

# TSBF-C

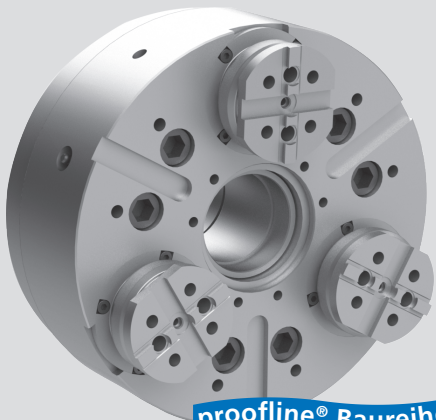
Zentrisch spannend  
Pendelbacken

# TSBR-C

Zentrisch spannend  
Starre Backen

## Niederzugfutter Ø 220 - 330 mm

- Aktiver Niederzug
- Kreuzversatz
- Großer Durchgang
- 3 Backen



**proofline® Baureihe**  
abgedichtet - wartungsarm

### Anwendung/Kundennutzen

- Spannen von Werkstücken mit höchsten Anforderungen an **Planparallelität**
- **Höchste Produktivität** durch lange Wartungsintervalle
- Konstante Spannkraft und lange Lebensdauer bei höchster Präzision garantiert **gleichbleibende Werkstückqualität**
- Durchgang zur Bearbeitung langer Werkstücke und für Sonderanwendungen

**TSBF-C:** Pendelnde Grundbacken zum Spannen von rohen und leicht verformbaren Werkstücken (6-Punkt-Spannung)

**TSBR-C:** Starre Grundbacken zur hochpräzisen Spannung auf bearbeiteten Durchmessern

### Technische Merkmale

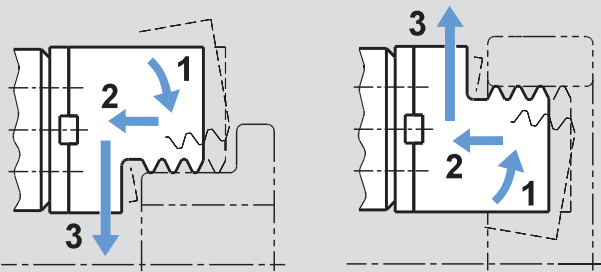
- Aktiver Niederzug
- Fliehkraftausgleich
- KREUZVERSATZ-Grundbacken
- **proofline® Futter** = abgedichtet - wartungsarm
- Großer Durchgang
- Fett-Dauerschmierung

### Lieferumfang

3-Backenfutter  
Befestigungsschrauben

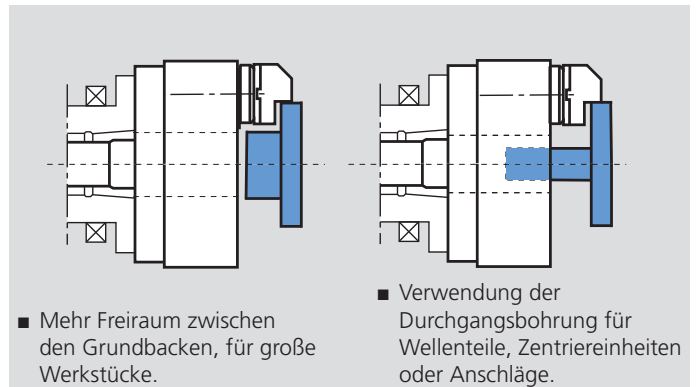
### Bestellbeispiel

3-Backenfutter TSBF-C 220 / A6  
oder 3-Backenfutter TSBR-C 330 / Z300



Funktionsprinzip:

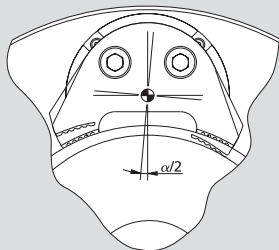
- 1 Vorspannen - 2 aktiver Niederzug - 3 Spannen
- Für Außen- und Innenspannung



- Mehr Freiraum zwischen den Grundbacken, für große Werkstücke.

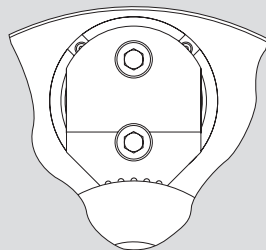
- Verwendung der Durchgangsbohrung für Wellenteile, Zentriereinheiten oder Anschläge.

### TSBF-C

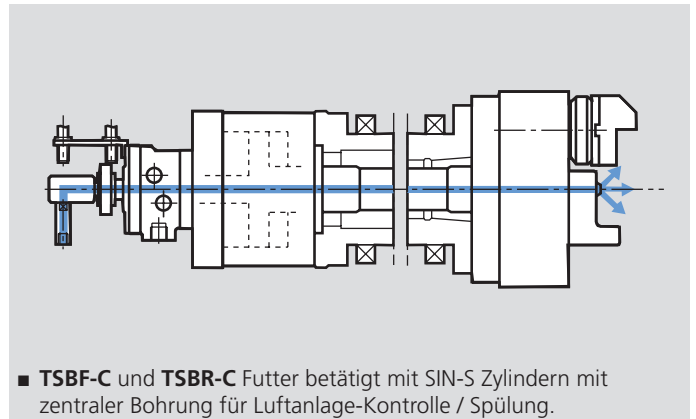


**TSBF-C: Pendelnde Grundbacken** zum Spannen von rohen / leicht deformierbaren Werkstücken. 6-Punkt-Spannung

### TSBR-C



**TSBR-C: Starre Grundbacken** zum hochpräzisen Spannen auf bearbeitetem Ø. 3-Punkt-Spannung



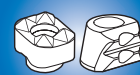
- **TSBF-C** und **TSBR-C** Futter betätigt mit SIN-S Zylindern mit zentraler Bohrung für Luftanlage-Kontrolle / Spülung.

## Technische Daten

SMW-AUTOBLOK Typ		TSBF-C 220 TSBR-C 220	TSBF-C 260 TSBR-C 260	TSBF-C 330 TSBR-C 330
Backen-Schwenkwinkel U°	Grad	5.2°	5.2°	5°
Backenhub bei Abstand h	mm	5.3	6.3	7
Niederzug (Standard)	mm	0.1	0.1	0.1
Kolbenhub	mm	21	25	25
Betätigungskraft max. **	kN	15	25	40
Spannkraft max. bei Backenhöhe h**	kN	37	60	96
Drehzahl* max.	min <sup>-1</sup>	4250	3750	3000
Masse (ohne Aufsatzbacken)	kg	25	40	67
Massenträgheitsmoment	kg·m <sup>2</sup>	0.165	0.34	0.97
Betätigungszyylinder (empfohlen)	Typ	<b>SIN-S 85</b>	<b>SIN-S 100</b>	<b>SIN-S 125</b>
Id.-Nr. TSBF-C (Zentrierrand)		77197922	77197926	77197933
Id.-Nr. TSBR-C (Zentrierrand)		77198122	77198126	77198133

\* Die angegebene maximale Drehzahl ist nur gültig bei maximaler Betätigungskraft und beim Einsatz der zum Spannfutter gehörenden Standardbacken. Bei Sonderaufspannungen stehen unsere SMW-AUTOBLOK Techniker jederzeit zur Verfügung.

\*\* Bei Innenspannung muss die Betätigungskraft um 30% reduziert werden.



SMW-AUTOBLOK  
478



SMW-AUTOBLOK  
472



SMW-AUTOBLOK  
331

# Niederzugfutter Ø 220 - 330 mm

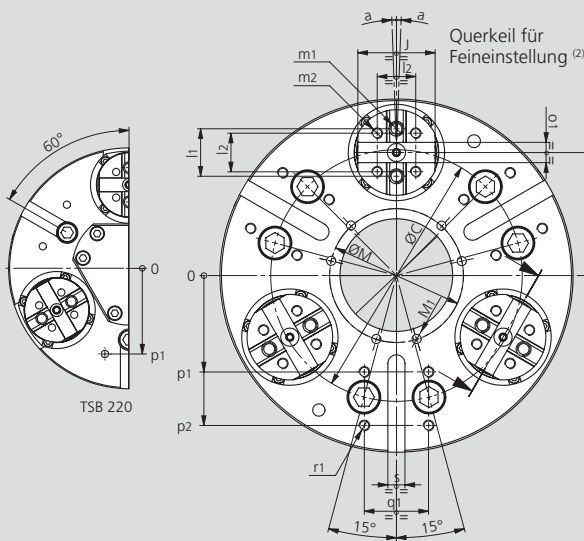
- Aktiver Niederzug
- Kreuzversatz
- Großer Durchgang
- 3 Backen

## TSBF-C

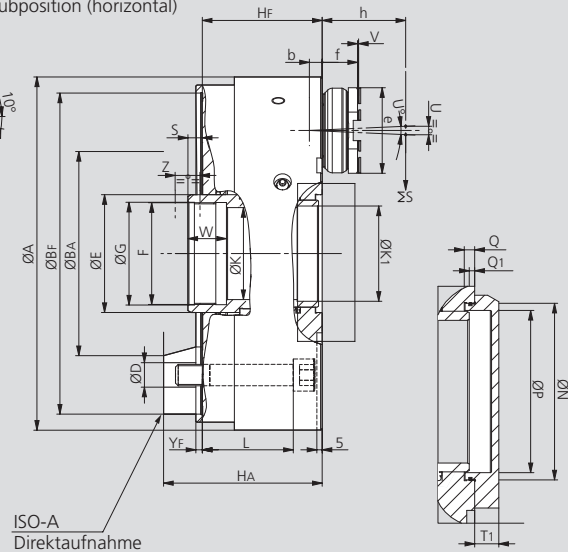
Zentrisch spannend  
Pendelbacken

## TSBR-C

Zentrisch spannend  
Starre Backen



Grundbacken in mittlerer Hubposition (horizontal)



Technische Änderungen vorbehalten.  
Für genauere Informationen steht Ihnen unser Kundenservice gerne zur Verfügung.

ISO-A  
Direktaufnahme

SMW-AUTOBLOK Typ			TSBF-C 220 TSBR-C 220		TSBF-C 260 TSBR-C 260		TSBF-C 330 TSBR-C 330	
Aufnahme			Z170	A6	Z220	A8	Z300	A11
	<b>A</b>	mm	225		265		330	
	<b>BF/BA H6</b>	mm	170	106.375	220	139.719	300	196.869
	<b>C</b>	mm	133.4		171.4		235	
	<b>D</b>	mm	13.5		17		21	
	<b>E</b>	mm	75		85		110	
	<b>F</b>	mm	M65 x 2		M75 x 2		M95 x 2	
	<b>G H8</b>	mm	66		76		96	
	<b>Hf/HA</b>	mm	86	103	100	119	112	133
Durchgangsbohrung	<b>K</b>	mm	55		62		86	
	<b>K1</b>	mm	-		65		89	
	<b>L</b>	mm	66		80		85	
	<b>M</b>	mm	88		100		125	
Gewinde/-tiefe	<b>M1</b>	mm	M8 / 20		M8 / 20		M10 / 20	
	<b>N H8</b>	mm	74		85		110	
	<b>P</b>	mm	65		75		100	
	<b>Q</b>	mm	6.5		6.5		6.5	
Bei 1/2 Backenhub	<b>Q1</b>	mm	2		1		3	
Bei 1/2 Backenhub	<b>Rmed</b>	mm	78		90		115	
Bei 1/2 Backenhub	<b>S</b>	mm	15		13		14	
	<b>T1</b>	mm	13		16		15	
Hub pro Backe	<b>U°</b>	Grad	5.2°		5.2°		5°	
Hub pro Backe <sup>(1)</sup>	<b>U</b>	mm	5.3		6.3		7	
Niederzug (optional)	<b>V</b>	mm	0.1 (0.6)		0.1 (0.6)		0.1 (0.6)	
	<b>W</b>	mm	30		34		36	
Kolbenhub	<b>Z</b>	mm	21		25		25	
Pendelwinkel (nur TSBF-C)	<b>α</b>	Grad	±2°		±2°		±1.5°	
	<b>b</b>	mm	9		10		12	
	<b>e</b>	mm	60		75		80	
	<b>f</b>	mm	27		33		33	
Referenz-Backenhöhe	<b>h</b>	mm	50		60		70	
	<b>j</b>	mm	55		65		72	
	<b>l1</b>	mm	32		38		44.4	
	<b>l2</b>	mm	24		32		36	
Gewinde / -tiefe	<b>m1</b>	mm	M10 / 16		M12 / 18		M12 / 18	
Gewinde / -tiefe	<b>m2</b>	mm	M8 / 14		M10 / 14		M10 / 14	
	<b>n h8</b>	mm	7.94		7.94		12.7	
	<b>o1 H7</b>	mm	12.68		12.68		19.03	
	<b>o2 h7</b>	mm	9		9		12	
	<b>p1</b>	mm	80		102		90	
	<b>p2</b>	mm	-		-		140	
	<b>q1</b>	mm	45		60		60	
Gewinde / -tiefe	<b>r1</b>	mm	M8 / 15		M10 / 20		M10 / 20	
	<b>s</b>	mm	16		16		16	
	<b>yF</b>	mm	5		5		5	

<sup>(1)</sup> Bei Referenz Backenhöhe **h**.  
<sup>(2)</sup> SMW-AUTOBLOK 200: Gesamt-Katalog.