

Flexibles Spannzangenfutter

- Positionsneutrales Spannen ohne Niederzug
- Verwendung von Standard Spannköpfen
- Luftanlagekontrolle



Anwendung/Kundennutzen

- Große Auswahl an Standard Spannköpfen
- Deformationsarmes Spannen dünnwandiger Werkstücke
- Ohne axialen Niederzug
- Lange Lebensdauer durch einsatzgehärtete Bauteile und manueller Schmierung
- Abgedichtet gegen das Eindringen von Spänen und Kühlschmierstoff
- Stabiler Axialanschlag, Zentral- oder Frontalanschlag
- Optional Verwendung von Aufsatz-Spanndornen der „Connect“-Serie EMX-F-CO-NZ

Technische Merkmale

- Luftanlagekontrolle (zentral oder frontal)
- Radiale Feinjustierung

Lieferumfang

Spannzangenfutter
mit Befestigungsschrauben
mit Grundanschlag (zentral M12)
mit Schutzhülse (freier Durchgang)

Bestellbeispiel

COMOT-NZ-65 Z170

Anwendungsbeispiele

Spannzangenfutter COMOT-NZ 65



Spannung mit Standard-Spannkopf



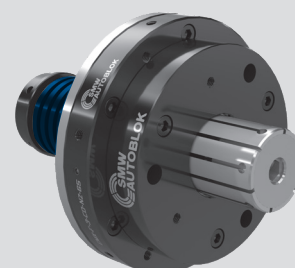
Spannzangenfutter COMOT-NZ 65 mit Spannkopf



Spannzangenfutter COMOT-NZ 65 mit Aufsatz-Spanndorn „Connect“ (auf Anfrage)



Spannung mit Aufsatz-Spanndorn „Connect“ (Schnellwechselbar, federbetätigt) (auf Anfrage)

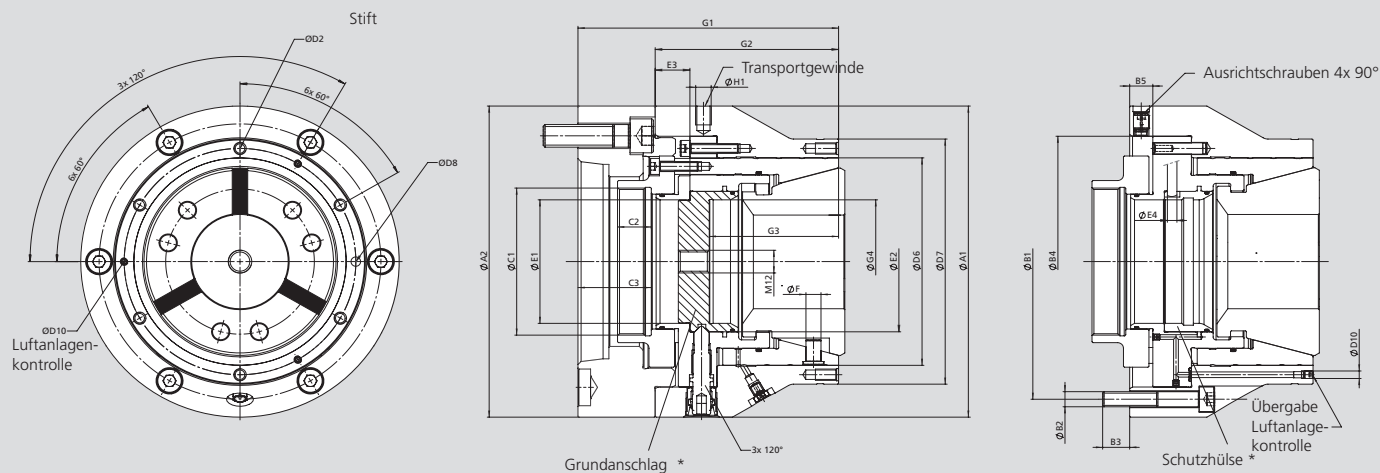


Spannzangenfutter

COMOT-NZ

- Positionsneutrales Spannen ohne Niederzug
- Verwendung von Standard Spannköpfen
- Luftanlagekontrolle

Flexibles Spannzangenfutter



* nur mit Schutzhülse oder Grundanschlag verwenden

SMW-AUTOBLOK Typ		COMOT-NZ-42				COMOT-NZ-65						COMOT-NZ-100					
Id-Nr. COMOT **		9720210000				9720410000						9720610000					
Spindelgröße		A05	A06	Z140	Z170	A05	A06	A08	Z140	Z170	Z220	A06	A08	A11	Z170	Z220	
A1	mm			144				165						230			
A2	mm	144	165	150	180	165	165	210	165	180	230	230	230	280	230	235	
B1	mm			126				146						208			
B2	6 x 60°			6 x M8				6 x M8						6 x M10			
B3	mm			15				14						20			
B4	+0.01			110				133						185			
B5	mm			12				12						12			
C1				M54 x 1.5				M78 x 1.5						M115 x 2			
C2	mm			17				17.5						24			
C3	In geöffneten Stellung (rechte Endposition)	mm	33,5	33,5	19,5	19,5	35,5	35,5	35,5	21,5	21,5	21,5	47	42	44	47	33
D2	Gewinde / Tiefe / Teilkreis	6 x 60°		M6 / 12 / 98				M6 / 12 / 120						M8 / 18 / 173			
D6				88				110						158			
D7	-0,02 / -0,05	mm		110				130						188			
D8	mm			Ø5 / 10 / 98				Ø5 / 10 / 120						Ø6 / 12 / 173			
D10	Gewinde / Teilkreis	3 x 120°		M4 / 98				M4 / 120						M4 / 173			
E1	mm			43				65.5						101			
E2	H7	mm		49.5				74.5						111.5			
E3	mm			17				18						18			
E4	mm			4				5						5			
F	mm			5.8				7.8						7.8			
G1	mm	123	123	109	109	135	135	135	121	121	121	169	164	166	169	155	
G2	mm			85				95						110			
G3	mm			58				67						97			
G4	mm			42,5				65.5						90			
H1	3 x 120°			M8				M8						M10			

SMW-AUTOBLOK Typ		COMOT-NZ-42				COMOT-NZ-65						COMOT-NZ-100				
Axialhub	mm			4,5				4,5						8		
Beladespiel im Ø*	mm			1				1						1		
Spannungsreserve im Ø*	mm			1				1						1,5		
Max. Betätigungskraft	kN			35				45						65		
Max. Spannkraft	kN			80				105						150		
Max. Drehzahl	1/min			7000				6000						5000		
Masse	kg			7,0				9,1						21,5		

* ausgehend vom Spannzangen-Nenndurchmesser

** Id.-Nr. Comot mit Flansch siehe Seite Flansche