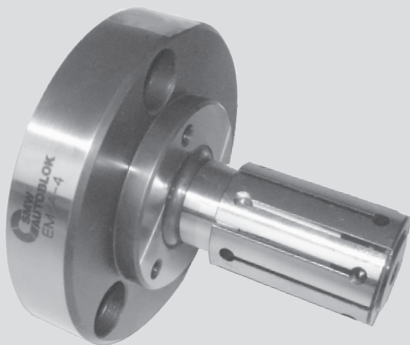


# EM-A / EM-AL

Hülenspanndorn  
hand- oder kraftbetätigt

## Hülenspanndorn Ø 14.7 - 200 mm

- Größe 1 - 13
- Große Dehnbarkeit
- EM-AL: Verlängerter Dornkörper



### Anwendung/Kundennutzen

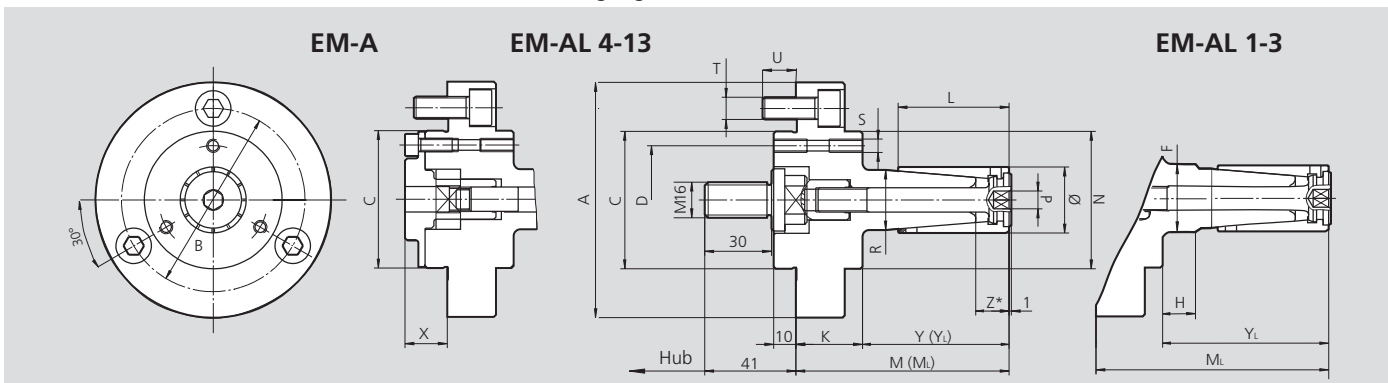
- Für Dreh-, Fräs-, Schleif- und Verzahnungsoperationen
- Hohe Genauigkeit und Drehmomentübertragung durch festen Dornkörper
- Axialer Niederzug durch Bewegung der Spannhülse in axialer Richtung beim Betätigen
- Schnelles Umrüsten

### Technische Merkmale

- Große Dehnbarkeit 1 - 2 mm je nach Größe
- Hand- oder Kraftbetätigung
- Flanschaufnahme
- Sehr stabile Ausführung
- Gewindebohrungen an der vorderen Planfläche zur Befestigung von Axialanschlüssen
- Hülsen auch in silikonisierter Ausführung erhältlich
- EM-AL: Hülenspanndorn mit verlängertem Dornkörper

### Lieferumfang

Grunddorn mit Zugbolzen für Kraftbetätigung  
Befestigungsschrauben



Technische Änderungen vorbehalten.  
Für genauere Informationen steht Ihnen unser Kundenservice gerne zur Verfügung.

SMW-AUTOBLOK Typ	EM-A-1 EM-AL-1	EM-A-2 EM-AL-2	EM-A-3 EM-AL-3	EM-A-4 EM-AL-4	EM-A-5 EM-AL-5	EM-A-6 EM-AL-6	EM-A-7 EM-AL-7	EM-A-8 EM-AL-8	EM-A-9 EM-AL-9	EM-A-10 EM-AL-10	EM-A-11 EM-AL-11	EM-AL 12	EM-AL 13	
EM-A Id.-Nr. (kraftbetätigt)	68100110	68100210	68100310	68100410	68100510	68100610	68100710	68100810	68100910	68101010	68101110	**	**	
EM-AL Id.-Nr. (kraftbetätigt)	68100111	68100211	68100311	68100411	68100511	68100611	68100711	68100811	68100911	68101011	68101111	001936162	001936163	
A	106	106	106	106	106	106	130	130	130	130	130	203	203	
B	82.6	82.6	82.6	82.6	82.6	82.6	104.8	104.8	104.8	104.8	104.8	171.4	171.4	
C	g5	62	62	62	62	62	86	86	86	86	86	142	142	
D	49	49	49	49	49	49	73	73	73	100	100	180	180	
F	22	23	26	-	-	-	-	-	-	-	-	-	-	
H	25	30	35	-	-	-	-	-	-	-	-	-	-	
K	30	30	30	30	30	30	30	30	30	30	30	45	45	
L	35	40	46	50	60	60	80	90	100	122	140	160	160	
M	81	86	92	96	106	106	132	142	152	174	195	**	**	
ML (Version EM-AL)	106	116	127	136	146	146	182	188	222	248	275	325	325	
N	62	62	62	62	62	62	86	86	86	-	-	140	140	
Ø	mm	14.7-18.7	19.7-23.7	24.7-28.7	29.7-33.7	34.7-38.7	39.7-43.7	44.7-52.7	54.7-62.7	64.7-80.7	81.7-99.7	101.7-129.7	160 max	200 max
P	SW	4	4	6	8	8	8	8	10	10	10	10	22	22
R	h6	14	19	23	27	31.5	36	42	50	60	73	86	115	145
S	(3 x 120°)	M6	M6	M6	M6	M6	M6	M6	M6	M6	M6	M8 6x	M8 6x	
T	(3 x 120°)	M10	M10	M10	M10	M10	M10	M10	M10	M10	M10	M16 6x	M16 6x	
U	15	15	15	15	15	15	15	15	15	17	17	25	25	
X	19	19	19	19	19	19	13	13	13	21	21	**	**	
Y	51	56	62	66	76	76	102	112	122	144	165	**	**	
YL (Version EM-AL)	76	86	97	106	116	116	154	158	196.5	218	245	291	291	
Z*	12.5	14.5	14.5	15	15.5	16	24	26	26.5	27.5	32	41	41	
Einsatz für Handsp. EM-A	68110110	68110210	68110310	68110410	68110510	68110610	68110710	68110810	68110810	68111010	68111110	**	**	
Einsatz für Handsp. EM-AL	68110111	68110211	68110311	68110411	68110511	68110611	68110711	68110811	68110811	68111011	68111111	**	**	
Zugbolzen Kraftbet. EM-A	68050110	68050210	68050310	68050410	68050510	68050610	68050710	68050710	68050710	68051010	68051110	**	**	
Zugbolzen Kraftbet. EM-AL	68050111	68050211	68050311	68050411	68050511	68050611	68050711	68050811	68050911	68051011	68051111	**	**	

\* Nicht nur auf Länge Z spannen. \*\* auf Anfrage

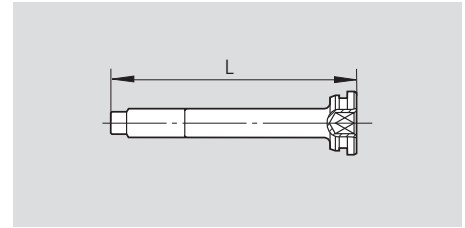
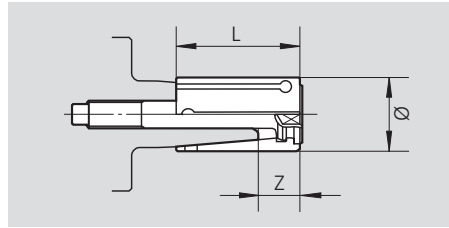
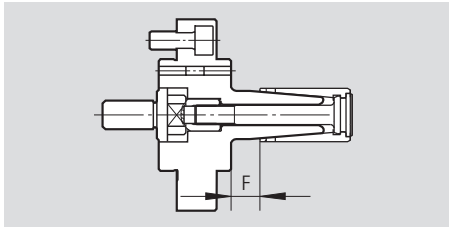
### Technische Daten

SMW-AUTOBLOK Typ	EM-A-1 EM-AL-1	EM-A-2 EM-AL-2	EM-A-3 EM-AL-3	EM-A-4 EM-AL-4	EM-A-5 EM-AL-5	EM-A-6 EM-AL-6	EM-A-7 EM-AL-7	EM-A-8 EM-AL-8	EM-A-9 EM-AL-9	EM-A-10 EM-AL-10	EM-A-11 EM-AL-11	EM-A 12	EM-A 13
Axialhub	mm	6	6	6	6	6	12	12	12	12	12	12	12
Max. Betätigungskraft	kN	7	7	12	12	15	20	20	25	25	30	30	30
Max. Drehmoment	Nm	15	35	75	100	120	150	200	250	275	320	500	-
Betätigungszykl. (empf.)		SIN-S 70	SIN-S 70	SIN-S 85	SIN-S 85	SIN-S 85	SIN-S 100	SIN-S 100	SIN-S 100	SIN-S 100	SIN-S 100	SIN-S 125	SIN-S 125

Alle Abmessungen im entspannten Zustand = Rechte Endstellung.

## ■ Bestellübersicht

Hülzenspanndorn  
hand- oder kraftbetätigt



Spanndorn		
Typ	Id.-Nr.	F
EM-A-1	68100110	16
EM-AL-1	68100111	41
EM-A-2	68100210	16
EM-AL-2	68100211	46
EM-A-3	68100310	16
EM-AL-3	68100311	51
EM-A-4	68100410	16
EM-AL-4	68100411	56
EM-A-5	68100510	16
EM-AL-5	68100511	56
EM-A-6	68100610	16
EM-AL-6	68100611	56
EM-A-7	68100710	22
EM-AL-7	68100711	72
EM-A-8	68100810	22
EM-AL-8	68100811	68
EM-A-9	68100910	22
EM-AL-9	68100911	92
EM-A-10	68101010	22
EM-AL-10	68101011	96
EM-A-11	68101110	25
EM-AL-11	68101111	105

Spannhülse kpl. mit Spannschraube					
Id.-Nr.	Ø	L	Dehnung	Z	
68300147	14.7	35	1	12.5	
68300157	15.7	35	1	12.5	
68300167	16.7	35	1	12.5	
68300177	17.7	35	1	12.5	
68300187	18.7	35	1	12.5	
68300197	19.7	40	1	14.5	
68300207	20.7	40	1	14.5	
68300217	21.7	40	1	14.5	
68300227	22.7	40	1	14.5	
68300237	23.7	40	1	14.5	
68300247	24.7	46	1	14.5	
68300257	25.7	46	1	14.5	
68300267	26.7	46	1	14.5	
68300277	27.7	46	1	14.5	
68300287	28.7	46	1	14.5	
68300297	29.7	50	1	15	
68300307	30.7	50	1	15	
68300317	31.7	50	1	15	
68300327	32.7	50	1	15	
68300337	33.7	50	1	15	
68300347	34.7	60	1	15.5	
68300357	35.7	60	1	15.5	
68300367	36.7	60	1	15.5	
68300377	37.7	60	1	15.5	
68300387	38.7	60	1	15.5	
68300397	39.7	60	1	16	
68300407	40.7	60	1	16	
68300417	41.7	60	1	16	
68300427	42.7	60	1	16	
68300437	43.7	60	1	16	
68300447	44.7	80	2	24	
68300467	46.7	80	2	24	
68300487	48.7	80	2	24	
68300497	49.7	80	2	24	
68300507	50.7	80	2	24	
68300527	52.7	80	2	24	
68300547	54.7	90	2	26	
68300567	56.7	90	2	26	
68300587	58.7	90	2	26	
68300597	59.7	90	2	26	
68300607	60.7	90	2	26	
68300627	62.7	90	2	26	
68300647	64.7	100	2	26.5	
68300667	66.7	100	2	26.5	
68300687	68.7	100	2	26.5	
68300697	69.7	100	2	26.5	
68300707	70.7	100	2	26.5	
68300727	72.7	100	2	26.5	
68300747	74.7	100	2	26.5	
68300767	76.7	100	2	26.5	
68300787	78.7	100	2	26.5	
68300807	80.7	100	2	26.5	
68300817	81.7	122	2	27.5	
68300837	83.7	122	2	27.5	
68300857	85.7	122	2	27.5	
68300877	87.7	122	2	27.5	
68300897	89.7	122	2	27.5	
68300917	91.7	122	2	27.5	
68300937	93.7	122	2	27.5	
68300957	95.7	122	2	27.5	
68300977	97.7	122	2	27.5	
68300997	99.7	122	2	27.5	
68301017	101.7	140	2	32	
68301037	103.7	140	2	32	
68301057	105.7	140	2	32	
68301077	107.7	140	2	32	
68301097	109.7	140	2	32	
68301117	111.7	140	2	32	
68301137	113.7	140	2	32	
68301157	115.7	140	2	32	
68301177	117.7	140	2	32	
68301197	119.7	140	2	32	
68301217	121.7	140	2	32	
68301237	123.7	140	2	32	
68301257	125.7	140	2	32	
68301277	127.7	140	2	32	
68301297	129.7	140	2	32	

Spannschraube	
Id.-Nr.	L
68030110	76.5
68030210	81
68030310	87.5
68030410	93
68030510	103
68030610	103
68030710	117
68030810	127
68030910	137
68031010	165
68031110	183

Für nähere Informationen zu EM-AL 12 und 13 wenden Sie sich bitte an unseren Kundendienst.