

- EXTRA langer Hub
- Bis 70 bar
- Durchgangsbohrung für Medienzufuhr
- Wegekontrolle über Näherungsschalter oder LPS 4.0

Anwendung/Kundennutzen

- Betätigung von Kraftspannfuttern/Spannvorrichtungen mit langem Betätigungshub
z. B. SMW-AUTOBLOK Wellenspannfutter Typ W oder GSA

Technische Merkmale

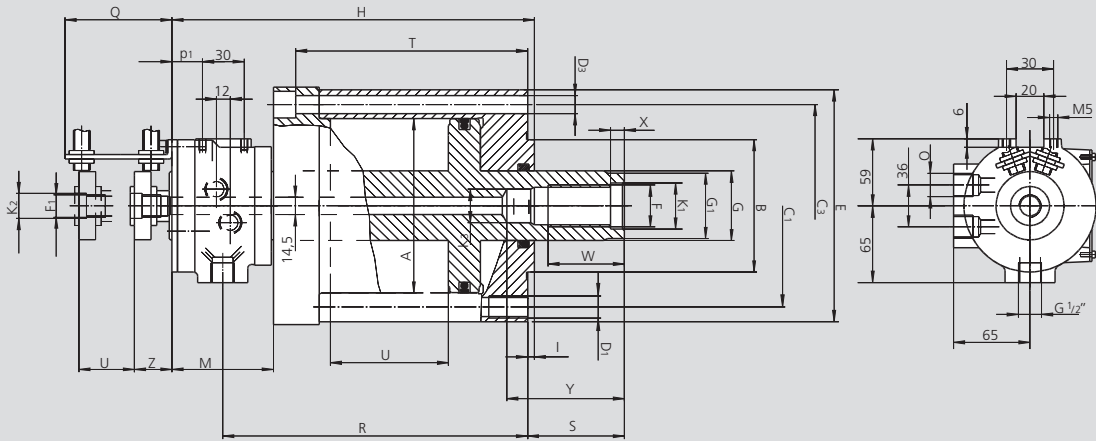
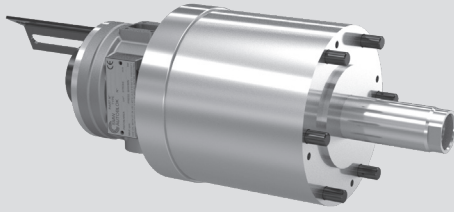
- Extra langer Hub
- Betriebsdruck = 8 - 70 bar
- Einbaulage horizontal oder vertikal
- Sicherheitsventil und Überdruckventil
- Durchgangsbohrung für Medienzufuhr mit Gewinde für Drehzuführung
- Befestigung von hinten mit Durchgangsschrauben
- Wegmessung über Näherungsschalter oder LPS 4.0
- Filter 10 µm in Druckleitung erforderlich
- Öl HM32 ISO 3448 verwenden

Lieferumfang

Vollspannzylinder mit Schaltring
Befestigungsschrauben
Konsole für Näherungsschalter
(Näherungsschalter nicht im Lieferumfang enthalten)

Bestellbeispiel

Vollspannzylinder SIN-L 125
oder Vollspannzylinder SIN-L 150
Drehzuführung (Option)



Technische Änderungen vorbehalten.
Für genauere Informationen steht Ihnen unser Kundenservice gerne zur Verfügung.

Abmessungen und Technische Daten

SMW-AUTOBLOK Typ	Id. Nr.	A	B	C3	D3	E	F	F1	G	G1	H	I	K1	K2	K3	M	O	Q	R	S
		mm	h6 mm	mm	(6x60°) mm	mm	mm	mm	mm	mm	mm	mm	H7 mm	j6 mm	H8 mm	mm	Zoll	mm	mm	mm
SIN-L 70	33093907	70	50	100	9	120	M20x1,5	M16 x1.5 LH	32	30	238	5	20,5	18	17	73	G3/8"	107	198	97,5
SIN-L 100	33093910	100	80	120	11	140	M24	M16 x1.5 LH	40	38	231	5	25	18	18	73	G3/8"	107	190	85
SIN-L 125	33093912	125	95	145	13	170	M30	M16 x1.5 LH	40	38	266	5	31	18	24	93	G1/2"	133	221	100
SIN-L 150	33093915	150	95	170	13	196	M36	M16 x1.5 LH	50	48	287	5	37	18	28	97	G1/2"	133	238	120
SIN-L 175	33093917	175	125	195	13	221	M36	M16 x1.5 LH	50	48	292	5	37	18	28	97	G1/2"	133	243	115

SMW-AUTOBLOK Typ	T	U	W	X	Y	Z	p1	Kolbenfläche		Max. Druck	Zugkraft (bei 70 bar)	Leckölmenge*	Max. Drehzahl	Masse	Massenträgheitsmoment
	mm	mm	mm	mm	mm	mm	mm	Zug cm ²	Druck cm ²	bar	kN	dm ³ / min.	min ⁻¹	kg	kg·m ²
SIN-L 70	150	80	40	10	67	21,5	22	29,5	33	70	20 / 23	2	7000	10	0.015
SIN-L 100	139	67	45	10	72	32	22	66	74	70	46 / 52	2	7000	13.5	0.031
SIN-L 125	161	80	55	10	75	27	37	107	107	70	75 / 75	2	4500	21	0.132
SIN-L 150	176	95	55	10	75	27	41	153	153	70	107 / 107	2	4500	28	0.143
SIN-L 175	181	95	55	10	75	27	41	216	216	70	151 / 151	2	4000	37	0.173

* Gesamt bei 30 bar und 50°C.

SIN-L mit Wellenspannfutter Typ W oder GSA mit Stirnmitnehmer mit gefederter Spitze

