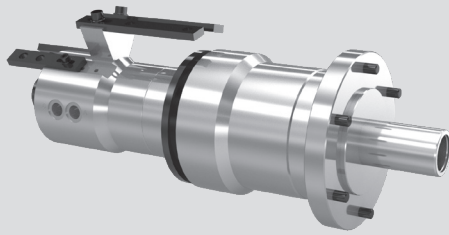


# ZHVD-SZ

Doppelkolbenzylinder  
umlaufend

- Bis 80 bar
- Durchgangsbohrung für Medienzufuhr
- Wegekontrolle über Näherungsschalter oder LPS 4.0



## Anwendung/Kundennutzen

- Betätigung von Wellenspannfuttern mit rückziehbaren Backen (Typ W / GSA)
- Betätigung von Kraftspannfuttern mit Auswerfer / rückziehbarem Anschlag
- Betätigung von Axialfingerfuttern mit Zentriereinrichtung / Futtertyp TPT-C mit 2 + 2 Betätigung

## Technische Merkmale

- Doppelkolbenzylinder mit 4-fach Ölzuführung zur separaten Ansteuerung der Zylinderkammern
- Einbaulage horizontal oder vertikal
- Wegekontrolle je Zylinder, Sicherheitsventile am großen Zylinder (Kolben 1)
- Zentrale Bohrung für Mediumzufuhr mit Gewinde für Drehzuführung
- Befestigung von hinten mit Durchgangsschrauben
- Filter 10 µm in Druckleitung erforderlich, Öl HM32 ISO 3448 verwenden
- Betriebsdruck 8–80 bar

## Lieferumfang

Doppelkolbenzylinder mit Schaltring  
an jedem Zylinder  
Befestigungsschrauben  
Wegekontrolle für beide Kolben  
Konsole für Näherungsschalter  
(Näherungsschalter nicht im Lieferumfang enthalten)

## Bestellbeispiel

Doppelkolbenzylinder ZHVD-SZ 068-17  
oder  
Doppelkolbenzylinder ZHVD-SZ 068-17  
mit Drehzuführung (Option)

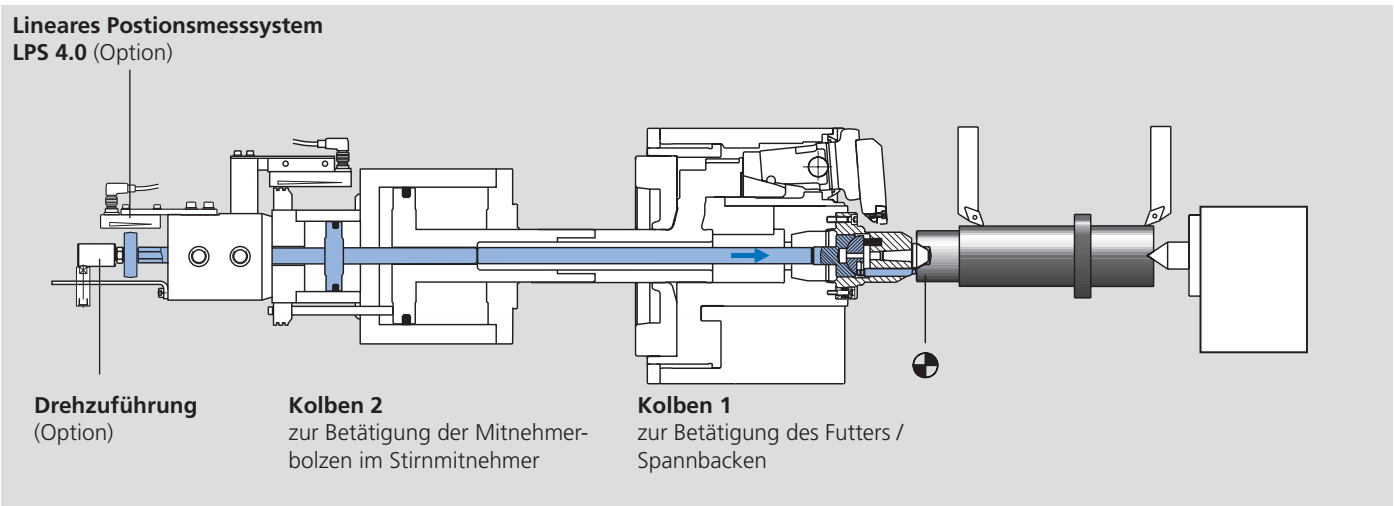
## Technische Daten

SMW-AUTOBLOK Typ		ZHVD-SZ 068-17	ZHVD-SZ 110-25	ZHVD-SZ 240-40
Id.-Nr.		044429	044577	045220
Kolbenhub	mm	70 / 15	90 / 15	105 / 20
Kolbenfläche A / Kolbenkraft max.	cm <sup>2</sup> / kN	68 / 54	110 / 88	241 / 144
Kolbenfläche B / Kolbenkraft max.	cm <sup>2</sup> / kN	60 / 48	92 / 73	222 / 133
Kolbenfläche C / Kolbenkraft max.	cm <sup>2</sup> / kN	16 / 12	25 / 20	40 / 24
Kolbenfläche D / Kolbenkraft max.	cm <sup>2</sup> / kN	14 / 11	21 / 16	36 / 21.6
Drehzahl max.	min <sup>-1</sup>	5000	4000	4000
Masse	kg	26	37	68
Massenträgheitsmoment	kg·m <sup>2</sup>	0.065	0.125	0.42
Betriebsdruck max.	bar	80	80	60
Betriebsdruck min.	bar	8 - 10	8 - 10	8 - 10
Leackölmenge (*)	dm <sup>3</sup> / min	3	3	3

\* Gesamt bei 30 bar / 50 °C.

**Achtung:** Bei höherem Druck steigt die Leackölmenge proportional. Bei höherer Öltemperatur steigt die Leackölmenge überproportional (Fallweise eventuell Ölkühler vorsehen!). Bitte fordern Sie im Bedarfsfall zur Auslegung/Überprüfung des Hydraulikaggregates unsere Datenblätter an.

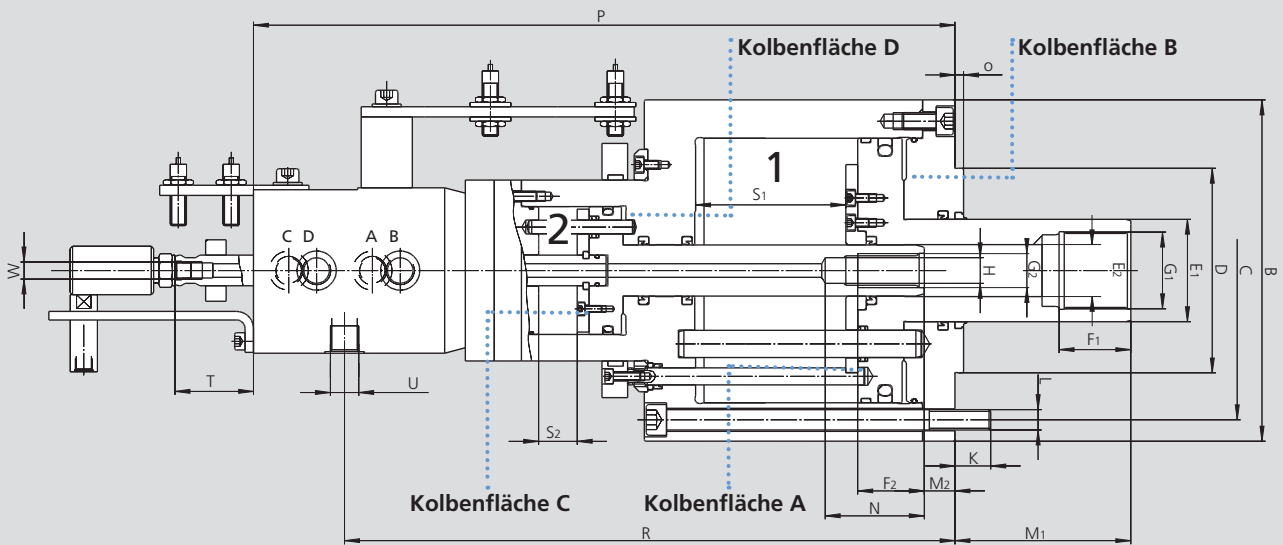
## ZHVD-SZ Zylinder mit Wellenspannfutter und Stirnmitnehmer kraftbetätigt



# ZHVD-SZ

Doppelkolbenzylinder  
umlaufend

- Bis 80 bar
- Durchgangsbohrung für Medienzufuhr
- Wegekontrolle über Näherungsschalter oder LPS 4.0



Technische Änderungen vorbehalten.  
Für genauere Informationen steht Ihnen unser Kundenservice gerne zur Verfügung.

SMW-AUTOBLOK Typ			ZHVD-SZ 068-17	ZHVD-SZ 110-25	ZHVD-SZ 240-40
Id.-Nr.			044429	044577	045220
	<b>B</b>	mm	165	198	230
Befestigungslochkreis	<b>C</b>	mm	145	175	205
Aufnahme	<b>D h6</b>	mm	105	120	160
	<b>E1</b>	mm	45	60	60
	<b>E2</b>	mm	25	30	30
	<b>F1</b>	mm	33	42	42
	<b>F2</b>	mm	28	41	39
Kolbengewinde 1	<b>G1</b>	mm	M36 x 1.5	M45 x 1.5	M50 x 1.5
Kolbengewinde 2	<b>G2</b>	mm	M16	M20	M20
	<b>H</b>	mm	13.5	15	15
	<b>K</b>	mm	15	15	21
Befestigungsschrauben / Anzahl	<b>L</b>	mm	M10 / 6x	M12 / 6x	M12 / 6x
Max. / min.	<b>M1</b>	mm	82 / 12	105 / 15	106 / 1
Max. / min.	<b>M2</b>	mm	33 / 18	33 / 18	67 / 47
	<b>N</b>	mm	50	58	58
	<b>O</b>	mm	5	5	5
	<b>P</b>	mm	370.5	400	442
	<b>R</b>	mm	305	348	389
Hub Kolben 1	<b>S1</b>	mm	70	90	105
Hub Kolben 2	<b>S2</b>	mm	15	15	20
Max. / min.	<b>T</b>	mm	48 / 33	52 / 37	77 / 57
	<b>U</b>	mm	G3/8"	G3/8"	G3/8"
	<b>W</b>	mm	M10 x 1	M10 x 1	M10 x 1

Option: Lineares Positionsmesssystem LPS 4.0.  
Drehzuführung für Öl / Kühlmittel / Luft.