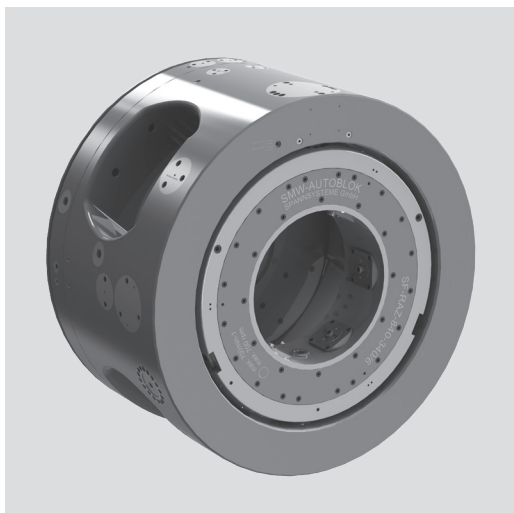


- 3 Zentrierbacken und 3 Ausgleichsbacken
- Große Öffnungen für Späneabfuhr
- Vollautomatische und überwachte Schwenkung
- Hydraulisch betätigt



Anwendung/Kundennutzen

- Bearbeitung von Muffen in einer Aufspannung
- 180° Schwenkung in 2 Sekunden
- 6-Punktspannung für perfekte Rundheit der Muffe = ideal für Premium Gewinde
- High-Low fähig (Vor- und Fertigbearbeitung)

Technische Merkmale

- Hydraulisches automatisches Ringschwenkfutter
- Alle Funktionen durch Endschalter kontrolliert
- Hochgenauer und stabiler Schwenkantrieb
- Für Außenspannung
- Zentralschmierung

Lieferumfang

Futter mit Befestigungsschrauben

Bestellbeispiel

SF-RAZ 950-3+3 A 20

Zubehör

Hydraulischer Drehverteiler inkl. Elektrodrehverteiler und Anschluss Kit

Bearbeitung einer Muffe in einer Operation:

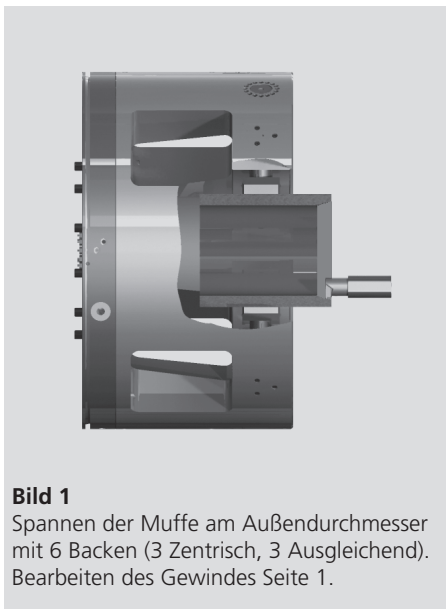


Bild 1

Spannen der Muffe am Außendurchmesser mit 6 Backen (3 Zentrisch, 3 Ausgleichend). Bearbeiten des Gewindes Seite 1.

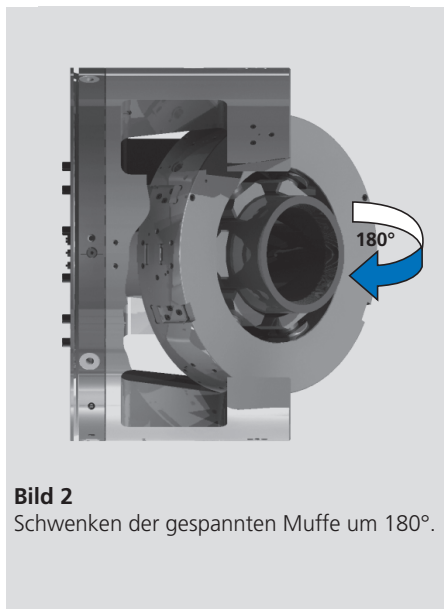


Bild 2

Schwenken der gespannten Muffe um 180°.

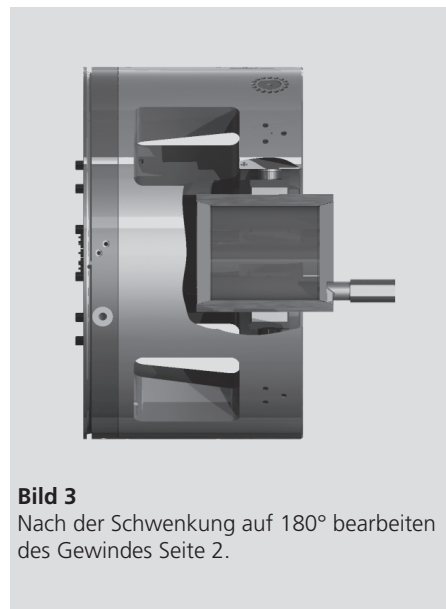


Bild 3

Nach der Schwenkung auf 180° bearbeiten des Gewindes Seite 2.

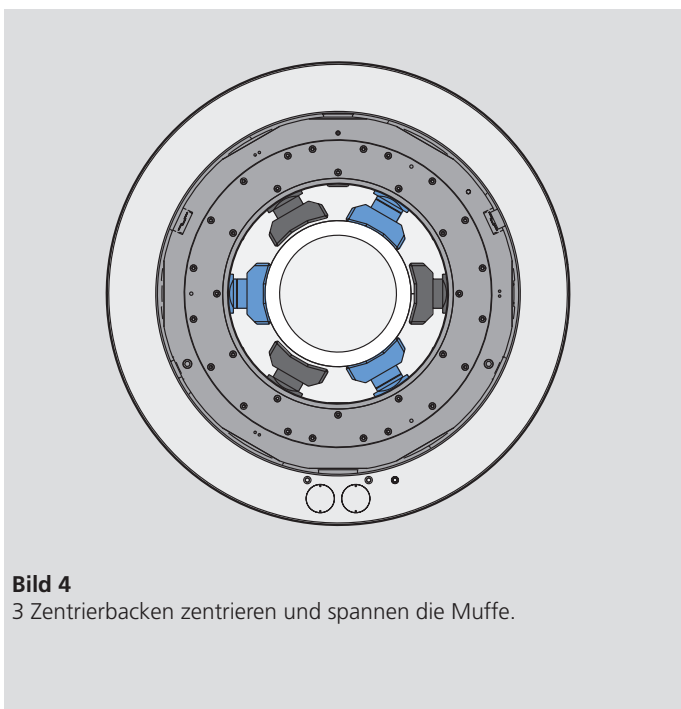


Bild 4

3 Zentrierbacken zentrieren und spannen die Muffe.

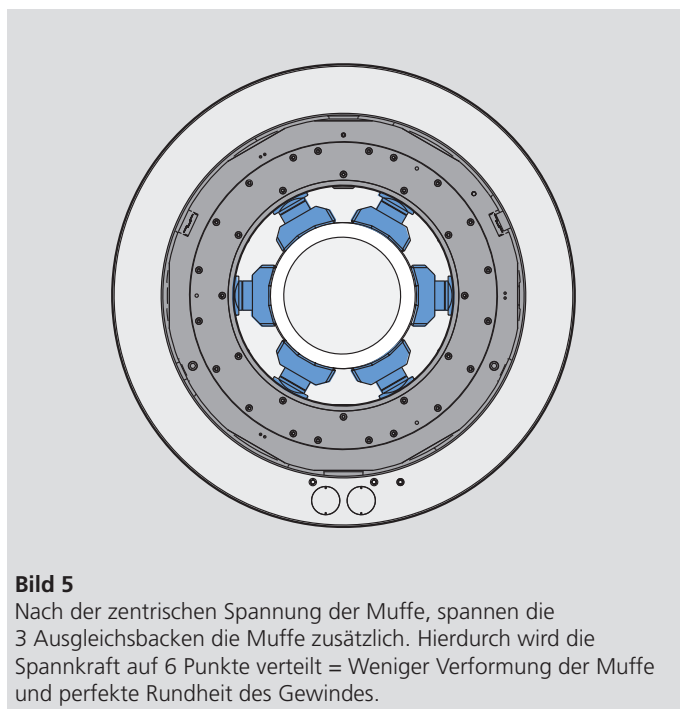
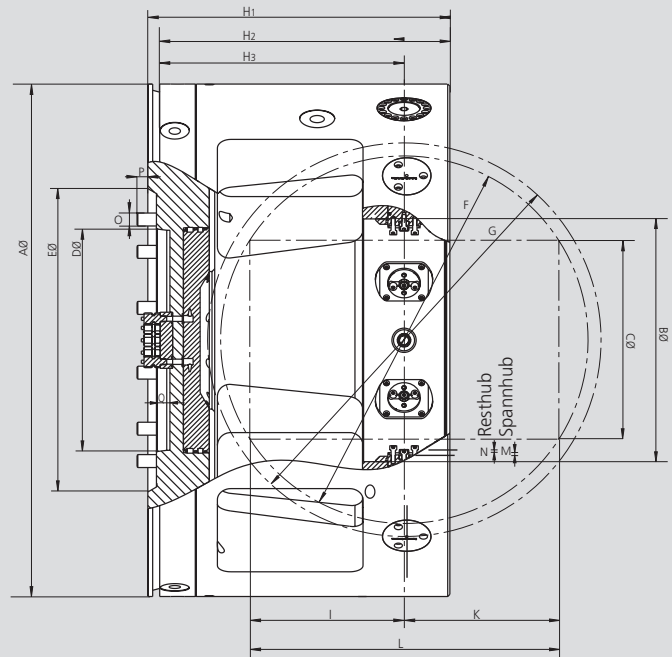
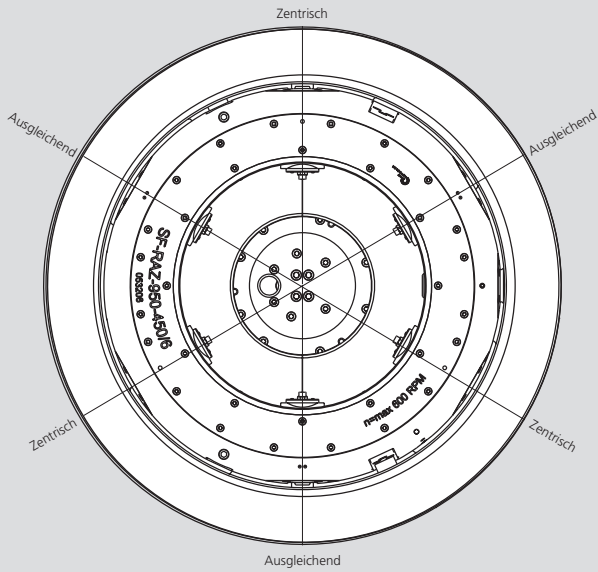


Bild 5

Nach der zentrischen Spannung der Muffe, spannen die 3 Ausgleichsbacken die Muffe zusätzlich. Hierdurch wird die Spannkraft auf 6 Punkte verteilt = Weniger Verformung der Muffe und perfekte Rundheit des Gewindes.

Abmessungen und technische Daten

Das Datenblatt zeigt keine Maße der radialen Verschlussdeckel für Schalter oder Einstellung.
Das Datenblatt zeigt nur die Hauptabmessungen.



Technische Änderungen vorbehalten.
Für genauere Informationen steht Ihnen unser Kundenservice gerne zur Verfügung.

SMW-AUTOBLOK Typ			SF-RAZ 750	SF-RAZ 840	SF-RAZ 950	SF-RAZ 1050
Id.-Nr.			053090	053097	053206	053900
Futter Außendurchmesser	A	mm	750	840	950	1050
Schwenkring Innendurchmesser	B	mm	250	340	450	550
Max. Werkstück Außendurchmesser	C	mm	185	275	368	468
Spindelaufnahme	D		A15	A15	A20	A20
Aussparung für Maschinenspindel	E	mm	435	435	562	562
Max. Schwenkdurchmesser	F	mm	480	570	680	780
Schwenkdurchmesser Schwenkring	G	mm	526	618	728	828
	H1	mm	456	501	560	610
	H2	mm	440	485	544	594
	H3	mm	355	400	459	509
	I	mm	221.5	250	286	312
	K	mm	221.5	250	286	312
Max. Werkstücklänge	L	mm	443	500	572	624
Empfohlener Spannhub	M	mm	5.5	5.5	5.5	5.5
Empfohlener Resthub	N	mm	4.5	4.5	4.5	4.5
Gesamt-Backenhub	S	mm	10	10	10	10
Befestigungsschrauben	O	mm	M24	M24	M24	M24
	P	mm	37	37	36	36
Max. Drehzahl		min ⁻¹	800	700	600	530
Max. Betriebsdruck		bar (psi)	70 (1015)	70 (1015)	70 (1015)	70 (1015)
Max. Gesamt-Spannkraft		kN (lbf)	250 (56202)	250 (56202)	250 (56202)	250 (56202)
Masse		kg (lbs)	1018 (2244)	1200 (2646)	1650 (3638)	2155 (4751)

Installation des SF-RAZ mit Hydraulik sowie Elektrischem Drehverteiler und Anschluss Kit: (Dieses Zubehör muss gesondert bestellt werden)

