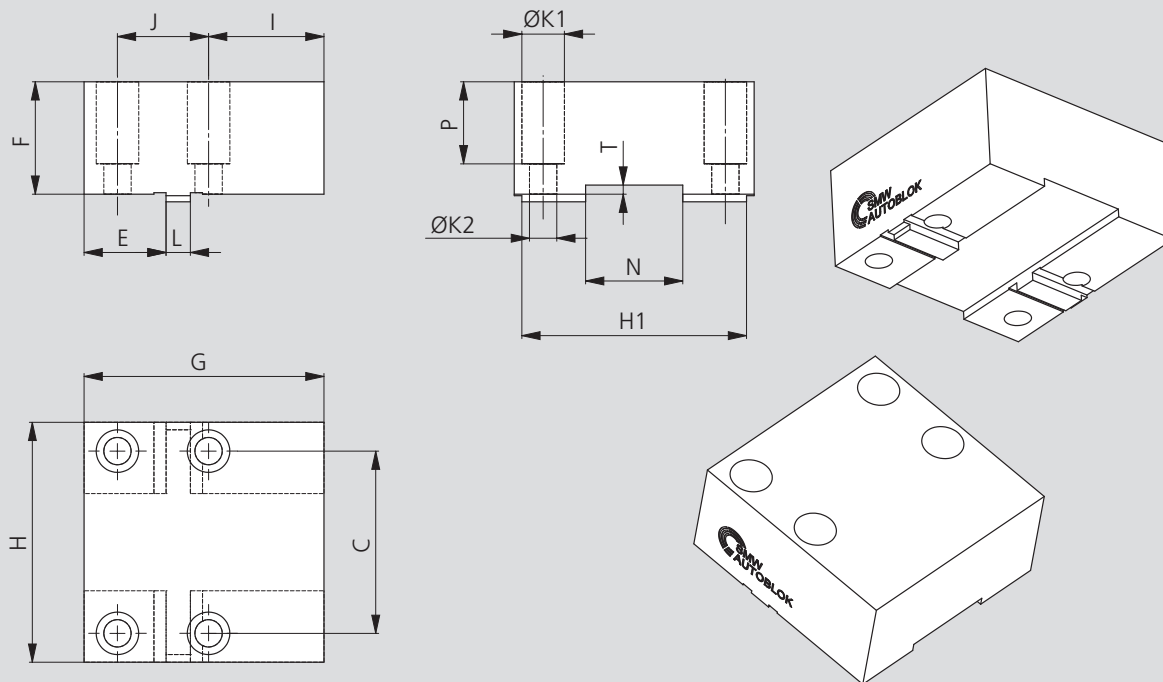


Weiche Aufsatzbacken

für Kraftspanner

- Weiche Aufsatzbackenrohlinge
- Kreuzversatz

Material: C40 UNI7847

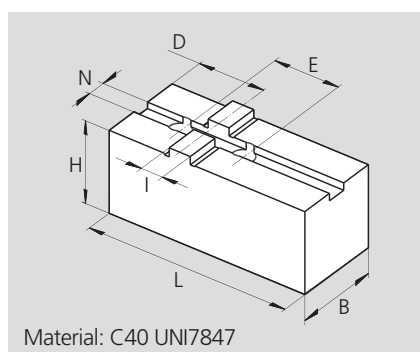


Technische Änderungen vorbehalten.

Weiche Aufsatzbacken-Rohlinge, Kreuzversatz

Typ	Id.-Nr.*	C	E	F	G	H	H1	I	J	K1	K2	L	N	P	T	Spannbereich [mm]	Gewicht [kg]
100 TV / PT	90711063	35	18	27.5	49	54.5	45	21	21	11	7	6h7	20h8	20	3	0 - 70	0.5
125 STV-2 / PT	90711283	35	33	27,5	64	54.5	45	21	35	11	7	6h7	20h8	20	3	0 - 100	0.65
100 TV / PT	90721063	35	18	47.5	49	54.5	45	21	21	11	7	6h7	20h8	40	3	0 - 70	0.85
125 STV-2 / PT	90721283	35	33	47,5	64	54.5	45	21	35	11	7	6h7	20h8	40	3	0 - 100	1.15
160 TV / PT	90711663	60	27	37	79	79	74	38	30	14	9	8h7	32h8	27	3	0 - 120	1.6
180 STV-2 / PT	90711883	60	41	37	93	79	74	38	40	14	9	8h7	32h8	27	3	0 - 140	1.9
160 TV / PT	90721663	60	27	76.5	79	79	74	38	30	14	9	8h7	32h8	66.5	3	0 - 120	3.3
180 STV-2 / PT	90721883	60	41	76.5	93	79	74	38	40	14	9	8h7	32h8	66.5	3	0 - 140	4
200 TV / PT	90712063	80	37	47	98.5	109	92	47.5	40	14	9	8h7	40h8	37	3.5	0 - 150	3.6
200 TV / PT	90722063	80	37	86.5	98.5	109	92	47.5	40	14	9	8h7	40h8	76.5	3.5	0 - 150	6.8
225 STV-2	90712283	80	52	47	113.5	109	92	47.5	50	14	9	8h7	40h8	37	3.5	0 - 170	4.2
225 STV-2	90722283	80	52	86.5	113.5	109	92	47.5	50	14	9	8h7	40h8	76.5	3.5	0 - 170	7.9
250 TV	90712563	90	59	47	120	124	/	44	48	18	11	10h7	50h8	31	3.5	0 - 180	5
250 TV	90722563	90	59	97.5	120	124	/	44	48	18	11	10h7	50h8	81.5	3.5	0 - 180	10.5
315 TV	90713163	120	54	57	150	160	/	75	60	20	13.5	12h7	60h8	42	3.5	0 - 240	10
315 TV	90723163	120	54	102.5	150	160	/	75	60	20	13.5	12h7	60h8	87.5	3.5	0 - 240	18

*Bestehend aus 1 Aufsatzbacke.



Material: C40 UNI7847

Weiche Aufsatzbacken-Rohlinge, Kreuzversatz "C" für Kraftspanner STV-3

Typ	Id.-Nr.*	B	H	L	N	D	E	I	Spannbereich [mm]	Gewicht [kg]
180 STV-3	12041660	30	32	80	7.94	30	38.1	12.68	0 - 140	0.58
225 STV-3	12042060	35	37	100	7.94	35	44.4	12.68	0 - 170	0.92

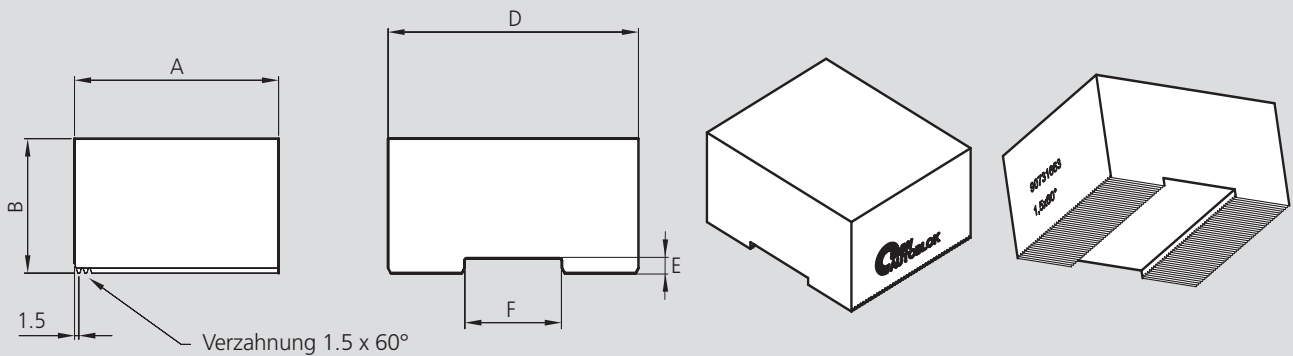
*Bestehend aus 1 Aufsatzbacke.

Weiche Aufsatzbacken

für Kraftspanner

- Weiche Aufsatzbackenrohlinge
- Spitzverzahnung 1.5mmx60°

Material: C40 UNI7847



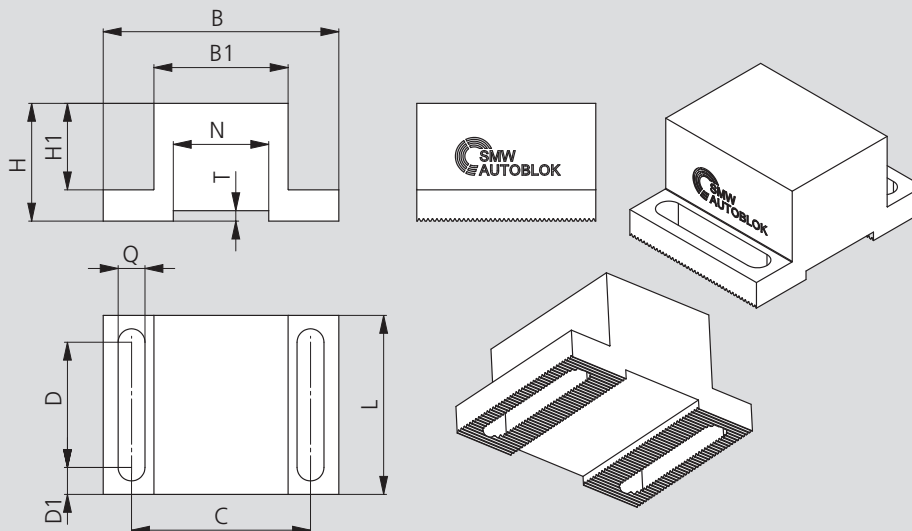
Technische Änderungen vorbehalten.

Weiche Aufsatzbacken-Rohlinge, Spitzverzahnung 1.5 mm x 60°

Typ	Id.-Nr.*	A	B	D	E	F	Gewicht [kg]
100-125 TV	90731063	42	29.5	54.5	3.5	20H8	0.5
100-125 TV	90741063	47	49.5	54.5	3.5	20H8	0.95
160-180 TV	90731663	66	39.5	79	3.5	32H8	1.5
160-180 TV	90741663	76	79	79	3.5	32H8	3.6
200-225 TV	90732063	87	49.5	109	4	40H8	3.5
200-225 TV	90742063	87	89	109	4	40H8	6.5
250 TV	90732563	108	49.5	124	4	50H8	5
250 TV	90742563	108	99	124	4	50H8	10.2
315 TV	90733163	160	49.5	160	4	60H8	9.6
315 TV	90743163	160	105	160	4	60H8	20.7

*Bestehend aus 1 Aufsatzbacke.

Material: C40 UNI7847



Technische Änderungen vorbehalten.

Weiche Aufsatzbacken-Rohlinge, Spitzverzahnung 1.5 mm x 60°

Typ	Id.-Nr.*	B	B1	C	D	D1	H	H1	L	N	Q	T	Gewicht [kg]
100-125 TV	90751063	54.5	24	35	30	6	29.5	21.5	42	20H8	6.6	3.5	0.25
160-180 TV	90751663	79	45	60	42	9	39.5	29	60	32H8	9	3.5	0.9
200-225 TV	90752063	109	65	80	62	9	49.5	39	80	40H8	9	4	2
250 TV	90752563	124	72	90	62	14	49.5	33	90	50H8	11	4	2.7
315 TV	90753163	160	90	120	82	12	49.5	31.5	106	60H8	13.5	4	4.2

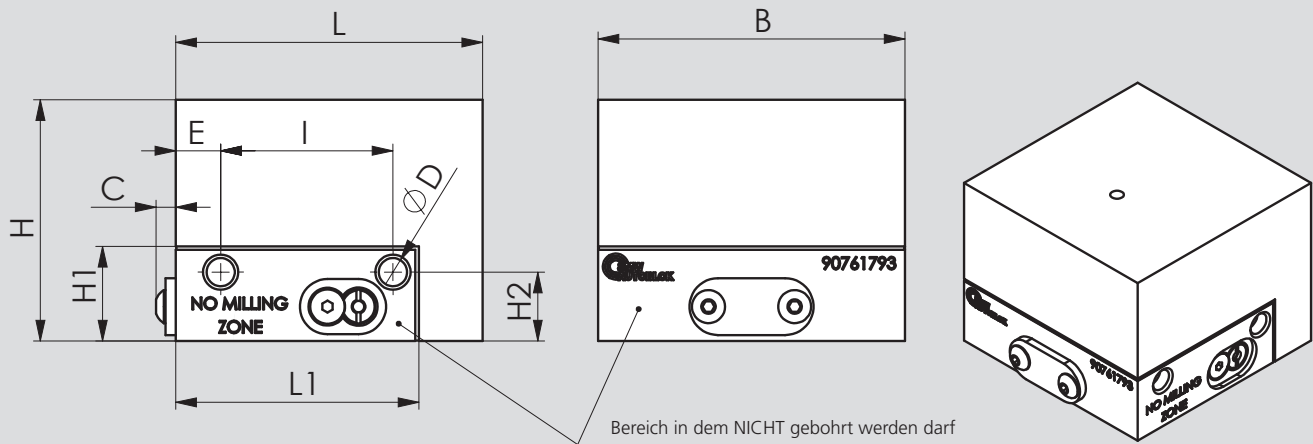
*Bestehend aus 1 Aufsatzbacke.

Weiche Aufsatz- backen

für Kraftspanner PT-RR

■ Weiche Aufsatzbacken - Schnellwechsel

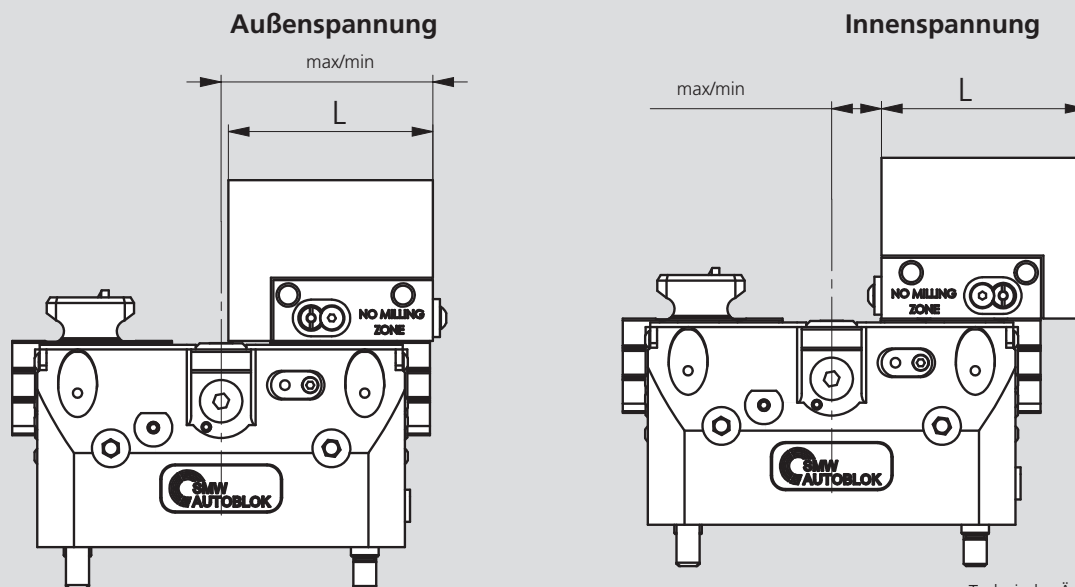
Material: C40 UNI7847



Technische Änderungen vorbehalten.

Typ	Id.-Nr.*	B	C	øD	E	H	H1	H2	I	L	L1	Gewicht [kg]
160 PT-RR	90711793	89	6	8,2	13	70	27	20	50	89	70	4
160 PT-RR	90721793	89	6	8,2	13	110	27	20	50	89	70	6,5
200 PT-RR	90712193	109	6	8,2	29	80	27	20	50	109	89	7
200 PT-RR	90722193	109	6	8,2	29	120	27	20	50	109	89	11
250 PT-RR	90712643	139	0	8,2	40	90	27	20	50	130	100	12
250 PT-RR	90722643	139	0	8,2	40	140	27	20	50	130	100	19

*Bestehend aus 1 Aufsatzbacke.

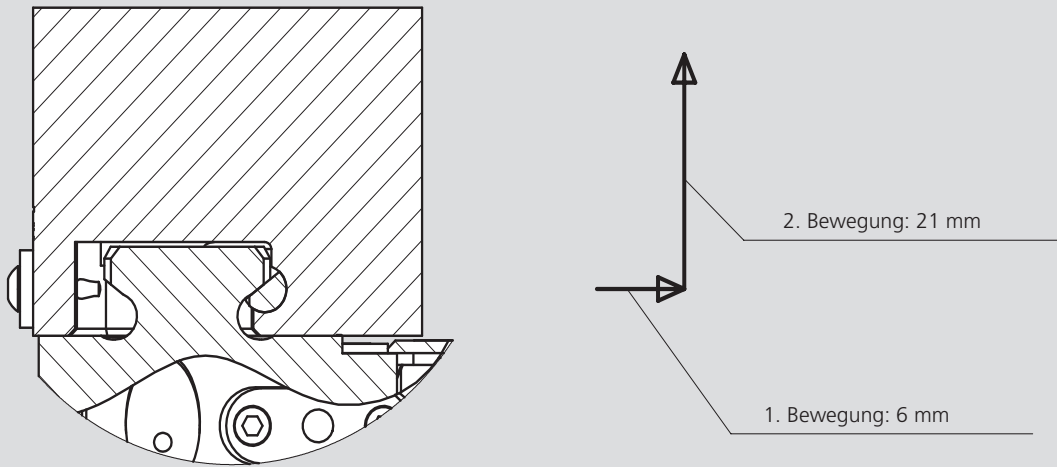


Technische Änderungen vorbehalten.

Typ	Id.-Nr.*	Außenspannung		Innenspannung	
		max/min	Spannbereich	max/min	Spannbereich
160 PT-RR	90711793	92/84	0-130	21,5/13,5	60/215
160 PT-RR	90721793	92/84	0-120	21,5/13,5	70/215
200 PT-RR	90712193	113/103	0-160	24,5/14,5	65/260
200 PT-RR	90722193	113/103	0-150	24,5/14,5	75/260
250 PT-RR	90712643	135/120	0-190	34/19	90/320
250 PT-RR	90722643	135/120	0-180	34/19	100/320

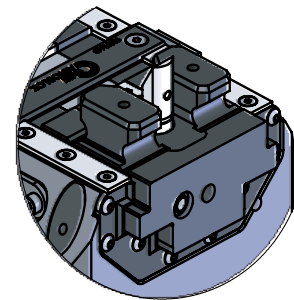
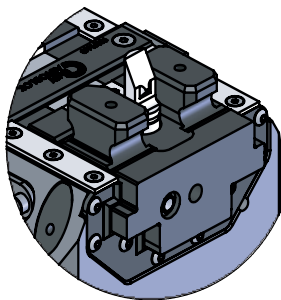
*Bestehend aus 1 Aufsatzbacke.

Entriegelung der Aufsatzbacke

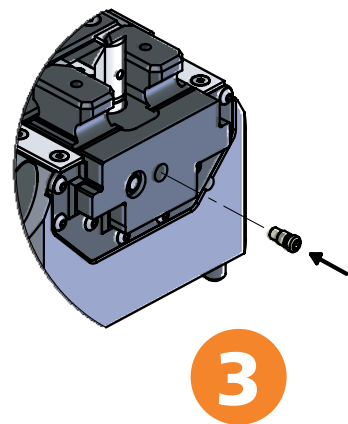
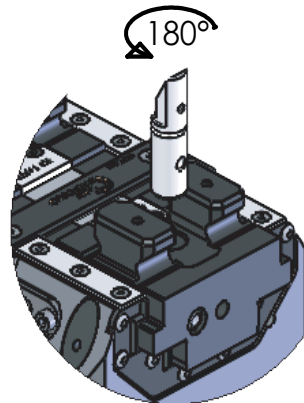
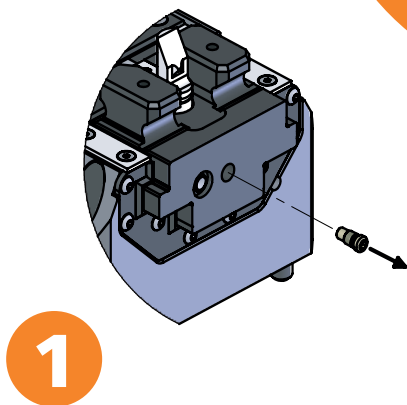


Außenspannung

Innenspannung



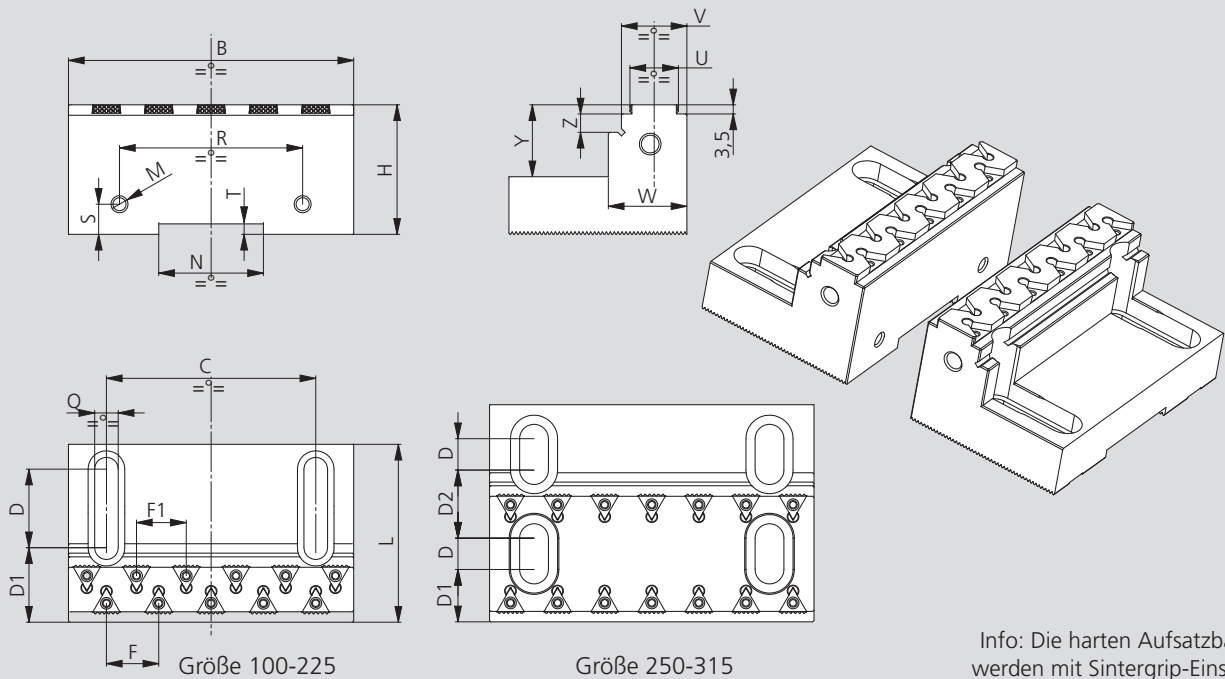
Anleitung
Backenwechsel
von Außen- zur
Innenspannung



Breite, harte Aufsatzbacken

Aufsatzbacken SinterGrip

- Harte Aufsatzbacken mit SinterGrip Einsätzen
- Spitzverzahnung metrisch 1.5 mm x 6°



Info: Die harten Aufsatzbacken werden mit SinterGrip-Einsätzen (Id. Nr. 58450129) nur auf einer Spannseite geliefert.

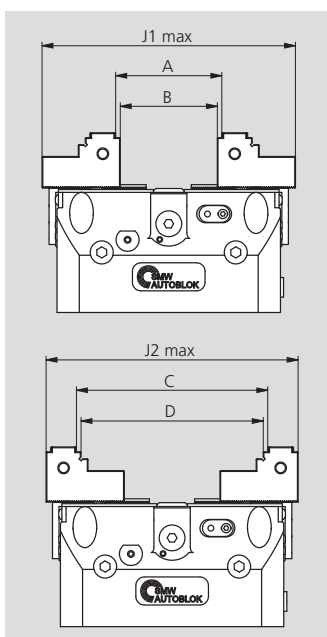
Technische Änderungen vorbehalten.

Abmessungen breite, harte Aufsatzbacken

Typ	Id.-Nr. Paar Backen	B [mm]	C [mm]	D [mm]	D1 [mm]	D2 [mm]	F [mm]	F1 [mm]	H [mm]	L [mm]	M [mm]	N [mm]	Q [mm]	R [mm]	S [mm]	T [mm]	U [mm]	V [mm]	W [mm]	Y [mm]	Z [mm]	Anzahl Einsätze	*Aufnahmen SG-Einsätze	Ge- wicht [kg]
100-125 TV-STV-PT	58454115	72	35	21	9	/	12/23	12/23	26	39	M5	20H8	6,6	60	10	3,5	21,5	28	33	13	5	8	16	0,7
160-180 TV-STV-PT	58454125	104	60	30	14	/	15/28	15/28	34,5	57	M6	32H8	9	86	11,5	3,5	21,5	28	33	15,5	5	10	20	2
200-225 TV-STV-PT	58454135	109	80	30	29	/	20	19	34,5	68	M6	40H8	9	70	11,5	4	18,5	25	30	15,5	7	12	22	2,3
250 TV-PT	58454145	124	90	12	20	26	18	18	39,5	83	M8	50H8	11	80	15	4	45,5	52	57	17,5	7	14	28	4,3
315 TV	58454155	160	120	15	23,5	35	20	20	44,5	105	M8	60H8	13	80	15	4	55,5	62	67	17,5	7	16	32	8,3

*Die Anzahl der Aufnahmen für SinterGrip Einsätze bezieht sich auf einen Satz mit 2 Backen.

Breite harte Aufsatzbacken, Spannbereiche für Kraftspanner Normal und Langhub Version



Id.-Nr. Paar Backen	Typ	A [mm]	B [mm]	J1 max. [mm]	C [mm]	D [mm]	J2 max. [mm]	Spannkraft max. [kN]**
58454115	100 TV-N	10 - 32	4 - 25	106	32 - 70	25 - 63	122	13
	100 TV-L							
	100 PT-N	10 - 46	4 - 40	120	32 - 83	25 - 76	135	13
	100 PT-L							
	125 PT-N	10 - 60	4 - 53	134	32 - 98	25 - 91	150	22
	125 PT-L							
	125 STV-N	10 - 60	4 - 53	134	32 - 98	25 - 91	150	26
125 STV-L								
58454125	160 TV-N	10 - 70	4 - 63	180	66 - 138	59 - 131	190	40
	160 TV-L							
	160 PT-N	10 - 70	4 - 63	180	66 - 138	59 - 131	190	40
	160 PT-L							
	180 STV-N	10 - 85	4 - 78	195	66 - 160	59 - 153	213	54
180 STV-L								
58454135	200 TV-N	10 - 93 (***)	4 - 86	225	96 - 175	89 - 168	220	60
	200 TV-L							
	200 PT-N	10 - 93 (***)	4 - 86	225	96 - 175	89 - 168	220	60
	200 PT-L							
	225 STV-N	10-96	4 - 89	228	96 - 202	89 - 196	250	66
	225 STV-L							
58454145	250 TV-N	10 - 88	4 - 82	250	88 - 192	82 - 186	292	60
	250 TV-L							
	250 PT-N	10 - 88	4 - 82	250	88 - 192	82 - 186	292	60
	250 PT-L							
58454155	315 TV-N	18 - 108	12 - 102	315	104 - 246	98 - 240	366	100
	315 TV-L	18 - 132	12 - 126	338	120 - 255	114 - 248	375	

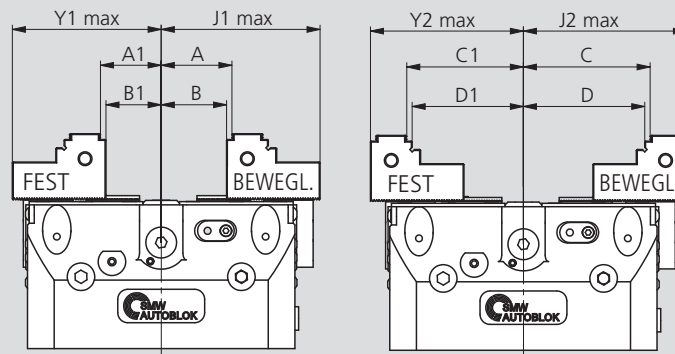
** Die Werte der Max. Spannkraft sind abhängig von der Anzahl der verwendeten SinterGrip-Einsätze.

***Mit Kraftspannern Typ TV-PN-200 und PT-N-200 können Werkstücke zwischen 93 mm und 96 mm nicht gespannt werden.

Breite, harte Aufsatzbacken

Aufsatzbacken SinterGrip

- Harte Aufsatzbacken mit SinterGrip Einsätzen
- Spitzverzahnung metrisch 1.5 mm x 60°



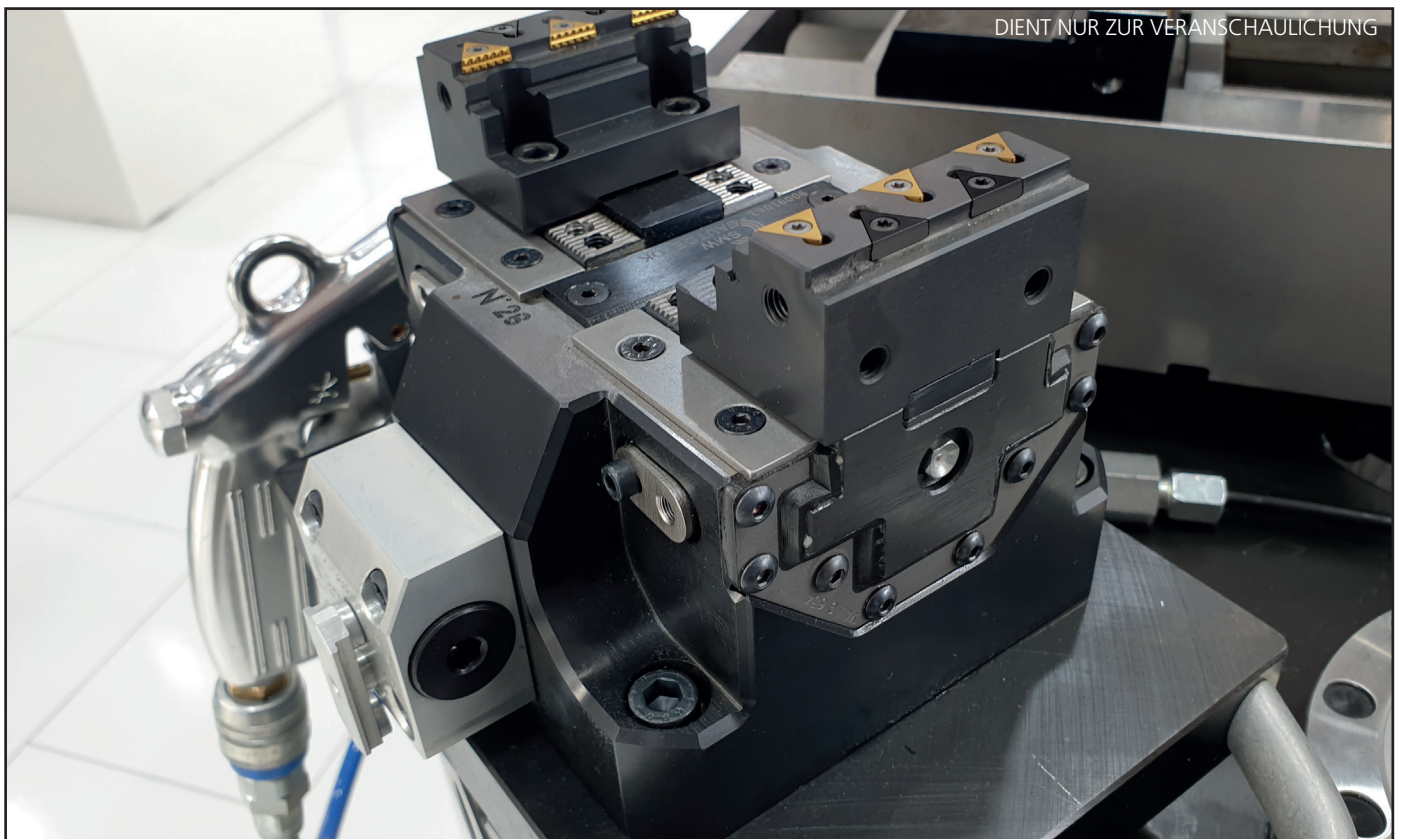
Technische Änderungen vorbehalten.

Info: Die Positionsgenauigkeit der Festbacke A1 - B1 - C1 -D1 ist ± 0.75 mm.

Breite harte Aufsatzbacken, Spannungsbereiche für Kraftspanner mit einer Fixbacke

Id.-Nr. Paar Backen	Typ	A [mm]	B [mm]	A1 [mm]	B1 [mm]	J1 max. [mm]	Y1 max. [mm]	C [mm]	D [mm]	C1 [mm]	D1 [mm]	J2 max. [mm]	Y2 max. [mm]	Spannkraft max. [kN]**
58454115	100 TV-F	5 - 16	2 - 13	5 - 16	2 - 13	53	52	16 - 35	13 - 32	16 - 35	13 - 32	61	60	13
	100 PT-F	5 - 23	2 - 20	5 - 23	2 - 20	60	59	16 - 41	13 - 38	16 - 41	13 - 38	67	66	13
	125 PT-F	5 - 30	2 - 27	5 - 30	2 - 27	67	66	16 - 49	13 - 46	16 - 49	13 - 46	75	74	15
58454125	160 TV-F	5 - 35	2 - 32	5 - 35	2 - 32	90	89	33 - 69	30 - 66	33 - 69	30 - 66	95	93	32
	160 PT-F	5 - 35	2 - 32	5 - 35	2 - 32	90	89	33 - 69	30 - 66	33 - 69	30 - 66	95	93	32
58454135	200 TV-F	5 - 48	2 - 45	5 - 48	2 - 45	114	113	48 - 87	45 - 84	48 - 87	45 - 84	110	109	44
	200 PT-F	5 - 48	2 - 45	5 - 48	2 - 45	114	113	48 - 87	45 - 84	48 - 87	45 - 84	110	109	44
58454145	250 TV-F	5 - 53	2 - 50	5 - 53	2 - 50	135	134	44 - 101	41 - 98	44 - 88	41 - 85	151	137	40
58454155	315 TV-F	9 - 66	6 - 63	9 - 66	6 - 63	169	168	60 - 127	57 - 124	60 - 112	57 - 109	187	171	65

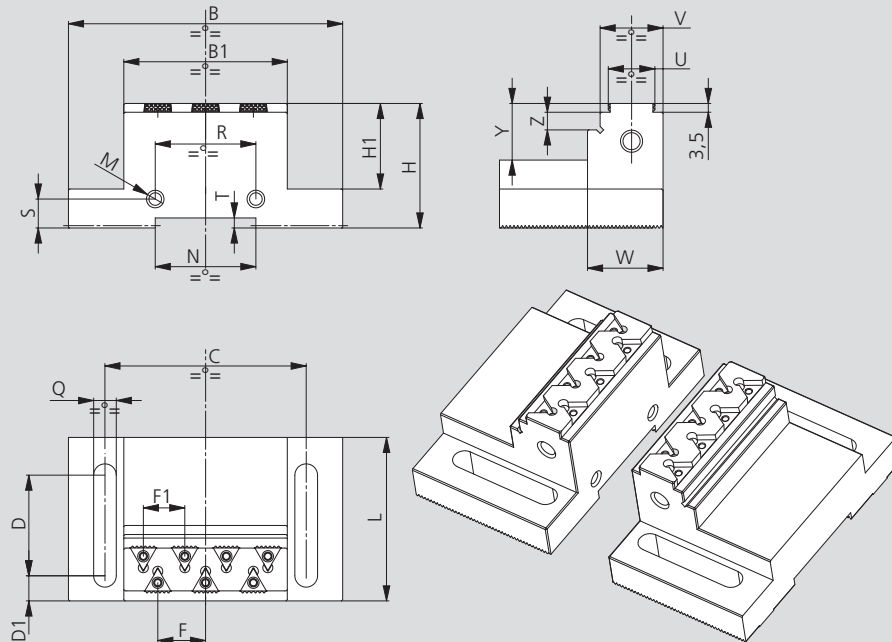
** Die Werte der max. Spannkraft sind abhängig von der Anzahl der verwendeten Sintergrip-Einsätze.



Schmale, harte Aufsatzbacken

Aufsatzbacken SinterGrip

- Harte Aufsatzbacken mit SinterGrip Einsätzen
- Spitzverzahnung metrisch 1.5 mm x 6°



Technische Änderungen vorbehalten.

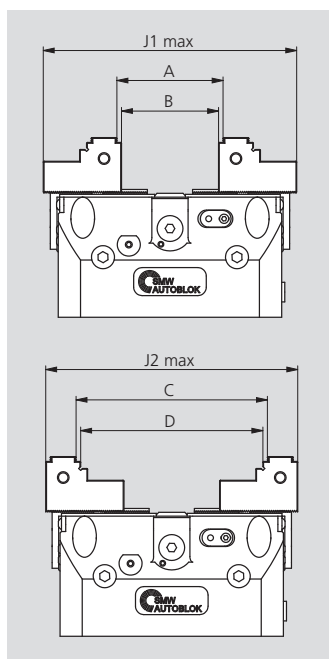
Info: Die harten Aufsatzbacken werden mit Sintergrip-Einsätzen (Id. Nr. 58450129) nur auf einer Spannseite geliefert.

Abmessungen schmale, harte Aufsatzbacken

Typ	Id.-Nr. Paar Backen	B [mm]	B1 [mm]	C [mm]	D [mm]	D1 [mm]	F [mm]	F1 [mm]	H [mm]	H1 [mm]	L [mm]	M [mm]	N [mm]	Q [mm]	R [mm]	S [mm]	T [mm]	U [mm]	V [mm]	W [mm]	Y [mm]	Z [mm]	Anzahl Einsätze	Aufnahmen SG-Backen	Gewicht [mm]
100-125 TV-STV-PT	58454215	54.5	24	35	27	6	12	12	29.5	20	39	-	20H8	6.6	-	-	3.5	21.5	28	33	17.5	7	4	8	0.4 kg
160-180 TV-STV-PT	58454225	79	45	60	38	9	20	15.5	39.5	26	56	M6	32H8	9	26	11.5	3.5	18.5	25	30	17.5	7	6	10	1.3 kg
200-225 TV-STV-PT	58454235	109	65	80	40	10	19	16.5	44.5	27.5	65	M6	40H8	9	40	11.5	4	18.5	25	30	18.5	7	8	14	2.5 kg
250 TV-PT	58454245	124	72	90	48	14	14	14	49.5	34	76	M6	50H8	11	40	11.5	4	21.5	28	33	20.5	7	10	20	3.5 kg
315 TV	58454255	160	90	120	60	15	15	15	49.5	32	90	M6	60H8	13	60	15	4	27.5	34	39	19.5	7	12	24	5.5 kg

* Die Anzahl der Aufnahmen für Sintergrip-Einsätze bezieht sich auf einen Satz mit 2 Backen.

Schmale harte Aufsatzbacken, Spannbereiche für Kraftspanner Normal und Langhub Version



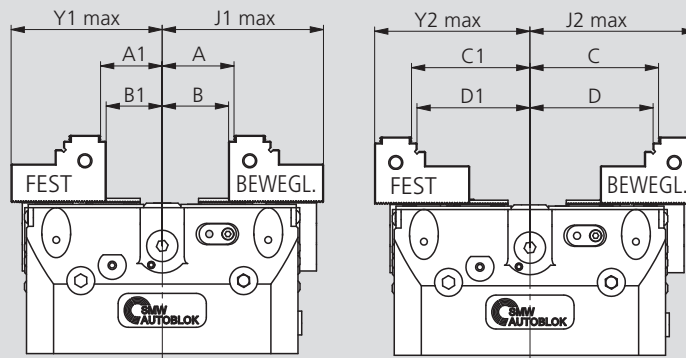
Id.-Nr. Paar Backen	Typ	A [mm]	B [mm]	J1 max. [mm]	C [mm]	D [mm]	J2 max. [mm]	Spannkraft max. [kN]**						
58454215	100 TV-N	10-32	4-25	106	32-75	25-68	127	13						
	100 TV-L													
	100 PT-N	10-46	4-40		120	32-85			25-78	137	13			
	100 PT-L													
	125 PT-N	10-60	4-53			134			32-100			25-93	152	22
	125 PT-L													
	125 STV-N	10-60	4-53						134			32-100		
125 STV-L														
58454225	160 TV-N	10-74	4-67	182			74-140	67-133				188		
	160 TV-L													
	160 PT-N	10-74	4-67		182		74-140	67-133		188	40			
	160 PT-L													
	180 STV-N	10-88	4-82			196	74-160	67-153					208	54
180 STV-L	10-98	4-92	206											
58454235	200 TV-N	10-93	4-87	220		93-175	87-168	220	60					
	200 TV-L													
	200 PT-N	10-93	4-87		220	93-175	87-168			220	60			
	200 PT-L													
	225 STV-N	10-110	4-104			237	93-202					87-196	250	66
	225 STV-L	10-120	4-114			247								
58454245	250 TV-N	22-108	16-102	255		108-218	102-212	272	60					
	250 TV-L											22-122	16-116	270
	250 PT-N	22-108	16-102		255	108-218	102-212			272	60			
	250 PT-L											22-122	16-116	270
58454255	315 TV-N	30-138	23-132	315		138-275	132-268	340	100					
	315 TV-L	30-162	23-156	338		160-275	154-268	340						

** Die Werte der max. Spannkraft sind abhängig von der Anzahl der verwendeten Sintergrip-Einsätze.

Schmale, harte Aufsatzbacken

Aufsatzbacken SinterGrip

- Harte Aufsatzbacken mit SinterGrip Einsätzen
- Spitzverzahnung metrisch 1.5 mm x 60°



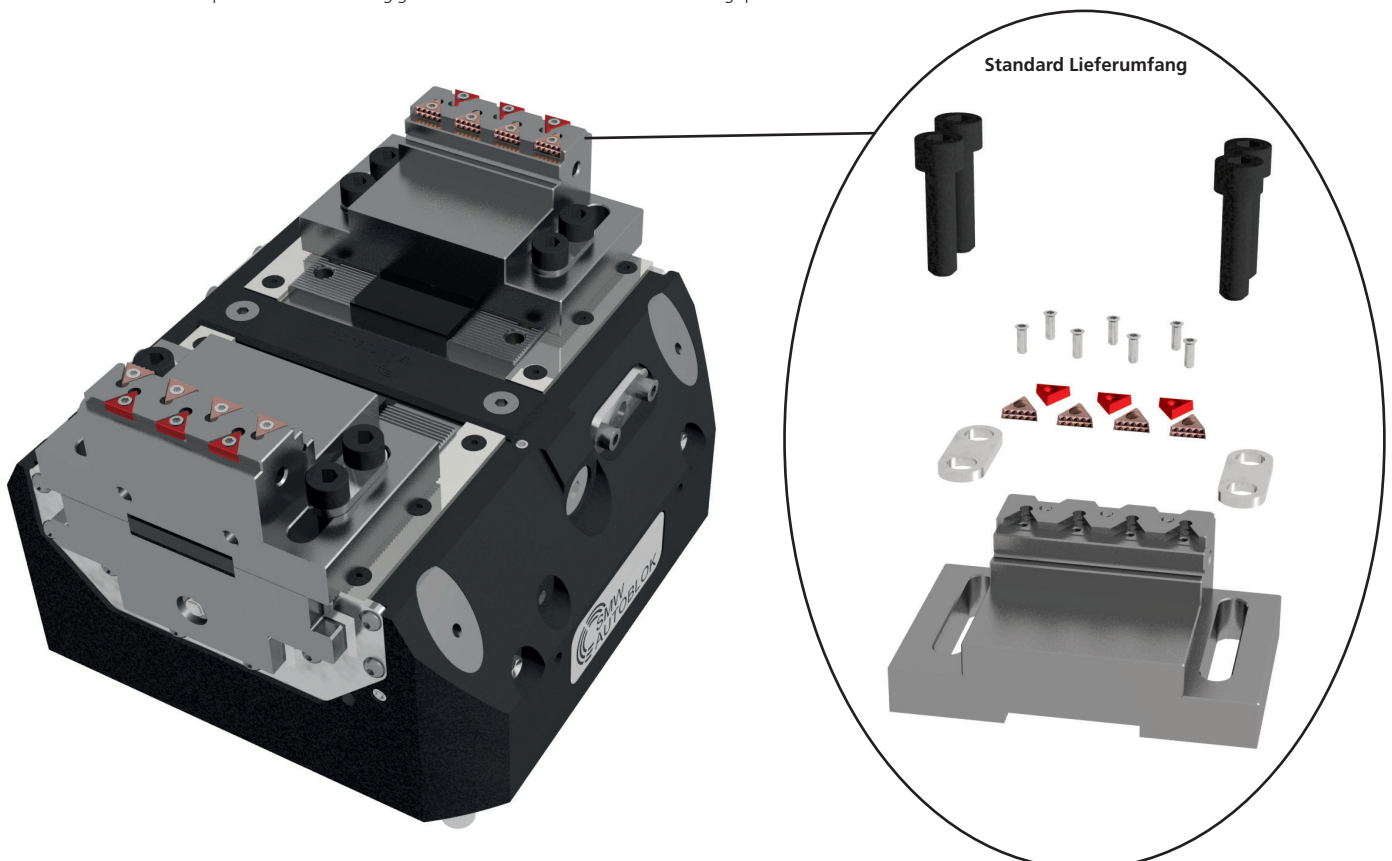
Technische Änderungen vorbehalten.

Info: Die Positionsgenauigkeit der Festbacke A1 - B1 - C1 -D1 ist ± 0.75 mm.

Schmale harte Aufsatzbacken, Spannbereiche für Kraftspanner mit einer Fixbacke

Id.-Nr. Paar Backen	Typ	A [mm]	B [mm]	A1 [mm]	B1 [mm]	J1 max. [mm]	Y1 max. [mm]	C [mm]	D [mm]	C1 [mm]	D1 [mm]	J2 max. [mm]	Y2 max. [mm]	Spannkraft max. [kN]**
58454215	100 TV-F	5 - 16	2 - 13	5 - 16	2 - 13	53	52	16 - 38	13 - 34	16 - 38	13 - 34	64	63	13
	100 PT-F	5 - 23	2 - 20	5 - 23	2 - 20	60	59	16 - 43	13 - 40	16 - 43	13 - 40	69	68	13
	125 PT-F	5 - 30	2 - 27	5 - 30	2 - 27	67	66	16 - 50	13 - 47	16 - 50	13 - 47	76	75	15
58454225	160 TV-F	5 - 37	2 - 34	5 - 37	2 - 34	91	90	37 - 70	34 - 67	37 - 70	34 - 67	94	92	32
	160 PT-F	5 - 37	2 - 34	5 - 37	2 - 34	91	90	37 - 70	34 - 67	37 - 70	34 - 67	94	92	32
58454235	200 TV-F	5 - 47	2 - 44	5 - 47	2 - 44	110	109	47 - 87	44 - 84	47 - 87	44 - 84	110	109	44
	200 PT-F	5 - 47	2 - 44	5 - 47	2 - 44	110	109	47 - 87	44 - 84	47 - 87	44 - 84	110	109	44
58454245	250 TV-F	11 - 61	8 - 58	11 - 61	8 - 58	135	134	54 - 109	51 - 106	54 - 109	51 - 106	136	134	40
58454255	315 TV-F	15 - 81	12 - 78	15 - 81	12 - 78	169	168	80 - 137	77 - 134	80 - 137	77 - 134	170	168	65

** Die Werte der max. Spannkraft sind abhängig von der Anzahl der verwendeten Sintergrip-Einsätze.

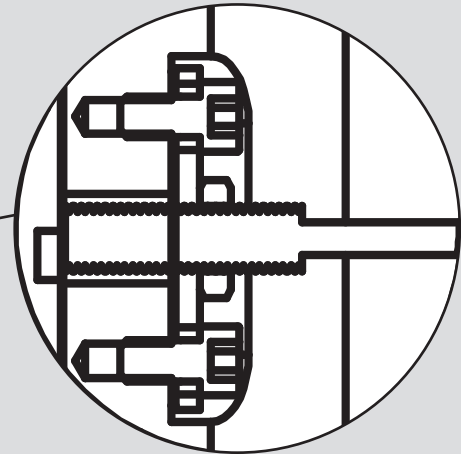
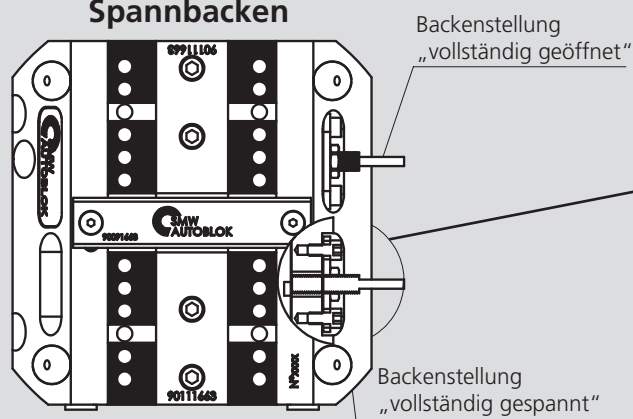


Näherungs- schalter

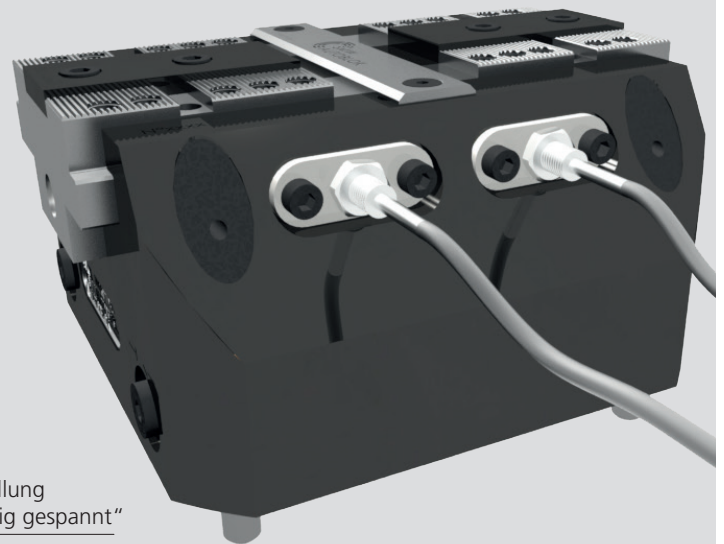
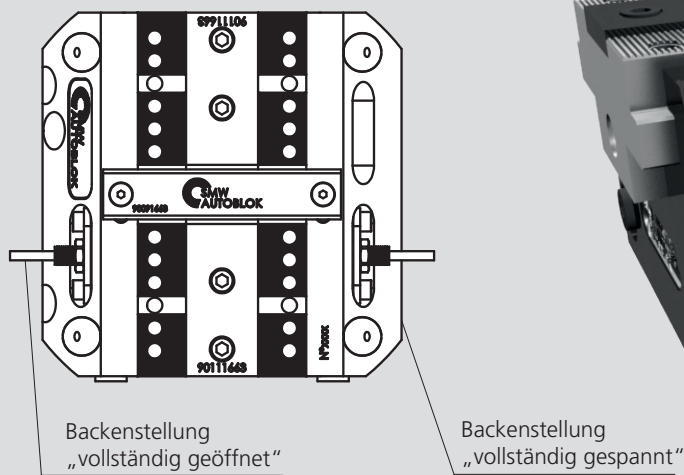
(Optional)

■ Pneumatische Abfrage der Backenstellung

2 bewegliche Spannbacken



1 feste Backe



Typ Kraftspanner	Gewinde	Sensor Balluff*	Omron Sensor (alternativ)	Telemecanique Sensor (alternativ)	S	L
100 TV	M5x0.5	BES516-3005-G-E4-C-PU02	E2EX1-B1	XS1N05PA310	0.5	20
160-200-250 TV	M8x1	BES516-324-G-E4-C-PU02	E2AS08KS02-WP-B12M	XS508B1PAL2	1	30
315 TV	M8x1	BESE08EF-PSC20B-BP02	E2AS08LS02-WP-BI2M	XS508BLPAL2	1	40
125 STV-2	M5x0.5	BES516-3005-G-E4-C-PU02	E2EX1-B1	XS1N05PA310	0.5	20
180-225 STV-2	M8x1	BES516-324-G-E4-C-PU02	E2AS08KS02-WP-B12M	XS508B1PAL2	1	30
100-125 PT	M5x0.5	BES516-3005-G-E4-C-PU02	E2EX1-B1	XS1N05PA310	0.5	20
160-200-250 PT	M8x1	BES516-324-G-E4-C-PU02	E2AS08KS02-WP-B12M	XS508B1PAL2	1	30

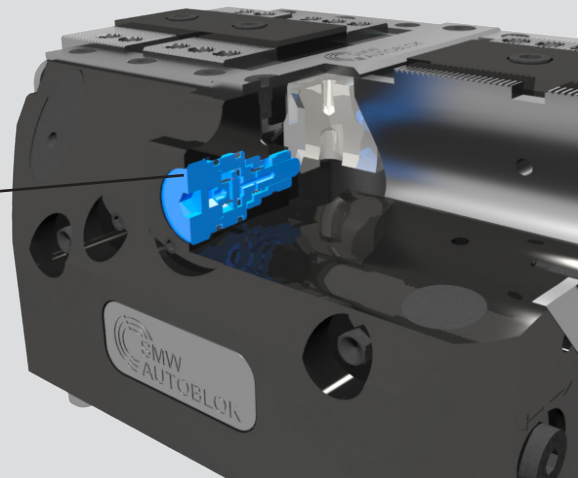
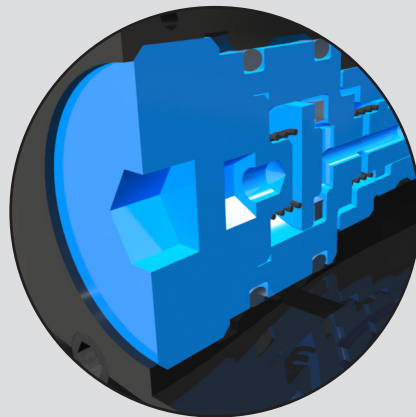
* Empfohlen von SMW-AUTOBLOK

Pneumatikventil

■ Pneumatische Abfrage der Backenstellung

(Optional)

Verfügbar für
STV-2 STV-3
PTP PTH



Kraftspanner Typ	Id.-Nr.
125 STV-2	90902283
180 STV-2	90902283
225 STV-2	90902283
180 STV-3	97901801
225 STV-3	97902204
100 PTP PTH	90901163
125 PTP PTH	90901763
160 PTP PTH	90901763
200 PTP PTH	90901763
250 PTH	90901763

Die pneumatische Hubabfrage offen / geschlossen überwacht die beiden Endpositionen des Backenhubes.

Sie benötigt einen eigenen Luftanschluss mit gefilterter und geölter Luft, mit einem Druck von ca. 0,5 bis 1 bar.

- In jeder der beiden Endpositionen (ganz offen oder geschlossen) lässt ein eingebautes Ventil eine Luftströmung zu. Diese wird als Druckabfall oder als Luftströmung ausgewertet.

- Innerhalb des nutzbaren Backenhubes ist das Ventil geschlossen, somit entsteht kein Druckabfall oder eine Luftströmung.

Nur PTP und PTH Kraftspanner

Bei diesen Kraftspannern ist eine **umgekehrte Funktionsweise** der Hubkontrolle lieferbar, d.h. im nutzbaren Backenhub findet eine Luftströmung statt, in den Endlagen nicht.

3

Sicherheitsventil SAB-1

(Optional)

Luftpistole

Mit Stahldüse



SAB-1 Ventil
Id.-Nr. 27581810
Gewicht 0,150 kg



Id.-Nr.
41702140

Das Sicherheitsventil SAB-1 erhält den Druck im Kraftspanner für Transport, Lagerung oder Bearbeitung, ohne permanente Druckbeaufschlagung.