

- Bestellübersicht / Betriebsmittelübersicht
- Backen*

Bestellübersicht

Centco4-MLW-D	315-4		400-4		600-4	750-4	1000-4	1200-4	1400-4
Aufnahme	Z300		Z300						
Id.-Nr.	163780	163710	163180	163306	163210	163240	163270	163470	163520

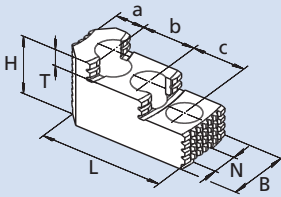
Betriebsmittelübersicht

Montagewerkzeug - Centco4-MLW-D	315-4	400-4	600-4	750-4	1000-4	1200-4	1400-4
Id.-Nr.	210861			210860			

Backen

MHB-D (SPITZVERZ. ZOLL)

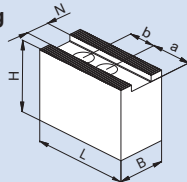
Harte Aufsatzbacken umkehrbar



Centco4-MLW-D	315-4	400-4	600-4	750-4	1000-4	1200-4	1400-4
Backen Typ	MHB-D 200	MHB-D 200	MHB-D 251	MHB-D 251	MHB-D 500	MHB-D 500	MHB-D 500
Id.-Nr.	12082038	12082038	12083038	12083038	12084548	12084548	12084548
Verzahnung	1/16" x 90°	1/16" x 90°	1/16" x 90°	1/16" x 90°	3/32" x 90°	3/32" x 90°	3/32" x 90°
B	40	40	45	45	60	60	60
H	45	45	56	56	75	75	75
L	82	82	106.2	106.2	140.8	140.8	140.8
T	10.5	10.5	13.5	13.5	19	19	19
N	17	17	21	21	25.5	25.5	25.5
a	19	19	26	26	38	38	38
b	23	23	30	30	38	38	38
c	23	23	30	30	38	38	38
kg / Satz	2.3	2.3	2.9	2.9	9.5	9.5	9.5

MWB-D (SPITZVERZ. ZOLL)

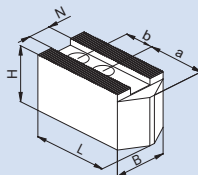
Weiche Aufsatzbacken Hohe Ausführung



Centco4-MLW-D	315-4	400-4	600-4	750-4	1000-4	1200-4	1400-4
Backen Typ	MWB-D 200	MWB-D 200	MWB-D 250	MWB-D 250	MWB-D 400	MWB-D 400	MWB-D 400
Id.-Nr.	5318837	5318837	5319680	5319680	5319831	5319831	5319831
Verzahnung	1/16" x 90°	1/16" x 90°	1/16" x 90°	1/16" x 90°	3/32" x 90°	3/32" x 90°	3/32" x 90°
B	40	40	50	50	60	60	60
H	60	60	80	80	90	90	90
L	90	90	120	120	170	170	170
N	17	17	21	21	25.5	25.5	25.5
a	43	43	62	62	90	90	90
b	22	22	28	28	35	35	35
kg / Satz	4.1	4.1	9.2	9.2	21.6	21.6	21.6

AWB-D (SPITZVERZ. ZOLL)

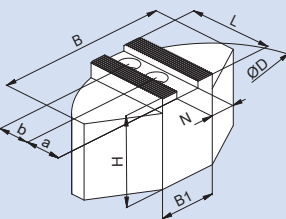
Weiche Aufsatzbacken Niedere Ausführung



Centco4-MLW-D	315-4	400-4	600-4	750-4	1000-4	1200-4	1400-4
Backen Typ	AWB-D 200	AWB-D 200	AWB-D 250	AWB-D 250	AWB-D 400	AWB-D 400	AWB-D 400
Id.-Nr.	5318838	5318838	5319681	5319681	5319834	5319834	5319834
Verzahnung	1/16" x 90°	1/16" x 90°	1/16" x 90°	1/16" x 90°	3/32" x 90°	3/32" x 90°	3/32" x 90°
B	40	40	50	50	60	60	60
H	40	40	50	50	60	60	60
L	110	110	120	120	170	170	170
N	17	17	21	21	25.5	25.5	25.5
a	73	73	90	90	115	115	115
b	22	22	28	28	35	35	35
kg / Satz	4.3	4.3	8.3	8.3	14.5	14.5	14.5

SBS-D (SPITZVERZ. ZOLL)

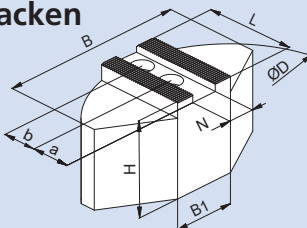
Weiche Segmentbacken



Centco4-MLW-D	315-4	400-4	600-4	750-4	1000-4	1200-4	1400-4
Backen Typ	SBS-D 200	SBS-D 200	SBS-D 600/4	SBS-D 600/4	SBS-D 1200/4	SBS-D 1200/4	SBS-D 1200/4
Id.-Nr.	5318839	5318839	5322250	5322250	5322251	5322251	5322251
Verzahnung	1/16" x 90°	1/16" x 90°	1/16" x 90°	1/16" x 90°	3/32" x 90°	3/32" x 90°	3/32" x 90°
B	140	140	330	330	500	500	500
B1	64	64	50	50	60	60	60
D	200	200	190	190	445	445	445
H	60	60	85	85	85	85	85
L	70	70	140	140	155	155	155
N	17	17	21	21	25.5	25.5	25.5
a	35	35	75	75	85	85	85
b	22	22	29	29	35	35	35
kg / Satz	10.3	10.3	56.3	56.3	85.6	85.6	85.6

SBA-D (SPITZVERZ. ZOLL)

Weiche Alu-Segmentbacken



Centco4-MLW-D	315-4	400-4	600-4	750-4	1000-4	1200-4	1400-4
Backen Typ	SBA-D 200	SBA-D 200	SBS-A 600/4	SBS-A 600/4	SBA-D 1200/4	SBA-D 1200/4	SBA-D 1200/4
Id.-Nr.	5318840	5318840	5322254	5322254	5322255	5322255	5322255
Verzahnung	1/16" x 90°	1/16" x 90°	1/16" x 90°	1/16" x 90°	3/32" x 90°	3/32" x 90°	3/32" x 90°
B	120	120	330	330	500	500	500
B1	40	40	50	50	60	60	60
D	200	200	190	190	445	445	445
H	58	58	85	85	85	85	85
L	72.5	72.5	140	140	155	155	155
N	17	17	21	21	25.5	25.5	25.5
a	35	35	75	75	85	85	85
b	22	22	29	29	35	35	35
kg / Satz	3.7	3.7	20.1	20.1	30.3	30.3	30.3

* SMW-AUTOBLOK empfiehlt, keine Durchmesser zu spannen, die größer als der Futterdurchmesser sind. Bei Fragen steht Ihnen unser Kundenservice gerne zur Verfügung.

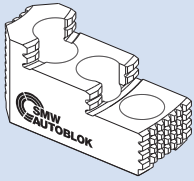
Centco4-MLW-D

SPITZVERZÄHNUNG
ZOLL

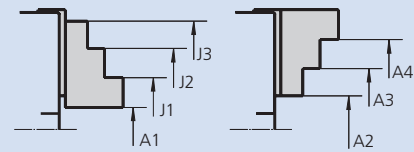
- Backen
- Spannbereiche

MHB-D (SPITZVERZ. ZOLL)

Harte, umkehrbare Aufsatzbacken



Spannbereiche



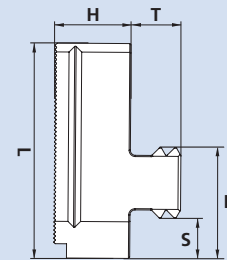
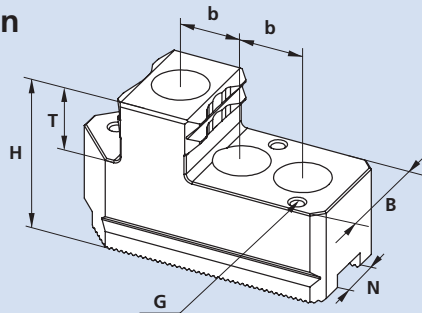
Centco4-MLW-D	315	400	600	750	1000	1200	1400
Backen Typ	MHB-D200	MHB-D200	MHB-D200	MHB-D200	MHB-D500	MHB-D500	MHB-D500
Id.-Nr.	12082038	12082038	12083038	12083038	12084548	12084548	12084548
A1	73-216	74-299	87-458	101-609	96.5-814	96.5-1014	96.5-1214
A2	-	-	-	-	-	-	-
A3	124-266	124.5-321	178-550	236-698.5	221.5-938.5	221.5-1138.5	221.5-1338.5
A4	199-315	200-397.5	263-600	321-750*	320.5-1000*	320.5-1200*	320.5-1400*
J1	121-262	122-346	140.5-512	155-662	182.5-897	182.5-1097	182.5-1297
J2	195-315	196-400*	224.5-598	239-747.5	279.5-996	279.5-1196	279.5-1396
J3	237-315	238-400*	296.4-600*	311-750*	377-1000*	377-1200*	377-1400*

Bemerkung: min. 1 mm Resthub
min. 1 mm Spannhub

* Nicht größer als Futter-Ø

GG-D (SPITZVERZ. ZOLL)

Harte Greiferspannbacken



Typ	Id.-Nr.	Außen- spannung*	Innen- spannung*	B	H	L	R	S	T	G	N	b	Spitz- verzahnung	kg / Satz	SMW-AUTOBLOK Futter
GG-D 260	5325560	76 - 314	128 - 315	36	55	100	52	11	20	M5	17	25	1/16"x90°	3.364	Centco4-MLW 315-4
GG-D 315	5325562	59 - 391	155 - 400	40	55	110	65	17	20	M8	17	25	1/16"x90°	4.184	Centco4-MLW 400-4
GG-D 400	5325564	94 - 582	194 - 600	50	60	130	64	13	22	M8	21	32,5	1/16"x90°	6.8524	Centco4-MLW 600-4
GG-D 400	5325564	100 - 731	200 - 750	50	60	130	64	13	22	M8	21	32,5	1/16"x90°	6.8524	Centco4-MLW 750-4
GG-D 500	5325565	124 - 986	239 - 1000	60	60	150	73	14,5	22	M8	25,5	40	3/32"	9.04	Centco4-MLW 1000-4
GG-D 630	5325566	95 - 1190	231 - 1200	60	60	180	83	13	22	M8	25,5	50	3/32"	11.492	Centco4-MLW 1200-4
GG-D 630	5325566	95 - 1390	231 - 1400	60	60	180	83	13	22	M8	25,5	50	3/32"	11.492	Centco4-MLW 1400-4

* Achtung: Die angegebenen Werte sind nur theoretisch berechnete Werte. SMW-AUTOBLOK empfiehlt, keine Durchmesser zu spannen, die größer als der Futterdurchmesser sind. Bei Fragen steht Ihnen unser Kundenservice gerne zur Verfügung.

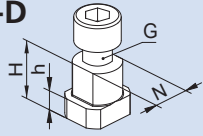
BACKEN-KATALOG

Anfordern oder
herunterladen unter:
www.smw-autoblok.de



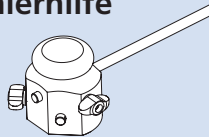
■ Nutensteine

NST Nutensteine passend für Centco4- MLW-D



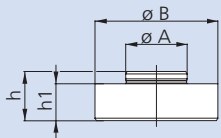
Centco4-MLW-D	315-4	400-4	600-4	750-4	1000-4	1200-4	1400-4
Nutenstein Typ	NST17	NST17	NST21	NST21	NST25	NST25	NST25
Id.-Nr.	016021	016021	014788	014788	014812	014812	014812
N	17	17	21	21	25.5	25.5	25.5
H	23	23	27	27	29	29	29
h	9	9	10	10	11	11	11
Zyl.-Schraube ISO 4762-12.9	M12 x 30	M12 x 30	M16 x 35	M16 x 35	M20 x 40	M20 x 40	M20 x 40
Anzugsmoment Md max. (Nm) *	70	70	150	150	250	250	250

Backen- Positionierhilfe



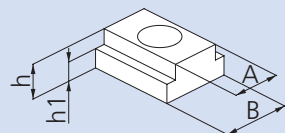
Centco4-MLW-D	315-4	400-4	600-4	750-4	1000-4	1200-4	1400-4
Id.-Nr.	163518	163518	163514	163514	163515	163516	163517

Zentrierzapfen



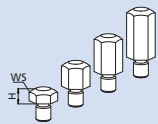
Centco4-MLW-D	315-4	400-4	600-4	750-4	1000-4	1200-4	1400-4
Id.-Nr.	163239						
Ø A					25 h6		
Ø B					50 g6		
h					20		
h1					15		

Passnutensteine



Id.-Nr.	209210	209194	209173
A	12	14	16
B	20	20	20
h	10	10	10
h1	5.5	5.5	5.5
Id.-Nr. Zyl.-Schraube (nicht im Lieferumfang)	010166	010166	010166

ALB



H [mm]	SW17 / M10	SW19 / M12	SW24 / M16
10	210605	210058	210064
15	210606	210060	210065
20	210607	210061	210066
25	210608	210062	210067
30	210609	210063	210068

Wichtig für Wartung und sicheren Betrieb Deshalb gleich mitbestellen

Gleitpaste K67

Speziell für die Schmierung von Hand- und Kraftspannfuttern entwickelt



Kartusche 14 Oz. (DIN 1284)
Fettinhalt 500g
Id.-Nr. 10731223

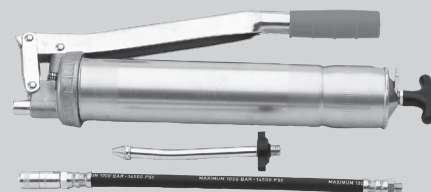
Dose 1000 g
Id.-Nr. 10731224



- Hohe Haftfestigkeit
- Hohe Auswaschbeständigkeit bei Einsatz von Kühlschmieremulsion
- Hohe Tragfähigkeit
- Niedriger Reibungskoeffizient
- Verhindert Passungsrost

Fettpresse

Fettpresse (DIN 1283) für Kartuschen 14 Oz. (DIN 1284)



Abschmierset Id.-Nr. 083726

Lieferumfang

- Fettpresse
- 1 Adapter flexibel für Kegelschmiernippel
- 1 Adapter für Trichterschmiernippel