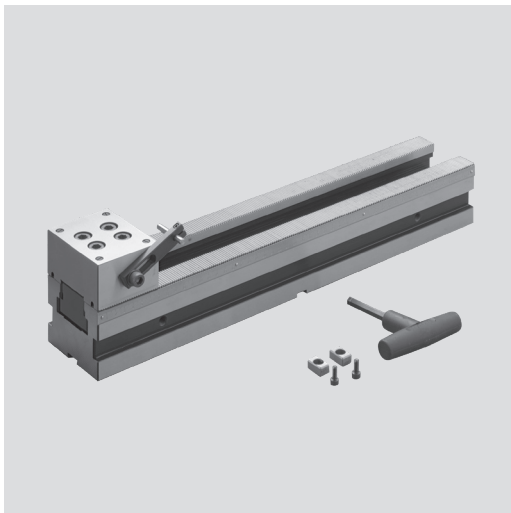


- Verzahnung 2.5 x 60°
- Schnellwechselsystem „CLAK-System“ optional verfügbar



**Anwendung/Kundennutzen**

- Beste Nutzung des Maschinentisches
- Modular: Breites Zubehörprogramm
- Schnellwechsel-System „CLAK-System“ für Backen und Parallelleisten optional verfügbar (siehe Seite 223)
- Hohe Wirtschaftlichkeit durch schnelles Umrüsten
- Einsetzbar als Einfachspanner oder Mehrfachspanner

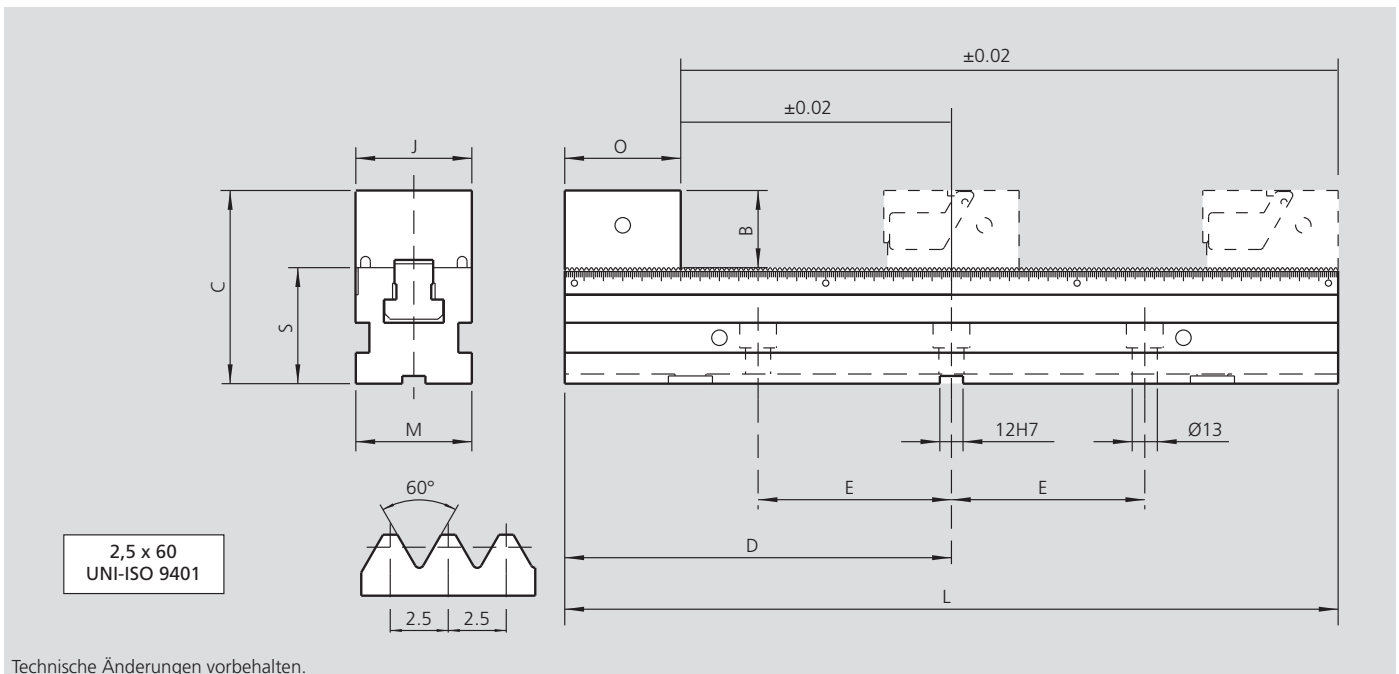
**Technische Merkmale**

- Verzahnung: 2.5 x 60°
- Backenbreite: 38 mm, 60 mm und 90 mm, Länge: 250 mm, 400 mm, 500 mm und 630 mm
- Optional: Schnittstelle für Nullpunkt-Spannsystem APS / WPS / ZeroAct (auf Anfrage)

**Lieferumfang**

Mehrfachspannsystem:  
Spannleiste, Fixbacke, 1 Paar 12 mm Passnutensteine, Spannschlüssel, Anschlag

**Technische Daten**

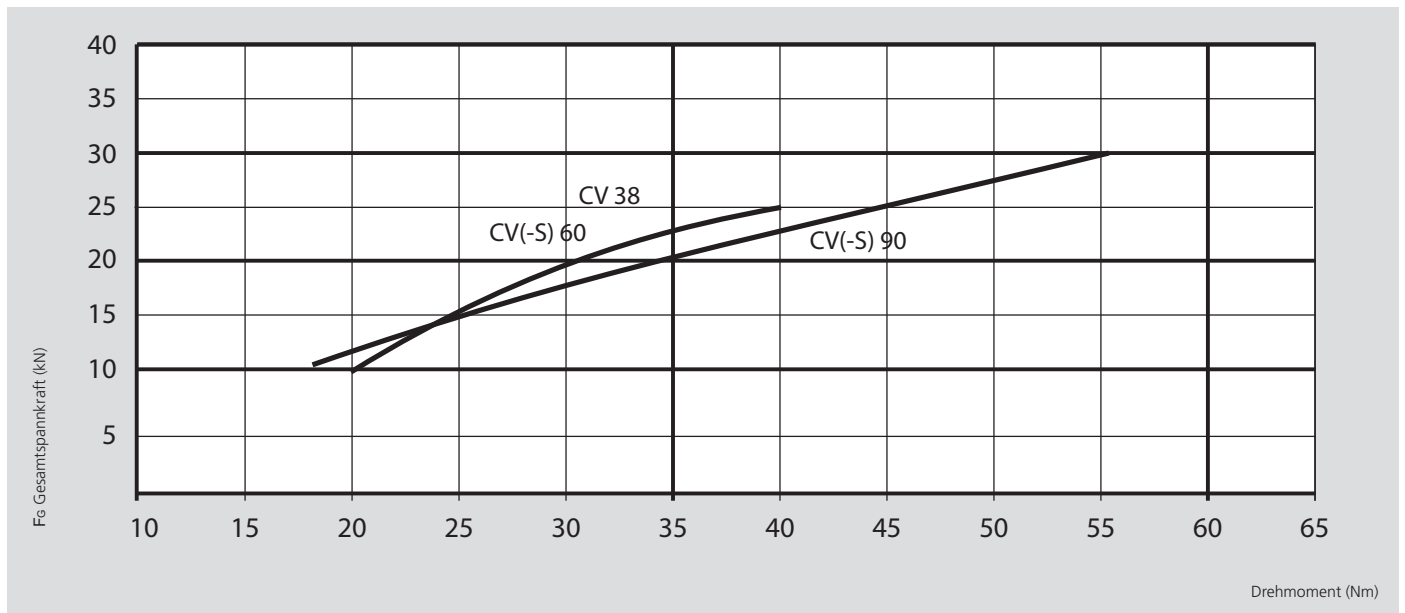


Technische Änderungen vorbehalten.

Typ	Id.-Nr.	B [mm]	C [mm]	D [mm]	E [mm]	J [mm]	L [mm]	M [mm]	O [mm]	S ±0.01 [mm]	Gewicht [kg]
CV 38-250	77584004	40	100	125	100	38	250	60	60	60	6
CV 38-400	77584001			200	100		400				9
CV 38-500	77584002			250	150		500				11
CV 38-630	77584003			315	200		630				13
CV 60-250	77584104	40	100	125	100	60	250	60	60	60	6.5
CV 60-400	77584101			200	100		400				9.5
CV 60-500	77584102			250	150		500				11.5
CV 60-630	77584103			315	200		630				13.5
CV 90-250	77584204	45	115	125	100	90	250	90	70	70	11
CV 90-400	77584201			200	100		400				16
CV 90-500	77584202			250	150		500				19.5
CV 90-630	77584203			315	200		630				23.5

- Verzahnung 2.5 x 60°
- Schnellwechselsystem „CLAK-System“ optional verfügbar

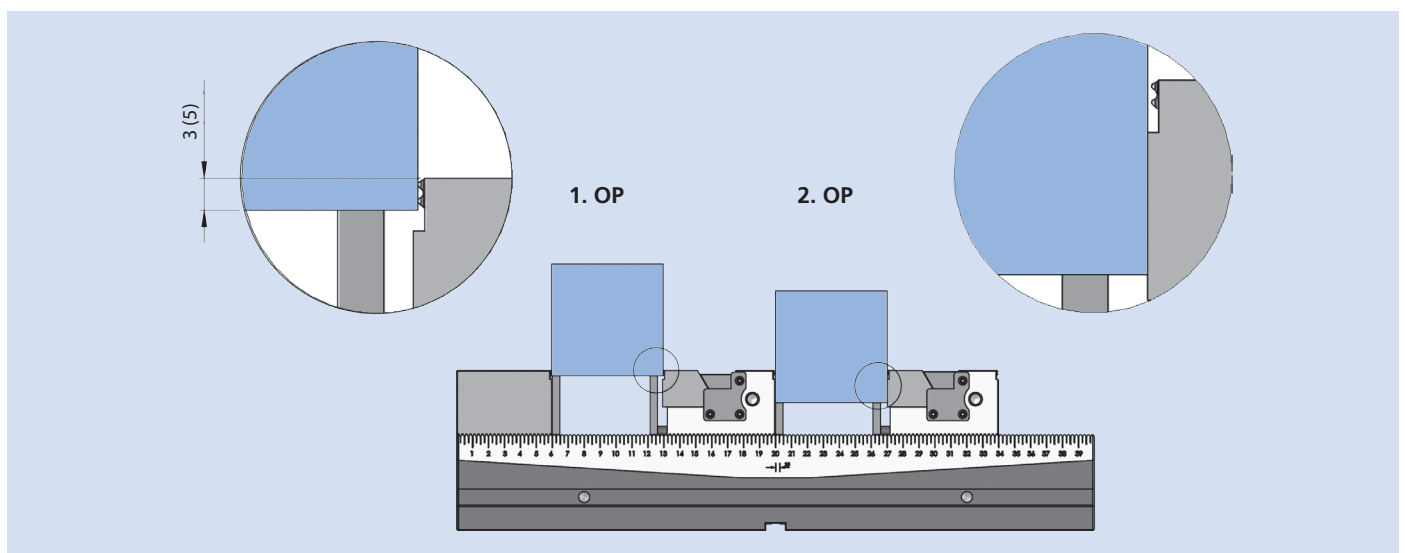
### Spannkraftdiagramm



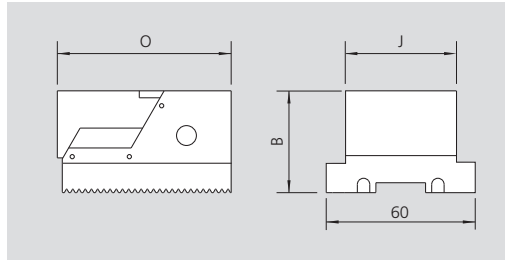
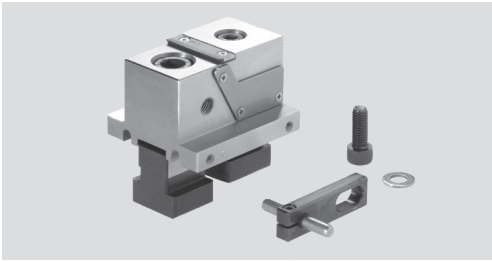
### Spannweiten

Typ	A max. [mm]			
	1	2	3	4
CV 38-250	120	25	-	-
CV 38-400	270	100	43	15
CV 38-500	370	150	76	40
CV 38-630	500	215	120	73
CV(-S) 60-250	120	25	-	-
CV(-S) 60-400	270	100	43	15
CV(-S) 60-500	370	150	76	40
CV(-S) 60-630	500	215	120	73
CV(-S) 90-250	99	-	-	-
CV(-S) 90-400	249	84	29	-
CV(-S) 90-500	349	134	62	26
CV(-S) 90-630	479	199	106	59

### Anwendungsbeispiele CV-S



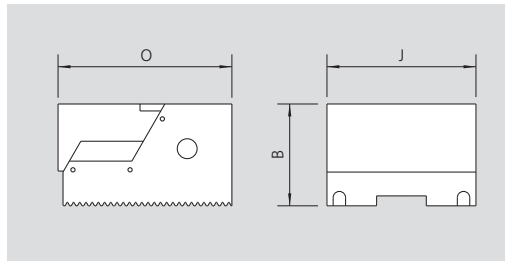
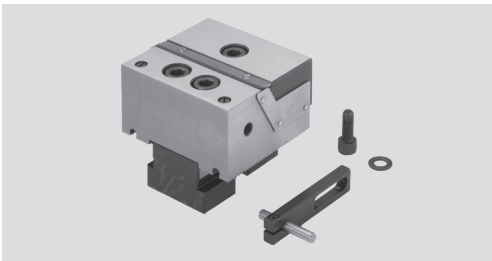
## Verstellbacken mit Niederzug, glatt, Set



**Bestehend aus:**  
Verstellbacken glatt  
inkl. Seitenanschlag

Typ	Id.-Nr.	B [mm]	J [mm]	O [mm]	Gewicht [kg]
CV 38	77584023	40	38	70	1

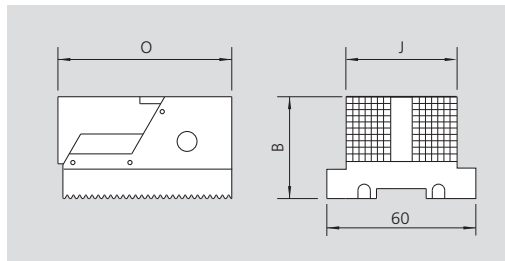
## Verstellbacken mit Niederzug, glatt, Set



**Bestehend aus:**  
Verstellbacken glatt  
inkl. Seitenanschlag

Typ	Id.-Nr.	B [mm]	J [mm]	O [mm]	Gewicht [kg]
CV 60	77584123	40	60	70	1.4
CV 90	77584223	45	90	80	2.9

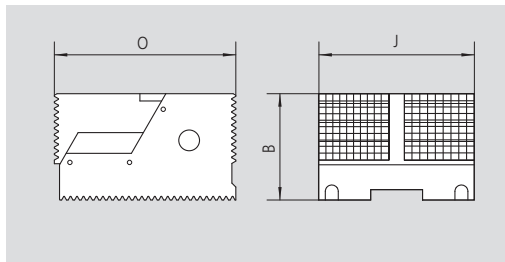
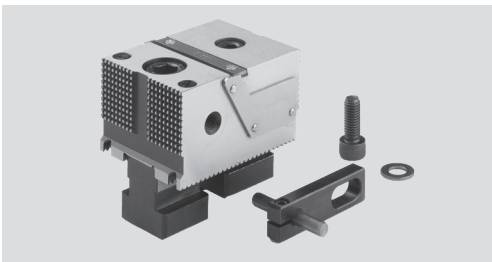
## Verstellbacken mit Niederzug, verzahnt, Set (für Rohteil-Spannung)



**Bestehend aus:**  
Verstellbacken verzahnt  
inkl. Seitenanschlag

Typ	Id.-Nr.	B [mm]	J [mm]	O [mm]	Gewicht [kg]
CV 38	77584028	40	38	70	1

## Verstellbacken mit Niederzug, verzahnt, Set (für Rohteil-Spannung)

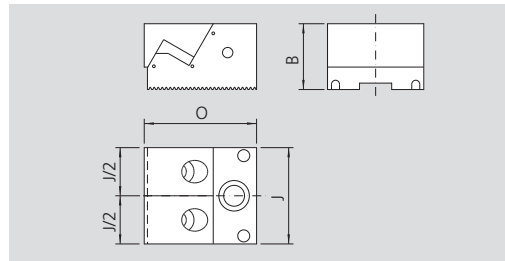
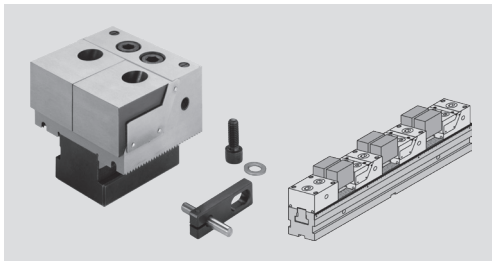


**Bestehend aus:**  
Verstellbacken verzahnt  
inkl. Seitenanschlag

Typ	Id.-Nr.	B [mm]	J [mm]	O [mm]	Gewicht [kg]
CV 60	77584128	40	60	70	1.4
CV 90	77584228	45	90	80	2.9

## Zubehör

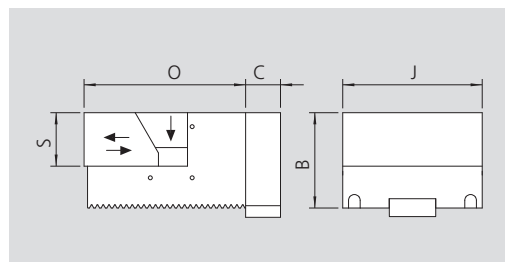
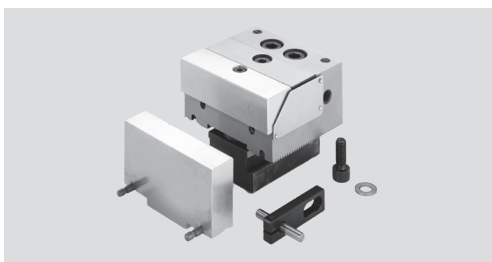
### Verstellbacken doppelt mit Niederzug, glatt, Set



**Bestehend aus:**  
Verstellbacken doppelt,  
glatt  
inkl. Seitenanschlag

Typ	Id.-Nr.	B [mm]	J [mm]	O [mm]	Gewicht [kg]
CV 60	77584124	40	60	70	1.5
CV 90	77584224	45	90	80	3

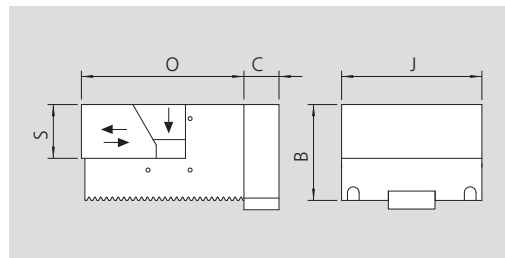
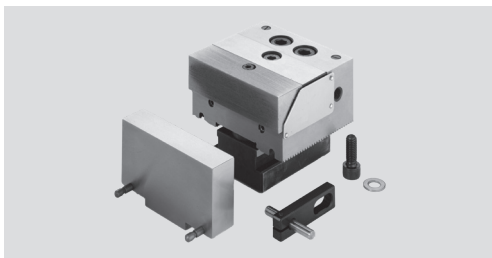
### Verstellbacken mit Aluminium-Spanneinsätzen, Set



**Bestehend aus:**  
Verstellbacken mit  
Aluminium-Spanneinsätzen  
inkl. Seitenanschlag

Typ	Id.-Nr.	B [mm]	C [mm]	J [mm]	O [mm]	S [kg]	Gewicht [kg]
CV 60	77584145	40	15	60	69.5	23	1.2
CV 90	77584245	45	20	90	80	25	2.7

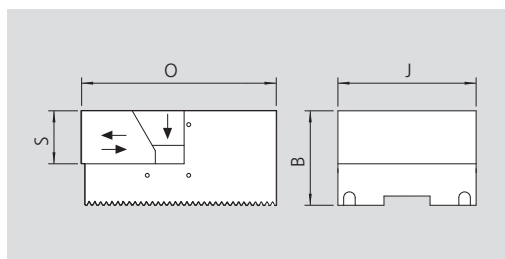
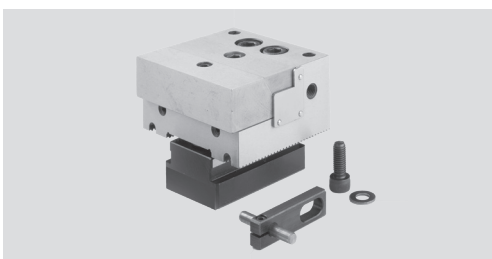
### Verstellbacken mit weichen Stahl-Spanneinsätzen, Set



**Bestehend aus:**  
Verstellbacken mit weichen  
Stahl-Spanneinsätzen  
inkl. Seitenanschlag

Typ	Id.-Nr.	B [mm]	C [mm]	J [mm]	O [mm]	S [kg]	Gewicht [kg]
CV 60	77584146	40	15	60	69.5	23	1.4
CV 90	77584246	45	20	90	80	25	3

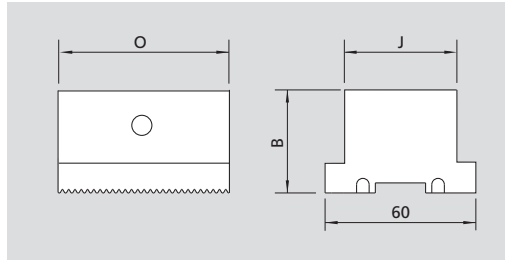
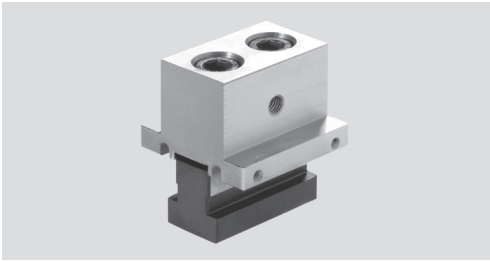
### Verstellbacken mit harten Stahl-Spanneinsätzen, Set



**Bestehend aus:**  
Verstellbacken mit harten  
Stahl-Spanneinsätzen  
inkl. Seitenanschlag

Typ	Id.-Nr.	B [mm]	J [mm]	O [mm]	S [mm]	Gewicht [kg]
CV 60	77584147	40	60	69.5	23	1.4
CV 90	77584247	45	90	80	25	3

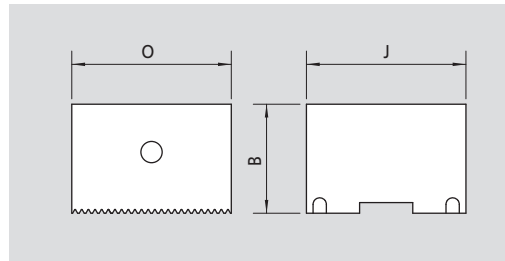
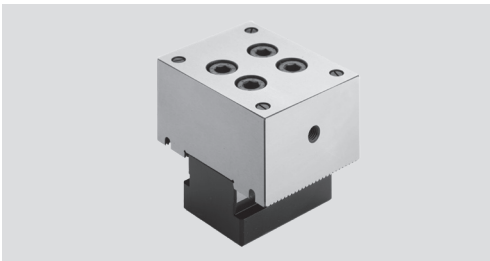
## Festbacken mit Nutenstein, Set



**Bestehend aus:**  
Festbacken mit Nutenstein

Typ	Id.-Nr.	B [mm]	J [mm]	O [mm]	Gewicht [kg]
CV 38	58407200	40	38	60	1

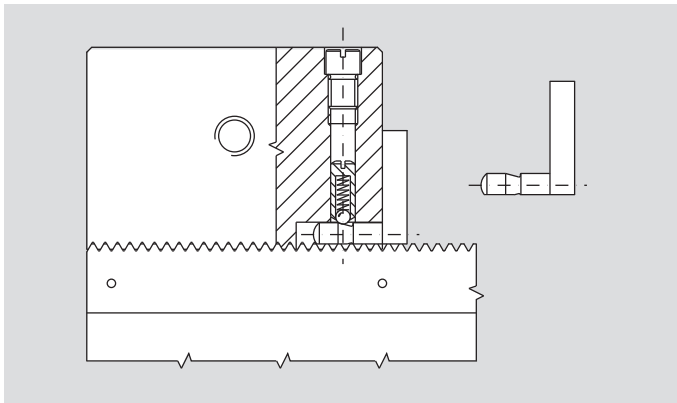
## Festbacken mit Nutenstein, Set



**Bestehend aus:**  
Festbacken mit Nutenstein

Typ	Id.-Nr.	B [mm]	J [mm]	O [mm]	Gewicht [kg]
CV 60	58417200	40	60	60	1.4
CV 90	58427200	45	90	70	2.9

### CLAK-System: Schnellwechsel-System für Mehrfachspannsystem CV



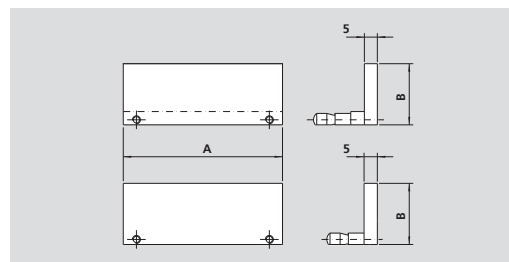
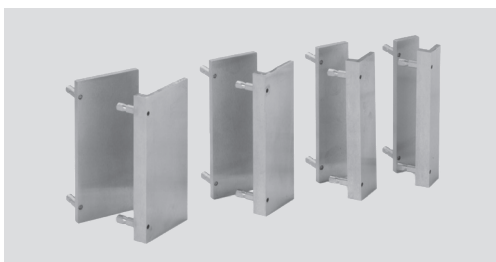
Das langzeiterprobte CLAK-System ermöglicht den Schnellwechsel von Parallelleisten und Backen auf den Mehrfachspannsystemen CV bei höchster Wiederholgenauigkeit. Dadurch werden Rüstzeiten drastisch reduziert.

#### Kundenvorteile:

- Ein sehr schneller Austausch von Leisten und Backen für kürzeste Rüstzeiten und höchste Wirtschaftlichkeit.
- Das patentierte System ist selbsthaltend, ohne zusätzliche Befestigungselemente.
- Eine hohe Wiederholgenauigkeit und Reproduzierbarkeit während der Bearbeitung.

**Alle Komponenten sind einsatzgehärtet und geschliffen!**

### Parallelleisten mit Schnellwechsel „CLAK-System“, Set

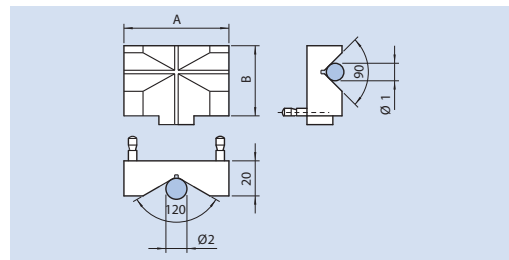


#### Bestehend aus:

4 Paar Parallelleisten mit Schnellwechsel „CLAK-System“

Typ	Id.-Nr.	A [mm]	B [mm]				Gewicht [kg]
			18	23	28	37	
CV 38	58409204	38	18	23	28	37	0.4
CV 60	58419204	60	18	23	28	37	0.49
CV 90	58429204	90	18	23	33	42	0.77

### Prismenbacke mit Schnellwechsel „CLAK-System“

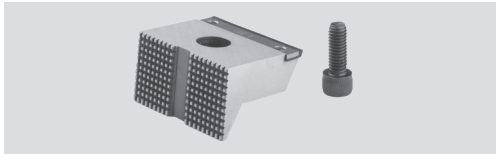


#### Bestehend aus:

Prismenbacke mit Schnellwechsel „CLAK-System“

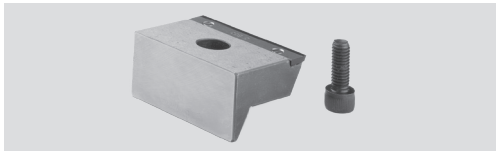
Typ	Id.-Nr.	A [mm]	B [mm]	Ø 1		Ø 2	
				min. [mm]	max. [mm]	min. [mm]	max. [mm]
CV 38	58409400	38	40	10	24	9	45
CV 60	58419400	60	40	10	28	11	70
CV 90	58429400	90	45	10	28	11	70

Spanneinsatz, hart, verzahnt



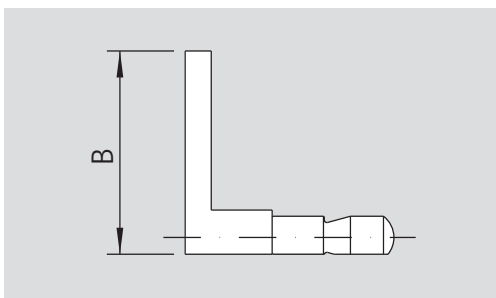
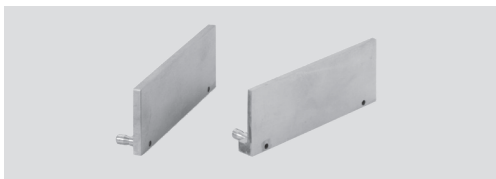
Typ	Id.-Nr.
CV 38	58404419
CV 60	58414419
CV 90	58424419

Spanneinsatz, hart, glatt



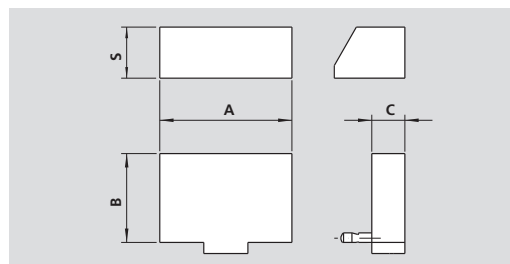
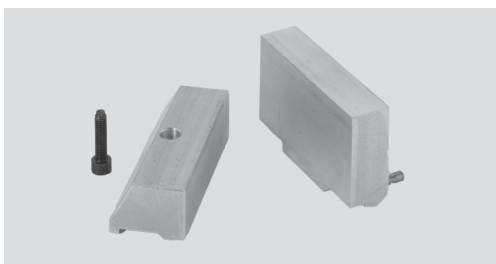
Typ	Id.-Nr.
CV 38	58400409
CV 60	58410409
CV 90	58420409

Spanneinsätze Paar, mit Schnellwechsel „CLAK-System“



Typ	Id.-Nr.	B [mm]
CV 38	58403518	18
CV 38	58403523	23
CV 38	58403528	28
CV 38	58403537	37
CV 60	58413518	18
CV 60	58413523	23
CV 60	58413528	28
CV 60	58413535	35
CV 60	58413537	37
CV 90	58423518	18
CV 90	58423523	23
CV 90	58423533	33
CV 90	58423540	40
CV 90	58423542	42

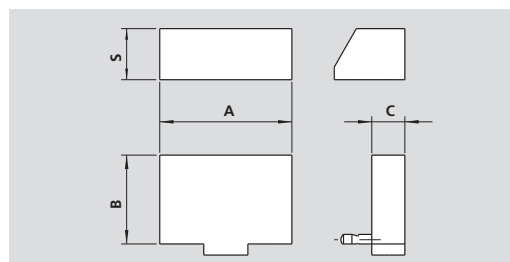
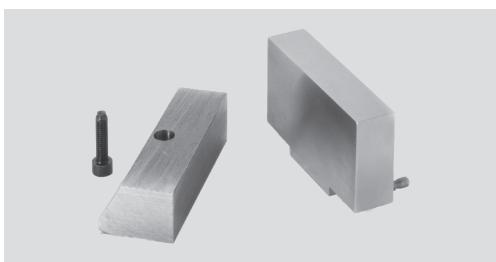
Spanneinsätze Paar, weich, Aluminium, mit Schnellwechsel „CLAK-System“



**Bestehend aus:**  
Weichen Spanneinsätzen aus Aluminium (Paar), mit Backenschnellwechsel „CLAK-System“

Typ	Id.-Nr.	A [mm]	B [mm]	C [mm]	S [mm]	Gewicht [kg]
CV 60	58419549	60	40	15	23	0.19
CV 90	58429549	90	45	20	25	0.4

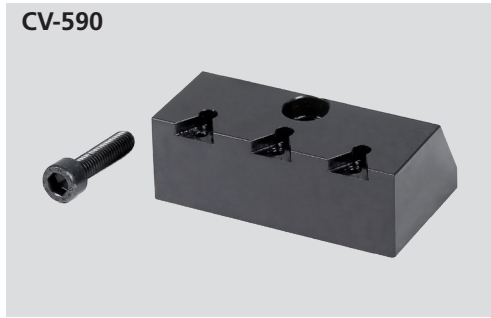
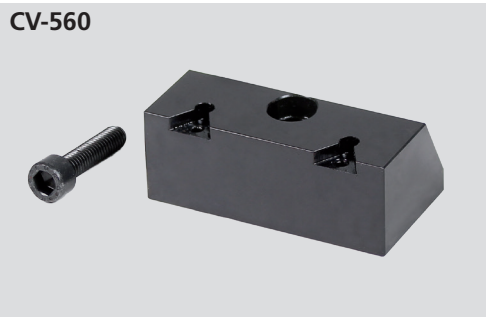
Spanneinsätze Paar, weich, Stahl, mit Schnellwechsel „CLAK-System“



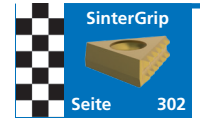
**Bestehend aus:**  
Weichen Spanneinsätzen aus Stahl (Paar), mit Backenschnellwechsel „CLAK-System“

Typ	Id.-Nr.	A [mm]	B [mm]	C [mm]	S [mm]	Gewicht [kg]
CV 60	58419649	60	40	15	23	0.58
CV 90	58429649	90	45	20	25	1.2

SinterGrip Spannbacke

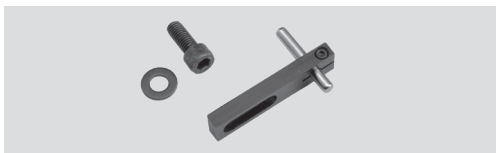


**Bestehend aus:**  
Spannbacke und  
Spannschraube, ohne  
SinterGrip Einsatz



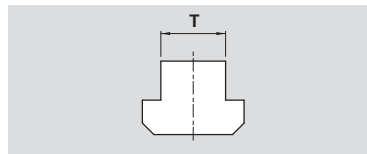
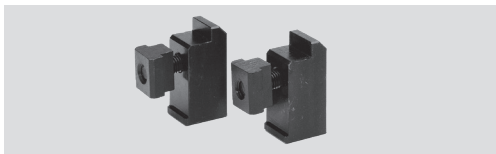
Typ	Id.-Nr.
CV-S 60	58460469
CV-S 90	58460499

Werkstück-Anschlag



Typ	Id.-Nr.
CV 38 / 60	58315010 für Festbacke
CV 90	58325010 für Festbacke
CV 38 / 60 / 90	58315020 für Mobilbacke

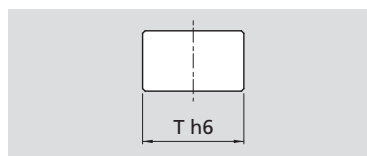
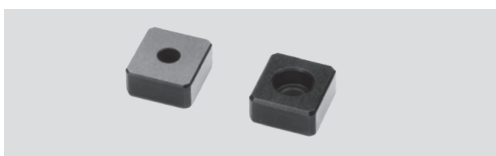
Spannpratzen Paar



**Bestehend aus:**  
Spannpratzen Paar  
inkl. T-Nutenstein  
und Spannschraube

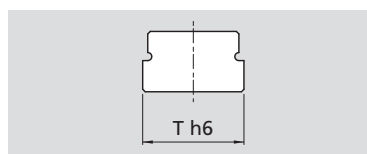
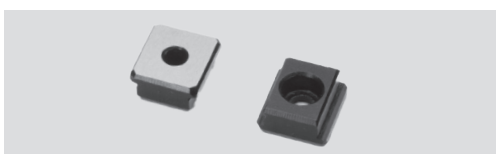
Typ	Id.-Nr.						
	T	12 mm	14 mm	16 mm	18 mm	20 mm	22 mm
CV 38 / 60		58012792	58012793	58012794	58012795	58012796	58012797
CV 90		58022792	58022793	58022794	58022795	58022796	58022797

Passnutensteine Paar Standard



Typ	Id.-Nr.	T h6 mm
CV 38 / 60 / 90	58011592	12

Passnutensteine Paar mit Sondermaß



Typ	Id.-Nr.						
	Th6	12 mm - h6	14 mm - h6	16 mm - h6	18 mm - h6	20 mm - h6	22 mm - h6
CV 38 / 60 / 90		-	58011593	58011594	58011595	58011596	58011597