

### Anwendung/Kundennutzen

- Spannen von großen Werkstücken auf vertikalen oder horizontalen Bearbeitungszentren

### Technische Merkmale

- Standard Pneumatik-Zylinder ausrüstbar mit verschiedenen Futtertypen:
  - 2, 3 oder 4 Backen, abhängig vom verwendeten Futter und Größe
  - Standard oder abgedichtet, abhängig vom verwendeten Futter
  - Grundbacken verfügbar mit Spitzverzahnung oder Kreuzversatz
  - Normal oder Langhub, abhängig vom verwendeten Futter + Durchmesser
- Dauerdruck für Betätigung notwendig
- Optionales Sicherheitsventil Typ SAB zur temporären Druckerhaltung bei der Palettierung

**Bemerkung:** Die Spanneinheit setzt sich aus dem Standardzylinder, einem VerbindungsKit und dem entsprechenden Futter zusammen. Die Futterdaten entnehmen Sie bitte der dem Futter entsprechenden Katalogseite.

### Lieferumfang

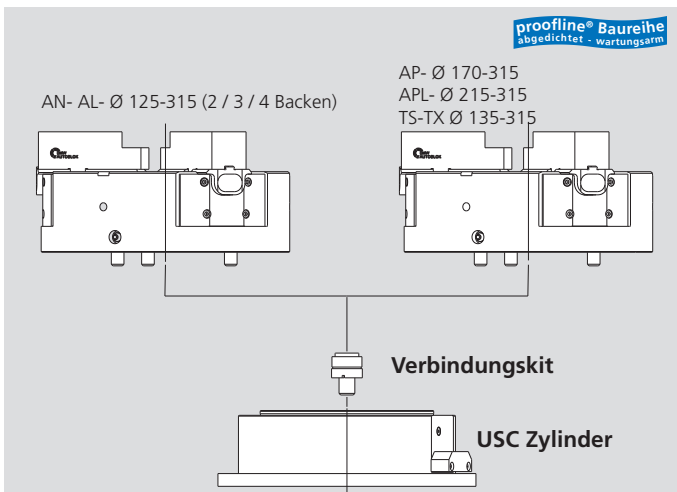
Stationärer Pneumatikzylinder  
VerbindungsKit muss separat bestellt werden

### Bestellbeispiel

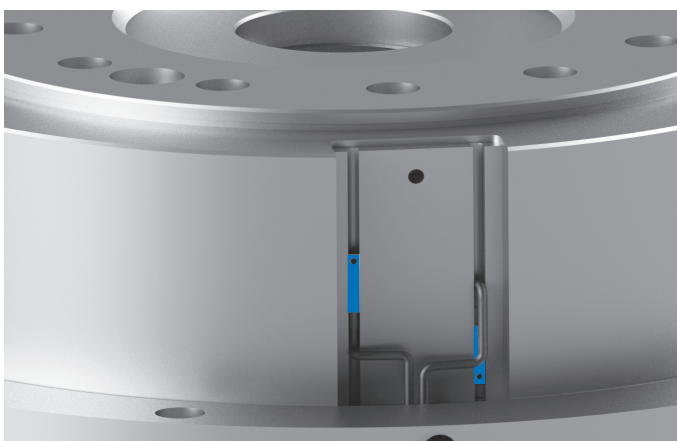
Siehe Tabelle unten für Teilenummern und -beschreibungen

### Zubehör

Ventil SAB1 Id.-Nr. 27581610 für USC 140 / 170  
Ventil SAB2 Id.-Nr. 27581620 für USC 210 / 260  
Verbindungssteile



- **USC-AN** = Pneumatikzylinder ausgerüstet mit einem 2 / 3 Backenfutter Typ AN-(Normalhub). Futtergröße Ø 315 mm
- **USC-AL** = Pneumatikzylinder ausgerüstet mit einem 2 / 3 Backenfutter Typ AL- (Langhub). Futtergröße Ø 315 mm
- **USC-TS** = Pneumatikzylinder ausgerüstet mit einem 2 / 3 Backenfutter Typ TS-. Futtergröße Ø 135 - 315 mm
- USC-TX = Pneumatikzylinder ausgerüstet mit einem 3 Backenfutter. Futtergröße Ø 170 - 315 mm
- **USC-AP** = Pneumatikzylinder ausgerüstet mit einem 3 Backenfutter Typ AP- (Normalhub). Futtergröße Ø 315 mm
- **USC-APL** = Pneumatikzylinder ausgerüstet mit einem 3 Backenfutter Typ APL- (Langhub). Futtergröße Ø 170 - 315 mm



### Hubkontrolle

Das Hubkontrollsystem besteht aus zwei im Zylinder eingebauten Magneten und zwei externen Sensoren (Id.-Nr. 71834910), die die axiale Position des Zylinderkolbens und folglich der montierten Spannbacken messen.

Die Hubkontrolle gibt folgende Signale an: „Futter komplett geöffnet“, „Futter komplett geschlossen“ oder „Spannposition erreicht.“

## Technische Daten

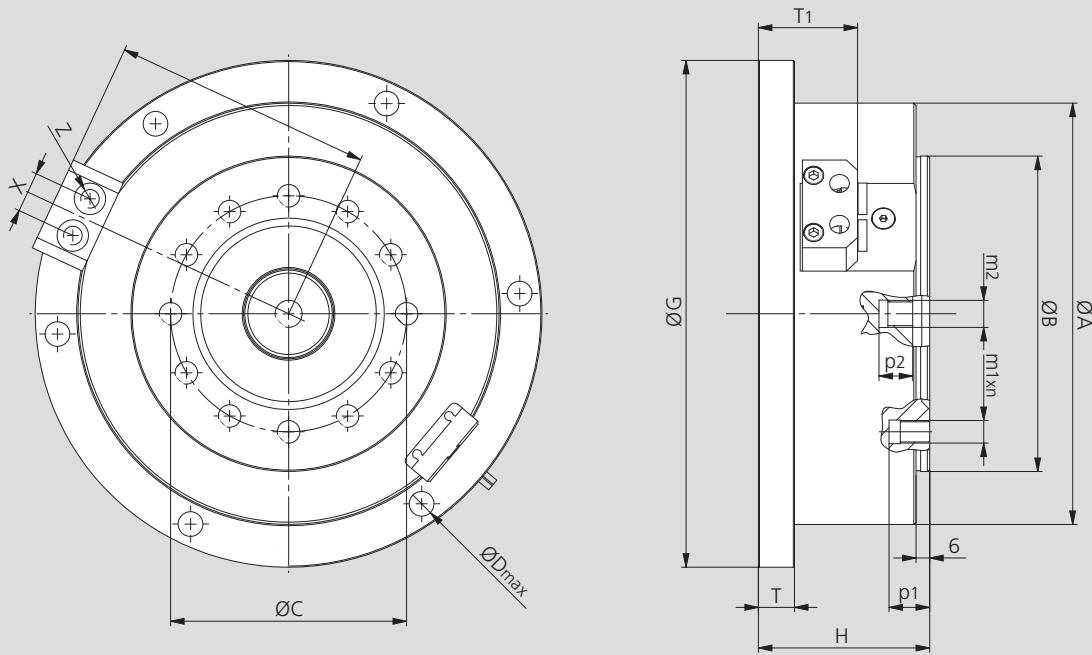
SMW-AUTOBLOK Typ Id.-Nr.		USC 140 97501407	USC 170 975021702	USC 210 97502106	USC 260 97502601
Kolbenfläche (offen)	cm <sup>2</sup>	133	189	269	434
Kolbenfläche (geschlossen)	cm <sup>2</sup>	126	176	249	409
Max. Betätigungsdruck	bar	7	7	7	7
Kolbenhub	mm	17	22	26	31
Druckkraft bei 6 bar	kN	8	11	16	26
Zugkraft bei 6 bar	kN	7.5	10.5	15	24.5
Masse	kg	3.3	5	7	12.5

# Stationärer Spannzylinder pneumatisch Ø 140 - 260 mm

- Zur Betätigung unterschiedlicher Futtertypen
- Mit Hubkontrolle

# USC

Stationärer Spannzylinder pneumatisch



Technische Änderungen vorbehalten.  
Für genauere Informationen steht Ihnen unser Kundenservice gerne zur Verfügung.

SMW-AUTOBLOK Typ Id.-Nr.		USC 140 97501407	USC 170 97501702	USC 210 97502106	USC 260 97502601
A	mm	162	187	217	275
B	mm	115	140	170	220
C	mm	82.6	104.8	133.4	171.4
D	mm	11	11	11	13
G	mm	200	225	255	327
H	mm	61.5	76	83	95
Q	mm	98	110.5	129.5	158.5
T	mm	16	16	16	16
T1	mm	38.5	40.5	43.5	43.5
X	mm	18	18	22	22
Z	Zoll	1/8"	1/8"	1/4"	1/4"
m1	mm	M10	M10	M12	M16
m2	mm	M10	M12	M16	M20
n	mm	12x	12x	12x	12x
p1	mm	14	18	19	23
p2	mm	18	15	21	25

## Bestellübersicht VerbindungsKit

Größe	125 AN-AL	135 TS	165 AN-AL	170 AP	170 TS/TX	210 AN-AL	210 TS-TX	215 AP-APL	250 AN-AL	250 TS-TX	260 AP-APL	315 AN-AL	315 TS-TX	315 AP-APL
USC 140	75511410	75511470	-	-	-	-	-	-	-	-	-	-	-	-
USC 170	-	-	75511760	75511760	75511770	-	-	-	-	-	-	-	-	-
USC 210	-	-	-	-	-	75512110	75512170	75512160	-	-	-	-	-	-
USC 260	-	-	-	-	-	-	-	-	75512610	75512670	75512660	75512620	75512670	75512660

- Zur Verwendung des Pneumatikzylinders mit Futter Typ AN / AL (mit 2 / 3 / 4 Backen) wird der Pneumatikzylinder plus das entsprechende Futter benötigt.
- Zur Verwendung des Pneumatikzylinders mit Futter Typ AP / APL (nur 3 Backen) wird der Pneumatikzylinder plus das entsprechende Futter benötigt.
- Zur Verwendung des Pneumatikzylinders mit Futter Typ TS / TX (nur 3 Backen) wird der Pneumatikzylinder plus das entsprechende Futter benötigt.
- Die Futterdaten entnehmen Sie bitte der dem Futter entsprechenden Katalogseite. (weitere Informationen siehe Gesamt-Katalog Drehen).
- Die Ident-Nummern der Spannfutter entnehmen Sie bitte unserer Preisliste oder fordern Sie ein entsprechendes Angebot an.

