

ST5-2G

Abgedichteter 5-Achs-Zentrischspanner

Ideal geeignet
für Automation
und Palettensysteme

Abdichtung
zum Schutz vor Verschmutzung

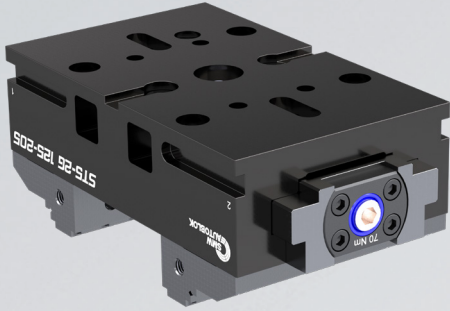
Extra großer Spannbereich
bietet maximale Anwendungsflexibilität
für Außen- und Innenspannung

 SMW
AUTOBLOK

2

Flexible Befestigung
auf dem Maschinentisch
mittels Spannpratzen (optional)

Schnittstellen unten unten

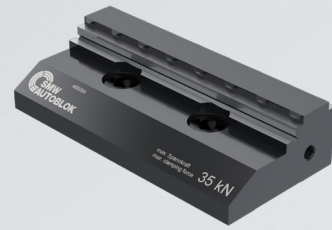


für Nullpunkt-Spannsysteme und Befestigungsbohrungen im Standard

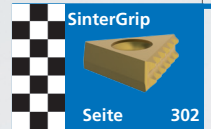
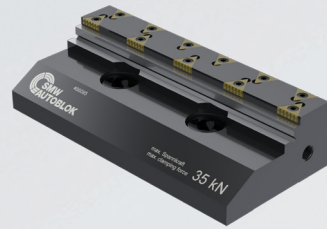
Führung gehärtet und präzisionsgeschliffen

für höchste Präzision und Wiederholgenauigkeit

Basic Aufsatzbacken mit Gripper



Premium Aufsatzbacken mit SinterGrip



Backenvarianten:

BASIC – mit Gripper Aufsatzbacken
PREMIUM – mit SinterGrip Aufsatzbacken
 Wendebacken für randnahe Spannen von Werkstücken ohne Vorprägen

Manuelle Betätigung

Von beiden Seiten abgedichtet, mit hoher Kraftübertragung, bietet hohe Spannkräfte für maximalen Halt des Werkstücks und höchste Prozesssicherheit

ST5-2G 125-480

Schnittstellen
 für Nullpunkt-Spannsysteme (ZeroAct, WPS, APS)

Spannmittel Lexikon

Extra großer Spannbereich

Bietet maximale Anwendungsflexibilität für Außen- und Innenspannung



Spindel

Komplett abgedichtete, vor Schmutz geschützte Spindel.



5-Achs-Bearbeitung

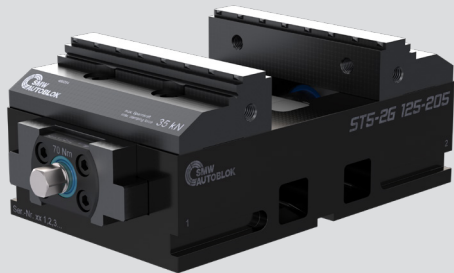
Optimale Zugänglichkeit für die 5-Seitenbearbeitung ohne Störkonturen. Ideal geeignet für Automation und Palettensysteme.



Auswurfkanal und Kühlmittelabfuhr

gewährleisten optimalen Späneabfluss

- Abgedichtet – geschützte Spindel
- Zentrisch spannend



proofline® Baureihe
abgedichtet - wartungsarm

Anwendung/Kundennutzen

- Kompaktes Design, für höchste Zugänglichkeit
- Großer Spannbereich, für Außen- und Innenspannung
- Ideal für OP 10 und OP 20
- Selbstzentrierendes Spannen mit höchster Wiederholgenauigkeit
- Umfangreiches Backenprogramm, für einen schnellen und einfachen Anwendungswechsel z.B. SinterGrip
- Unterschiedliche Schnittstellen zur Befestigung integriert

Technische Merkmale

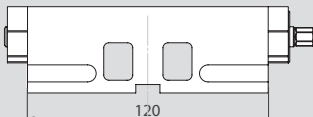
- Abgedichtete Spindel, zum Schutz vor Verschmutzung
- Grundkörper manganphosphatiert, zum Schutz vor Korrosion und Kaltverschweißung
- Seitliche Auswurfkanäle, zum Abtransport von Kühlschmierstoff und Spänen
- Spannkraft: bis zu 18 kN (ST5-2G 080), bis zu 35 kN (ST5-2G 125)
- Manuelle Betätigung von beiden Seiten
- Schnittstellen für Nullpunkt-Spannsysteme

Lieferumfang

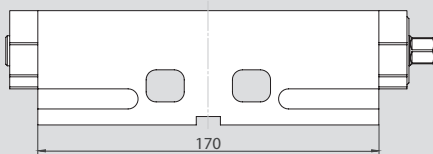
- ST5-2G mit Spannschlüssel

Größenvergleich

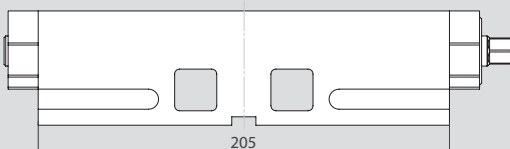
ST5-2G 080 - 120



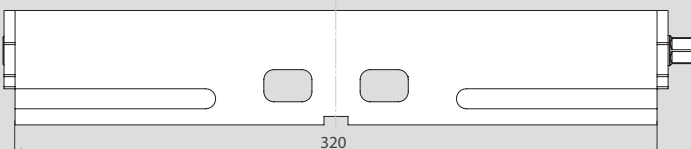
ST5-2G 125 - 170



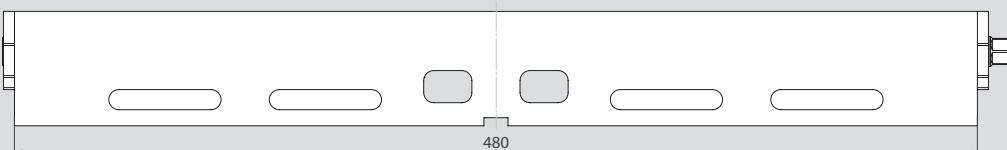
ST5-2G 125 - 205



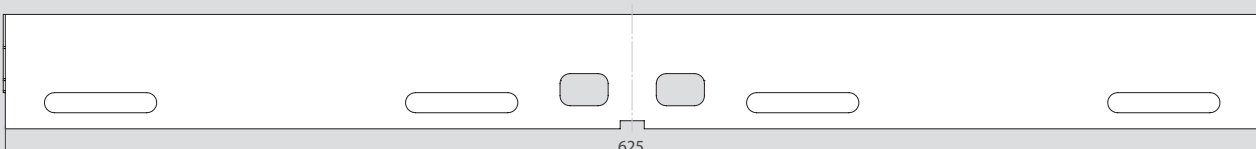
ST5-2G 125 - 320



ST5-2G 125 - 480



ST5-2G 125 - 625

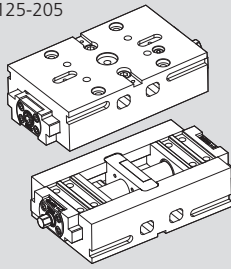


ST5-2G 125

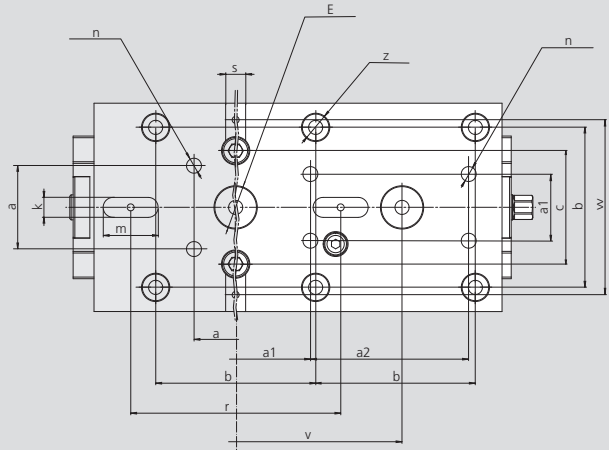
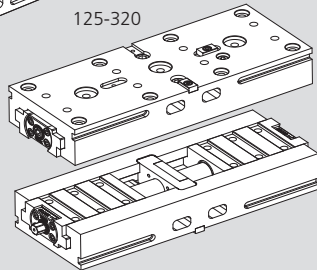
5-Achs-Zentrischspanner

- Abgedichtet – geschützte Spindel
- Zentrisch spannend

125-170 / 125-205

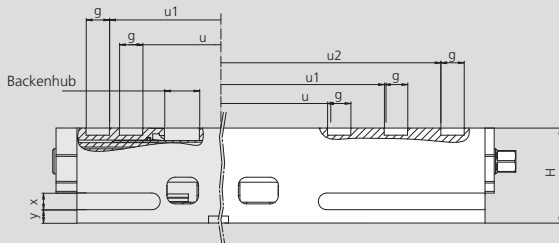
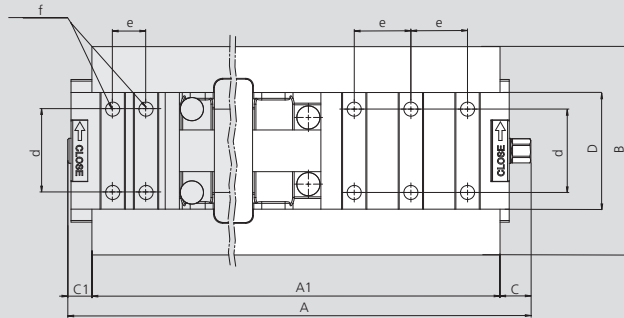


125-320



125-170 / 125-205

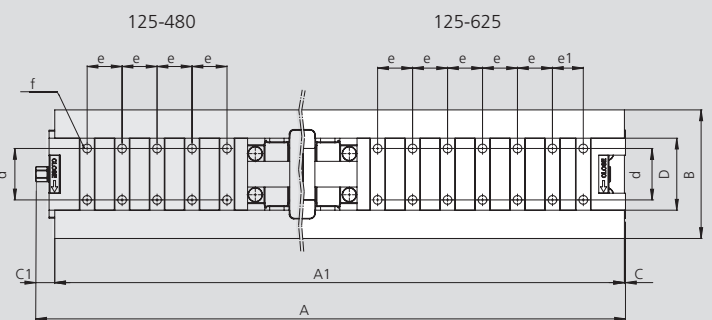
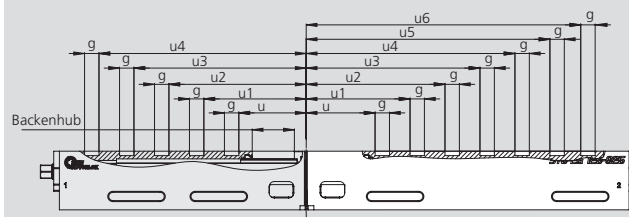
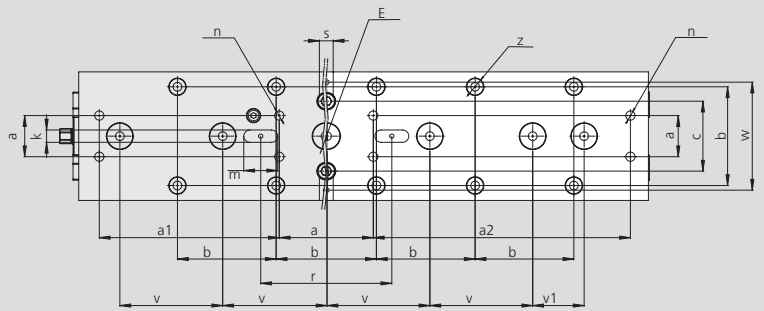
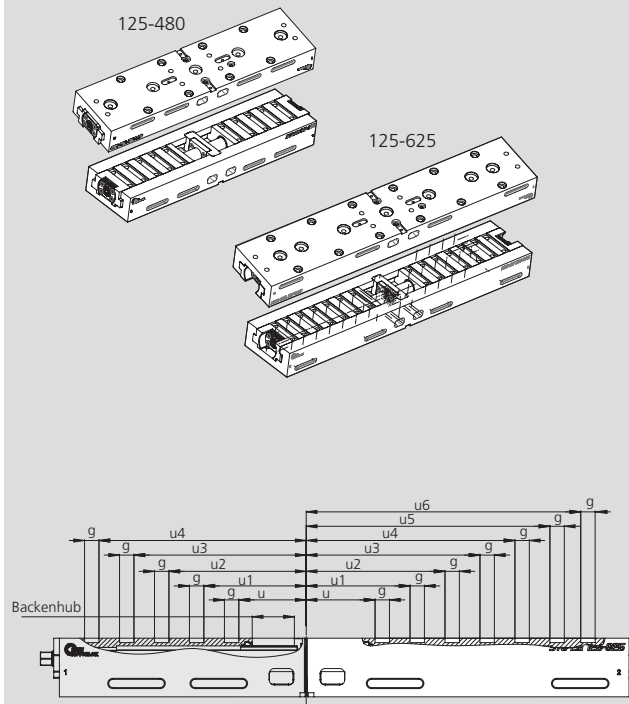
125-320



Technische Änderungen vorbehalten. Für genauere Informationen steht Ihnen unser Kundenservice gerne zur Verfügung.

| SMW-AUTOBLOK Typ ST5-2G Id.-Nr. | | 125-170 466057 | 125-205 466056 | 125-320 466224 | |
|---|--------------------------------------|-------------------|-----------------------|-----------------------|------------|
| Gesamtlänge | A | mm | 213.5 | 344.5 | |
| Basislänge | A1 | mm | 170 | 320 | |
| Spannerbreite | B | mm | 125 | 125 | |
| | C | mm | 27.5 | 31 | |
| | C1 | mm | 16 | 17 | |
| Backenbreite | D | mm | 70 | 70 | |
| Aufnahmepassung / Tiefe / Mittengewinde | E | mm | 25H6 / 5.5 / M10x14.5 | 25H6 / 5.5 / M10x14.5 | |
| | H | mm | 57 | 57 | |
| | a | mm | 50 | 50 | |
| Backenhub | a1 | mm | - | 90 / 40 | |
| | a2 | mm | - | 95 | |
| | b | mm | 96 | 96 | |
| | c | mm | 68 | 68 | |
| | d | mm | 50 | 50 | |
| | e | mm | 20 | 20 | |
| | Gewinde / Gewindetiefe | f | mm | M10 / 17 | M10 / 17 |
| | Nutbreite | g | mm | 14 | 14 |
| | Befestigungsbohrung | k | mm | 12H7 / 4.2 | 12H7 / 4.2 |
| | | m | mm | 33 | 33 |
| n | | mm | Ø9 | Ø9 | |
| r | | mm | 126 | 126 | |
| s | | mm | 12H7 / 4.2 | 12H7 / 4.2 | |
| Max. / Min. | u | mm | 47 / 25.5 | 65.5 / 25.5 | |
| Max. / Min. | u1 | mm | 67 / 45.5 | 85.5 / 45.5 | |
| Max. / Min. | u2 | mm | - | 133.5 / 93.5 | |
| Zentrierung / Mittengewinde | v | mm | - | 200 | |
| | w | mm | 105 | 105 | |
| | x | mm | 10 / 5.2 | 10 / 5.2 | |
| | y | mm | 8 | 8 | |
| | z | mm | 16H7 / 5.5 / M10x13 | 16H7 / 5.5 / M10x13 | |
| | Max. Spannkraft aller Spannpunkte | kN | 35 | 35 | |
| | Bei max. Drehmoment (Md) / Sechskant | Nm | 70 / 13 | 70 / 13 | |
| | Backenhub pro Backe | mm | 21.5 | 40 | |
| | Gewicht (ohne Aufsatzbacken) | kg | 7.63 | 8.59 | |
| | | | | 13.68 | |

- Abgedichtet – geschützte Spindel
- Zentrisch spannend



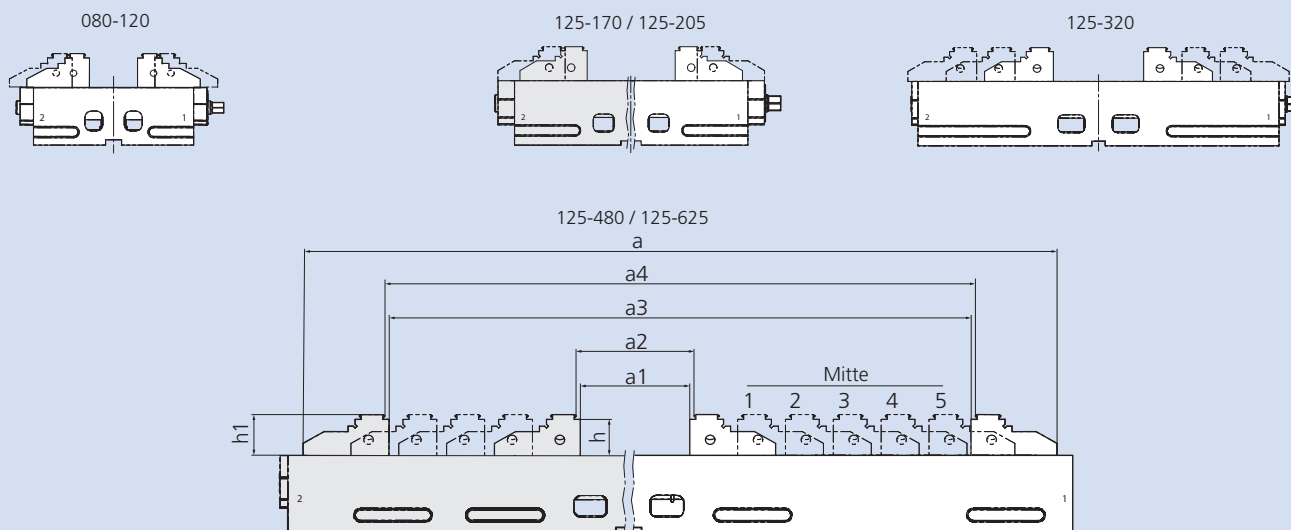
Technische Änderungen vorbehalten. Für genauere Informationen steht Ihnen unser Kundenservice gerne zur Verfügung.

| SMW-AUTOBLOK Typ ST5-2G Id.-Nr. | | 125-480 466602 | 125-625 466645 | | |
|--|------------------------|-------------------|---------------------|---------------------|------------|
| Gesamtlänge | A | mm | 504.5 | - | |
| Basislänge | A1 | mm | 480 | 625 | |
| Spannerbreite | B | mm | 125 | 125 | |
| | C | mm | 18.5 | 1 | |
| | C1 | mm | 6 | - | |
| Backenbreite | D | mm | 70 | 70 | |
| Aufnahmemessung / Tiefe / Mittengewinde | E | mm | 25H6 / 5.5 / M10x12 | 25H6 / 5.5 / M10x12 | |
| | H | mm | 57 | 57 | |
| | a | mm | 90 / 40 | 90 / 40 | |
| | a1 | mm | 175 | - | |
| | a2 | mm | - | 250 | |
| | b | mm | 96 | 96 | |
| | c | mm | 68 | 68 | |
| | d | mm | 50 | 50 | |
| | e / e1 | mm | 34 / - | 34 / 30 | |
| | Gewinde / Gewindetiefe | f | mm | M10 / 17 | M10 / 17 |
| | Nutbreite | g | mm | 14 | 14 |
| | | k | mm | 12H7 / 4.2 | 12H7 / 4.2 |
| | | m | mm | 33 | 33 |
| Befestigungsbohrung | n | mm | Ø9 | Ø9 | |
| | r | mm | 126 | 126 | |
| | s | mm | 12H7 / 4.2 | 12H7 / 4.2 | |
| Max. / Min. | u | mm | 65.5 / 25.5 | 65.5 / 25.5 | |
| Max. / Min. | u1 | mm | 99.5 / 59.5 | 99.5 / 59.5 | |
| Max. / Min. | u2 | mm | 133.5 / 93.5 | 133.5 / 93.5 | |
| Max. / Min. | u3 | mm | 167.5 / 127.5 | 167.5 / 127.5 | |
| Max. / Min. | u4 | mm | 201.5 / 161.5 | 201.5 / 161.5 | |
| Max. / Min. | u5 | mm | - | 235.5 / 195.5 | |
| Max. / Min. | u6 | mm | - | 265.5 / 225.5 | |
| | v | mm | 100 | 100 | |
| | v1 | mm | - | 50 | |
| | w | mm | 105 | 105 | |
| | x | mm | 10 / 5.2 | 10 / 5.2 | |
| | y | mm | 8 | 8 | |
| Zentrierung / Mittengewinde | z | mm | 16H7 / 5.5 / M10x13 | 16H7 / 5.5 / M10x13 | |
| Max. Spannkraft aller arith. Spannpunkte | kN | | 35 | 35 | |
| Bei max. Drehmoment (Md) / Sechskant | Nm | | 70 / 13 | 70 / 13 | |
| Backenhub pro Backe | mm | | 40 | 40 | |
| Gewicht (ohne Aufsatzbacken) | kg | | 21.65 | 28.11 | |

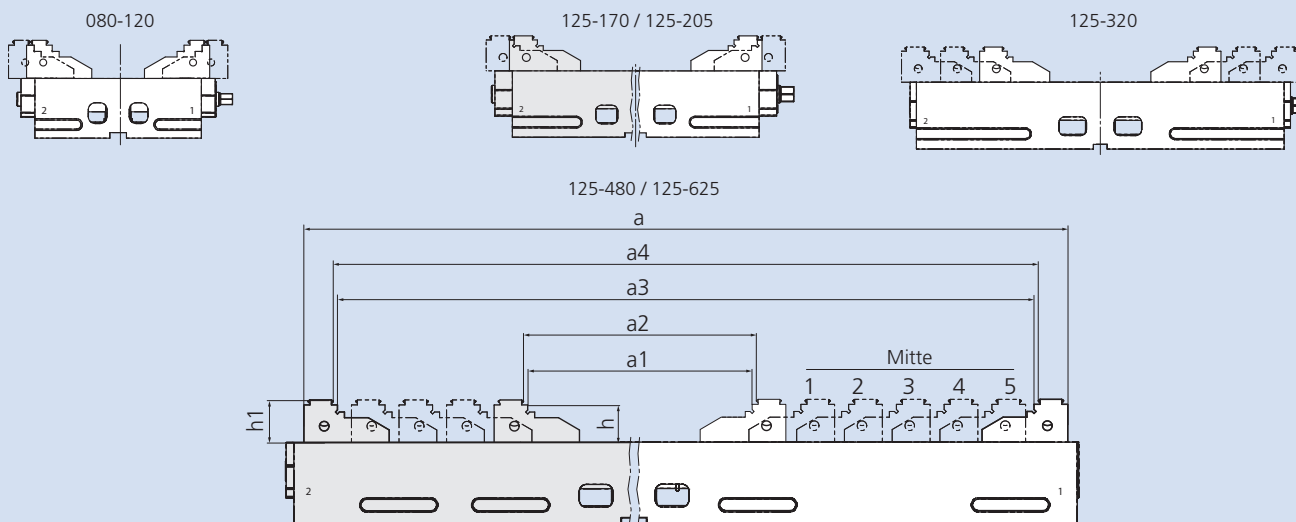
ST5-2G

5-Achs-Zentrischspanner

Spannbereiche



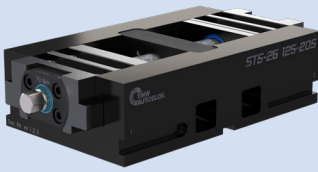
| Typ | | 080-120 | 125-170 | 125-205 | 125-320 | 125-480 | 125-625 |
|---------------|----|---------|---------|---------|---------|---------|---------|
| Störkontur | a | 156 | 202 | 242 | 338 | 474 | 602 |
| Innenposition | a1 | 0-36 | 0-43 | 0-80 | 0-80 | 0-80 | 0-80 |
| Innenposition | a2 | 6-42 | 6-49 | 6-86 | 6-86 | 6-86 | 6-86 |
| Mitte 1 | | - | - | - | 68-148 | 68-148 | 68-148 |
| Mitte 1 | | - | - | - | 74-154 | 74-154 | 74-154 |
| Mitte 2 | | - | - | - | - | 136-216 | 136-216 |
| Mitte 2 | | - | - | - | - | 142-222 | 142-222 |
| Mitte 3 | | - | - | - | - | 204-284 | 204-284 |
| Mitte 3 | | - | - | - | - | 210-290 | 210-290 |
| Mitte 4 | | - | - | - | - | - | 272-352 |
| Mitte 4 | | - | - | - | - | - | 278-358 |
| Mitte 5 | | - | - | - | - | - | 340-420 |
| Mitte 5 | | - | - | - | - | - | 346-426 |
| Außenposition | a3 | 26-62 | 40-83 | 40-120 | 136-216 | 272-352 | 400-480 |
| Außenposition | a4 | 32-68 | 46-89 | 46-126 | 142-222 | 278-358 | 406-486 |
| Auflagehöhe | h | 24 | 26.5 | 26.5 | 26.5 | 26.5 | 26.5 |
| Backenhöhe | h1 | 27.5 | 30 | 30 | 30 | 30 | 30 |



| Typ | | 080-120 | 125-170 | 125-205 | 125-320 | 125-480 | 125-625 |
|---------------|----|---------|---------|---------|---------|---------|---------|
| Störkontur | a | 158 | 210 | 250 | 346 | 482 | 610 |
| Innenposition | a1 | 59-95 | 82-125 | 82-162 | 82-162 | 82-162 | 82-162 |
| Innenposition | a2 | 65-101 | 88-131 | 88-168 | 88-168 | 88-168 | 88-168 |
| Mitte 1 | | - | - | - | 122-202 | 150-230 | 150-230 |
| Mitte 1 | | - | - | - | 128-208 | 156-236 | 156-236 |
| Mitte 2 | | - | - | - | - | 218-298 | 218-298 |
| Mitte 2 | | - | - | - | - | 224-304 | 224-304 |
| Mitte 3 | | - | - | - | - | 286-366 | 286-366 |
| Mitte 3 | | - | - | - | - | 292-372 | 292-372 |
| Mitte 4 | | - | - | - | - | - | 354-434 |
| Mitte 4 | | - | - | - | - | - | 360-440 |
| Mitte 5 | | - | - | - | - | - | 422-502 |
| Mitte 5 | | - | - | - | - | - | 428-508 |
| Außenposition | a3 | 85-121 | 122-165 | 122-202 | 218-298 | 354-434 | 482-562 |
| Außenposition | a4 | 91-127 | 128-171 | 128-208 | 224-304 | 360-440 | 488-568 |

Lieferumfang ohne Spannbacken bestehend aus:

ST5-2G Zentrischspanner mit Schlüssel

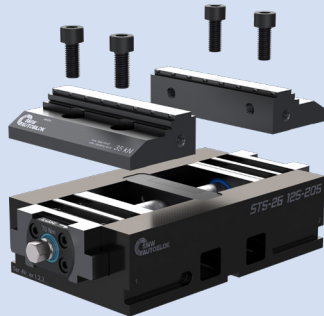


| Typ | Spannbereich [mm] | Id.-Nr. |
|----------------|-------------------|---------|
| ST5-2G 080-120 | 0-127 | 466065 |
| ST5-2G 125-170 | 0-168 | 466057 |
| ST5-2G 125-205 | 0-208 | 466056 |
| ST5-2G 125-320 | 0-304 | 466224 |
| ST5-2G 125-480 | 0-440 | 466602 |
| ST5-2G 125-625 | 0-568 | 466645 |

Lieferumfang BASIC bestehend aus:

ST5-2G Zentrischspanner mit Schlüssel

+ 1 Paar Gripper-Aufsatzbacken inkl. Befestigungsschrauben



| Typ | Spannbereich [mm] | Id.-Nr. |
|----------------|-------------------|---------|
| ST5-2G 080-120 | 0-127 | 466110 |
| ST5-2G 125-170 | 0-168 | 466058 |
| ST5-2G 125-205 | 0-208 | 466120 |
| ST5-2G 125-320 | 0-304 | 466260 |
| ST5-2G 125-480 | 0-440 | 466600 |
| ST5-2G 125-625 | 0-568 | 466640 |

Lieferumfang PREMIUM STD bestehend aus:

ST5-2G Zentrischspanner mit Schlüssel

+ 1 Paar SinterGrip-Aufsatzbacken inkl. Befestigungsschrauben

+ 12 Stück SinterGrip Spanneinsätze STD inkl. Befestigungsschrauben*

+ 12 Stück Schutzabdeckung*



| Typ | Spannbereich [mm] | Id.-Nr. |
|-----------------|-------------------|---------|
| ST5-2G 080-120* | 0-127 | 466111 |
| ST5-2G 125-170 | 0-168 | 466059 |
| ST5-2G 125-205 | 0-208 | 466121 |
| ST5-2G 125-320 | 0-304 | 466261 |
| ST5-2G 125-480 | 0-440 | 466601 |
| ST5-2G 125-625 | 0-568 | 466641 |

Lieferumfang PREMIUM ALU bestehend aus:

ST5-2G Zentrischspanner mit Schlüssel

+ 1 Paar SinterGrip-Aufsatzbacken inkl. Befestigungsschrauben

+ 12 Stück SinterGrip Spanneinsätze ALU inkl. Befestigungsschrauben*

+ 12 Stück Schutzabdeckung*



| Typ | Spannbereich [mm] | Id.-Nr. |
|-----------------|-------------------|---------|
| ST5-2G 080-120* | 0-127 | 466111A |
| ST5-2G 125-170 | 0-168 | 466059A |
| ST5-2G 125-205 | 0-208 | 466121A |
| ST5-2G 125-320 | 0-304 | 466261A |
| ST5-2G 125-480 | 0-440 | 466601A |
| ST5-2G 125-625 | 0-568 | 466641A |

Lieferumfang PREMIUM HRC bestehend aus:

ST5-2G Zentrischspanner mit Schlüssel

+ 1 Paar SinterGrip-Aufsatzbacken inkl. Befestigungsschrauben

+ 12 Stück SinterGrip Spanneinsätze HRC inkl. Befestigungsschrauben*

+ 12 Stück Schutzabdeckung*



| Typ | Spannbereich [mm] | Id.-Nr. |
|-----------------|-------------------|---------|
| ST5-2G 080-120* | 0-127 | 466111H |
| ST5-2G 125-170 | 0-168 | 466059H |
| ST5-2G 125-205 | 0-208 | 466121H |
| ST5-2G 125-320 | 0-304 | 466261H |
| ST5-2G 125-480 | 0-440 | 466601H |
| ST5-2G 125-625 | 0-568 | 466641H |

* 8 Stück enthalten