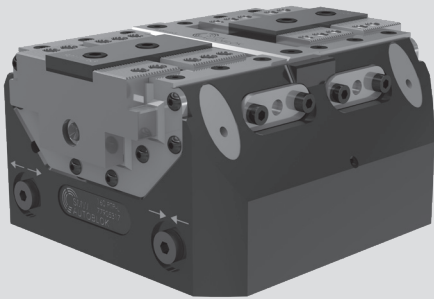


PTP-N/PTP-L/PTP-F

Pneumatischer Kraftspanner abgedichtet

- Pneumatische Version
- Pneumatische Backenhubkontrolle

- PTP-N: Normalhub
- PTP-L: Langhub
- PTP-F: Feste Backe



proofline® Baureihe
abgedichtet - wartungsarm

Anwendung/Kundennutzen

- Kompakte Bauweise
- Geschützt gegen das Eindringen von Spänen, voll abgedichtet (proofline)
- Höchste Wiederholgenauigkeit
- Höchste Steifigkeit
- Stufenlose Spanndruckeinstellung

Technische Merkmale

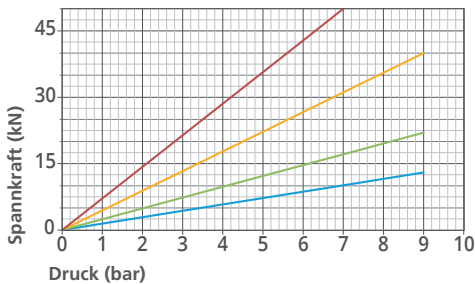
- Gehäuse und Funktionsteile gehärtet für hohe Präzision und Langlebigkeit
- Sperrluftanschluss
- Zentralschmierung
- Backenführungen: Kreuzversatz und Spitzverzahnung 1.5 mm x 60°
- Für Außen- und Innenspannung
- Pneumatische Backenhubkontrolle (optional)
- Luftanlagekontrolle
- Schmierung mit SMW-AUTOBLOK K67 Fett
- Überwachung der Spannbackenstellung via Näherungsschalter für alle Modelle und Größen außer 100 PTP-F (optional)
- 100 PTP-F: Nur Backenstellung „gespannt“ abfragbar

Lieferumfang

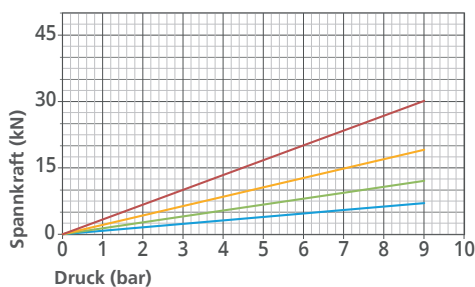
Kraftspanner ohne Aufsatzbacken
Passschrauben und Passhülsen enthalten

Spannkraftdiagramme

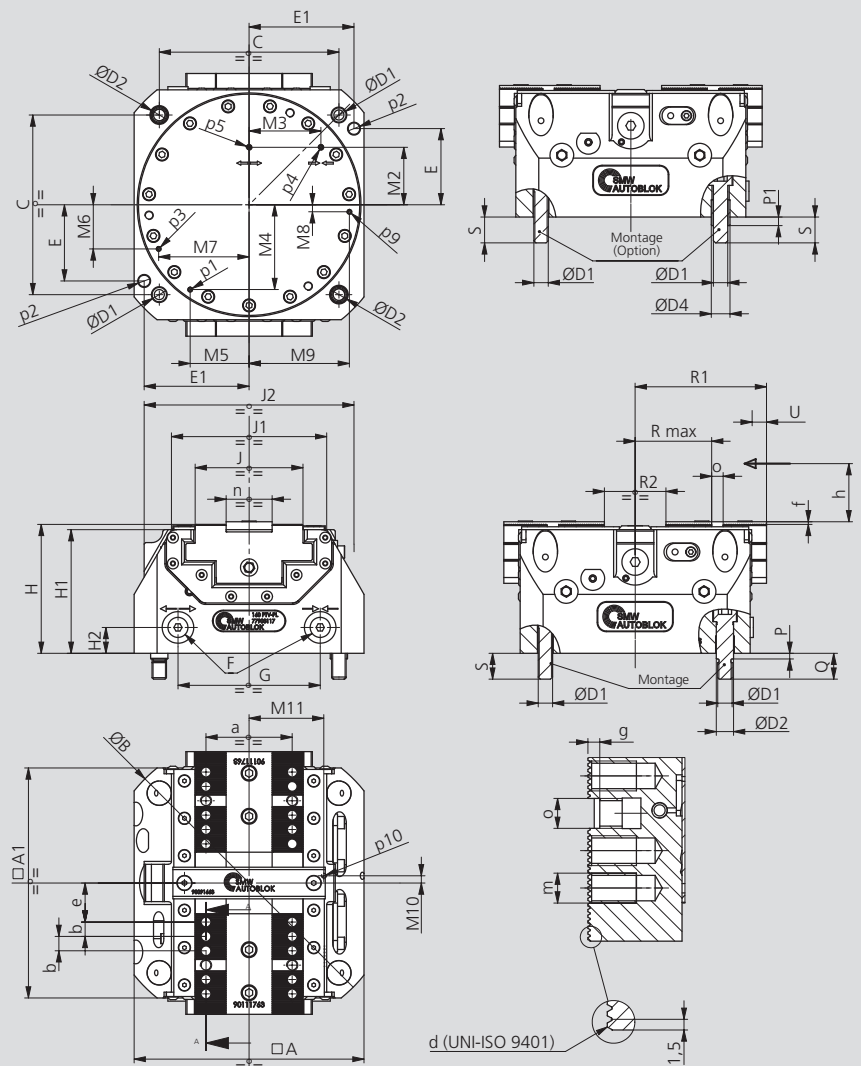
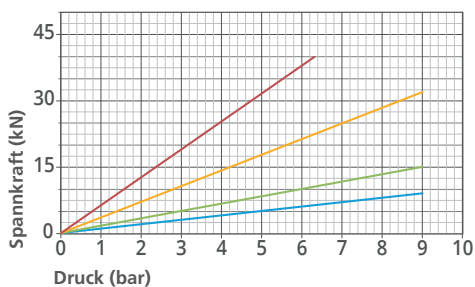
PTP-N ■ 100 ■ 125 ■ 160 ■ 200



PTP-L ■ 100 ■ 125 ■ 160 ■ 200



PTP-F ■ 100 ■ 125 ■ 160 ■ 200



Technische Änderungen vorbehalten.

PTP-N/PTP-L/PTP-F

- Pneumatische Version
- Pneumatische Backenhubkontrolle

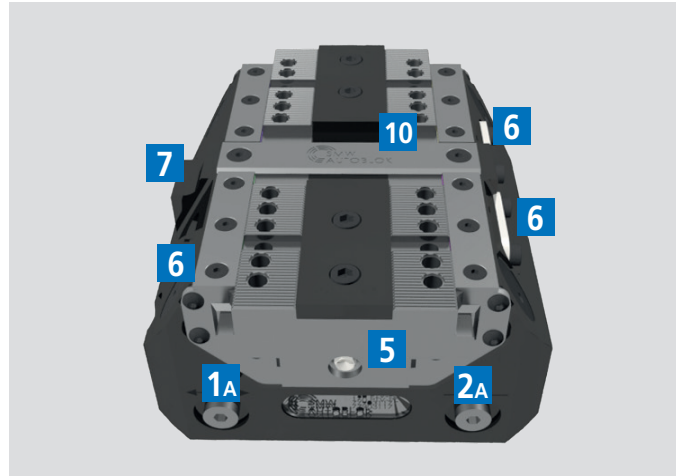
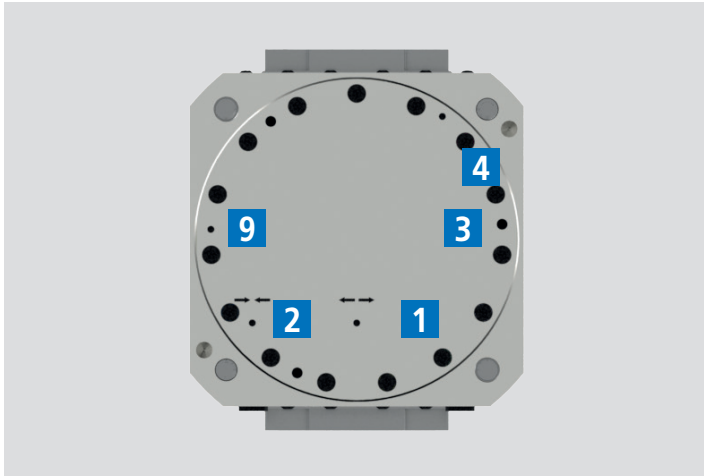
- PTP-N: Normalhub
- PTP-L: Langhub
- PTP-F: Feste Backe

Pneumatischer Kraftspanner abgedichtet

Typ	Id.-Nr.	Typ Hub	Hub / Backe [mm]	Max. Spannkraft [kN]	Kolbenfläche [cm ²]	Max. Betriebsdruck [bar]	Wiederholgenauigkeit [mm]	Gewicht [kg]
100 PTP-N	77905211	Normal	2.6	13	45	9	0.01	5.5
100 PTP-L	77905311	Lang	6	7				
100 PTP-F	77905411	Feste Backe	6	9				
125 PTP-N	77905212	Normal	2.6	22	78	9	0.01	7
125 PTP-L	77905312	Lang	6	12				
125 PTP-F	77905412	Feste Backe	6	15				
160 PTP-N	77905217	Normal	3	40	128	9	0.01	13
160 PTP-L	77905317	Lang	8.4	19				
160 PTP-F	77905417	Feste Backe	8.4	32				
200 PTP-N	77905221	Normal	4.2	50	194	7	0.02	23
200 PTP-L	77905321	Lang	10.2	30		9		
200 PTP-F	77905421	Feste Backe	10.2	38		6		

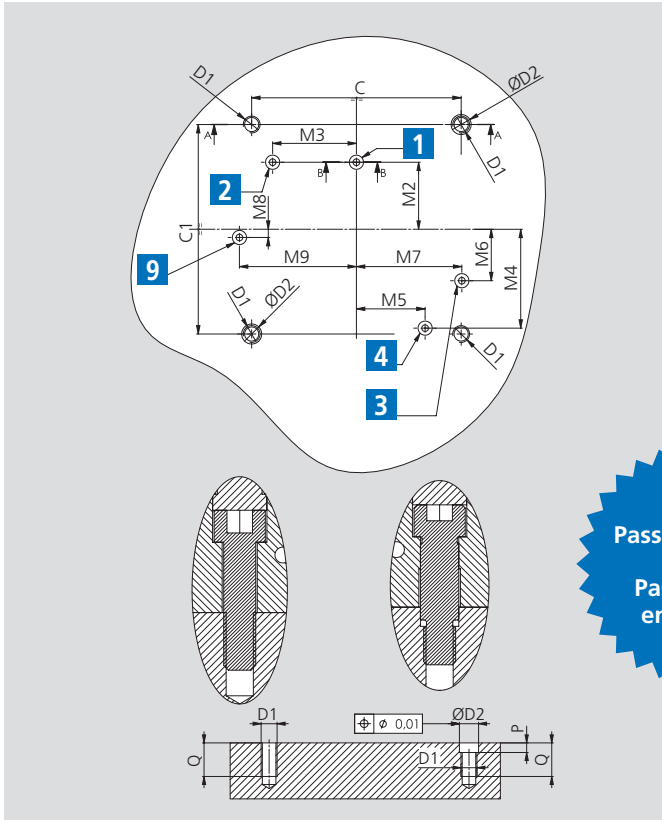
PTP			100	125	160	200
	A	mm	100	125	160	200
	A1	mm	110	125	160	200
	B(Ø)	mm	136	162	205	255
	C	mm	80	100	125	160
	D1(Ø)	mm	M8	M8	M10	M12
	D2 (Øf7)	mm	10	10	12	14
	D4 (Øjs7)	mm	11	11	13	16
	E	mm	32	/	53	73
	E1	mm	45	/	73	92
	F	mm	M5	M5	G1/8"	G1/8"
	G	mm	59	59	99	127
	H	mm	75.5	80.5	89.7	97
	H1	mm	72	77	86	93
	H2	mm	15	17	18	18
	J	mm	47	47	75	94
	J1	mm	82	100	108	144
	J2	mm	100	121	146	166
	M2	mm	32	32	40	50
	M3	mm	29.5	29.5	50	65
	M4	mm	34.2	40.5	59	72.8
	M5	mm	27.7	38.5	41	52.9
	M6	mm	14.2	10.6	30.7	39.5
	M7	mm	41.1	54.5	62.9	80.9
	M8	mm	8.3	4.8	4.9	9.4
	M9	mm	42.7	55.3	69.8	89.5
	M10	mm	5	5	5	8
	M11	mm	34	34	52	60
	P	mm	4	4	4	5
	P1	mm	4	4	6	6
	Q	mm	15	15	18	20
	R max	mm	25.6/31.6	25.6/31.6	44.8/53.2	54.5/64.7
Min. / max. (Langhub)	R max	mm	25.4/28	25.4/28	45/48	54.5/58.7
Min. / max. (Normalhub)	R max	mm	25.6/31.6	25.6/31.6	44.8/53.2	54.5/64.7
Min. / max. (feste Backe)	R1	mm	57.5/63.5	64.5/70.5	82.5/90.9	102.5/112.7
Min. / max. (Langhub)	R1	mm	57.4/60	64.4/67	82.5/85.5	102.8/107
Min. / max. (Normalhub)	R1	mm	57.5/63.5	64.5/70.5	82.5/90.9	102.5/112.7
Min. / max. (feste Backe)	R2	mm	20/32	20/32	26/42.8	30/50.4
Min. / max. (Langhub)	R2	mm	19.8/25	19.8/25	26/32	30.6/39
Min. / max. (Normalhub)	R2	mm	20/26	20/26	26/34.4	30/40.2
Min. / max. (feste Backe)	S	mm	15	15	18	20
	U	mm	6	6	8.4	10.2
Langhub	U	mm	2.6	2.6	3	4.2
Normalhub	U	mm	6	6	8.4	10.2
Feste Backe	a	mm	35	35	60	80
	b	mm	7	7	10	10
	d	mm	1.5x60°	1.5x60°	1.5x60°	1.5x60°
Verzahnung	e	mm	14.6/20.6	14.6/20.6	18.8/27.2	28.5/38.7
Min. / max. (Langhub) (feste Backe)	e	mm	14.4/17	14.4/17	19/22	28.5/32.7
Min. / max. (Normalhub)	f	mm	1.8	1.8	1.8	2
	g	mm	2.7	2.7	3.2	4
	h	mm	16	16	25	35
	m	mm	M6x10	M6x10	M8x12	M8x12
	n (g6)	mm	20	20	32	40
	o (H7)	mm	6	6	8	8
Schmierung	p1	mm	M4	M4	M4	M4
	p2 (øH7)	mm	/	/	8x14	8x14
Luftanlagekontrolle / Sperrluftanschluss	p3	mm	M4	M4	M4	M4
Schraubstock geschlossen	p4	mm	M4	M4	M4	M4
Schraubstock geöffnet	p5	mm	M4	M4	M4	M4
Luftanlagekontrolle	p9	mm	M4	M4	M4	M4
Luftanlagekontrolle (seitlich)	p10	mm	M4	M4	M4	M4

- Anschlussmaße
- auch für die RR Version



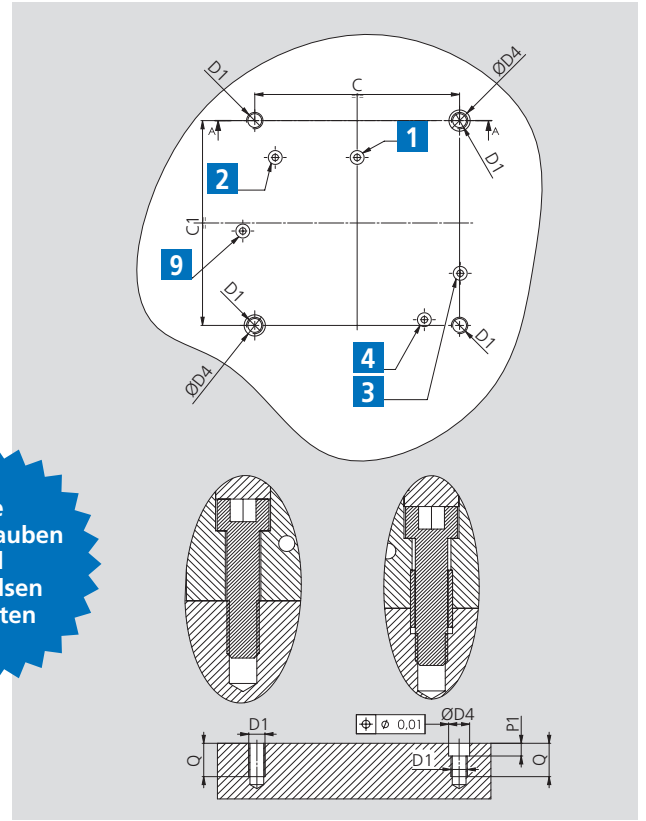
Alternative 1

± 0.03 mm zur Spannmittle



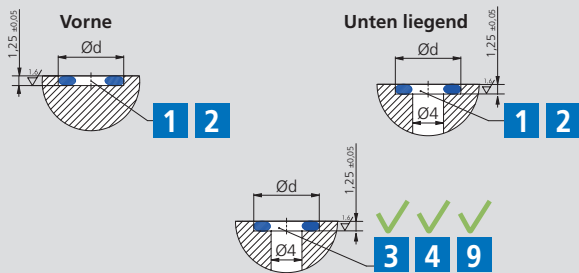
Alternative 2

± 0.025 mm zur Spannmittle



Alle
Passschrauben
und
Passhülsen
enthalten

Medienübergabe: Korrekte Ausführung



- | | | |
|--|--|--------------------------------------|
| 1 Öffnen | 2 Schließen | 3 Pneumatische Backenabfrage* |
| 1A Öffnen (vorne) | 2A Schließen (vorne) | 4 Zentralschmierung |
| 5 Schmierung | 6 Näherungsschalter | 7 Pneumatische Backenabfrage |
| 9 Luftanlagekontrolle (nur unten) | 10 Luftanlagekontrolle (seitlich) | |

*Der Sperrluftanschluss kann nur ohne Ventil verwendet werden.

PT	C	C1	D1	D2H7	D4H7	M2	M3	M4	M5	M6	M7	M8	M9	P	P1	Q	Ød	OR
100	80	80	M8	10	11	32	29.5	34.2	27.7	14.2	41.1	7	43	6	6	18	8	OR2018
125	100	100	M8	10	11	32	29.5	40.5	38.5	10.6	54.5	4.8	55.3	6	6	18	8	OR2018
160	125	125	M10	12	13	40	50	59	41	30.7	62.9	4.9	69.8	6	7	21	8	OR2018
200	160	160	M12	14	16	50	65	72.8	52.9	39.5	80.9	9.4	89.5	7	7	24	8.8	OR2021
250	180	200	M12	14	16	80	45	89.8	65.2	0	92	6.7	76.7	7	7	24	8.8	OR2021