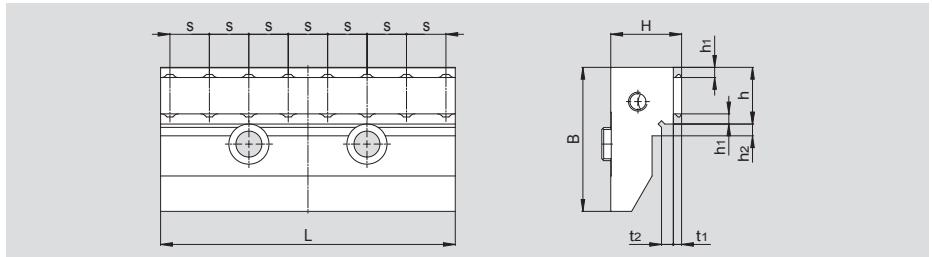


#### Aufsatzbacken BASIC Gripper



1 Satz = 2 Stück; inkl. 4 Stück Befestigungsschrauben

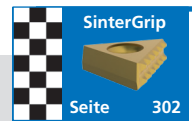
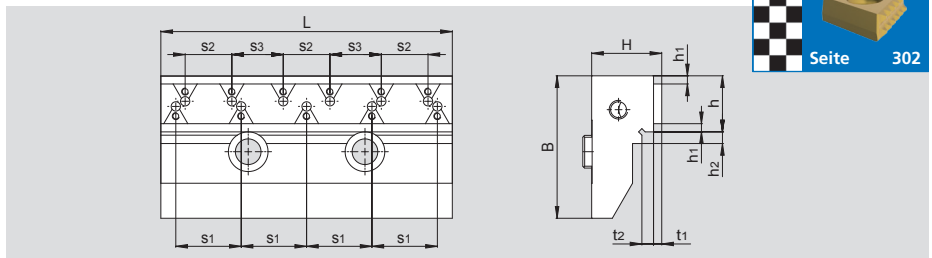


| Typ        | Id.-Nr. | L [mm] | B [mm] | H [mm] | s [mm]    | h [mm] | h1 [mm] | h2 [mm] | t1 [mm] | t2 [mm] | [kg] |
|------------|---------|--------|--------|--------|-----------|--------|---------|---------|---------|---------|------|
| ST5-2G 080 | 466107  | 79.8   | 47     | 27.5   | 10.5 (7x) | 18.5   | 3       | 5       | 3.5     | 4.5     | 1.06 |
| ST5-2G 125 | 466094  | 124.8  | 61     | 30     | 16.7 (7x) | 24     | 3       | 5       | 3.5     | 5       | 2.55 |

#### Aufsatzbacken PREMIUM SinterGrip



1 Satz = 2 Stück, ohne SinterGrip Spanneinsätze;  
inkl. 4 Stück Befestigungsschrauben

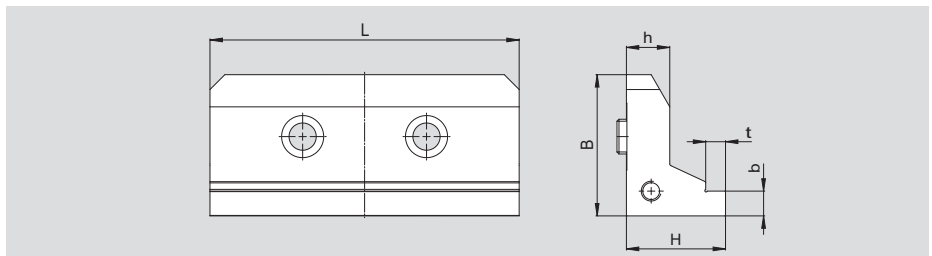


| Typ        | Id.-Nr. | L [mm] | B [mm] | H [mm] | s1 [mm] | s2 [mm] | s3 [mm] | h [mm] | h1 [mm] | h2 [mm] | t1 [mm] | t2 [mm] | [kg] | SinterGrip / Backe |
|------------|---------|--------|--------|--------|---------|---------|---------|--------|---------|---------|---------|---------|------|--------------------|
| ST5-2G 080 | 466108  | 79.8   | 47     | 27.5   | 27 (2x) | 22 (3x) | -       | 18.5   | 3.5     | 5       | 3.5     | 4.5     | 1.04 | 4+3                |
| ST5-2G 125 | 466095  | 124.8  | 61     | 30     | 28 (4x) | 20 (3x) | 22 (2x) | 24     | 3.5     | 5       | 3.5     | 5       | 2.41 | 6+5                |

#### Aufsatzbacken, glatt

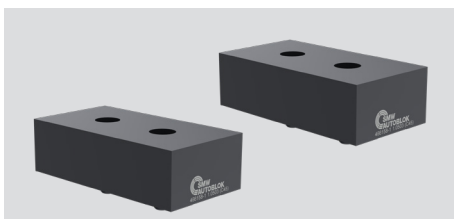


1 Satz = 2 Stück; inkl. 4 Stück Befestigungsschrauben

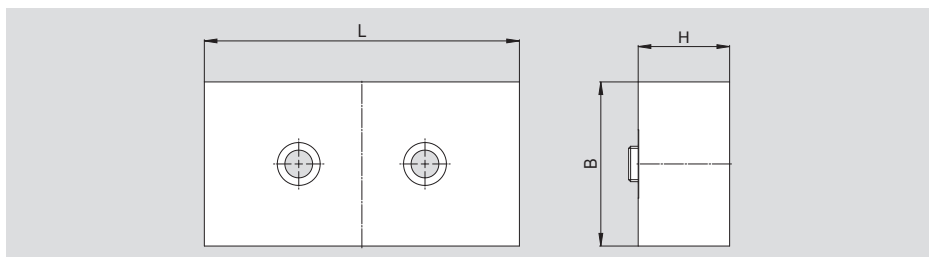


| Typ        | Id.-Nr. | L [mm] | B [mm] | H [mm] | h [mm] | b [mm] | t [mm] | [kg] |
|------------|---------|--------|--------|--------|--------|--------|--------|------|
| ST5-2G 080 | 466200  | 79.8   | 38.5   | 30     | 15.5   | 8      | 6      | 0.9  |
| ST5-2G 125 | 466199  | 124.8  | 57     | 40     | 17.5   | 10     | 8      | 2.6  |

#### Weiche Aufsatzbacken, niedrige Ausführung, Werkstoff: 1.0503



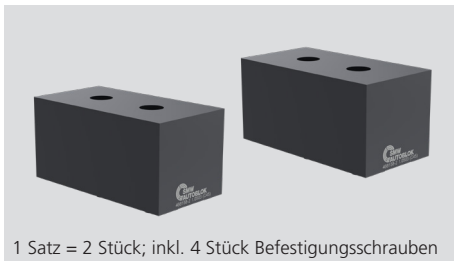
1 Satz = 2 Stück; inkl. 4 Stück Befestigungsschrauben



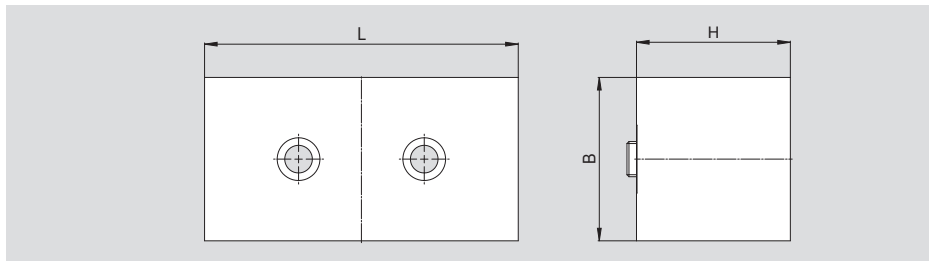
| Typ         | Id.-Nr.  | L [mm] | B [mm] | H [mm] | [kg] |
|-------------|----------|--------|--------|--------|------|
| ST5-2G 080  | 466157-1 | 79.8   | 50     | 29.7   | 1.8  |
| ST5-2G 080* | 466333-1 | 79.8   | 50     | 29.7   | 0.7  |
| ST5-2G 125  | 466158-1 | 124.8  | 65     | 36.2   | 4.5  |
| ST5-2G 125* | 466334-1 | 124.8  | 65     | 36.2   | 1.7  |

\* Aluminium-Ausführung

Weiche Aufsatzbacken, hohe Ausführung, Werkstoff: 1.0503



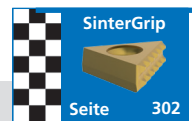
1 Satz = 2 Stück; inkl. 4 Stück Befestigungsschrauben



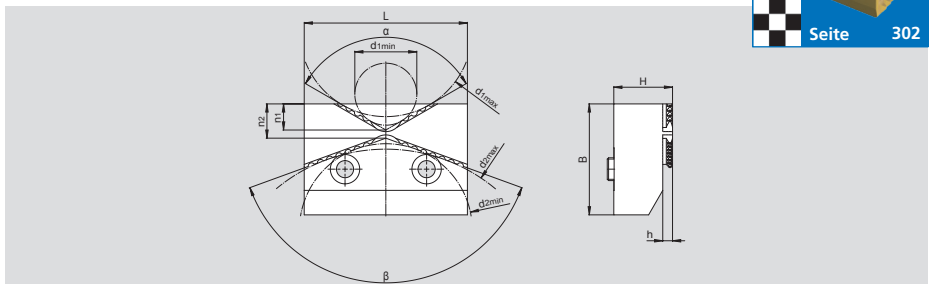
| Typ         | Id.-Nr.  | L [mm] | B [mm] | H [mm] | [kg] |
|-------------|----------|--------|--------|--------|------|
| ST5-2G 080  | 466157-2 | 79.8   | 55     | 52.7   | 3.5  |
| ST5-2G 080* | 466333-2 | 79.8   | 55     | 52.7   | 1.2  |
| ST5-2G 125  | 466158-2 | 124.8  | 65     | 61.2   | 7.5  |
| ST5-2G 125* | 466334-2 | 124.8  | 65     | 61.2   | 2.8  |

\* Aluminium-Ausführung

Aufsatzbacken BASIC Gripper, für Rundteile



1 Satz = 2 Stück; inkl. 4 Stück Befestigungsschrauben

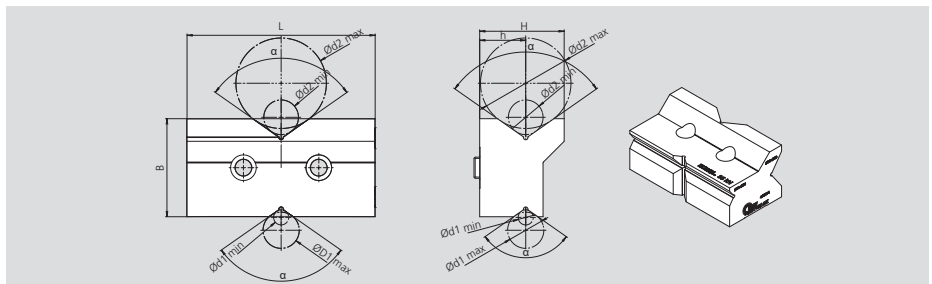


| Typ        | Id.-Nr. | L [mm] | B [mm] | H [mm] | h [mm] | d1min [mm] | d1max [mm] | d2min [mm] | d2max [mm] | n1 [mm] | n2 [mm] | α    | β    | [kg] | Spannbereich [mm] |
|------------|---------|--------|--------|--------|--------|------------|------------|------------|------------|---------|---------|------|------|------|-------------------|
| ST5-2G 080 | 466282  | 65     | 45     | 20     | 4      | 18.2       | 67.5       | 65.8       | 124        | 10      | 15      | 120° | 140° | 0.8  | Ø020-120          |
| ST5-2G 125 | 466201  | 100    | 68     | 36     | 6      | 38         | 106        | 106        | 210        | 16      | 21      | 120° | 140° | 3.2  | Ø038-210          |

Aufsatzbacken, glatt, Prismenbacken



1 Satz = 2 Stück; inkl. 4 Stück Befestigungsschrauben

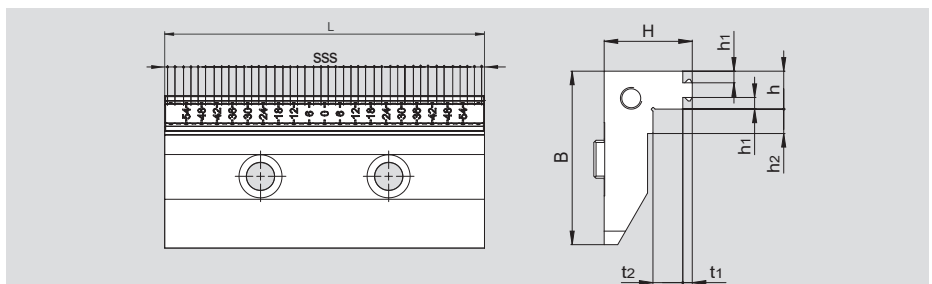


| Typ        | Id.-Nr. | L [mm] | B [mm] | H [mm] | h [mm] | d1min [mm] | d1max [mm] | d2min [mm] | d2max [mm] | α    | [kg] | Spannbereich [mm] |
|------------|---------|--------|--------|--------|--------|------------|------------|------------|------------|------|------|-------------------|
| ST5-2G 080 | 466215  | 79.8   | 48     | 38     | 22     | 5          | 13         | 13         | 36         | 110° | 1.7  | Ø5-36             |
| ST5-2G 125 | 466214  | 124.8  | 65     | 56     | 30.5   | 10         | 24         | 23         | 60         | 110° | 5.5  | Ø10-60            |

Aufsatzbacken, System „LANG“



1 Satz = 2 Stück; inkl. 4 Stück Befestigungsschrauben

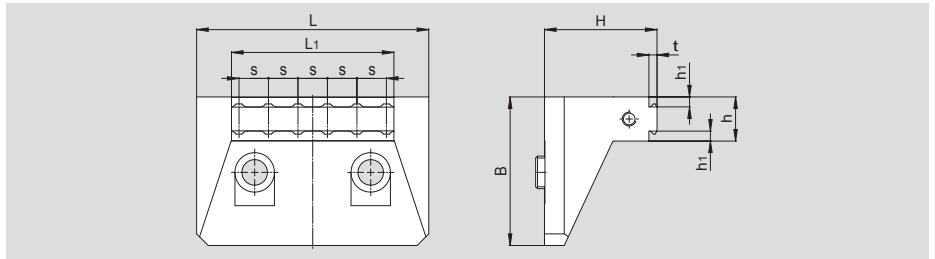


| Typ        | Id.-Nr. | L [mm] | B [mm] | H [mm] | s [mm]  | h [mm] | h1 [mm] | h2 [mm] | t1 [mm] | t2 [mm] | [kg] |
|------------|---------|--------|--------|--------|---------|--------|---------|---------|---------|---------|------|
| ST5-2G 080 | 466355  | 77     | 41     | 22     | 3 (25x) | 12     | 2.7     | 8       | 3       | 8.5     | 0.6  |
| ST5-2G 125 | 466349  | 124.8  | 59.5   | 32     | 3 (41x) | 14     | 2.7     | 9       | 3       | 11      | 2.1  |

#### Aufsatzbacken BASIC Gripper, schmale Ausführung



1 Satz = 2 Stück; inkl. 4 Stück Befestigungsschrauben

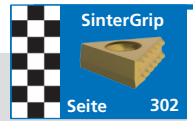
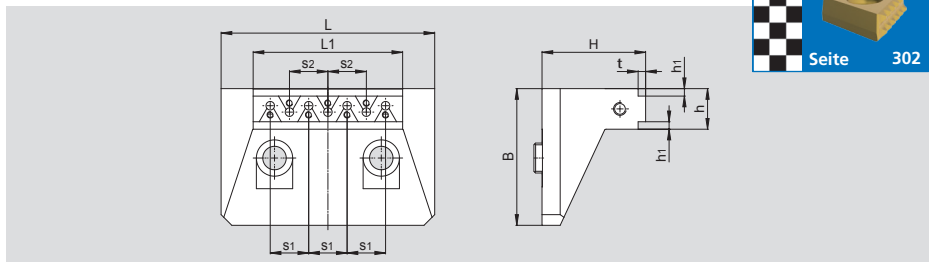


| Typ        | Id.-Nr. | L [mm] | B [mm] | H [mm] | L1 [mm] | s [mm] | t [mm] | h [mm] | h1 [mm] | [kg] |
|------------|---------|--------|--------|--------|---------|--------|--------|--------|---------|------|
| ST5-2G 080 | 466164  | 60     | 47     | 35.5   | 45      | 12.7   | 3.5    | 19     | 3       | 0.8  |
| ST5-2G 125 | 466166  | 100    | 64     | 48.5   | 70      | 12.7   | 3.5    | 19     | 3       | 2.4  |

#### Aufsatzbacken PREMIUM SinterGrip, schmale Ausführung



1 Satz = 2 Stück, ohne SinterGrip Spanneinsätze;  
inkl. 4 Stück Befestigungsschrauben

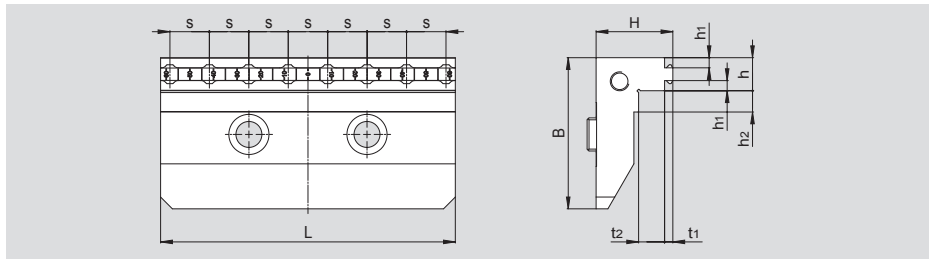


| Typ        | Id.-Nr. | L [mm] | B [mm] | H [mm] | L1 [mm] | s1 [mm] | s2 [mm] | h [mm] | h1 [mm] | t [mm] | [kg] | SinterGrip pro Backe |
|------------|---------|--------|--------|--------|---------|---------|---------|--------|---------|--------|------|----------------------|
| ST5-2G 080 | 466165  | 60     | 47     | 35.5   | 45      | 16      | 16      | 19     | 3.5     | 3.5    | 0.75 | 3+2                  |
| ST5-2G 125 | 466167  | 100    | 64     | 48.5   | 70      | 18      | 18      | 19     | 3.5     | 3.5    | 2.4  | 4+3                  |

#### Aufsatzbacken BASIC Gripper, erweiterte Spanntiefe



1 Satz = 2 Stück; inkl. 4 Stück Befestigungsschrauben

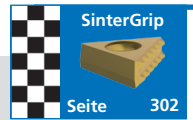
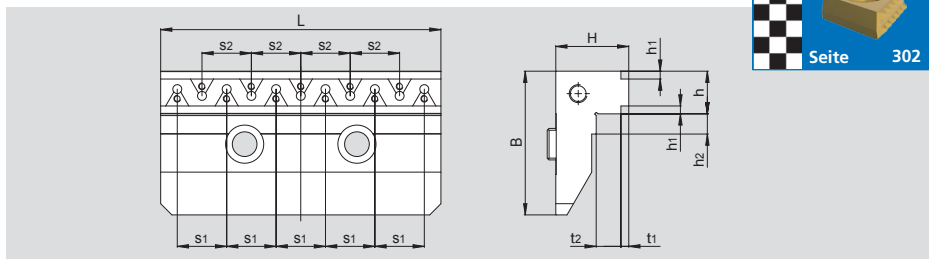


| Typ        | Id.-Nr. | L [mm] | B [mm] | H [mm] | s [mm]    | h [mm] | h1 [mm] | h2 [mm] | t1 [mm] | t2 [mm] | [kg] |
|------------|---------|--------|--------|--------|-----------|--------|---------|---------|---------|---------|------|
| ST5-2G 080 | 466187  | 77     | 41     | 22     | 10.5 (7x) | 12     | 3       | 8       | 3.5     | 8       | 0.6  |
| ST5-2G 125 | 466185  | 124.8  | 59.5   | 32     | 16.7 (7x) | 14     | 3       | 9       | 3.5     | 10.5    | 2.07 |

#### Aufsatzbacken PREMIUM SinterGrip, erweiterte Spanntiefe



1 Satz = 2 Stück, ohne SinterGrip Spanneinsätze;  
inkl. 4 Stück Befestigungsschrauben

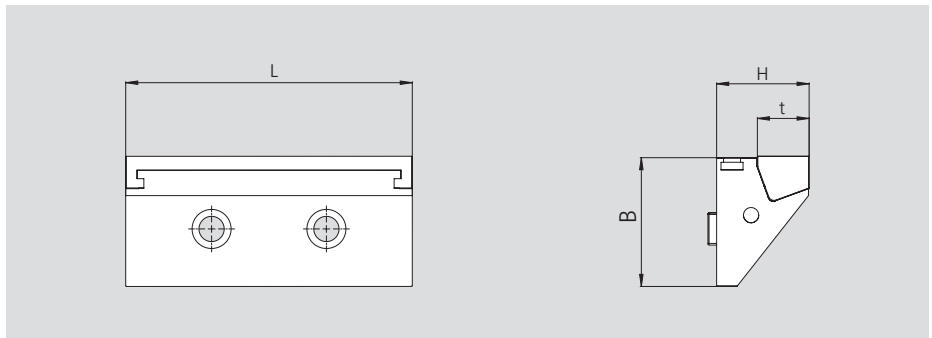


| Typ        | Id.-Nr. | L [mm] | B [mm] | H [mm] | s1 [mm] | s2 [mm] | h [mm] | h1 [mm] | h2 [mm] | t1 [mm] | t2 [mm] | [kg] | SinterGrip pro Backe |
|------------|---------|--------|--------|--------|---------|---------|--------|---------|---------|---------|---------|------|----------------------|
| ST5-2G 080 | 466188  | 77     | 41     | 22     | 21 (3x) | 21 (2x) | 19     | 3.5     | 8       | 3.5     | 8       | 0.7  | 4+3                  |
| ST5-2G 125 | 466186  | 124.8  | 59.5   | 32     | 22 (5x) | 22 (4x) | 19     | 3.5     | 9       | 3.5     | 10.5    | 2.22 | 6+5                  |

Niederzugbacken



1 Set = 2 Niederzugbacken, inkl. 4 Stk. Befestigungsschrauben

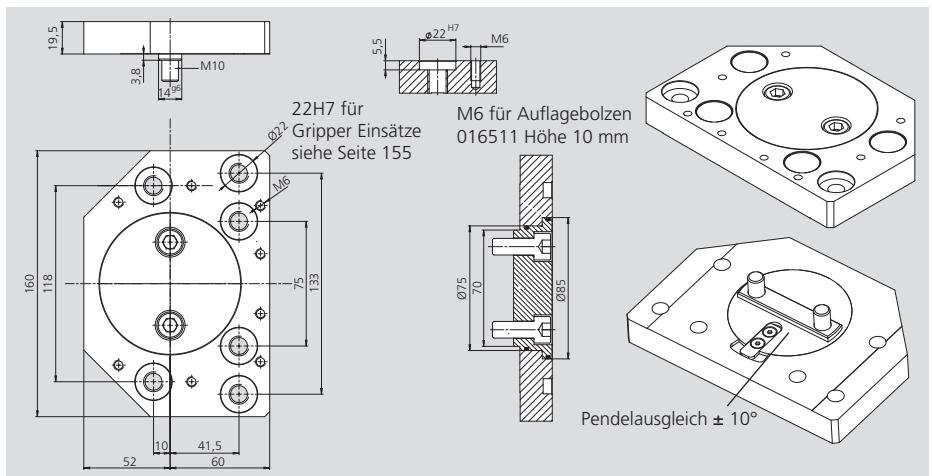


| Typ                        | Id.-Nr.     | L [mm] | B [mm] | H [mm] | t [mm] |
|----------------------------|-------------|--------|--------|--------|--------|
| ST5-2G 125 Niederzugbacken | auf Anfrage | 124.8  | 56     | 40     | 22.5   |

Pendelbacke, abgedichtet

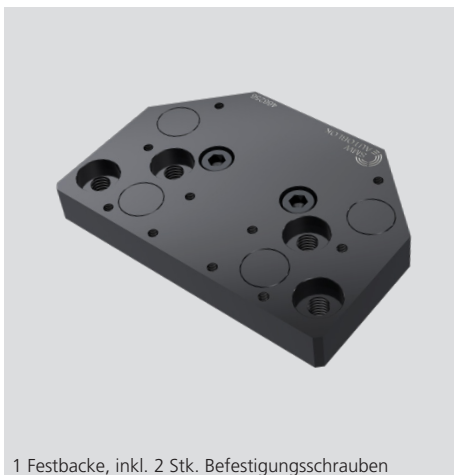


1 Pendelbacke, inkl. 2 Stk. Befestigungsschrauben

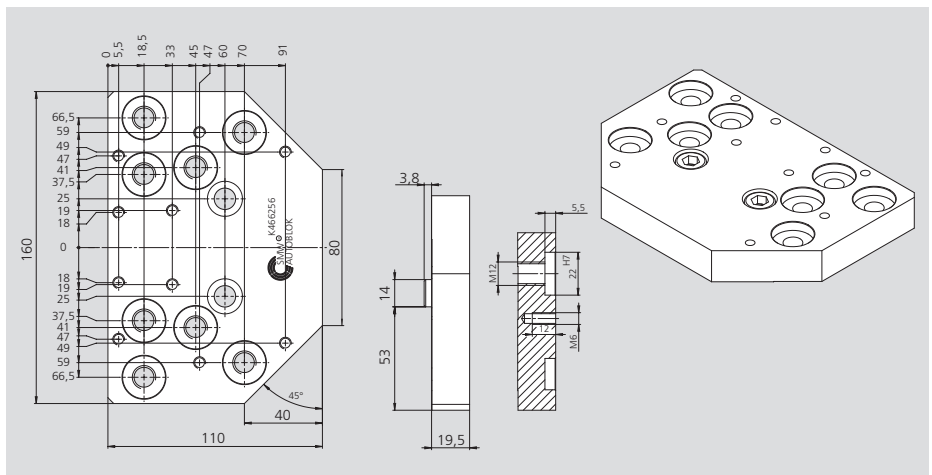


| Typ                    | Id.-Nr. | [kg] |
|------------------------|---------|------|
| ST5-2G 125 Pendelbacke | 466255  | 2.34 |

Festbacke, passend zu Pendelbacke

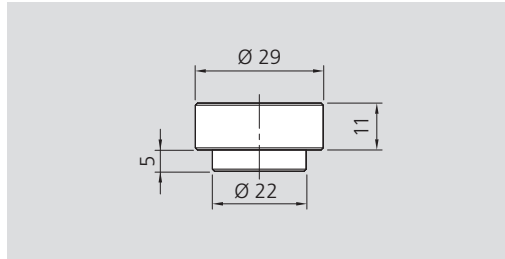


1 Festbacke, inkl. 2 Stk. Befestigungsschrauben



| Typ                  | Id.-Nr. | [kg] |
|----------------------|---------|------|
| ST5-2G 125 Festbacke | 466256  | 2.22 |

#### Grip-Einsatz glatt, Höhe 11 mm



Glatt  
Höhe 11 mm  
Set bestehend aus 4 Gripper  
und 4 Befestigungsschrauben

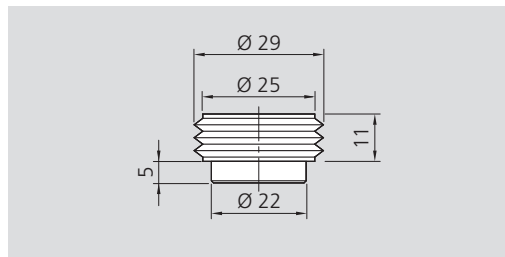
Typ

Id.-Nr.

ST5-2G

58906114

#### Grip-Einsatz verzahnt, Höhe 11 mm



Verzahnt  
Höhe 11 mm  
Set bestehend aus 4 Gripper  
und 4 Befestigungsschrauben

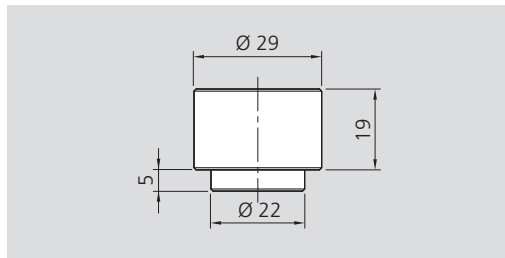
Typ

Id.-Nr.

ST5-2G

58906124

#### Grip-Einsatz glatt, Höhe 19 mm



Glatt  
Höhe 19 mm  
Set bestehend aus 4 Gripper  
und 4 Befestigungsschrauben

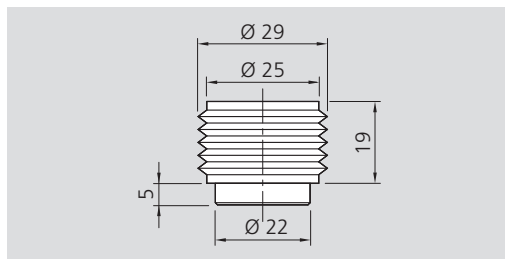
Typ

Id.-Nr.

ST5-2G

58906214

#### Grip-Einsatz verzahnt, Höhe 19 mm



Verzahnt  
Höhe 19 mm  
Set bestehend aus 4 Gripper  
und 4 Befestigungsschrauben

Typ

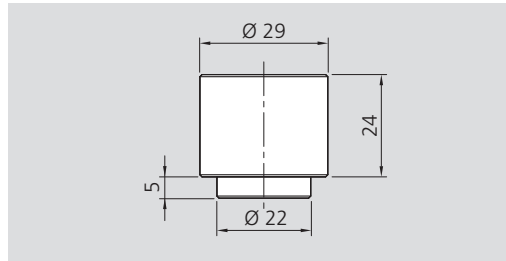
Id.-Nr.

ST5-2G

58906224

- Grip-Einsätze
- Auflagebolzen ALB

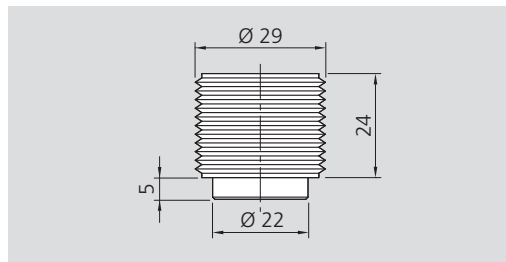
**Grip-Einsatz glatt, Höhe 24 mm**



Glatt  
Höhe 24 mm  
Set bestehend aus 4 Gripper  
und 4 Befestigungsschrauben

| Typ    | Id.-Nr.  |
|--------|----------|
| ST5-2G | 58906314 |

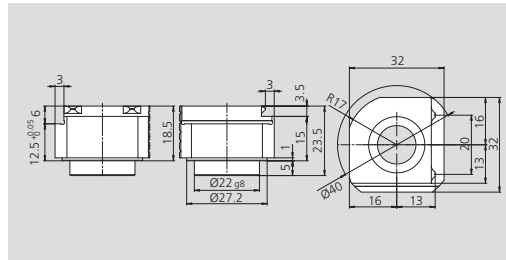
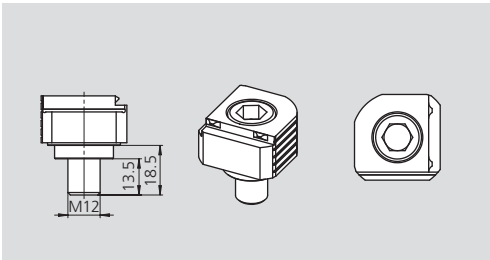
**Grip-Einsatz verzahnt, Höhe 24 mm**



Verzahnt  
Höhe 24 mm  
Set bestehend aus 4 Gripper  
und 4 Befestigungsschrauben

| Typ    | Id.-Nr.  |
|--------|----------|
| ST5-2G | 58906324 |

**Grip-Einsatz Multigrip, Höhe 12.5 mm**

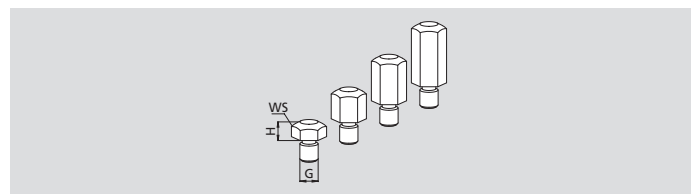


Multigrip  
Höhe 12.5 mm  
Set bestehend aus 1 Gripper  
und 1 Befestigungsschraube

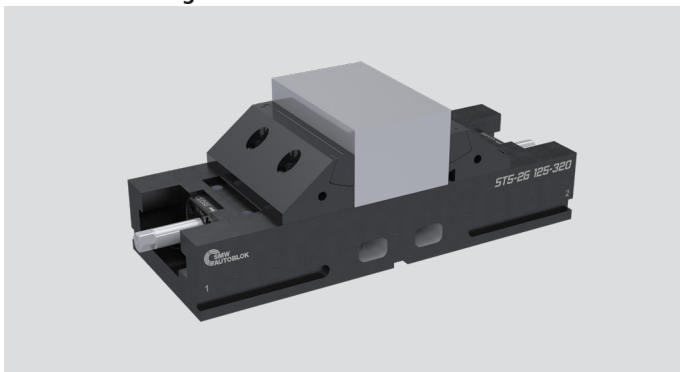
| Typ    | Id.-Nr. |
|--------|---------|
| ST5-2G | 466228  |

**Auflagebolzen ALB**

| SMW-AUTOBLOK Typ | Id.-Nr. | G  | H [mm] | SW |
|------------------|---------|----|--------|----|
| ALB 605          | 016513  | M6 | 5      | 10 |
| ALB 610          | 016511  | M6 | 10     | 10 |
| ALB 615          | 016512  | M6 | 15     | 10 |
| ALB 620          | 017602  | M6 | 20     | 10 |

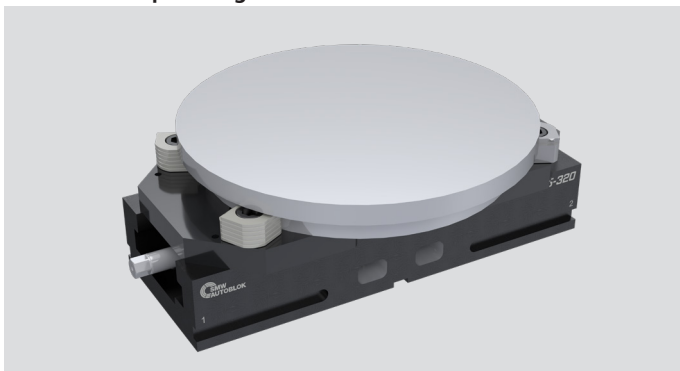


#### ST5-2G-Niederzugbacke

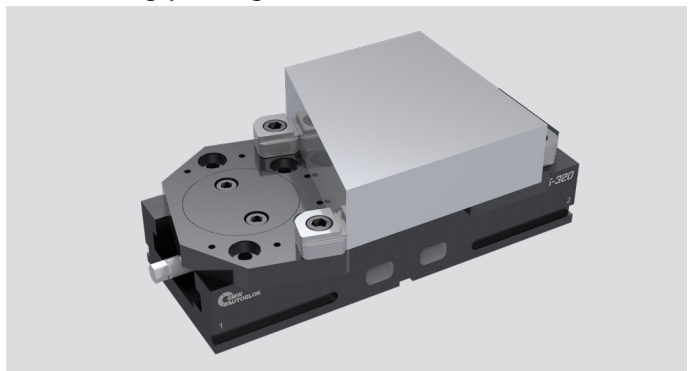


Niederzugbacken, wirken dem Abheben des Werkstückes entgegen.

#### ST5-2G-Rundspannung mit Pendelbacke



#### ST5-2G-Schrägspannung mit Pendelbacke



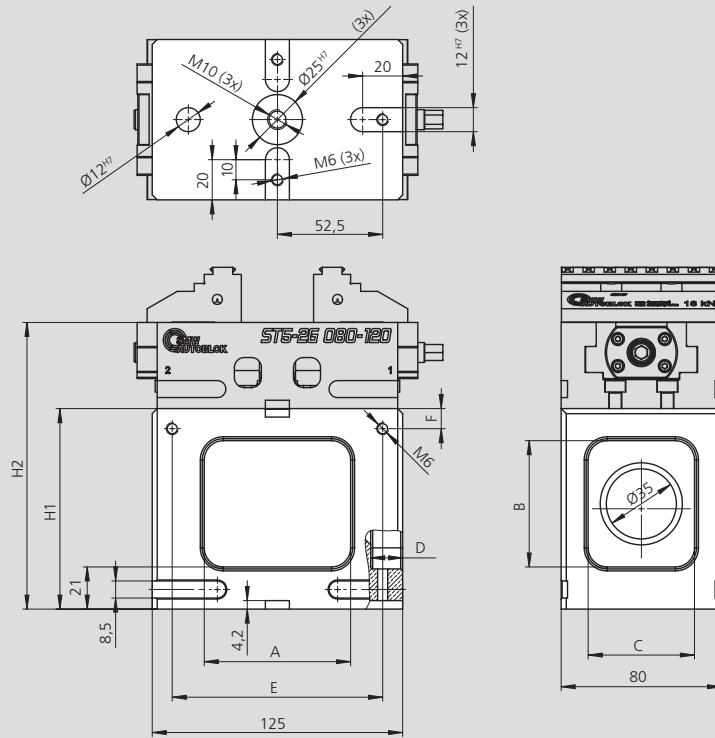
#### ST5-2G-Kleinteilspannung mit Pendelbacke



Pendelbacken, ermöglichen in Kombination mit unseren Grip-Einsätzen, das Spannen von unförmigen Werkstücken.

Um eine gleichmäßige Anlage der Spannstellen zu erreichen, sind Pendelbacken um einen Drehpunkt beweglich.

Unterbau für ST5-2G 080-120 (Aluminium)

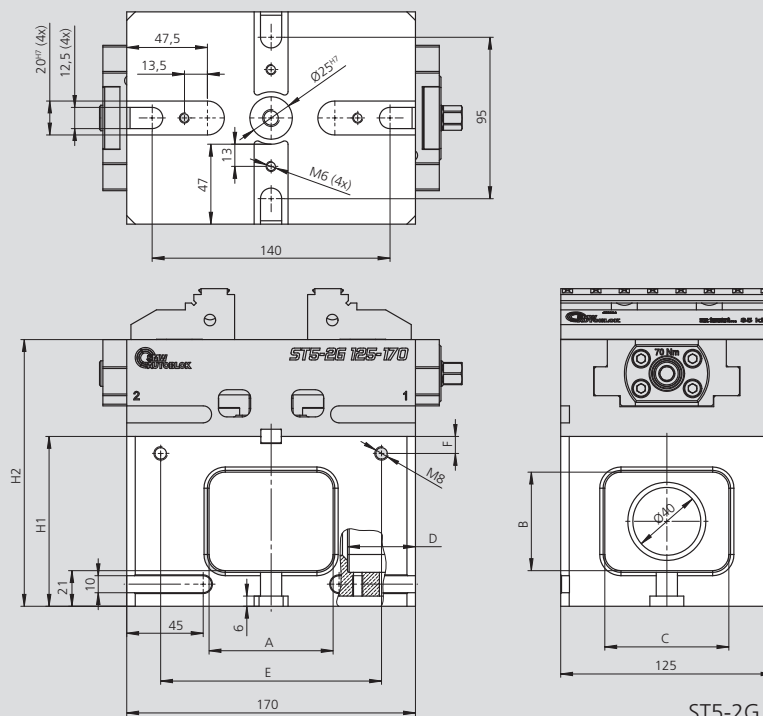


Technische Änderungen vorbehalten.

ST5-2G nicht im Lieferumfang enthalten.

| Typ         | Id.-Nr. | H1 [mm] | H2 [mm] | A [mm] | B [mm] | C [mm] | D [mm] | E [mm] | F [mm] |
|-------------|---------|---------|---------|--------|--------|--------|--------|--------|--------|
| ST5-2G H60  | 466327  | 60      | 103     | 75     | 25     | 55     | 16     | 105    | 10     |
| ST5-2G H100 | 466328  | 100     | 143     | 75     | 65     | 55     | 16     | 105    | 10     |

Unterbau für ST5-2G 125-170 (Aluminium)



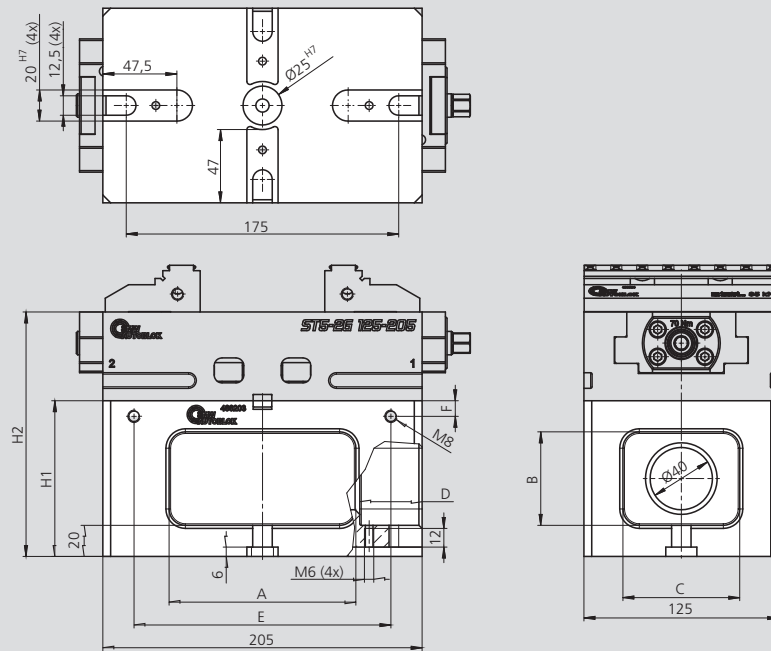
Technische Änderungen vorbehalten.

ST5-2G nicht im Lieferumfang enthalten.

| Typ         | Id.-Nr. | H1 [mm] | H2 [mm] | A [mm] | B [mm] | C [mm] | D [mm] | E [mm] | F [mm] |
|-------------|---------|---------|---------|--------|--------|--------|--------|--------|--------|
| ST5-2G H60  | 466321  | 60      | 117     | 75     | 25     | 75     | 29     | 130    | 10     |
| ST5-2G H100 | 466322  | 100     | 157     | 75     | 60     | 75     | 40     | 130    | 10     |
| ST5-2G H120 | 466323  | 120     | 177     | 75     | 80     | 75     | 40     | 130    | 10     |



### Unterbau für ST5-2G 125-205 (Aluminium)

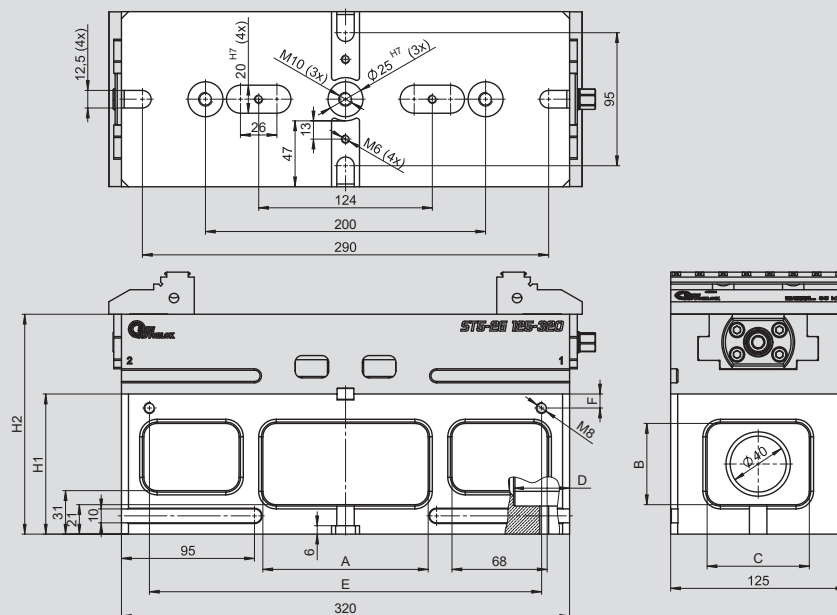


Technische Änderungen vorbehalten.

ST5-2G nicht im Lieferumfang enthalten.

| Typ         | Id.-Nr. | H1 [mm] | H2 [mm] | A [mm] | B [mm] | C [mm] | D [mm]  | E [mm] | F [mm] |
|-------------|---------|---------|---------|--------|--------|--------|---------|--------|--------|
| ST5-2G H60  | 466202  | 60      | 117     | 120    | 40     | 70     | 29 / 16 | 165    | 20     |
| ST5-2G H100 | 466203  | 100     | 157     | 120    | 60     | 75     | 40      | 165    | 10     |
| ST5-2G H120 | 466204  | 120     | 177     | 120    | 75     | 75     | 40      | 165    | 20     |

### Unterbau für ST5-2G 125-320 (Aluminium)

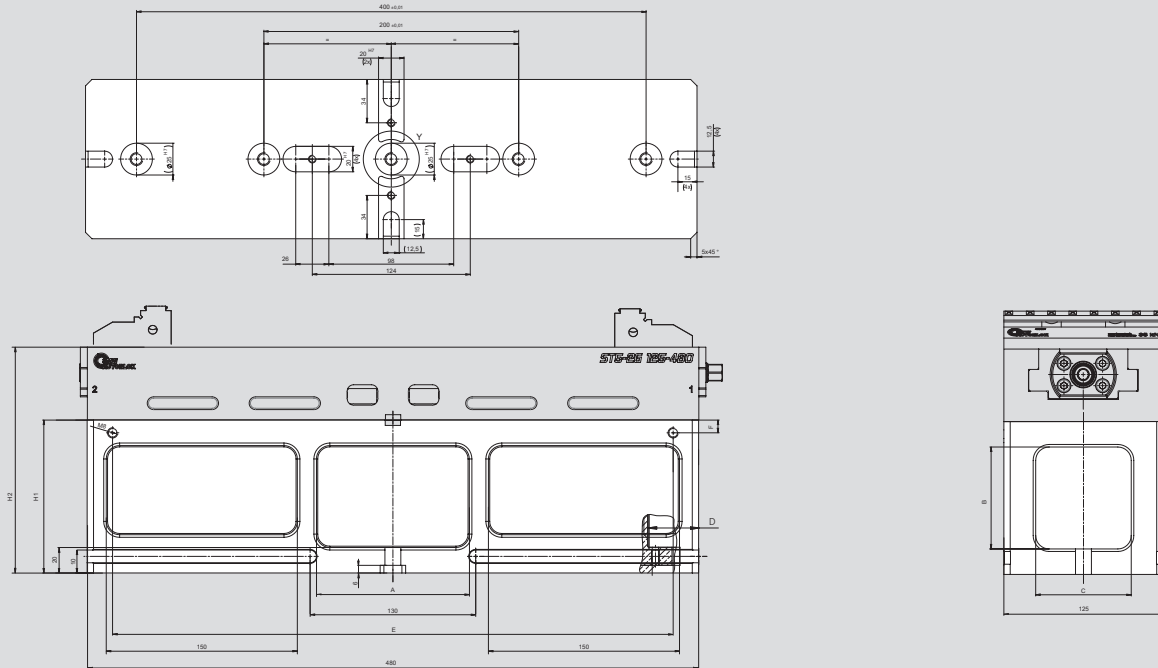


Technische Änderungen vorbehalten.

ST5-2G nicht im Lieferumfang enthalten.

| Typ         | Id.-Nr. | H1 [mm] | H2 [mm] | A [mm] | B [mm] | C [mm] | D [mm] | E [mm] | F [mm] |
|-------------|---------|---------|---------|--------|--------|--------|--------|--------|--------|
| ST5-2G H60  | 466324  | 60      | 117     | 120    | 25     | 75     | 40     | 280    | 10     |
| ST5-2G H100 | 466325  | 100     | 157     | 120    | 60     | 75     | 40     | 280    | 10     |
| ST5-2G H120 | 466326  | 120     | 177     | 120    | 80     | 75     | 40     | 280    | 10     |

Unterbau für ST5-2G 125-480 (Aluminium)

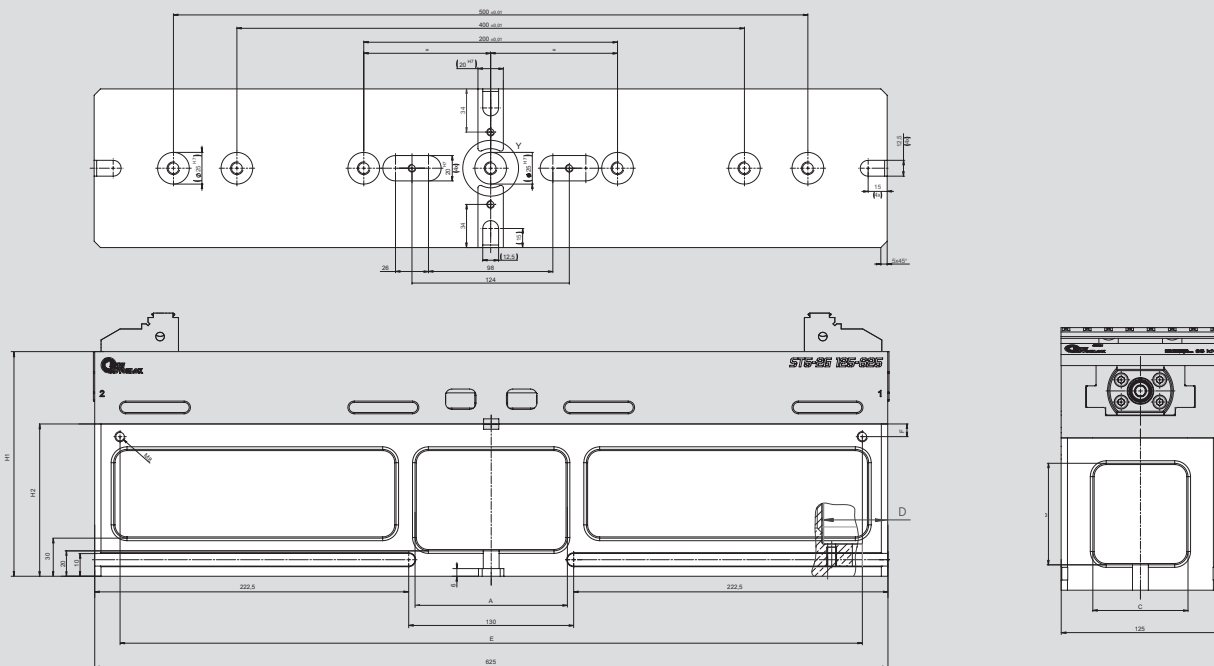


Technische Änderungen vorbehalten.

ST5-2G nicht im Lieferumfang enthalten.

| Typ         | Id.-Nr. | H1 [mm] | H2 [mm] | A [mm] | B [mm] | C [mm] | D [mm] | E [mm] | F [mm] |
|-------------|---------|---------|---------|--------|--------|--------|--------|--------|--------|
| ST5-2G H60  | 466627  | 60      | 117     | 120    | 25     | 75     | 30     | 440    | 10     |
| ST5-2G H100 | 466628  | 100     | 157     | 120    | 60     | 75     | 40     | 440    | 10     |
| ST5-2G H120 | 466629  | 120     | 177     | 120    | 80     | 75     | 40     | 440    | 10     |

Unterbau für ST5-2G 125-625 (Aluminium)



Technische Änderungen vorbehalten.

ST5-2G nicht im Lieferumfang enthalten.

| Typ         | Id.-Nr. | H1 [mm] | H2 [mm] | A [mm] | B [mm] | C [mm] | D [mm] | E [mm] | F [mm] |
|-------------|---------|---------|---------|--------|--------|--------|--------|--------|--------|
| ST5-2G H60  | 466646  | 60      | 117     | 120    | 25     | 75     | 30     | 585    | 10     |
| ST5-2G H100 | 466647  | 100     | 157     | 120    | 60     | 75     | 50     | 585    | 10     |
| ST5-2G H120 | 466648  | 120     | 177     | 120    | 80     | 75     | 50     | 585    | 10     |



### Anwendung/Kundennutzen

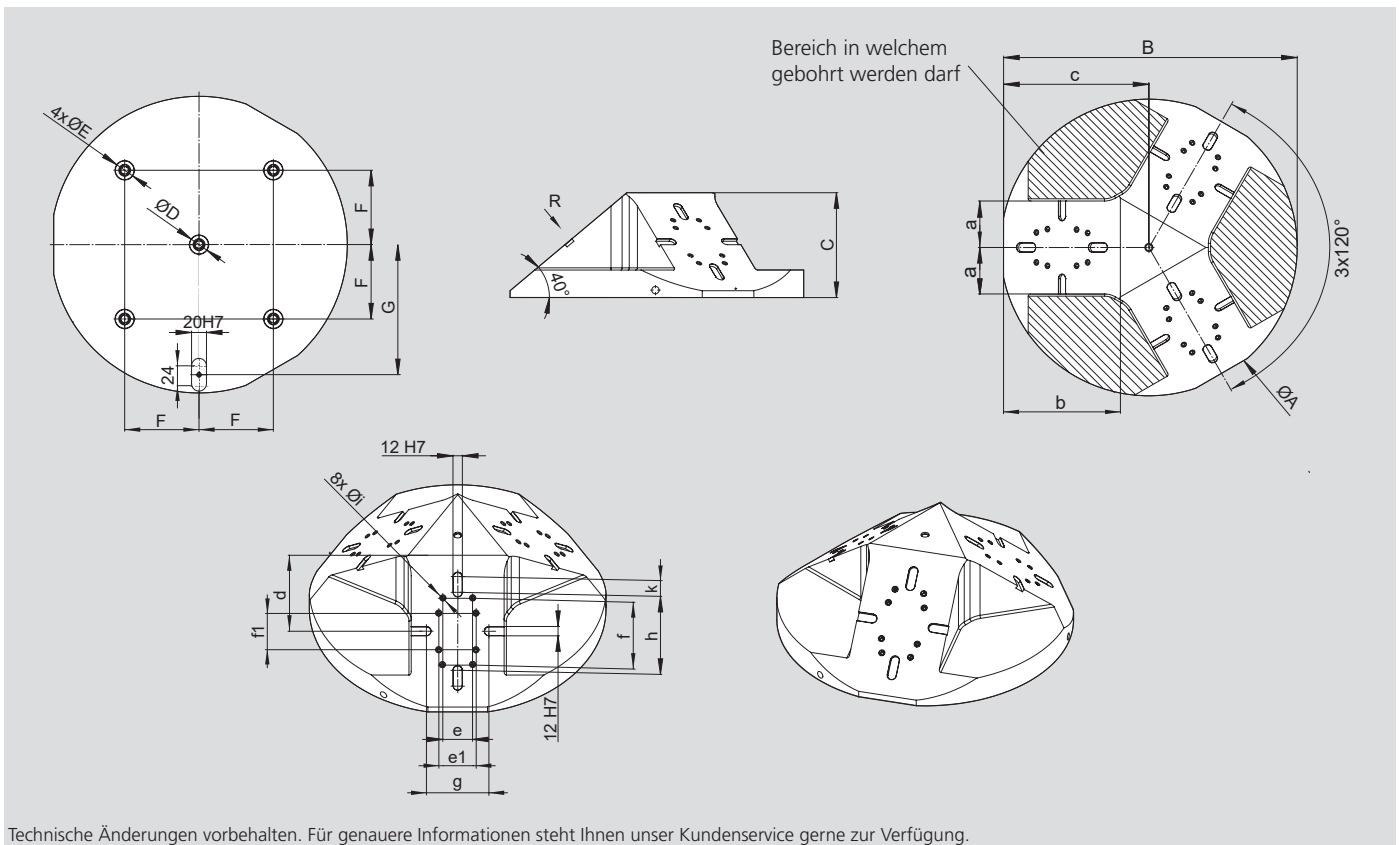
- Verbesserte Zugänglichkeit bei 5-Achs Anwendungen
- Hochfeste Aluminiumlegierung
- Oberfläche eloxiert und hochverdichtet
- Erhöhte Effizienz dank Mehrfachaufspannung
- Kürzere Durchlaufzeiten dank Reduzierung der Werkzeugwechsel

### Technische Merkmale

- Material: ALU

### Lieferumfang

- Pyramide ohne ST5 -2G



Technische Änderungen vorbehalten. Für genauere Informationen steht Ihnen unser Kundenservice gerne zur Verfügung.

| SMW-AUTOBLOK Typ ST5-2G<br>Id.-Nr.      |        |    | 080-120<br>466634     | 125-205 / 125-170<br>466632 |
|---|--------|----|-----------------------|-----------------------------|
| Gesamtlänge                             | A      | mm | 335                   | 399                         |
|   | B      | mm | 329,3                 | 394,9                       |
|   | C      | mm | 94                    | 141                         |
| Aufnahmemessung / Tiefe                 | D      | mm | 25H7 / 5,5            | 25H7 / 5,5                  |
| Aufnahmemessung / Tiefe / Mittengewinde | E      | mm | 25H7 / 5,5 / M16 29,5 | 25H7 / 5,5 / M16 29,5       |
|   | F      | mm | 100                   | 100                         |
|   | G      | mm | 140                   | 175                         |
|   | a      | mm | 43,5                  | 62,5                        |
|   | b      | mm | 120                   | 205                         |
|   | c      | mm | 161,8                 | 195,4                       |
|   | d      | mm | 60                    | 102,5                       |
|   | e / e1 | mm | 26                    | 40 / 50                     |
|   | f / f1 | mm | 112                   | 90 / 50                     |
|   | g      | mm | 47                    | 84                          |
|   | h      | mm | -                     | 105                         |
| Gewinde / Tiefe                         | i      | mm | M6 / 12               | M8 / 14                     |
|   | k      | mm | -                     | 21                          |
| <b>Gewicht</b> (ohne ST5-2G)            |        | kg | 20,55                 | 21,4                        |

zur Befestigung auf dem Maschinentisch

ST5-2G 080 Übersicht Konfigurationen

**Spannbolzen Kit APS 140**  
inkl. Befestigung  
Id.-Nr. 460213

ohne Abbildung:  
**Spannbolzen Kit APS 100**  
inkl. Befestigung  
Id.-Nr. 460214

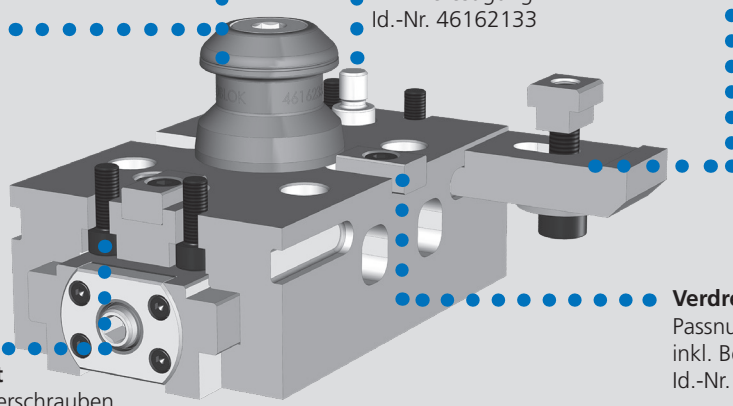
ohne Abbildung:  
**Adaptionsring 25g6**  
Id.-Nr. 460139

**Befestigungsschrauben Set**  
bestehend aus 4 Stück Zylinderschrauben  
Id.-Nr. 466168

**Verdrehsicherung Set APS 100**  
Durchmesser 12h6  
inkl. Befestigung  
Id.-Nr. 46162133

**Spannpratzen Set**  
Id.-Nr. siehe Tabelle unten

**Verdrehsicherung Set APS 140**  
Passnutenstein 12h6  
inkl. Befestigungsschraube M5  
Id.-Nr. 466135



ST5-2G 125 Übersicht Konfigurationen

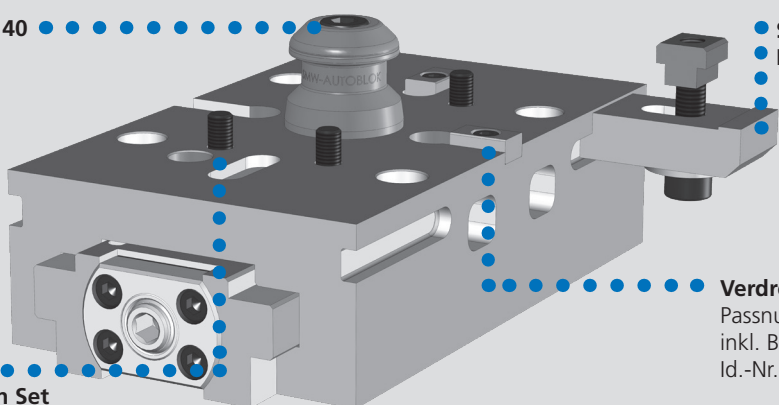
**Spannbolzen Kit APS 140**  
inkl. Befestigung  
Id.-Nr. 460213

ohne Abbildung:  
**Adaptionsring 25g6**  
Id.-Nr. 460139

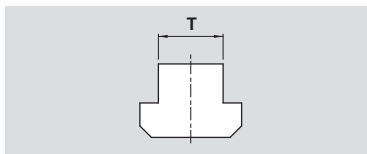
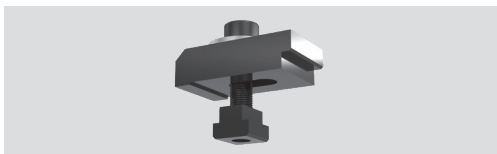
**Befestigungsschrauben Set**  
bestehend aus 4 Stück Zylinderschrauben  
Id.-Nr. 466169

**Spannpratzen Set**  
Id.-Nr. siehe Tabelle unten

**Verdrehsicherung Set APS 140**  
Passnutenstein 12h6  
inkl. Befestigungsschraube M5  
Id.-Nr. 466135



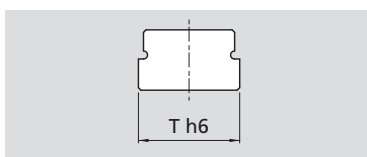
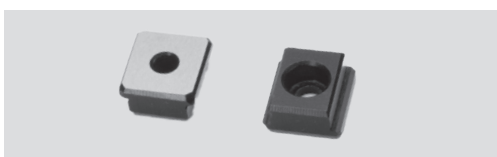
Spannpratzen Set



**Bestehend aus:**  
1 Spannpratze  
mit verstellbarer Befestigung  
inkl. T-Nutenstein und Spannschraube

| Typ        | Id.-Nr. |        |        |        |        |        |        |        |
|------------|---------|--------|--------|--------|--------|--------|--------|--------|
|            | T       | 10 mm  | 12 mm  | 14 mm  | 16 mm  | 18 mm  | 20 mm  | 22 mm  |
| ST5-2G 080 |         | 466150 | 466151 | 466152 | 466153 | 466154 | 466155 | -      |
| ST5-2G 125 |         | -      | 466142 | 466143 | 466144 | 466145 | 466146 | 466147 |

Passnutensteine Paar mit Sondermaß



| Typ    | Id.-Nr. |            |            |            |            |            |            |
|--------|---------|------------|------------|------------|------------|------------|------------|
|        | Th6     | 12 mm - h6 | 14 mm - h6 | 16 mm - h6 | 18 mm - h6 | 20 mm - h6 | 22 mm - h6 |
| ST5-2G |         | 466135     | 462058     | 462059     | 462060     | 462061     | 462062     |