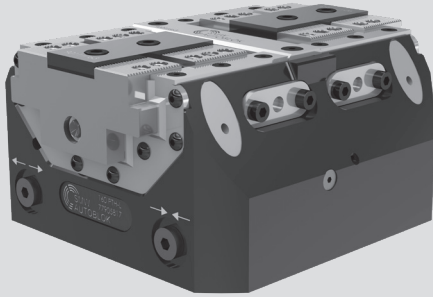


PTH-N/PTH-L/PTH-F

Hydraulischer Kraftspanner abgedichtet

- Hydraulische Version
- Pneumatische Backenhubkontrolle

- PTH-N: Normalhub
- PTH-L: Langhub
- PTH-F: Feste Backe



proofline® Baureihe
abgedichtet - wartungsarm

Anwendung/Kundennutzen

- Kompakte Bauweise
- Geschützt gegen das Eindringen von Spänen, voll abgedichtet (proofline)
- Höchste Wiederholgenauigkeit
- Höchste Steifigkeit
- Stufenlose Spanndruckeinstellung

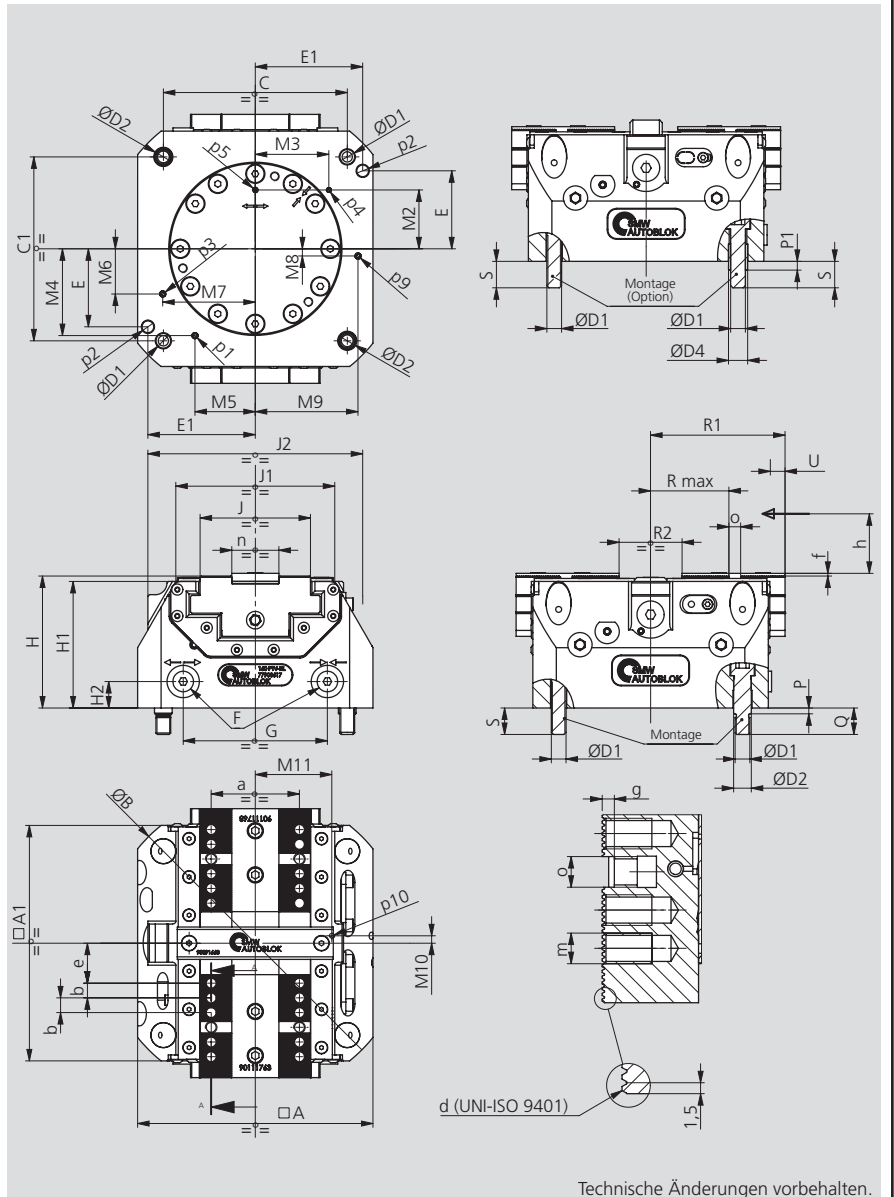
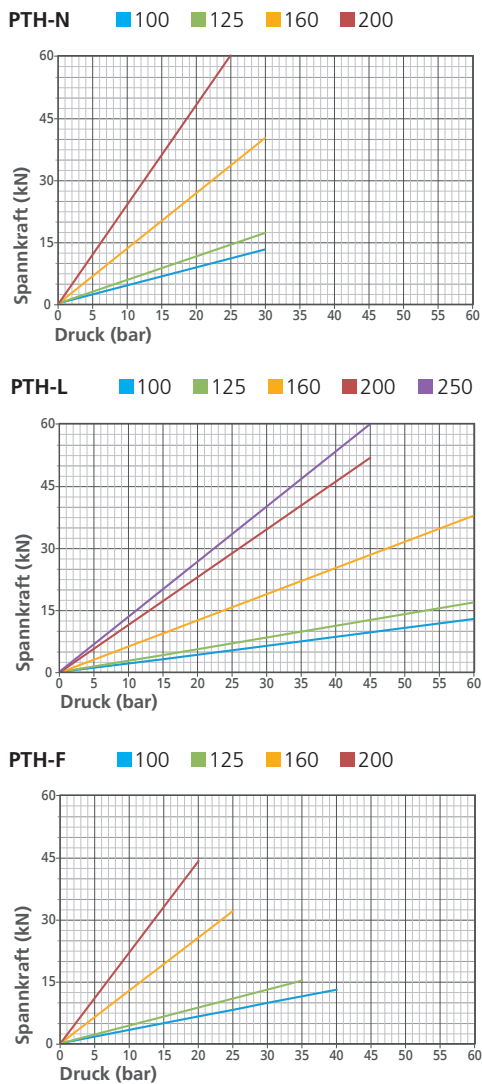
Technische Merkmale

- Gehäuse und Funktionsteile gehärtet für hohe Präzision und Langlebigkeit
- Sperrluftanschluss
- Zentralschmierung
- Backenführungen: Kreuzversatz und Spitzverzahnung 1.5 mm x 60°
- Für Außen- und Innenspannung
- Pneumatische Backenhubkontrolle (optional)
- Luftanlagekontrolle
- Schmierung mit SMW-AUTOBLOK K67 Fett
- Überwachung der Spannbackenstellung via Näherungsschalter für alle Modelle und Größen außer 100 PTH-F (optional)
- 100 PTH-F: Nur Backenstellung „gespannt“ abfragbar

Lieferumfang

Kraftspanner ohne Aufsatzbacken
Passschrauben und Passhülsen enthalten

Spannkraftdiagramme



Technische Änderungen vorbehalten.

PTH-N/PTH-L/PTH-F

- Hydraulische Version
- Pneumatische Backenhubkontrolle

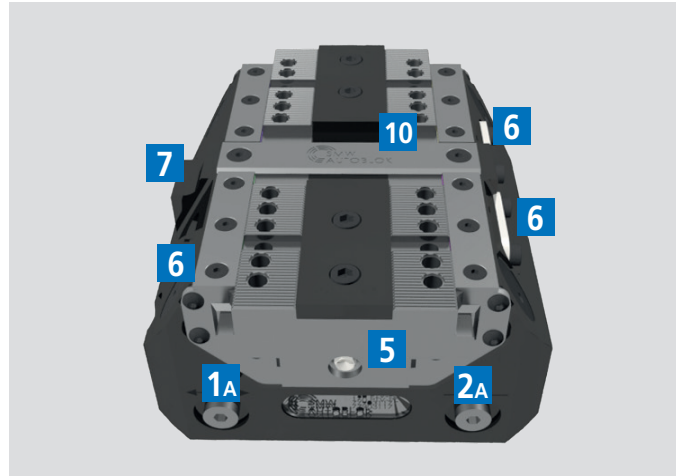
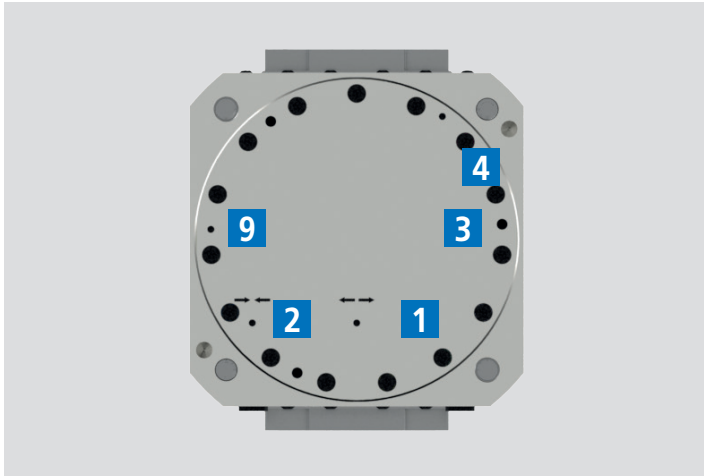
- PTH-N: Normalhub
- PTH-L: Langhub
- PTH-F: Feste Backe

Hydraulische Kraftspanner abgedichtet

Typ	Id.-Nr.	Typ Hub	Hub / Backe [mm]	Max. Spannkraft [kN]	Kolbenfläche [cm²]	Max. Betriebsdruck [bar]	Wiederholgenauigkeit [mm]	Gewicht [kg]
100 PTH-N	77905711	Normal	2.6	13	15	30	0.01	6
100 PTH-L	77905811	Lang	6			60	0.01	
100 PTH-F	77905911	Feste Backe	6			40	0.01	
125 PTH-N	77905712	Normal	2.6	17	20	30	0.01	8
125 PTH-L	77905812	Lang	6			60	0.01	
125 PTH-F	77905912	Feste Backe	6			35	0.01	
160 PTH-N	77905717	Normal	3	40	45	30	0.01	15
160 PTH-L	77905817	Lang	8.4	38		60	0.01	
160 PTH-F	77905917	Feste Backe	8.4	32		25	0.01	
200 PTH-N	77905721	Normal	4.2	60	68	25	0.02	25
200 PTH-L	77905821	Lang	10.2	52		45	0.02	
200 PTH-F	77905921	Feste Backe	10.2	44		20	0.02	
250 PTH-L	77905826	Lang	15	60	113	45	0.02	35

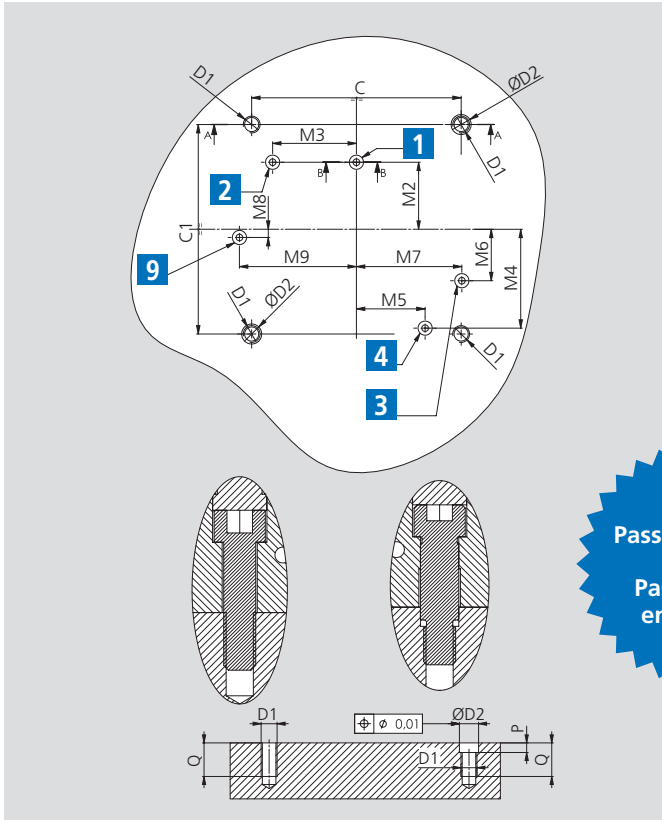
PTH		100	125	160	200	250	
	A	mm	100	125	160	200	210
	A1	mm	110	125	160	200	238
	B(Ø)	mm	136	162	205	255	300
	C	mm	80	100	125	160	180
	C1	mm	80	100	125	160	200
	D1(Ø)	mm	M8	M8	M10	M12	M12
	D2 (Øf7)	mm	10	10	12	14	14
	D4 (Øjs7)	mm	11	11	13	16	16
	E	mm	32	/	53	73	80
	E1	mm	45	/	73	92	90
	F	mm	G1/8"	G1/8"	G1/8"	G1/8"	G1/8"
	G	mm	56	57	98	128	90
	H	mm	75,5	80,5	89,7	97	105
	H1	mm	72	77	86	93	100
	H2	mm	15	17	18	18	20
	J	mm	47	47	75	94	125
	J1	mm	82	100	108	144	180
	J2	mm	100	121	146	166	-
	M2	mm	32	32	40	50	80
	M3	mm	29,5	29,5	50	65	45
	M4	mm	34,2	40,5	59	72,8	89,8
	M5	mm	27,7	38,5	41	52,9	65,2
	M6	mm	14,2	10,6	30,7	39,5	0
	M7	mm	41,1	54,5	62,9	80,9	92
	M8	mm	8,3	4,8	4,9	9,4	6,7
	M9	mm	42,7	55,3	69,8	89,5	76,7
	M10	mm	5	5	5	8	9
	M11	mm	34	34	52	60	78
	P	mm	4	4	4	5	5
	P1	mm	4	4	6	6	6
	Q	mm	15	15	18	20	20
Min. / max. (Langhub)	R max	mm	25,6/31,6	25,6/31,6	44,8/53,2	54,5/64,7	51,5/66,5
Min. / max. (Normalhub)	R max	mm	25,4/28	25,4/28	45/48	54,5/58,7	-
Min. / max. (feste Backe)	R max	mm	25,6/31,6	25,6/31,6	44,8/53,2	54,5/64,7	-
Min. / max. (Langhub)	R1	mm	57,5/63,5	64,5/70,5	82,5/90,9	102,5/112,7	119,5/134,5
Min. / max. (Normalhub)	R1	mm	57,4/60	64,4/67	82,5/85,5	102,8/107	-
Min. / max. (feste Backe)	R1	mm	57,5/63,5	64,5/70,5	82,5/90,9	102,5/112,7	-
Min. / max. (Langhub)	R2	mm	20/32	20/32	26/42,8	30/50,4	39/69
Min. / max. (Normalhub)	R2	mm	19,8/25	19,8/25	26/32	30,6/39	-
Min. / max. (feste Backe)	R2	mm	20/26	20/26	26/34,4	30/40,2	-
	S	mm	15	15	18	20	20
Langhub	U	mm	6	6	8,4	10,2	15
Normalhub	U	mm	2,6	2,6	3	4,2	-
Feste Backe	U	mm	6	6	8,4	10,2	-
	a	mm	35	35	60	80	90
	b	mm	7	7	10	10	12
Verzahnung	d	mm	1,5x60°	1,5x60°	1,5x60°	1,5x60°	1,5x60°
Min. / max. (Langhub)	e	mm	14,6/20,6	14,6/20,6	18,8/27,2	28,5/38,7	32,5/47,5
Min. / max. (Normalhub)	e	mm	14,4/17	14,4/17	19/22	28,5/32,7	-
Min. / max. (feste Backe)	e	mm	14,6/20,6	14,6/20,6	18,8/27,2	28,5/38,7	-
	f	mm	1,8	1,8	1,8	2	2,5
	g	mm	2,7	2,7	3,2	4	4
	h	mm	16	16	25	35	40
	m	mm	M6x10	M6x10	M8x12	M8x12	M10x15
	n (g6)	mm	20	20	32	40	50
	o (H7)	mm	6	6	8	8	10
Schmierung	p1	mm	M4	M4	M5	M5	M5
	p2 (øH7)	mm	/	/	8x14	8x14	10x20
Luftanlagekontrolle / Sperrluftanschluss	p3	mm	M4	M4	M5	M5	M5
Schraubstock geschlossen	p4	mm	M4	M4	M4	M4	M5
Schraubstock geöffnet	p5	mm	M4	M4	M4	M4	M5
Luftanlagekontrolle	p9	mm	M4	M4	M5	M5	M5
Luftanlagekontrolle (seitlich)	p10	mm	M4	M4	M4	M4	M5

- Anschlussmaße
- auch für die RR Version



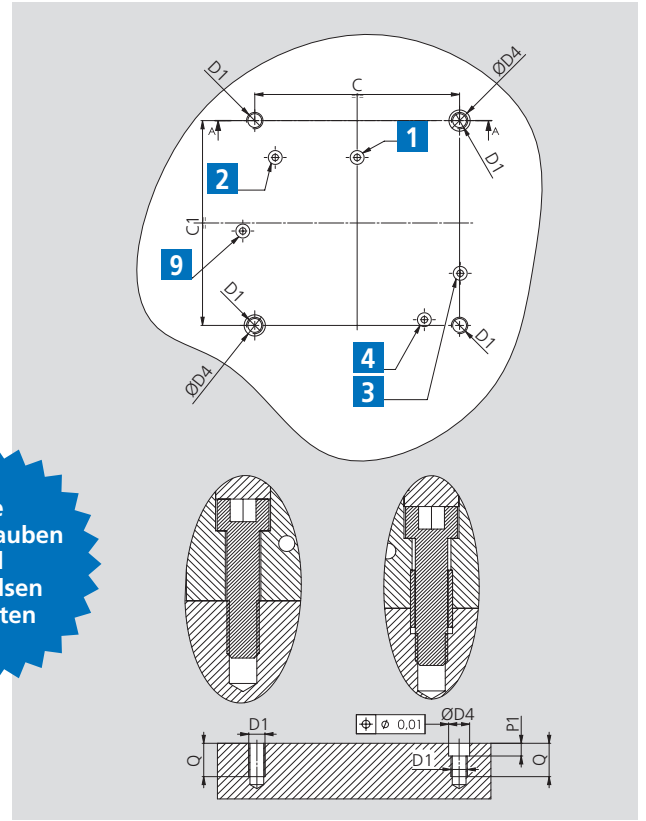
Alternative 1

± 0.03 mm zur Spannmittle



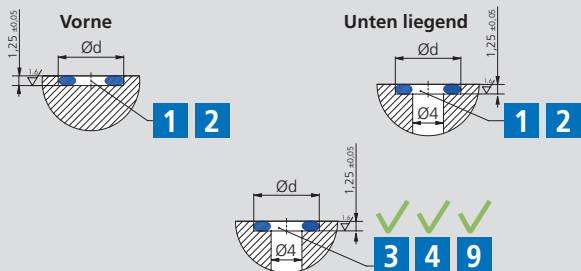
Alternative 2

± 0.025 mm zur Spannmittle



Alle Passschrauben und Passhülsen enthalten

Medienübergabe: Korrekte Ausführung



- 1** Öffnen
- 2** Schließen
- 3** Pneumatische Backenabfrage*
- 1A** Öffnen (vorne)
- 2A** Schließen (vorne)
- 4** Zentralschmierung
- 5** Schmierung
- 6** Näherungsschalter
- 7** Pneumatische Backenabfrage
- 9** Luftanlagekontrolle (nur unten)
- 10** Luftanlagekontrolle (seitlich)

*Der Sperrluftanschluss kann nur ohne Ventil verwendet werden.

PT	C	C1	D1	D2H7	D4H7	M2	M3	M4	M5	M6	M7	M8	M9	P	P1	Q	Ød	OR
100	80	80	M8	10	11	32	29.5	34.2	27.7	14.2	41.1	7	43	6	6	18	8	OR2018
125	100	100	M8	10	11	32	29.5	40.5	38.5	10.6	54.5	4.8	55.3	6	6	18	8	OR2018
160	125	125	M10	12	13	40	50	59	41	30.7	62.9	4.9	69.8	6	7	21	8	OR2018
200	160	160	M12	14	16	50	65	72.8	52.9	39.5	80.9	9.4	89.5	7	7	24	8.8	OR2021
250	180	200	M12	14	16	80	45	89.8	65.2	0	92	6.7	76.7	7	7	24	8.8	OR2021