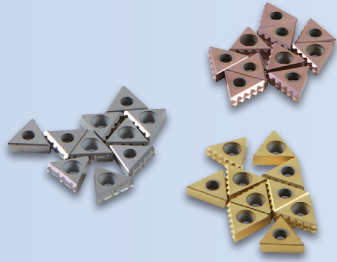
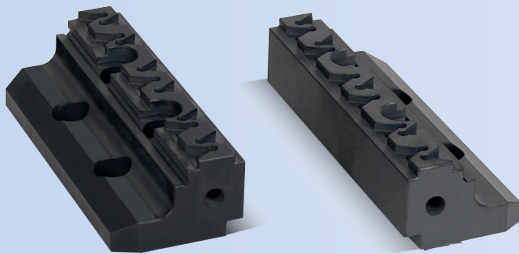


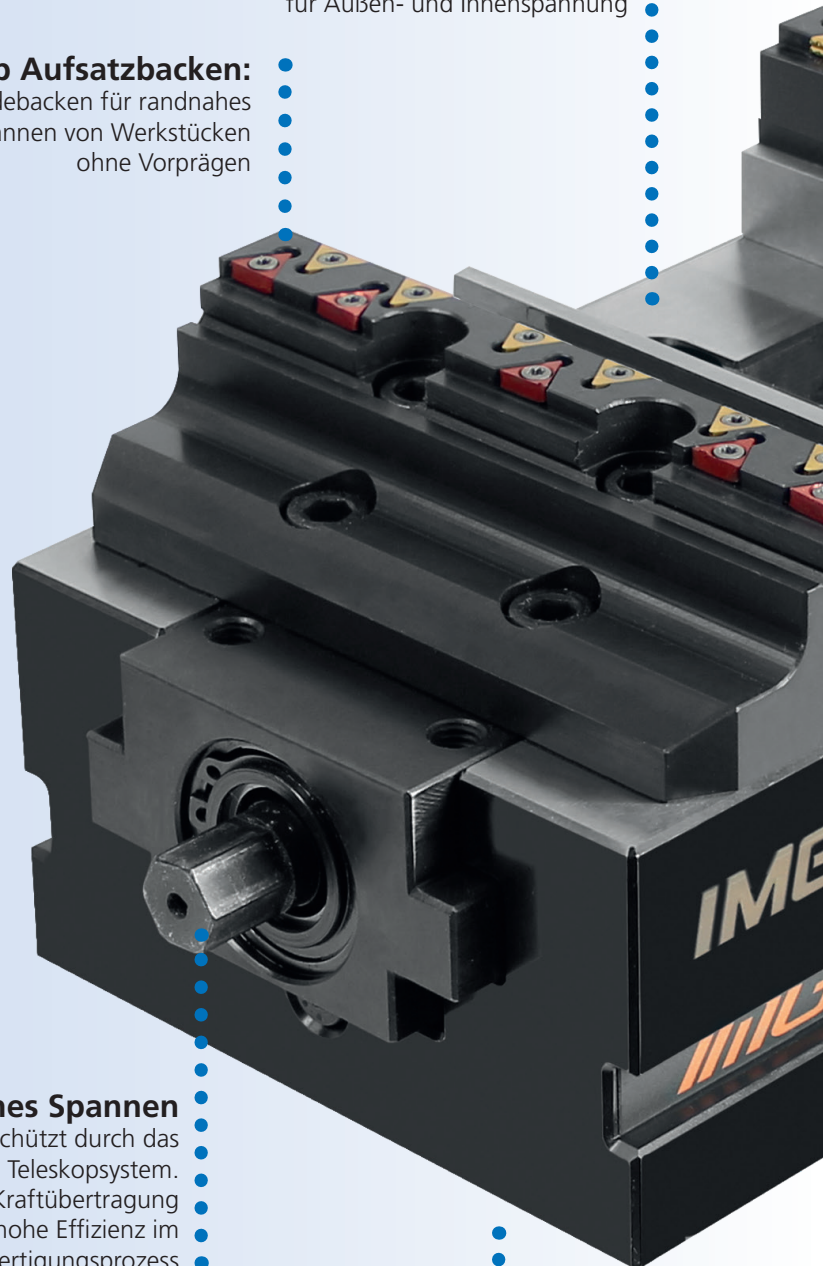
Zentrischspanner



SinterGrip Aufsatzbacken:
Wendebacken für randnahes
Spannen von Werkstücken
ohne Vorprägen



Extra großer Spannbereich
bietet maximale Anwendungsflexibilität
für Außen- und Innenspannung



Mechanisches Spannen
Vollständig geschützt durch das
patentierete Teleskopsystem.
Die große Kraftübertragung
ermöglicht eine hohe Effizienz im
Fertigungsprozess



Mehr erfahren

Schnittstellen
unten für Nullpunkt-Spannsysteme
und Befestigungsbohrungen im Standard

► von SMW-AUTOBLOK

Doppelspanner | Fest



- **Vollständig geschützt**
Mit patentiertem Teleskopsystem

- **Nitreg® behandelt**

- **Durchgangsbohrungen**
zum stirnseitigen Spannen

- **Ideal geeignet**
für Automation und Palettensysteme

- **Flexible Befestigung**
auf der Palette der Werkzeugmaschine mit Spannpratzen (optional)

Doppelspannbacke (für Doppelspannung)



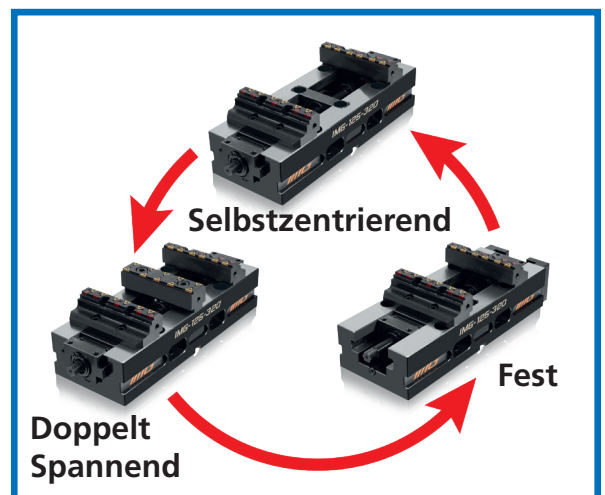
Halteplatte für Spannung gegen feste Backe (für feste Einspannung)



- **Extra große Späneabwurfenster**
gewährleisten optimalen Späneabfluss

- **Führung gehärtet und präzisionsgeschliffen**
für höchste Präzision und Wiederholgenauigkeit

- **Parallelleisten**
mit Schnellwechselsystem Clak



■ Patentierte, geschützte Spindel



proofline® Baureihe
abgedichtet - wartungsarm

Anwendung/Kundennutzen

- Hochpräzises, selbstzentrierendes Spannen mit höchster Wiederholgenauigkeit
- Vollständig abgedichtet
- Kompakte Bauweise für bessere Zugänglichkeit und sehr große Ablaufnuten
- Backen mit SinterGrip Spanneinsätzen für minimale Werkstückspanntiefe ohne Vorprägen
- Großer Spannbereich
- Ideal für OP 10 und OP 20

Technische Merkmale

- Selbstzentrierendes Spannen
- Spannkraften bis zu 32 kN (50 Nm)
- Backenbreite 87,5 mm
- Schnittstelle für Nullpunkt-Spannsysteme APS / WPS und Lang 52 - 96 mm als Standard

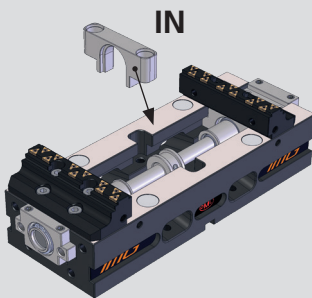
Lieferumfang

Schlüssel, Backen, SinterGrip Spanneinsätze

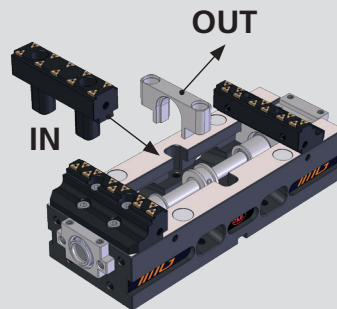
Modulares System

Die selbstzentrierenden IMG-Zentrischspanner können leicht in Schraubstöcke mit Fixbacke oder doppelt spannende Schraubstöcke umgewandelt werden.

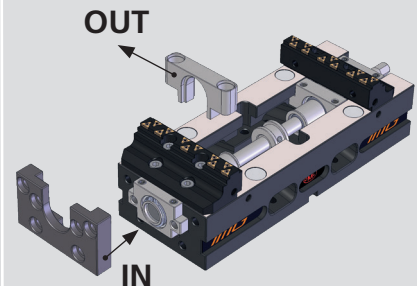
Selbstzentrierend

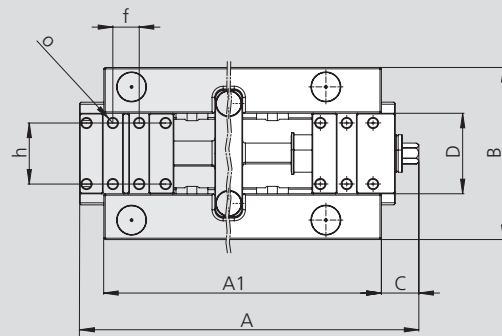
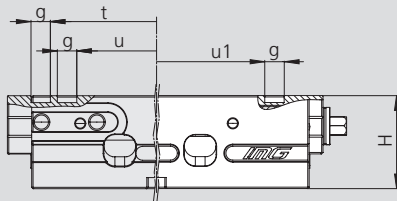
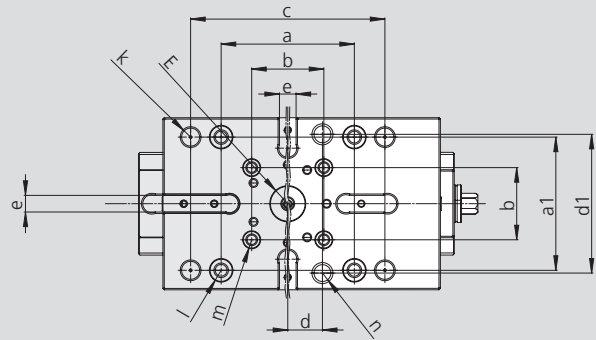
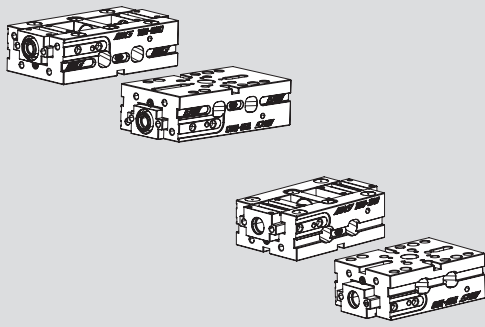


Doppelt spannend



Festbacke

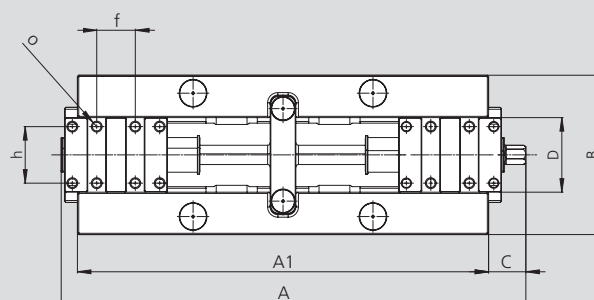
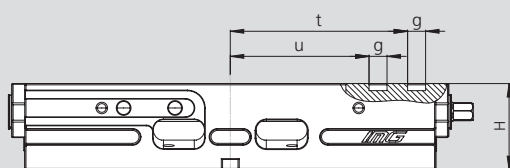
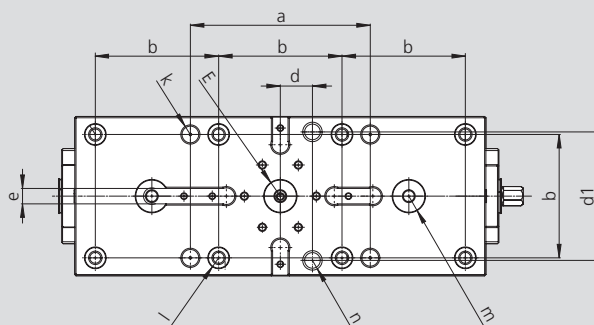
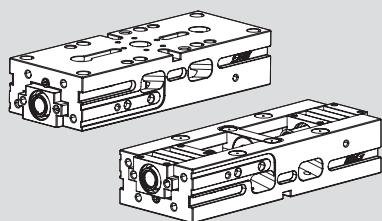




Technische Änderungen vorbehalten.
Für genauere Informationen steht Ihnen unser Kundenservice gerne zur Verfügung.

SMW-AUTOBLOK Typ IMG 125 Id.-Nr.			125-180 77583503	125-220 77583501
Gesamtlänge	A	mm	225	260
Basislänge	A1	mm	180	220
Breite	B	mm	124	124
	C	mm	27.5	27
Breite der Grundbacke	D	mm	58	58
Passung / Tiefe / Mittengewinde	E	mm	25 H7 / 6.4 / M10	25 H7 / 6.4 / M10
	H	mm	67	67
	a	mm	96	96
	a1	mm	96	96
	b	mm	52	52
	c	mm	140	140
	d	mm	25	25
	d1	mm	100	100
Nutbreite	e	mm	12 H7	12 H7
	f	mm	19	19
	g	mm	14	14
	h	mm	44	44
	k	mm	13	13
	l	mm	16 H7	16 H7
Nutbreite	m	mm	12 H7	12 H7
	n	mm	12.2	12.2
Gewinde	o	mm	M8	M8
Max. / min.	t	mm	76.5 / 47	-
Max. / min.	u	mm	57.5 / 28	-
Max. / min.	u1	mm	-	78 / 28.5
Max. Spannkraft aller Spannstellen		kN	40	40
Bei max. Drehmoment (Md) / Sechskant		Nm	80 / 13	80 / 13
Backenhub pro Backe		mm	29.5	49.5
Gewicht (ohne Aufsatzbacken)		kg	10	13

■ Patentierte, geschützte Spindel



Technische Änderungen vorbehalten.
Für genauere Informationen steht Ihnen unser Kundenservice gerne zur Verfügung.

SMW-AUTOBLOK Typ IMG 125 Id.-Nr.		125-320 77583502	
Gesamtlänge	A	mm	359
Basislänge	A1	mm	320
Breite	B	mm	124
	C	mm	29
Breite der Grundbacke	D	mm	58
Passung / Tiefe / Mittengewinde	E	mm	25H7 / 6.4 / M10
	H	mm	67
	a	mm	140
	a1	mm	-
	b	mm	96
	c	mm	-
	d	mm	25
	d1	mm	100
Nutbreite	e	mm	12 H7
	f	mm	30
	g	mm	14
	h	mm	44
	k	mm	13
	l	mm	16 H7
	m	mm	25 H7
	n	mm	12.2
Gewinde	o	mm	M8
Max. / min.	t	mm	137.5 / 58
Max. / min.	u	mm	107.5 / 28
Max. Spannkraft aller Spannstellen		kN	40
Bei max. Drehmoment (Md) / Sechskant		Nm	80 / 13
Backenhub pro Backe		mm	79.5
Gewicht (ohne Aufsatzbacken)		kg	18

■ Bestellübersicht

Typ	Id.-Nr.	Gewicht
IMG 88 - 130 mit SinterGrip Backen STD	77583411	4,5 Kg
IMG 88 - 130 mit SinterGrip Backen ALU	77583412	4,5 Kg
IMG 88 - 130 mit SinterGrip Backen HRC	77583413	4,5 Kg
IMG 88 - 130 Basic	77583414	4,5 Kg
IMG 88 - 130 Grundkörper	77583401	3,5 Kg

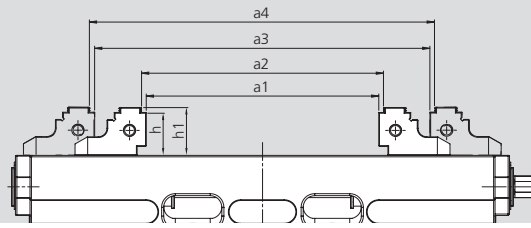
Typ	Id.-Nr.	Gewicht
IMG 125 - 180 mit SinterGrip Backen STD	77583531	12 Kg
IMG 125 - 180 mit SinterGrip Backen ALU	77583532	12 Kg
IMG 125 - 180 mit SinterGrip Backen HRC	77583533	12 Kg
IMG 125 - 180 Basic	77583534	12 Kg
IMG 125 - 180 Grundkörper	77583503	10 Kg

Typ	Id.-Nr.	Gewicht
IMG 125 - 220 mit SinterGrip Backen STD	77583511	15 Kg
IMG 125 - 220 mit SinterGrip Backen ALU	77583512	15 Kg
IMG 125 - 220 mit SinterGrip Backen HRC	77583513	15 Kg
IMG 125 - 220 Basic	77583514	15 Kg
IMG 125 - 220 Grundkörper	77583501	13 Kg

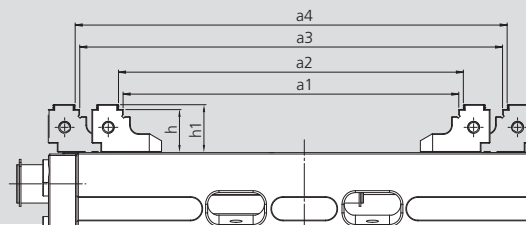
Typ	Id.-Nr.	Gewicht
IMG 125 - 320 mit SinterGrip Backen STD	77583521	20 Kg
IMG 125 - 320 mit SinterGrip Backen ALU	77583522	20 Kg
IMG 125 - 320 mit SinterGrip Backen HRC	77583523	20 Kg
IMG 125 - 320 Basic	77583524	20 Kg
IMG 125 - 320 Grundkörper	77583502	18 Kg

■ Spannbereich

Spannbereich: Selbstzentrierend und feststehend

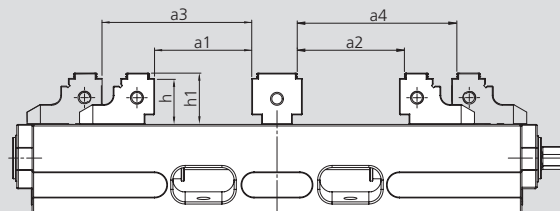


Typ		088-130	125-180	125-220	125-320
Schwingkreis	a	170	236	275	379
Innenposition	a1	0-33	0-59	0-99	0-159
Innenposition	a2	7-40	6.5-65.5	7-105	7-165
Außenposition	a3	28-61	38-97	-	-
Außenposition	a4	35-68	44.5-103	-	-
Auflagehöhe	h	25	30	30	30
Backenhöhe	h1	28	33.5	33.5	33.5

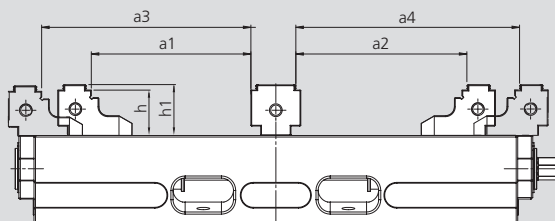


Typ		088-130	125-180	125-220	125-320
Schwingkreis	a	170	236	275	379
Innenposition	a1	60-93	96-155	97-195	157-315
Innenposition	a2	67-100	102.5-161.5	103-201	164-322
Außenposition	a3	88-121	134-193	-	-
Außenposition	a4	95-128	140.5-199	-	-
Auflagehöhe	h	25	30	30	30
Backenhöhe	h1	28	33.5	33.5	33.5

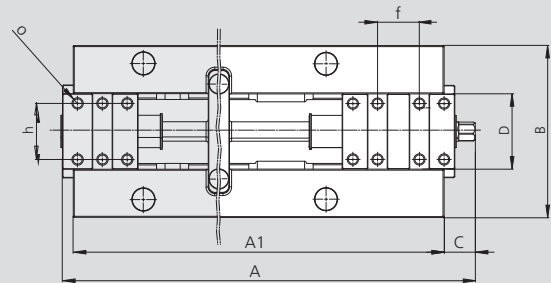
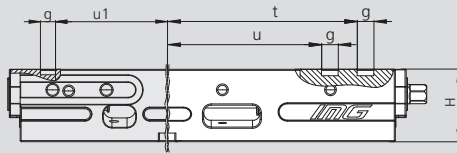
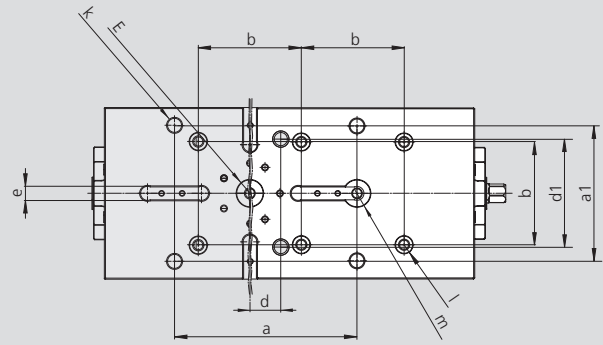
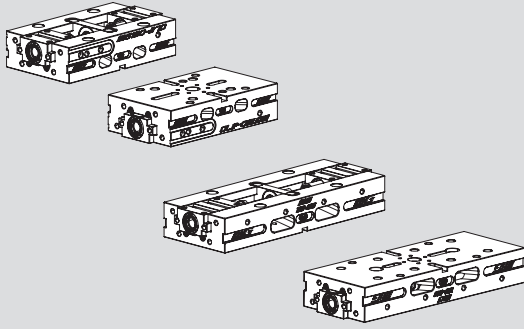
Spannbereich: Doppelspannung



Typ		088-130	125-180	125-220	125-320
Schwingkreis	a	170	236	275	379
Innenposition	a1	0-2.5	0-13	0-33	0-63
Innenposition	a2	7-9.5	6.5-19.5	7-39	7-69
Außenposition	a3	0-16.5	3-32	-	-
Außenposition	a4	7-23.5	9.5-38.5	-	-
Auflagehöhe	h	25	30	30	30
Backenhöhe	h1	28	33.5	33.5	33.5



Typ		088-130	125-180	125-220	125-320
Schwingkreis	a	170	236	275	379
Innenposition	a1	16-32.5	32-61	32-81	62-141
Innenposition	a2	23-39.5	38.5-67.5	38-87	68.5-147
Außenposition	a3	30-46.5	51-80	-	-
Außenposition	a4	37-53.5	57.5-86.5	-	-
Auflagehöhe	h	25	30	30	30
Backenhöhe	h1	28	33.5	33.5	33.5



Technische Änderungen vorbehalten.
Für genauere Informationen steht Ihnen unser Kundenservice gerne zur Verfügung.

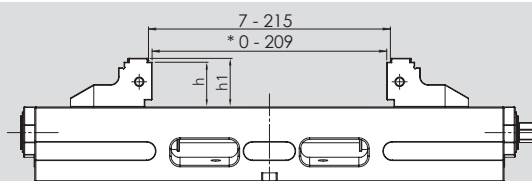
SMW-AUTOBLOK Typ IMG 125 Id.-Nr.			160-270 77583601	160-420 77583602
Gesamtlänge	A	mm	309	459
Basislänge	A1	mm	270	420
Breite	B	mm	159	160
	C	mm	29	29
Breite der Grundbacke	D	mm	70	70
Passung / Tiefe / Mittengewinde	E	mm	25 H7 / 6.4 / M10	25 H7 / 6.4 / M10
	H	mm	67	67
	a	mm	140	200
	a1	mm	126	126
	b	mm	96	96
	c	mm	-	-
	d	mm	25	-
	d1	mm	100	-
Nutbreite	e	mm	12 H7	12 H7
	f	mm	-	39
	g	mm	18	18
	h	mm	52	52
	k	mm	13	13
	l	mm	16 H7	16 H7
	m	mm	-	25 H7
	n	mm	-	-
Gewinde	o	mm	M8	M8
Max. / min.	t	mm	-	177.5 / 73
Max. / min.	u	mm	-	139 / 34.5
Max. / min.	u1	mm	99 / 34.5	-
Max. Spannkraft aller Spannstellen		kN	50	50
Bei max. Drehmoment (Md) / Sechskant		Nm	100 / 13	100 / 13
Backenhub pro Backe		mm	64.5	104.5
Gewicht (ohne Aufsatzbacken)		kg	17	27

- Bestellübersicht
- Spannungsbereich

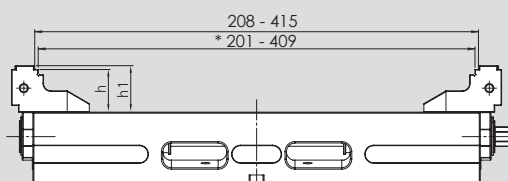
Typ	Id.-Nr.	Gewicht
IMG 160 - 270 mit SinterGrip Backen STD	77583611	22 Kg
IMG 160 - 270 mit SinterGrip Backen ALU	77583612	22 Kg
IMG 160 - 270 mit SinterGrip Backen HRC	77583613	22 Kg
IMG 160 - 270 Basic	77583614	22 Kg
IMG 160 - 270 Grundkörper	77583601	17 Kg

Typ	Id.-Nr.	Gewicht
IMG 160 - 420 mit SinterGrip Backen STD	77583621	32 Kg
IMG 160 - 420 mit SinterGrip Backen ALU	77583622	32 Kg
IMG 160 - 420 mit SinterGrip Backen HRC	77583623	32 Kg
IMG 160 - 420 Basic	77583624	32 Kg
IMG 160 - 420 Grundkörper	77583602	27 Kg

Spannbereich: Selbstzentrierend und Festbacke

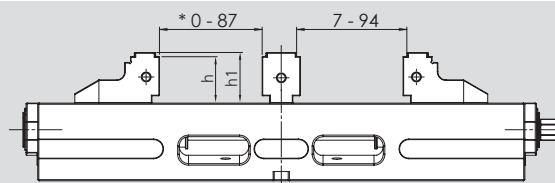


Typ		160-270	160-420
Schwingkreis	a	329	479
Innenposition	a1	0-129	0-209
Innenposition	a2	7-135	7-215
Auflagehöhe	h	40	40
Backenhöhe	h1	43.5	43.5

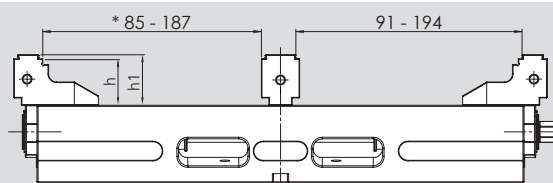


Typ		160-270	160-420
Schwingkreis	a	329	479
Innenposition	a1	125-251	201-409
Innenposition	a2	130-257	208-415
Auflagehöhe	h	40	40
Backenhöhe	h1	43.5	43.5

Spannbereich: Doppelspannung



Typ		160-270	160-420
Schwingkreis	a	329	479
Innenposition	a1	0-48	0-87
Innenposition	a2	7-54	7-94
Auflagehöhe	h	40	40
Backenhöhe	h1	43.5	43.5



Typ		160-270	160-420
Schwingkreis	a	329	479
Innenposition	a1	48-108	85-187
Innenposition	a2	54-115	91-194
Auflagehöhe	h	40	40
Backenhöhe	h1	43.5	43.5