

PB-D

SPITZVERZÄHNUNG
ZOLL - 2 u. 3 Backen

PB-C

KREUZVERSATZ
3 Backen

Stationäre Spanneinheit pneumatisch Ø 130 - 315 mm

- Mit Pneumatikzylinder
- 2 und 3 Backen



Anwendung/Kundennutzen

- Spanneinheit zentrisch spannend zum Spannen von Werkstücken auf Bearbeitungszentren und Sondermaschinen

PB-D: SPITZVERZÄHNUNG ZOLL (1/16" x 90°)

PB-C: KREUZVERSATZ (American Standard)

PB-M: SPITZVERZÄHNUNG METRISCH (1.5 mm x 60°) **auf Anfrage**

Technische Merkmale

- Spanneinheit bestehend aus 2-/ 3-Backenfutter mit integriertem Pneumatikzylinder
- Kompakte Bauweise
- Im Einsatz gehärteter Futterkörper für lange Lebensdauer bei gleichbleibend hoher Präzision

Achtung! In der Zuleitung muss eine Wartungseinheit bestehend aus Filter, Wasserabscheider und Öler installiert werden

Lieferumfang

Spanneinheit
1 Satz weiche Aufsatzbacken
(nicht bei PB-C)

Bestellbeispiel

Spanneinheit PB-C 250 (3 Backen)
oder
Spanneinheit PBL-D2 165 (2 Backen)

Technische Daten

SMW-AUTOBLOK Typ		PB-D 130	PB-D 165 PB-C 165	PB-D 210 PB-C 210	PB-D 250 PB-C 250	PB-D 315 PB-C 315
Backenhub	mm	3.2	3.6	4.4	5	6.3
Backenhub PBL-D2 (2 Backen)*	mm	6	6.8	8.4	9.7	12
Kolbenfläche	cm ²	82	143	236	358	548
Max. Betätigungsdruck	bar	7	7	7	7	7
Futterspannkraft bei 6 bar	kN	14	24	42	64	98
Futterspannkraft bei 6 bar PBL-D2 (2 Backen)*	kN	9	16	26	39	60
Masse (ohne Aufsatzbacken)	kg	9	17	28	42	63
Id.-Nr. PB-D 3 Backen		77270713	77270716	77270721	77270725	77270731
Id.-Nr. PB-C 3 Backen		-	77276816	77276821	77276825	77276831
Id.-Nr. PBL-D 2 Backen		77271313	77271316	77271321	77271325	77271331

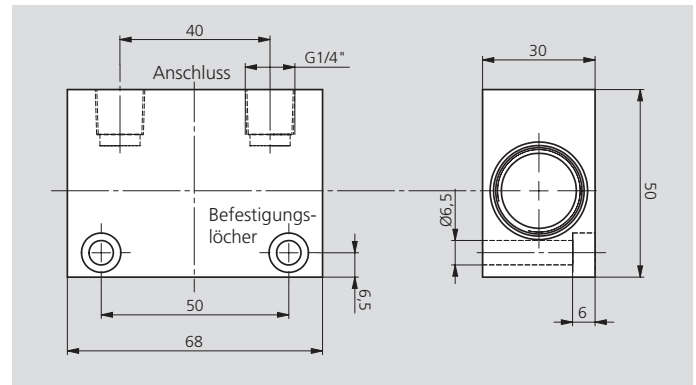
* PBL-D 2-Backen-Spanneinheit nur in Ausführung SPITZVERZÄHNUNG (Zoll oder metrisch) und Langhub lieferbar.

Option für PB-D und PB-C

Rückschlagventil zur Erhaltung des Spanndruckes auch bei Ausfall der Spannenergie

SAB

Sicherheitseinrichtung
mit Zwillingrückschlagventil
Id.-Nr. 27581620



BACKEN-KATALOG

Anfordern oder
herunterladen unter:
www.smw-autoblok.de

Stationäre Spanneinheit pneumatisch Ø 130 - 315 mm

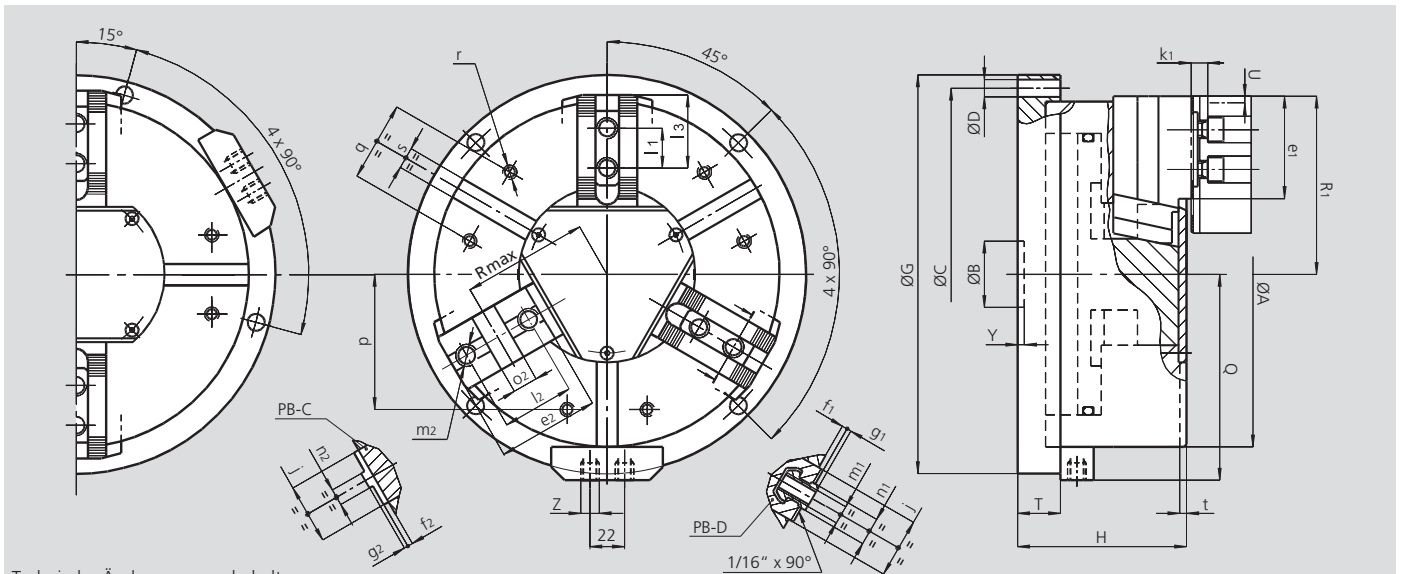
- Mit Pneumatikzylinder
- 2 und 3 Backen

PB-D

SPITZVERZÄHNUNG
ZOLL - 2 u. 3 Backen

PB-C

KREUZVERSATZ
3 Backen



Technische Änderungen vorbehalten.
Für genauere Informationen steht Ihnen unser Kundenservice gerne zur Verfügung.

Hauptabmessungen

SMW-AUTOBLOK Typ		PB-D 130	PB-D 165 PB-C 165	PB-D 210 PB-C 210	PB-D 250 PB-C 250	PB-D 315 PB-C 315	
	A	mm	135	170	215	260	315
	B	mm	30	30	35	50	50
Befestigungslochkreis	C	mm	155	190	235	280	340
Befestigungslöcher Ø	D	mm	9	11	11	13	13
	G	mm	175	210	255	300	360
	H	mm	89	100	117	127	141
	Q	mm	93	110	133	155	183
	T	mm	25	27	30	32	32
Backenhub (3 Backen)	U	mm	3.2	3.6	4.4	5	6.3
Backenhub PBL-D2 (2 Backen)	U	mm	6	6.8	8.4	9.7	12
	Y	mm	5	5	5	5	5
Pneumatikanschlüsse	Z	Zoll	R1/4"	R1/4"	R1/4"	R1/4"	R1/4"
	j	mm	26	30	36	45	45
	k1	mm	10	10	11	12	12
	p	mm	52	65	80	102	120
	q	mm	30	36	45	60	60
	r	mm	M6	M8	M8	M10	M10
	s H12	mm	12	16	16	16	16
	t	mm	5	5	5	5	5

PB-D und PBL-D2 spezifische Abmessungen

SMW-AUTOBLOK Typ		PB-D 130	PB-D 165	PB-D 210	PB-D 250	PB-D 315	
	e1	mm	37	48	60	77	99
	f1	mm	3	4	3	4	4
	g1	mm	2.5	2.5	2.5	3.5	3.5
	l1	mm	16	16.5	23	30	30
Nutensteinposition min. / max.	l3	mm	23 / 30	24 / 40	33 / 50	43 / 62	43 / 84
	m1	mm	M8	M10	M12	M16	M16
	n1 h8	mm	12	14	17	21	21
Futter offen PB-D (3 Backen)	R1	mm	71	89	110	134	162
Futter offen PBL-D2 (2 Backen)	R1	mm	74	92	114	138.5	168

PB-C spezifische Abmessungen (nur als 3-Backenfutter lieferbar)

SMW-AUTOBLOK Typ		PB-C 130	PB-C 165	PB-C 210	PB-C 250	PB-C 315	
	e2	mm	-	54	71	99	
	f2	mm	-	4	4	4	
	g2	mm	-	3	3	3	
	l2	mm	-	38	44.4	54	63.5
	m2	mm	-	M10	M12	M16	M16
	n2 h8	mm	-	7.94	7.94	12.70	12.70
	o2 H7	mm	-	12.68	12.68	19.03	19.03
Futter offen	R1	mm	-	89	110	134	162
Futter offen	Rmax	mm	-	62	77	94	109