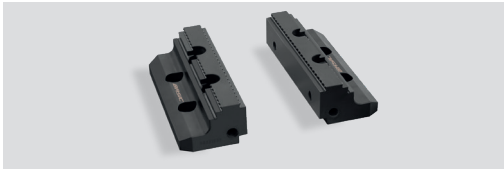


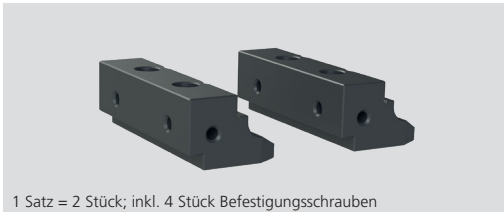
Aufsatzbacken BASIC Gripper



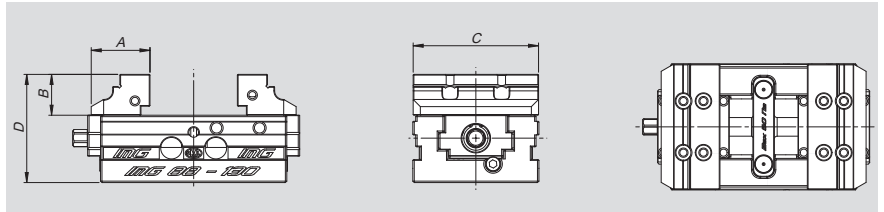
Typ	Id.-Nr.
IMG 88	58341259
IMG 125	58351259
IMG 160	58361259

1 Satz = 2 Stück; inkl. 4 Stück Befestigungsschrauben

Aufsatzbacken, glatt



1 Satz = 2 Stück; inkl. 4 Stück Befestigungsschrauben



Typ	Id.-Nr.	A	B	C	D
IMG 88	58341819	41	28,5	87,5	75,5
IMG 125	58351819	49	33,5	123,5	100,5
IMG 160	58361819	73	43,5	158,5	110,5

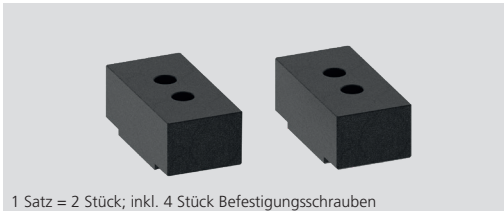
Aufsatzbacken SINTERGRIP



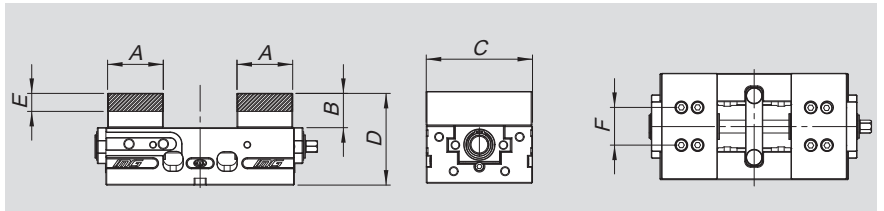
Typ	Id.-Nr.
IMG 88	58341219
IMG 125	58351219
IMG 160	58361219

1 Satz = 2 Stück; ohne SinterGrip Spanneinsätze; inkl. 4 Stück Befestigungsschrauben

Weiche Aufsatzbacken (Stahl - Aluminium)

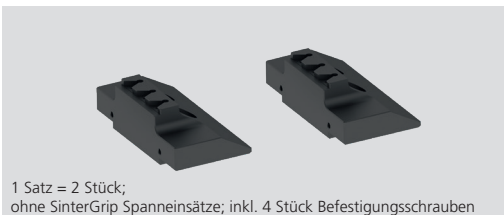


1 Satz = 2 Stück; inkl. 4 Stück Befestigungsschrauben

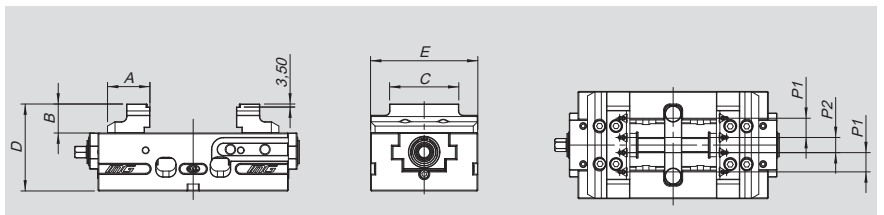


Typ	Id.-Nr.	A	B	C	D	E	F
IMG 88	ALU 58341619	45	40	87,5	87	23	36
IMG 88	Fe 58341629	45	40	87,5	87	23	36
IMG 125	ALU 58351619	65	40	123,5	107	20	44
IMG 125	Fe 58351629	65	40	123,5	107	20	44
IMG 160	ALU 58361619	85	50	158,5	117	25	52
IMG 160	Fe 58361629	85	50	158,5	117	25	52

Aufsatzbacken schmale Ausführung



1 Satz = 2 Stück;
ohne SinterGrip Spanneinsätze; inkl. 4 Stück Befestigungsschrauben



Typ	Id.-Nr.	A	B	C	D	E	p1	p2	min.	max.	
IMG 88 - 130	58341519	35	38,5	48	85,5	87,5	--	18	0 - 7	61 - 67,5	2
IMG 125 - 180	58351519	49	43,5	74	110,5	123,5	21,5	18	0 - 7	59 - 65,5	4
IMG 125 - 220	58351519	49	43,5	74	110,5	123,5	21,5	18	0 - 7	99 - 105	4
IMG 125 - 320	58351519	49	43,5	74	110,5	123,5	21,5	18	0 - 7	159 - 165	4
IMG 160 - 270	58361519	73	53,5	82	120,5	158,5	17	17	0 - 7	129 - 135	5
IMG 160 - 420	58361519	73	53,5	82	120,5	158,5	17	17	0 - 7	209 - 215	5

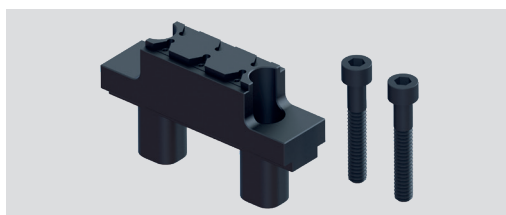
Doppelspannbacke



SinterGrip nicht enthalten

Typ	Id.-Nr.
IMG 88	58341759
IMG 125	58351759
IMG 160	58361719
Typ	Id.-Nr.
IMG 88	58341739
IMG 125	58351739
IMG 160	58361739
Typ	Id.-Nr.
IMG 88	58341719
IMG 125	58351719
IMG 160	58361719

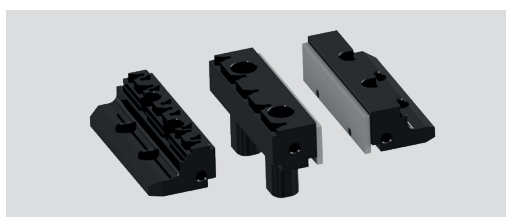
Doppelspannbacke schmale Ausführung



Typ	Id.-Nr.
IMG 88	58341729
IMG 125	58351729
IMG 160	58361729

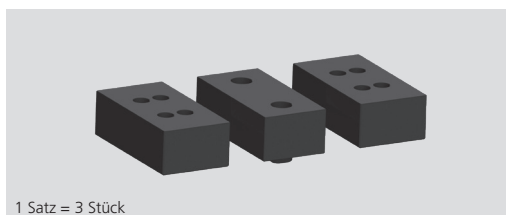
SinterGrip nicht im Lieferumfang enthalten, muss bei der Bestellung angegeben werden

OP10 - OP20 Set für Doppelspannung

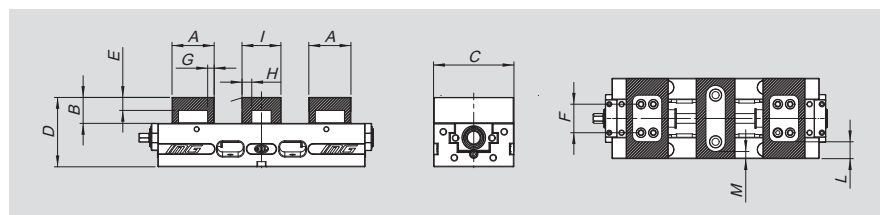


Typ	Id.-Nr.
IMG 88	58349719
IMG 125	58359719
IMG 160	58369719

Weiche Backen für Doppelspannung

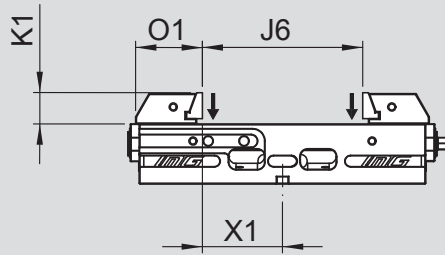


1 Satz = 3 Stück



Typ	Id.-Nr.	A	B	C	D	E	F	G	H	I	L	M
IMG 125	ALU 58359519	65	40	123,5	107	20	44	10	15	60	25	11
IMG 125	Fe 58359619	65	40	123,5	107	20	44	10	15	60	25	11
IMG 160	ALU 58369519	85	50	158,5	117	25	52	16,5	15	60	35	28
IMG 160	Fe 58369619	85	50	158,5	117	25	52	16,5	15	60	35	28

Abmessungen Niederzugbacken



Typ	K1	O1	X1	J6
IMG 125-220	35	74,4	59,5	119
IMG 125-320	35	74,4	119,5	239
IMG 160-270	45	91,5	76	152
IMG 160-420	45	91,5	155	310

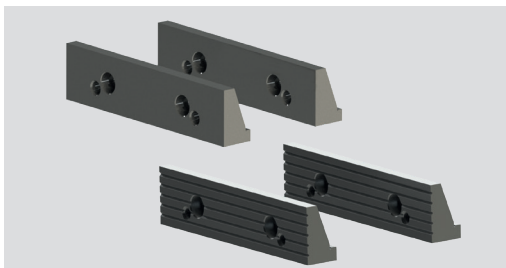
Halterungen mit Niederzugbacken



Typ	Id.-Nr.	Gewicht (Kg)
IMG 125	58351419	4,100
IMG 160	58361419	8,300

1 Satz = 2 Stück; inkl. 4 Stück Befestigungsschrauben

Niederzugbacken



Typ - Backen glatt	Id.-Nr.	Gewicht (Kg)
IMG 125	58351415	0,600
IMG 160	58361415	1,450

Typ - Backen gerillt	Id.-Nr.	Gewicht (Kg)
IMG 125	58351425	0,600
IMG 160	58361425	1,400

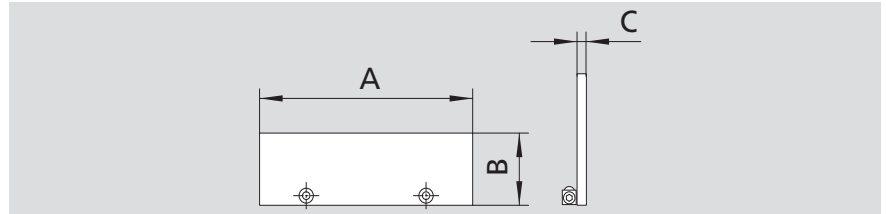
1 Satz = 2 Stück; inkl. 4 Stück Befestigungsschrauben

Halteplatte



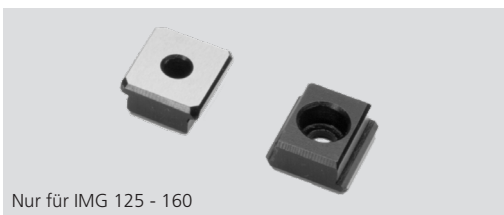
Typ	Id. Nr.
IMG 88	58341019
IMG 125	58351019
IMG 160	58361019

Modulare Schnellwechsel-Parallelleisten



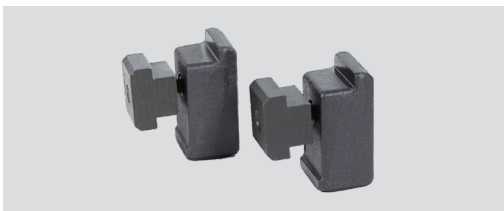
Typ	Id.-Nr.	B	A	C
IMG 88	58343510	10	87	4
IMG 88	58343515	15	87	4
IMG 88	58343520	20	87	4
IMG 88	58343525	25	87	4
Typ	Id.-Nr.	B	A	C
IMG 125	58455115	15	124	4
IMG 125	58455120	20	124	4
IMG 125	58455125	25	124	4
IMG 125	58455130	30	124	4
Typ	Id.-Nr.	B	A	C
IMG 160	58455315	15	159	4
IMG 160	58455325	25	159	4
IMG 160	58455335	35	159	4
IMG 160	58455340	40	159	4

Passnutensteine



IMG 125 - 160	mm 12 - h6
mm 12 - h6	58351392
mm 14 - h6	58351393
mm 16 - h6	58351394
mm 18 - h6	58351395
mm 20 - h6	58351396
mm 22 - h6	58351397

Spannpratzen



Typ	mm 12	mm 14	mm 16	mm 18	mm 20	mm 22
IMG 88	58012792	58012793	58012794	58012795	58012796	58012797
IMG 125 / 160	58022792	58022793	58022794	58022795	58022796	58022797

Anschlag



Typ	Id.-Nr.
IMG 88	58415030
IMG 125-160	58315020