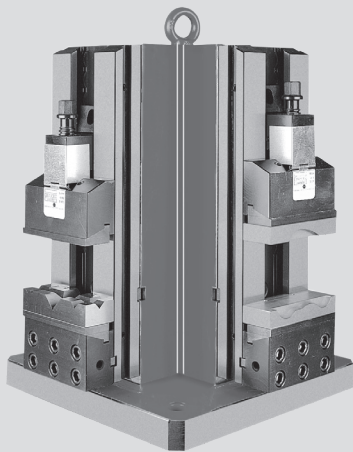


- Schnelle Positionierung der Backe
- Maximale Flexibilität



## Anwendung/Kundennutzen

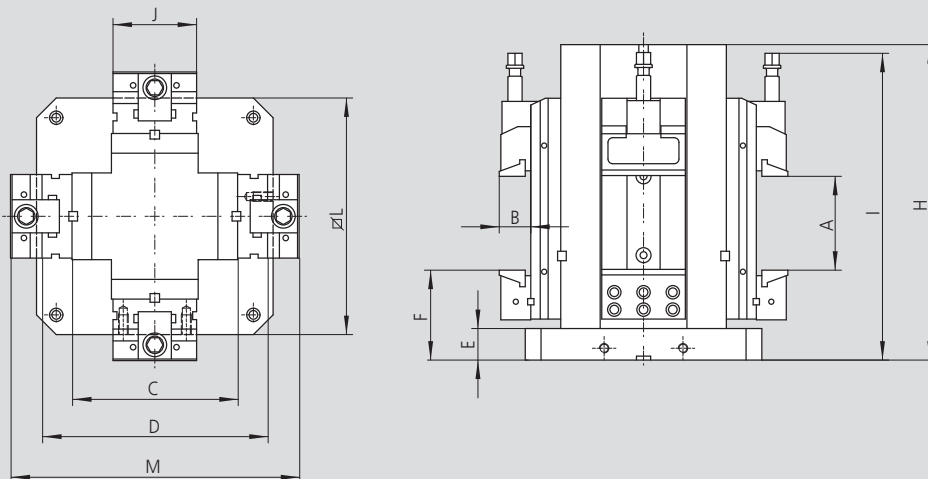
- Stahl-Spannturm für den Einsatz auf horizontalen Bearbeitungszentren, inkl. 4 TCi-Schraubstöcke
- Schnelle Positionierung der beweglichen Backe
- Maximale Flexibilität durch umfangreiches Zubehörprogramm

## Technische Merkmale

- 2 verschiedene Backenbreiten
- Niederzugbacken (0.2 mm), Festbacke 180° wendbar mit geriffelter Spannfläche für OP 10
- Parallellisten mit Schnellwechsel „CLAK-System“ siehe Seite 285
- Schnittstelle für JIS-Paletten und für Nullpunkt-Spannsysteme APS / WPS / ZeroAct (auf Anfrage)

## Lieferumfang

Fertig montierte Spanneinheit bestehend aus: 1 Säule, 1 Aufnahme, 4 Präzisionsschraubstöcke TCi, 4 Paar SinterGrip Backen, 4 Paar CLAK Parallellisten, 4 Abdeckungen zum Schutz der Schrauben, 4 Anschläge, 4 Schraubenschlüssel, Ringschraube zum Anheben, Transportbox



Technische Änderungen vorbehalten.

## Bestellübersicht

Typ	Id.-Nr.	A [mm]	B [mm]	C [mm]	D [mm]	E [mm]	F [mm]	H [mm]	I [mm]	J [mm]	L [mm]	M [mm]	Gewicht [kg]
VCS-TCi 110x100	77585111	100	40	210	286	40	114	382	390	110	300	366	121
VCS-TCi 110x150	77585112	150	40	210	286	40	114	382	440	110	300	366	125
VCS-TCi 150x200	77585221	200	50	300	396	40	145	580	545	150	400	496	320
VCS-TCi 150x250	77585222	250	50	300	396	40	145	580	595	150	400	496	328
VCS-TCi 150x300	77585223	300	50	300	396	40	145	580	652	150	400	496	338
VCS-TCi 150x200	77585231	200	50	300	396	40	145	580	545	150	500	496	348
VCS-TCi 150x250	77585232	250	50	300	396	40	145	580	595	150	500	496	356
VCS-TCi 150x300	77585233	300	50	300	396	40	145	580	652	150	500	496	366
VCS-TCi 200x300	77585342	300	70	350	486	45	182	670	760	200	630	626	675

## Anwendungsbeispiele

