

WPS Z-Flex

Werkstück-Positionier-System

Höhenverstellbares, manuelles Nullpunkt-Spannsystem zur Werkstück-Direktspannung

- Zentrale Schnell-Betätigung zum Öffnen und Schließen
- Komplett abgedichtet



proofline® Baureihe
abgedichtet - wartungsarm

Anwendung/Kundennutzen

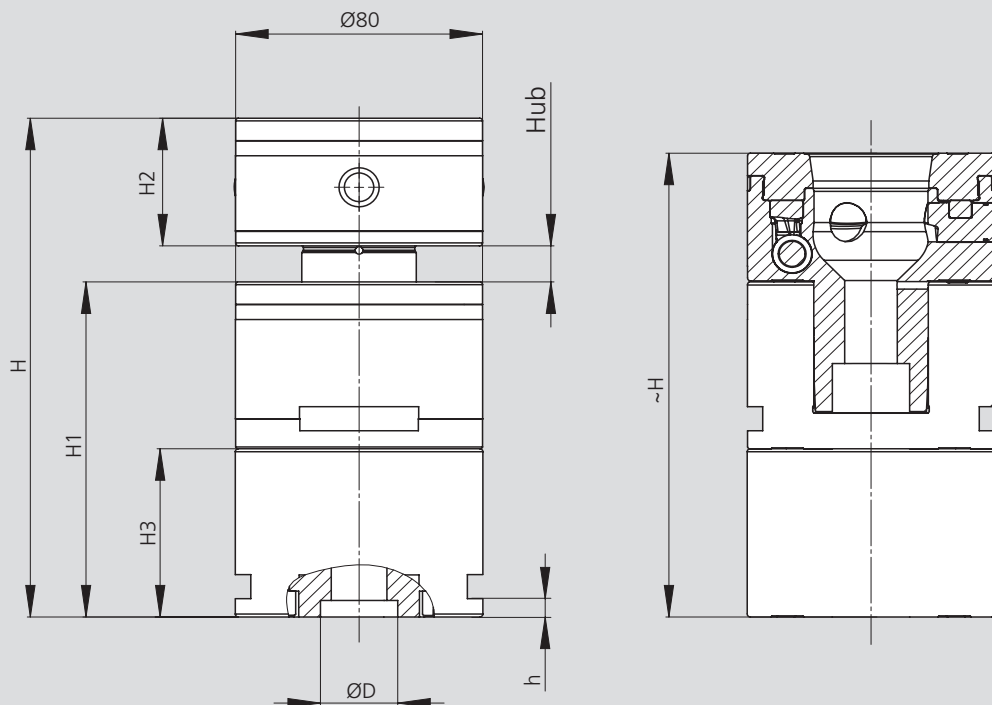
- Stark reduzierte Rüstzeiten für höchste Wirtschaftlichkeit
- Stufenlose Höhenverstellung
- Optimale Zugänglichkeit für 5-Seitenbearbeitung
- Zentrale Schnell-Betätigung zum Öffnen und Schließen mit nur 3,5 Umdrehungen
- Flexible Konfigurationen zur kundenindividuellen Auslegung
- Kompatibel zum Nullpunkt-Spannsystem APS

Technische Merkmale

- Durchmesser 80 mm
- Hub 12 mm
- Einzugskraft / Max. Anzugsmoment 15 kN / 15 Nm
- Maximale axiale Belastung 800 kg
- 3 Spannschieber für maximalen Halt
- **proofline®** = abgedichtet - wartungsarm

Lieferumfang

- WPS Z-Flex mit Befestigungsschraube M16



Technische Änderungen vorbehalten.

Technische Daten

SMW-AUTOBLOK Typ		WPS Z-Flex 98-110	WPS Z-Flex 114 - 126	WPS Z-Flex 154 - 166
Id.-Nr.		467525	467528	467530
D / Tiefe	mm	Ø 25 ^{H6} / 5,5	Ø 25 ^{H6} / 5,5	Ø 25 ^{H6} / 5,5
H	mm	98 - 110	114 - 126	154 - 166
H1	mm	55,5	71,5	111,5
H2	mm		42,5	
H3	mm	-	16	56
h	mm		6	
Hub	mm		12	
Einzugskraft	kN		15	
M			16	