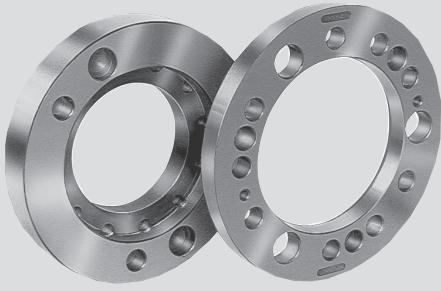


# Futterflansche

## Futterflansche für Kurzkegelspindeln

DIN 55026 / ISO-A 702/1

- Direkter und indirekter Anbau
- Reduktions- und Erweiterungsflansch



### Anwendung/Kundennutzen

- Futterflansche für Kurzkegelspindel (DIN 55026 / ISO-A 702/1)
- Einfache Adaption von Spannfuttern auf die Maschinenspindel

Flansch FF 1 = Direktanbau

Flansch FF 2 = Reduzierflansch

Flansch FF 3 = Erweiterungsflansch

### Technische Merkmale

- Flansche sind einsatzgehärtet (bis Ø 220) und geschliffen
- Hochpräzises Schleifen des Kegels und aller Referenz-Maße

### Lieferumfang

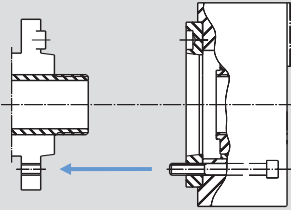
Flansch inkl. aller notwendigen Befestigungsschrauben

### Bestellbeispiel

Direktflansch FF 1 A6 Id.-Nr. 24162000

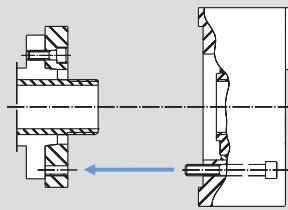
oder

Reduzierflansch FF 2 A5 Id.-Nr. 24152000



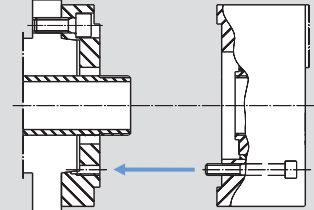
#### ■ Flansch FF 1 - Direktanbau

Der Flansch ist auf dem Futter montiert. Das Futter wird direkt auf die Maschinenspindel geschraubt.



#### ■ Flansch FF 2 - Reduzierflansch

Wird verwendet, wenn der Gewindelockkreis der Spindel kleiner ist als der Schraubenlochkreis des Futters. Der Flansch wird auf die Spindel montiert, anschließend das Futter auf den Flansch.



#### ■ Flansch FF 3 - Erweiterungsflansch

Wird verwendet, wenn der Gewindelockkreis der Spindel größer ist als der Schraubenlochkreis des Futters. Der Flansch wird zuerst auf die Spindel montiert, anschließend das Futter auf den Flansch.

## Einfache Adaption Ihres SMW-AUTOBLOK Futters auf die Maschinenspindel

Futter Ø	Futtertyp											Flansch FF 1		Flansch FF 2		Flansch FF 3				
	AN-, AL-, FRC (1) AP-, NT-, FRS(1)	APL-, NTL-	IN-, IL-, IR-, PTF	2CL-, RAN	BH-, BP-, BB-,	GSA	BH-FC, TPT-	KNCS-, HFK-N	TSF-, TSR-, TX-, TE-	TSB-, TSB-CP	IEP-	Spindelhase	Id.- Nummer des Flansches	Spindelhase	Id.- Nummer des Flansches	Spindelhase	Id.- Nummer des Flansches	Spindelhase	Id.- Nummer des Flansches	Spindelhase
125	●										A4	24141300	-	-	-	-	A5	24151310	A6	24161310
130 / 135					●				●		A5	075421	-	-	-	-	-	-	-	-
140 Z120					●			●			A5	24151400	A4	24141400	-	-	A6	24161410	-	-
140 Z130					●			●			A5	24151600	A4	24141600	-	-	A6	24161610	A8	24181710
160 / 165	●			●	●		●		●		A5	24151700*	A4	24141700	-	-	A6	24161710	A8	24181710
170 Z140	●							●	●		A6	24161720	A5	24151720	-	-	A8	24181720	-	-
170 Z160					●				●		A6	24161720	A5	24151720	-	-	A8	24181720	-	-
175					●						A6	24161720	A5	24151720	-	-	A8	24181720	-	-
200					●						A6	24161720	A5	24151720	-	-	A8	24181720	-	-
210 / 215	●				●		●	●	●		A6	24162000	A5	24152000	-	-	A8	24182010	-	-
220 / 225					●			●	●	●	A6	24162500*	A5	24152000	-	-	A8	24182010	-	-
260 Z170								●	●		A8	24182500	A6	24162530	A5	24152500	A11	24112510	-	-
250	●			●	●		●	●	●	●	A8	24182500	A6	24162530	A5	24152500	A11	24112510	-	-
260 Z220	●			●	●	●		●	●	●	A8	24182500	A6	24162530	A5	24152500	A11	24112510	-	-
315 Z220	●			●	●			●	●	●	A8	24182500	A6	24162530	A5	24152500	A11	24112510	-	-
320 Z280						●		●	●	●	A11	24113500	A6	24163500						
315 / 320					●			●	●	●	A11	24113500	A6	24163500						
330 Z300								●	●	●	A11	24113100	A8	24183100	A6	24163100	A15	24123110	-	-
400 Z300	●				●		●	●	●	●	A11	24113100	A8	24183100	A6	24163100	A15	24123110	-	-
450 Z300	●				●		●	●	●	●	A11	24113100	A8	24183100	A6	24163100	A15	24123110	-	-
500 Z300					●		●	●	●	●	A11	24113100	A8	24183100	A6	24163100	A15	24123110	-	-
400 Z380								●	●	●	A15	24125000	A11	24115000	A8	24185000	A20	24175000	-	-
480 Z380						●		●	●	●	A15	24127100*	A11	24115000	A8	24185000	A20	24175000	-	-
500 Z380	●	●	●		●		●	●	●	●	A15	24125000	A11	24115000	A8	24185000	A20	24175000	-	-
630 Z380	●	●	●		●		●	●	●	●	A15	24127100*	A11	24115000	A8	24185000	A20	24175000	-	-
800 Z380			●					●	●	●	A15	24127100*	A11	24115000	A8	24185000	A20	24175000	-	-
630 / 800	●	●	●		●		●	●	●	●	A15	24127100*	A11	24115000	A8	24185000	A20	24175000	-	-
1000 Z520		●	●							●	A20	24178000	A15	24126100	A11	24116100	-	-	-	-
1250 Z520			●								A20	24178000	A15	24126100	A11	24116100	-	-	-	-
1400 Z720			●								-	-	A20	24179400	-	-	-	-	-	-
1600 Z720			●								-	-	A20	24179400	-	-	-	-	-	-
1800 Z720			●								-	-	A20	24179400	-	-	-	-	-	-
2000 Z720			●								-	-	A20	24179400	-	-	-	-	-	-

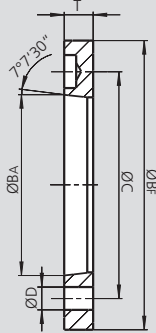
\* **Empfehlung:** Diese Flansche sind dicker als die Standardausführung. Nur in Sonderfällen verwenden!

**Hinweis (1):** für 285 FRC / FRS siehe 250 AN-, für 365 FRC/FRS siehe 400 AN-

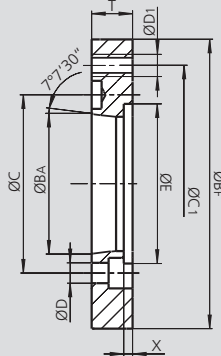
- Direkter und indirekter Anbau
- Reduktions- und Erweiterungsflansch

DIN 55026 / ISO-A 702/1

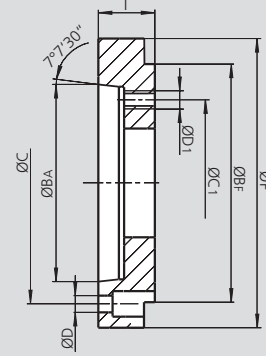
**Typ FF 1**  
ISO-A Direktaufnahme



**Typ FF 2**  
ISO-A Reduzieraufnahme



**Typ FF 3**  
ISO-A Erweiterungsaufnahme



Technische Änderungen vorbehalten.

## Flansche Typ FF 1

Flansch Id.-Nr.	Spindel-nase	BF mm	BA mm	C mm	D mm	T mm	Masse kg
24141300	A4	115	63.513	82.6	11.5	13	0.6
075421	A5	120	82.563	104.8	10.5	16	0.7
24151400	A5	130	82.563	104.8	11.5	15	0.75
24151600	A5	140	82.563	104.8	11.5	15	1
24151700*	A5	140	82.563	104.8	11.5	24	1.5
24161720	A6	160	106.375	133.4	13.5	17	1.2
24162000	A6	170	106.375	133.4	13.5	17	1.5
24162500*	A6	170	106.375	133.4	13.5	24	2.2
24182500	A8	220	139.719	171.4	17	19	2.7
24182510*	A8	220	139.719	171.4	17	27	4
24183050	A8	280	139.719	171.4	17	19	6.5
24113100	A11	300	196.869	235	21	21	5.5
24113110*	A11	300	196.869	235	21	30	8
24113500	A11	280	196.869	235	21	21	4
24125000	A15	380	285.775	330.2	25	23	8
24127100*	A15	380	285.775	330.2	25	33	11.5
24178000	A20	520	412.775	463.6	27	25	14.5

\* **Empfehlung:** Diese Flansche sind dicker als die Standardausführung. Nur in Sonderfällen verwenden!

## Flansche Typ FF 2

Flansch Id.-Nr.	Spindel-nase	BF mm	BA mm	C mm	D mm	C1 mm	D1 mm	E mm	X mm	T mm	Masse kg
24141400	A4	130	63.513	82.6	11.5	104.8	M10	-	-	20	1.2
24141600	A4	140	63.513	82.6	11.5	104.8	M10	-	-	20	1.6
24151720	A5	160	82.563	104.8	11.5	133.4	M12	-	-	24	2.2
24152000	A5	170	82.563	104.8	11.5	133.4	M12	-	-	24	2.7
24152500	A5	220	82.563	104.8	11.5	171.4	M16	-	-	24	5.5
24162530	A6	220	106.375	133.4	13.5	171.4	M16	-	-	24	5
24163100	A6	300	106.375	133.4	13.5	235	M20	155	10	30	11
24163500	A6	280	106.375	133.4	13.5	235	M20	-	-	30	9
24183100	A8	300	139.719	171.4	17	235	M20	-	-	30	11.5
24184000*	A8	300	139.719	171.4	17	235	M20	155	10	40	15.5
24185000	A8	380	139.719	171.4	17	330.2	M24	197	10	40	24
24115000	A11	380	196.869	235	21	330.2	M24	197	10	40	21
24116100	A11	520	196.869	235	21	463.6	M24	267	12	45	54
24126100	A15	520	285.775	330.2	25	463.6	M24	-	-	40	40
24179400	A20	720	412.775	463.6	27	647.6	M30	-	-	50	93

\* **Empfehlung:** Diese Flansche sind dicker als die Standardausführung. Nur in Sonderfällen verwenden!

## Flansche Typ FF 3

Flansch Id.-Nr.	Spindel-nase	BF mm	BA mm	C mm	D mm	C1 mm	D1 mm	F mm	T mm	Masse kg
24151310	A5	115	82.563	104.8	11.5	82.6	M10	127	30	1.7
24161310	A6	115	106.375	133.4	13.5	82.6	M10	165	35	3.5
24161410	A6	130	106.375	133.4	13.5	104.8	M10	165	35	3.4
24161610	A6	140	106.375	133.4	13.5	104.8	M10	165	35	3.3
24181710	A8	140	139.719	171.4	17	104.8	M10	210	35	5.2
24181720	A8	160	139.719	171.4	17	133.4	M12	210	40	5.8
24182010	A8	170	139.719	171.4	17	133.4	M12	210	40	6.2
24112510	A11	220	196.869	235	21	171.4	M16	280	45	11.8
24123110	A15	300	285.775	330.2	25	235	M20	380	50	22
24175000	A20	380	412.777	463.6	27	330.2	M24	520	58	55