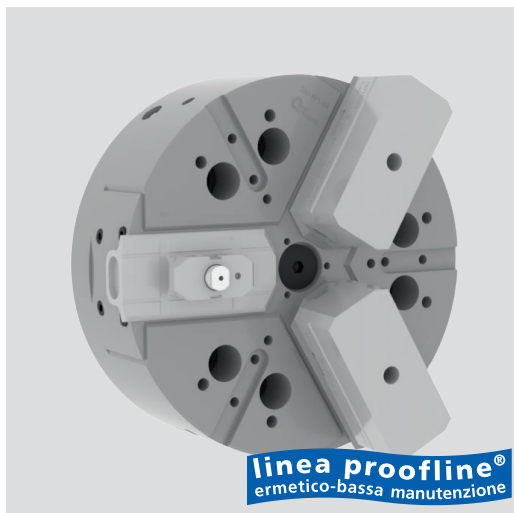


- griffe a ricambio rapido dei morsetti
- proofline® = mandrini ermetici - bassa manutenzione



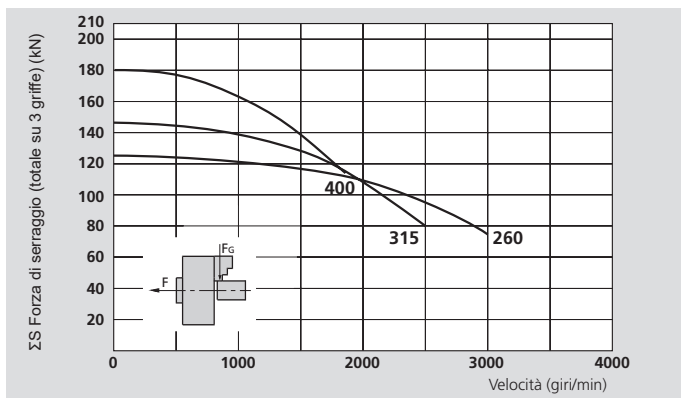
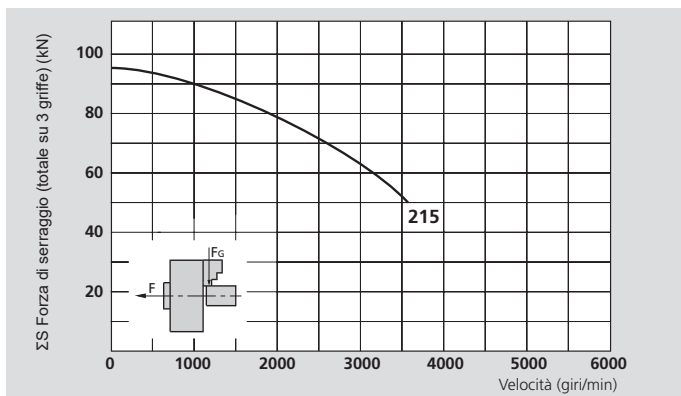
Applicazioni

- Mandrino ermetico con griffe a ricambio rapido dei morsetti
- Semplice aggancio e sgancio con pulsante a molla
- Serraggio di pezzi in serie produttive medio-grandi
- Sicurezza anti-sgancio accidentale
- Adatto a uso manuale e/o robotizzato
- Mandrino ermetico a bassa manutenzione, particolarmente adatto nelle lavorazioni a secco di fusioni o stampati, oppure per l'utilizzo di refrigerante ad alta pressione
- Grande corsa di serraggio e campo di presa con la stessa serie di morsetti
- Disponibili nelle versioni 215-400 e predisposti per cambio robotizzato
- Serie di pallet e morsetti semilavorati

Caratteristiche tecniche

- Corsa extra-lunga delle griffe
- Forza di serraggio costante grazie alla continua lubrificazione a grasso
- Foro centrale per il passaggio di aria e/o refrigerante
- Corpo e particolari interni cementati e temprati
- proofline® = mandrini ermetici - bassa manutenzione

Diagrammi della forza di serraggio dinamica

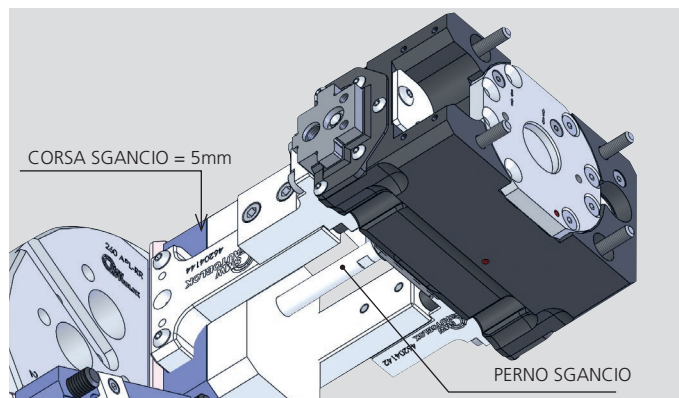


I dati nei diagrammi si riferiscono ad autocentranti a 3 griffe, in buone condizioni di usura e pulizia e ingrassati con grasso SMW-AUTOBLOK K67 come prescritto nel manuale d'uso. Le forze di serraggio statiche e dinamiche sono state misurate utilizzando una serie di morsetti di dotazione, non fuoriuscenti dal diametro dell'autocentrante.

⚠ Avviso per la sicurezza/rischio di danni:

Utilizzando morsetti più pesanti o in posizione più esterna oppure griffe fuoriuscenti dal diametro dell'autocentrante, sarà necessario ridurre proporzionalmente la velocità e/o la forza di trazione.

Esempio sgancio pallet



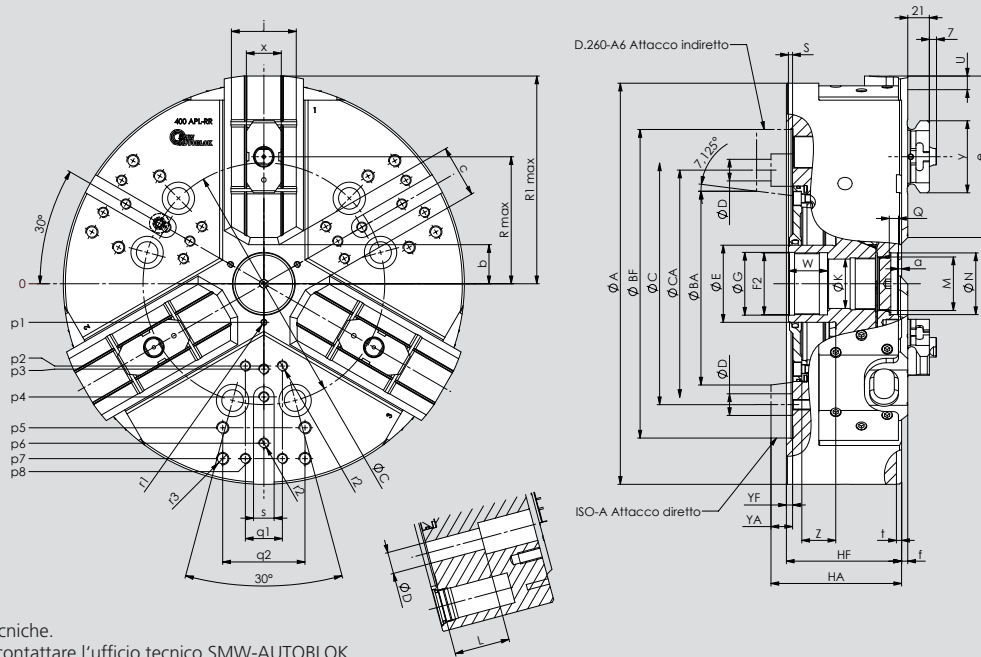
Dati tecnici

SMW-AUTOBLOK Modello		APL-RR 215	APL-RR 260	APL-RR 315	APL-RR 400
Codici APL-RR		77189521	77189526	77189531	77189540
Numero di griffe		3	3	3	3
Corsa per griffa	mm	8.5	9.7	12.1	13.3
Corsa del manicotto	mm	21	24	30	33
Forza di trazione massima*	kN	53	68	80	100
Forza di serraggio massima*	kN	95	125	145	180
Velocità massima	giri/min	3600	3000	2500	1900
Massa (senza morsetti)	kg	20	34	55,3	89
Momento d'inerzia	kg·m ²	0.12	0.31	0.73	1.77
Cilindri consigliati	Tipo	SIN-S 100 / 125	SIN-S 125 / 150	SIN-S 125 / 150	SIN-S 150 / 175

* per prese interne ridurre la massima forza di serraggio del 30%.

- griffe a ricambio rapido dei morsetti
- proofline® = mandrini ermetici - bassa manutenzione

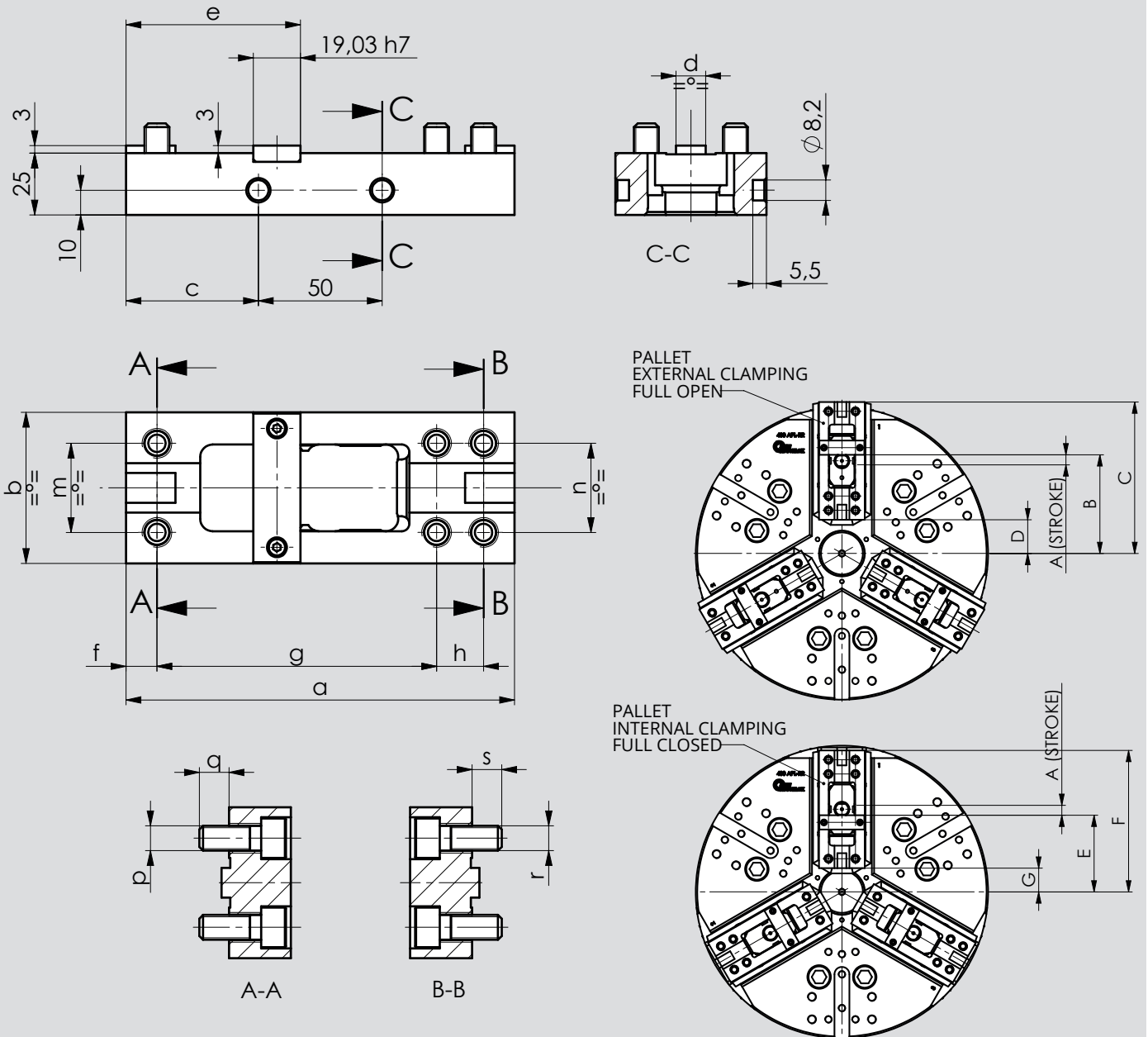
CORSA LUNGA



Con riserva di modifiche tecniche.
Per maggiori informazioni contattare l'ufficio tecnico SMW-AUTOBLOK.

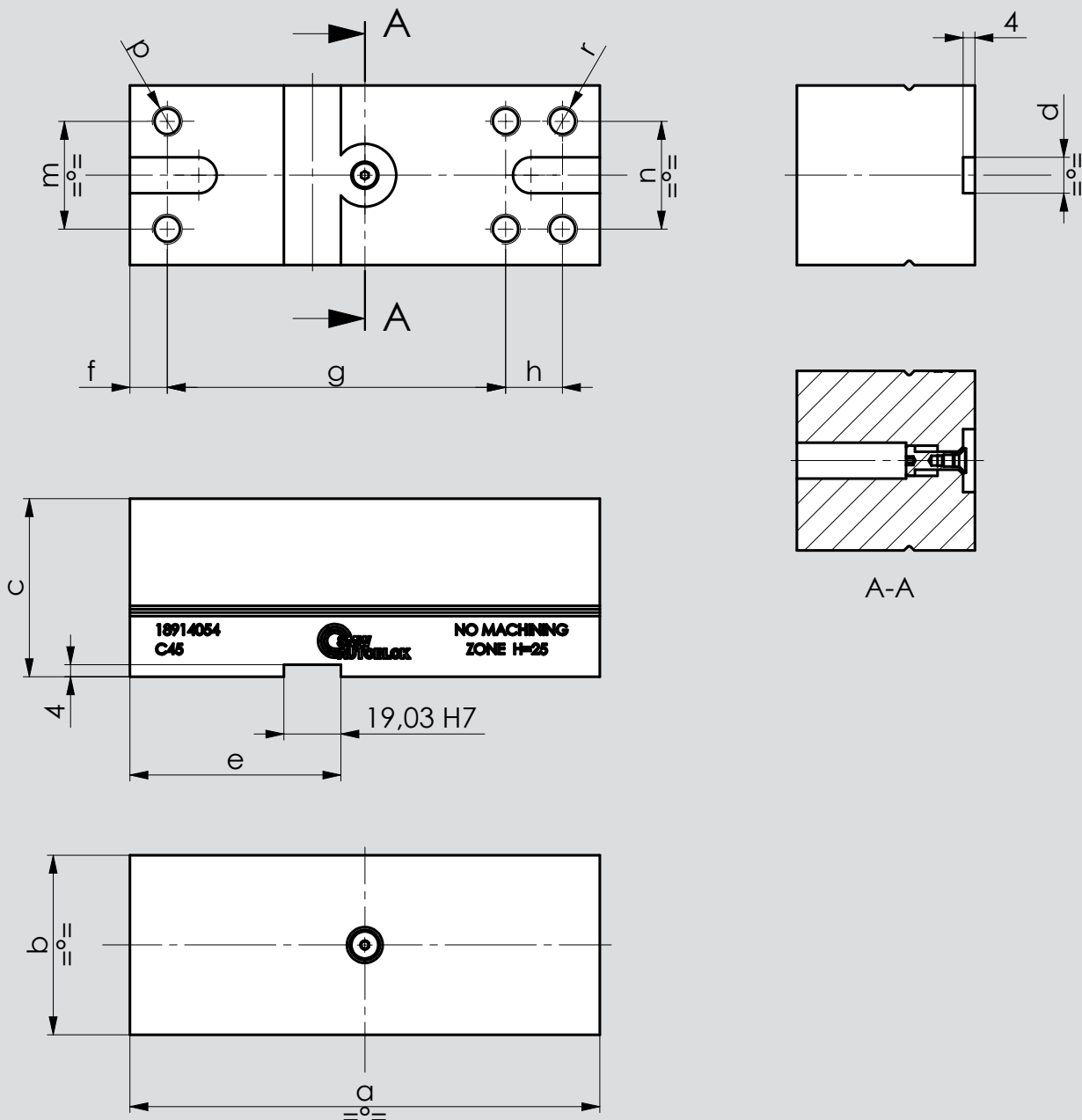
SMW-AUTOBLOK Modello			APL-RR 215	APL-RR 260	APL-RR 315	APL-RR 400
Codici APL-RR			77189521	77189526	77189531	77189540
Attacco			Z170*	Z220*	Z220*	Z300*
	A	mm	216	262	315	390
	Bf/BA H6	mm	170	220	220	300
	C	mm	133.4	171.4	171.4	235
	CA	mm	-	-	-	-
	D	mm	13.5	17	17	21
	E	mm	42	48	48	75
	F2	mm	M32 x 1.5	M38 x 1.5	M38 x 1.5	M60 x 1.5
	G H8	mm	33	39	39	61
	Hf/HA	mm	81	92	101	112
	K	mm	20	25	25	48
	L	mm	32	38	38	54
	M	mm	M22 x 1.5	M28 x 1.5	M28 x 1.5	M52 x 1.5
	N H9	mm	24	34	34	60
	Q	mm	5.5	5.5	5.5	9
Mandrino aperto	R1	mm	112.5	136	163.5	202
max.	R	mm	67	79.5	95.5	123.5
max./min.	S	mm	25 / 4	28 / 4	34 / 4	37 / 4
Corsa per griffa	U	mm	8.5	9.7	12.1	13.3
	W	mm	26	26	26	38
	Yf/YA	mm	5	5	5	6
max./min.	Z	mm	21 / 0	24 / 0	30 / 0	33 / 0
	a	mm	3	3	3	3
min.	b	mm	8.5	9	11	24.5
min.	c	mm	6.2	6	6	28
	e	mm	91,5	113	136,5	157
	f	mm	3	3	3	6
	j	mm	46	48	58	63
	x	mm	24	28	28	34
	y	mm	50	58	64	70
	p1	mm	16	21	21	37.5
	p2	mm	-	-	60	80
	p3	mm	49	55	62.5	83
	p4	mm	80	70	80	110
	p5	mm	80	102	102	140
	p6	mm	-	102	120	155
	p7	mm	-	-	135	170
	p8	mm	-	-	-	170
	q1	mm	-	-	30	36
	q2	mm	45	60	60	80
	r1	mm	M5 / 8	M6 / 10	M6 / 10	M6 / 12
	r2	mm	M8 / 17	M8 / 17	M8 / 17	M10 / 19
	r3	mm	M8 / 17	M10 / 19	M10 / 19	M12 / 22
	s	mm	16	16	16	20
	t	mm	5	5	5	5

* Montare le flange corrispondenti previste per gli attacchi ASA (capitolo 12).



Con riserva di modifiche tecniche.
Per maggiori informazioni contattare l'ufficio tecnico SMW-AUTOBLOK.

Modello		215	260	315	400		A	B	C	D	E	F	G
ID.No.	mm	18762154	18762654	18763154	18764054	215 APL-RR	8,5	71,7	112,4	21,4	53,7	104	13
a	mm	91	113	136	157	260 APL-RR	9,7	86	136	23	63,3	126,3	13,3
b	mm	46	51	54	61	315 APL-RR	12,1	102	163,5	27,5	76,9	151,4	15,4
c	mm	20,5	31,5	43	53,5	400 APL-RR	13,3	131,5	202	45	102,2	188,7	31,7
d (H7)	mm	8	12	12	12								
e	mm	40,7	50	61,5	70,5								
f	mm	8,5	10,5	14	12,5								
g	mm	72	90	108	113								
h	mm	x	x	x	19								
m	mm	26	30	30	36								
n	mm	26	30	30	36								
p	mm	M6	M10	M10	M10								
q	mm	12	12	12	12								
r	mm	M8	M10	M10	M10								
s	mm	14	12	12	12								
							A	B	C	D	E	F	G
						260 NTL-RR	9	86	136	23	64	127	14
						315 NTL-RR	11	102	163,5	27,5	78	152,5	16,5
						400 NTL-RR	12	131,5	202	45	103,4	189,9	32,9



Con riserva di modifiche tecniche.
Per maggiori informazioni contattare l'ufficio tecnico SMW-AUTOBLOK.

SMW-AUTOBLOK Modello		APL-RR 215	APL-RR 260	APL-RR 315	APL-RR 400
C45	mm	18912154	18912654	18913154	18914054
a	mm	91	113	136	157
b	mm	45	50	50	60
c	mm	44,5	49,5	49,5	59,5
d (H7)	mm	8	12	12	12
e	mm	40,7	50	61,5	70,5
f	mm	8,5	10,5	14	12,5
g	mm	72	90	108	113
h	mm	x	x	x	19
m	mm	26	30	30	36
n	mm	26	30	30	36
p	mm	M6x14	M10x14	M10x14	M10x14
r	mm	M8x16	M10x14	M10x14	M10x14