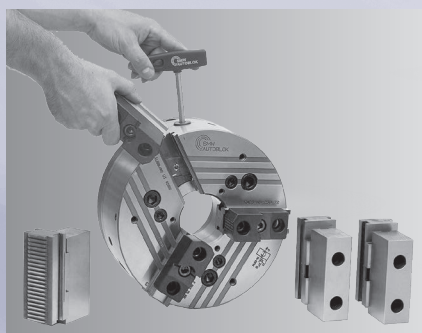


Ricambio rapido, alta produttività:

# Mandrini a ricambio possono essere usati tutti i morsetti esistenti



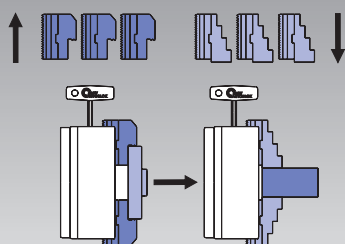
**KNCS®-NB** PASSAGGIO BARRA GRANDE

**KNCS®-NBX** PASSAGGIO BARRA EXTRA GRANDE

► COMPATIBILE CON TUTTI I MORSETTI ESISTENTI

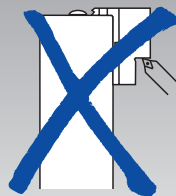
## Attrezzamento rapido

Ricambio dei morsetti in meno di 1 min



## Altissima ripetibilità di ricambio dei morsetti

Non è necessario ritornire i morsetti già preparati grazie alla ripetibilità di ricambio < 0,02 mm (KNCS-NB 210)

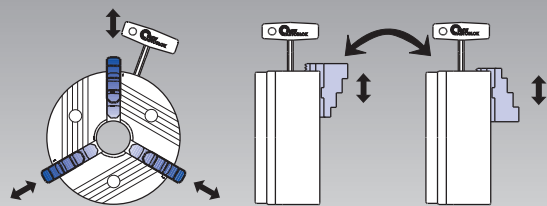


Guide delle griffe base molto lunghe e simmetriche. Ideali per chiusure sia esterne che interne.

## Sistema a cremagliere:

poca perdita di forza di serraggio in rotazione grazie alle cremagliere tangenziali; limitatissima isteresi dopo un arresto brusco della rotazione; altissima precisione di ripetibilità e concentricità; adatto al serraggio a doppia pressione "High-Low"

**Universale:** i morsetti possono essere spostati radialmente o ribaltati di 180° = meno morsetti

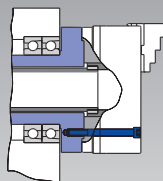


Morsetti spostabili radialmente

Morsetti ribaltati di 180°

## Montaggio diretto

attacco diretto



Attacchi normalizzati secondo la DIN 55026

Sistema SMW-AUTOBLOK originale di ricambio rapido dei morsetti con bloccaggio di sicurezza delle griffe

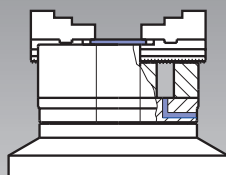
## Redditività

esempio tempi di ricambio/costi

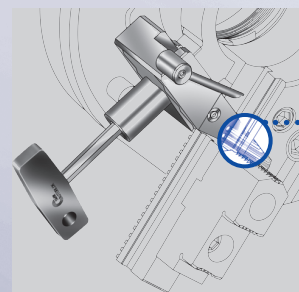
	Mandrino classico	KNCS®-NB
Ricambio dei morsetti	10 Min.	1 Min.
Ripresa dei morsetti	20 Min.	0 Min.
Ø Cod.di ricambi/giorno	2	2
Giorni lavoro/anno	230	230
Costo macchina/ora	\$ 60.-	\$ 60.-
Costo totale/anno	\$ 13800.-	\$ 460.-
<b>Risparmio annuo*</b>		<b>\$ 13340.-</b>

\* il risparmio aumenta ulteriormente se si effettuano ricambi ancora più frequenti

## Applicazioni con asse verticale



Versione per applicazioni verticali con coperchio e fori di drenaggio per il refrigerante.



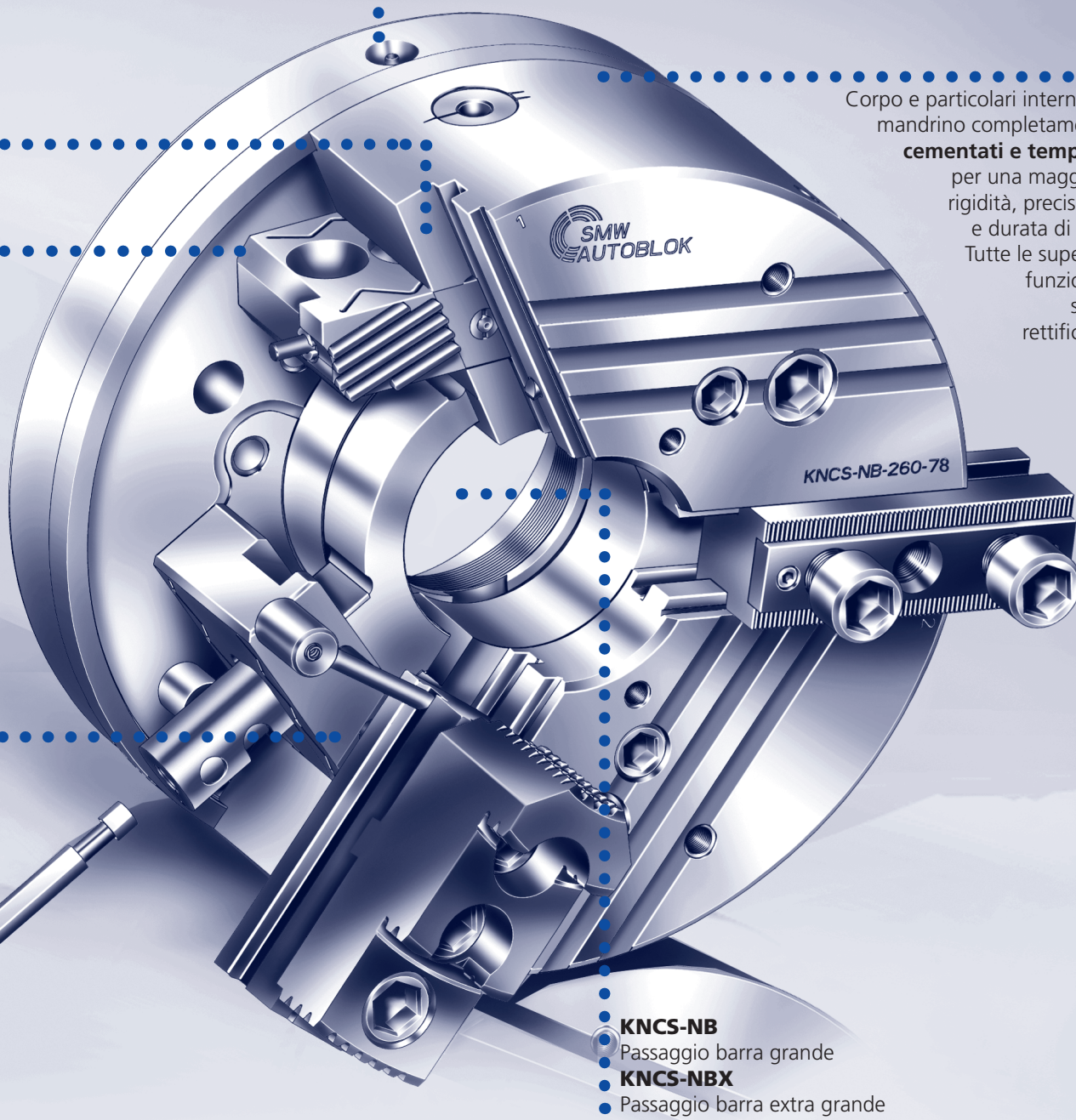
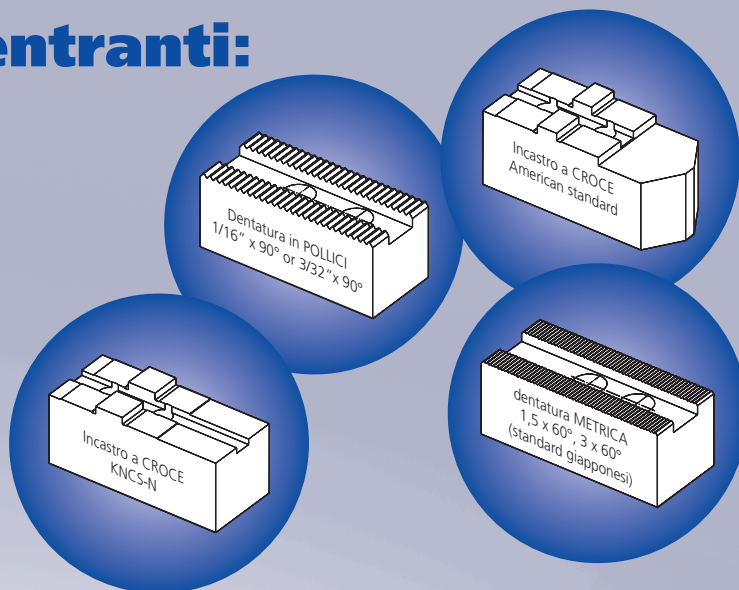
Non tutti i denti della cremagliera sono in presa = la chiave non può essere rimossa ed il mandrino azionato

# Economicità grazie all'utilizzo dei Vostri morsetti attualmente in dotazione sui seguenti autocentranti:

- SMW-AUTOBLOK
- Autoblok
- Buck
- Forkardt
- Gamet
- Howa
- Kitagawa
- Logansport
- Mario Pinto
- Matsumoto
- Pratt Burnerd
- Röhm
- Rotomors
- Schunk
- Berg
- Woodworth

Se i vostri morsetti non sono elencati,  
contattateci!

Facile ingrassaggio anche  
su macchine verticali grazie  
ai 3 ingrassatori radiali.



Corpo e particolari interni del  
mandrino completamente  
**cementati e temprati**  
per una maggiore  
rigidità, precisione  
e durata di vita.  
Tutte le superfici  
funzionali  
sono  
rettificate.

- **KNCS-NB**  
Passaggio barra grande
- **KNCS-NBX**  
Passaggio barra extra grande

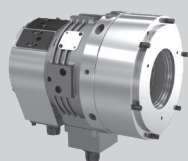
- Cilindri consigliati
- Esempi di montaggio
- Serraggio „High-Low” per pezzi facilmente deformabili

**KNCS®-NB**  
**KNCS®-NBX**

RICAMBIO RAPIDO DEI MORSETTI

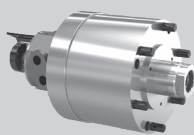
## Cilindri di attuazione idraulici con o senza passaggio barra

### VNK-T2



Cilindro idraulico con passaggio barra, valvole di sicurezza incorporate, controllo della corsa e carter di recupero del refrigerante (pmax. = 45 bar)

### SIN-S



Cilindro idraulico senza passaggio barra con valvole di sicurezza incorporate e controllo della corsa. Passaggio centrale per aria e/o refrigerante (pmax. = 70 bar)

### SIN-HL



Cilindro idraulico senza passaggio barra, per serraggio a doppia pressione („High-Low”), valvole di sicurezza incorporate, controllo della corsa. Passaggio centrale per aria e/o refrigerante (pmax. = 70 bar)

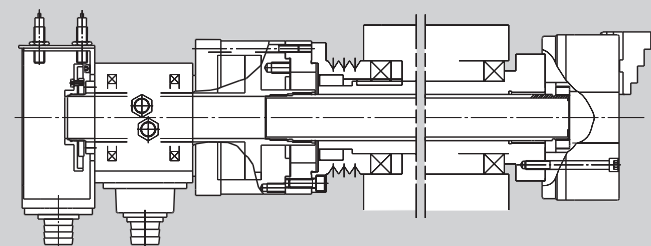
SMW-AUTOBLOK Modello		VNK-T2 130/52	VNK-T2 170/77	VNK-T2 225/95	VNK-T2 320/127	VSG 450/165	SIN-S 125	SIN-S 150	SIN-S 175	SIN-S 200	SIN-HL 100	SIN-HL 125	SIN-HL 150	SIN-HL 175
Trazione max	kN	58	76	100	123	138	71	108	150	196	49	77	108	154
n <sub>max.</sub>	giri/min	6300	5000	4000	3200	2000	6000	6000	5000	4000	7000	6000	6000	5000
Passaggio barra	mm	52.5	77	95.5	127.5	165	-	-	-	-	-	-	-	-

Per maggiori informazioni vedere pag. 313

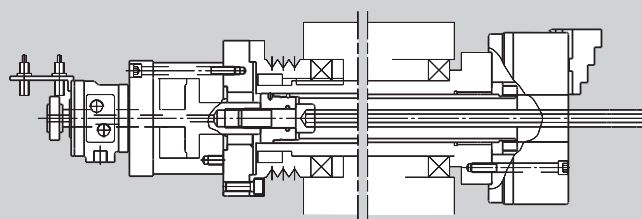
3

## Esempi di montaggio

### Passaggio barra completo VNK-T2

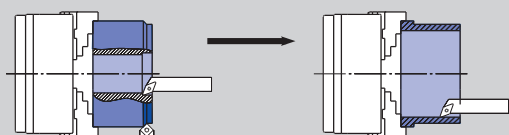


### Passaggio barra parziale con SIN-S/SIN-HL



## Serraggio „High-Low” per pezzi facilmente deformabili

### Principio



Operazione di sgrossatura  
Elevata forza di serraggio

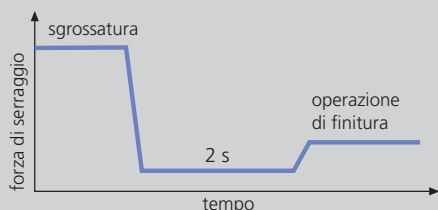
Operazione di finitura  
minore forza di serraggio

Per i pezzi deformabili SMW-AUTOBLOK propone il sistema di serraggio „High-Low”.

La grande forza di serraggio per l'operazione di sgrossatura è ridotta ad una quantità minore necessaria per l'operazione di finitura, senza aprire l'autocentrante.

Per il serraggio „High-Low”, oltre al cilindro senza passaggio barra SIN-HL è necessaria la modifica del circuito idraulico.

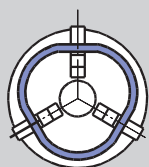
### Funzionamento



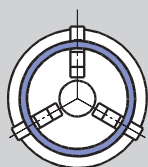
La combinazione tra un mandrino KNCS-N (o NB o NBX) con sistema a cremagliere e il cilindro SMW-AUTOBLOK SIN-HL compatibile con il ciclo „High-Low” permette una riduzione controllata della forza di serraggio.

Il pezzo rimane chiuso nel mandrino in sicurezza rilasciando però gli stress di deformazione. Il ciclo „High-Low” è programmabile ed è completo in circa 2 secondi.

### Risultato



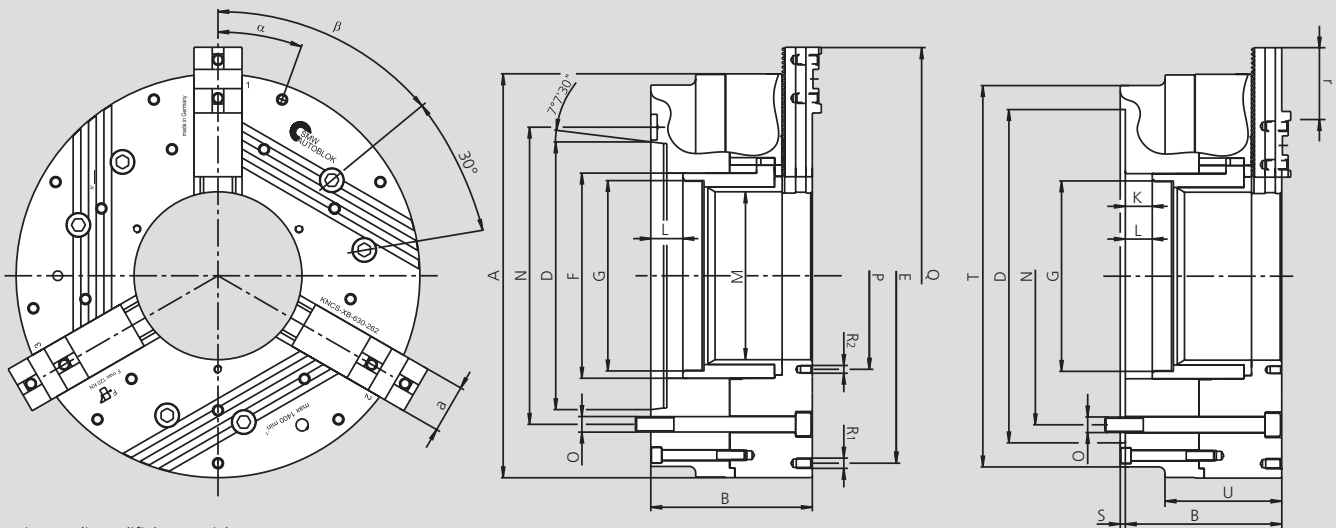
senza serraggio „high-low”



con serraggio „high-low”

Il risultato sono pezzi finiti con elevate tolleranze di circolarità grazie alle deformazioni minime subite durante la lavorazione di finitura.

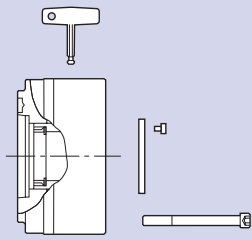
**Per maggiori informazioni siete pregati di contattare i tecnici SMW-AUTOBLOK.**



Con riserva di modifiche tecniche.  
Le dimensioni e le posizioni delle griffe basi sono variabili a seconda del tipo di griffe basi.  
Per maggiori informazioni contattare l'ufficio tecnico SMW-AUTOBLOK.

SMW-AUTOBLOK Modello		KNCS-NBX 425-170			KNCS-NBX 530-210			KNCS-NBX 630-262			KNCS-NBX 800-262			KNCS-NBX 1000-262		
Attacco	Dim.	Z380	A11	A15	Z380	A11	A15	Z520	A15	A20	Z520	A15	A20	Z520	A15*	A20
	<b>A</b>	425			530			630			800			1000		
	<b>B</b>	197	237	220	244	284	267	244	284*	269	244	284*	269	244	284*	269
	<b>D H6</b>	380	196.88	285.77	380	196.88	285.77	520	285.77	412.77	520	285.77	412.77	520	285.77	412.77
	<b>E</b>	330.2			420			420 / 585			420 / 585 / 750			420 / 585 / 750 / 915		
	<b>F</b>	222			262			320			320			320		
Filetto manicotto/profondità	<b>G</b>	M202 x 2 / 25			M240 x 2 / 28			M297 x 2 / 33			M297 x 2 / 33			M297 x 2 / 33		
Corsa del manicotto max.	<b>K</b>	32			42			42			42			42		
	<b>L</b>	32	72	55	42	82	55	42	82	67	42	82	67	42	82	67
	<b>M</b>	170			210			262			262			262		
Interasse viti di fissaggio	<b>N</b>	330.2	235.0	330.2	330.2	235.0	30.2	463.6	330.2*	463.6	463.6	330.2*	463.6	463.6	330.2*	463.6
Vite di fissaggio	<b>O</b>	M24	M20	M24	M24	M20	M24	M24	M24*	M24	M24	M24*	M24	M24	M24*	M24
	<b>P</b>	195			235			292			292			292		
	<b>Q</b>	487			598			745			915			1107		
Filettatura/profondità	<b>R1</b>	M12 / 16			M16 / 25			M16 / 25			M16 / 25			M16 / 25		
Filettatura/profondità	<b>R2</b>	M12 / 16			M16 / 25			M12 / 18			M12 / 18			M12 / 18		
	<b>S</b>	8			8			8			8			8		
	<b>T</b>	412			490			595			600			600		
	<b>U</b>	137			167			182			182			182		
	<b>a</b>	50			62			75			75			75		
Passo denti griffa base	-	5.5			7			7			7			7		
Disassamento griffa base	<b>r</b>	49.5			70			119			133			133		
Disassamento griffa base	denti	9			10			17			19			19		
$\alpha$	deg.	15° / 12 x 30°			20° / 9 x 40°			20° / 9 x 40°			20° / 9 x 40°			20° / 9 x 40°		
$\beta$	deg.	60			60			60			60			60		
Corsa per griffa at corsa del manicotto <b>K</b> max.	mm	8			10			10			10			10		
Forza di trazione massima al tirante	kN	115			120			120			120			120		
Forza di serraggio totale massima	kN	240			250			250			250			250		
Velocità massima	giri/min	2500			1500			1400			1000			850		
Massa senza morsetti	kg	164			320			395			635			985		
Momento d'inerzia	kg·m <sup>2</sup>	4.3			13			23			54			125		
<b>Cilindri cons. (senza foro)</b>	Mod.	<b>SIN-S 175 / 200</b>			<b>SIN-S 175 / 200</b>			<b>SIN-S 175 / 200</b>			<b>SIN-S 175 / 200</b>			<b>SIN-S 175 / 200</b>		
<b>Cilindri cons. (con foro)</b>	Mod.	<b>VSG 450-165</b>			<b>VSG 550-205</b>			<b>VSG 550-205</b>			<b>VSG 550-205</b>			<b>VSG 550-205</b>		

\* attacco indiretto con flangia di riduzione



Dim	KNCS-NBX 425-170	KNCS-NBX 530-210	KNCS-NBX 630-262	KNCS-NBX 800-262	KNCS-NBX 1000-262
<b>Attacco</b>					
Centraggio grande	Z380	Z380	Z520	Z520	Z520
A 11	160080	160090	069760	069770	069780
A 15	160081	160091			
A 20	160082	160092	069768	069778	069788
			069769	069779	069789

**Dotazione standard:**

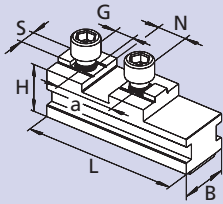
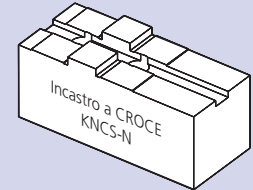
Mandrino + chiave di ricambio + viti di fissaggio + chiave di montaggio + serie di tappi di chiusura per foro mandrino (senza griffe basi e senza morsetti)

**Griffe base tipo**

**GBK-B**

KNCS-N standard Incastro a CROCE

**Morsetto riportato attuale**



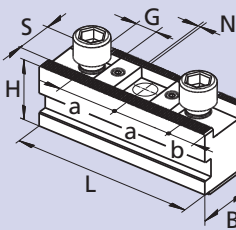
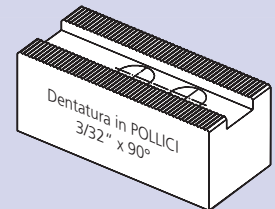
KNCS-NBX	425-170	530-210	630-262	800-262	1000-262
Cod.	039629	035565	035902	064604	069806
B	50	62	75	75	75
H	45.8	57	57	57	57
L	125	160	200	286	384
N	26	30	30	30 (2x)	30 (3x)
S	12	18	18	18	18
G (metrico)	M12	M16	M16	M16	M16
a	54	60	60	2 x 60	60

**Griffe base tipo**

**GBK-BD**

Dentatura in POLLICI (per morsetti SMW-AUTOBLOK standard)

**Morsetto riportato attuale**



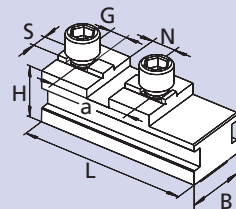
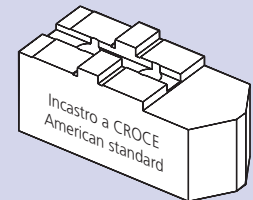
KNCS-NBX	425-170	530-210	630-262	800-262	1000-262
Cod.	036293	036294	036295	036296	-
B	50	62	75	75	-
H	45.8	61	61	61	-
L	125	160	200	287	-
N	3/32" x 90°	3/32" x 90°	3/32" x 90°	3/32" x 90°	-
S (guida)	25.5	25.5	25.5	25.5	-
G	M20	M20	M20	M20	-
a	2 x 38	38 / 49 / 38	38 / 38 / 52 / 38	3 x 38 / 60.7 / 2 x 38	-
b	17	17	18	17.5	-

**Griffe base tipo**

**GBK-BA**

American standard Incastro a CROCE

**Morsetto riportato attuale**



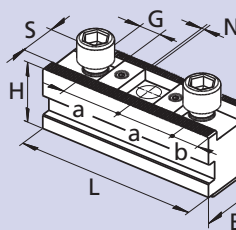
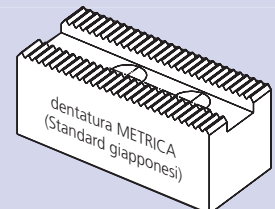
KNCS-NBX	425-170	530-210	630-262	800-262	1000-262
Cod.	039631	060561	060562	064590	069807
B	50	62	75	75	75
H	45.8	57	57	57	57
L	146	168	203	286	384
N	19.02	19.02	19.02	19.02 / (2x)	19.02 / (3x)
S	12.7	12.7	12.7	12.7	12.7
G (pollici)	3/4-10	3/4-10	3/4-10	3/4-10	3/4-10 / (4x)
a	76.2	76.2	76.2	2 x 76.2	76.2 / (3x)

**Griffe base tipo**

**GBK-BM**

dentatura METRICA

**Morsetto riportato attuale**

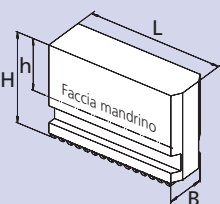


KNCS-NBX	425-170	530-210	630-262	800-262	1000-262
Cod.	035569	035570	035917	036708	-
B	50	62	75	75	-
H	45.8	61	61	61	-
L	125	160	200	287	-
N	1.5 x 60°	3 x 60°	3 x 60°	3 x 60°	-
S	22	25	25	25	-
G (metrico)	M20	M20	M20	M20	-
a	2 x 43	50 / 60	60/60/70.5/60	4 x 60	-
b	17	17	17	17.5	-

**Tipo morsetto**

**UVB-B**

Morsetto monoblocco tenero versione larga



KNCS-NBX	425	530	630 / 800 / 1000
Tipo	UVB-B 400	UVB-B 500	UVB-B 630
Cod.	238740	238912	5301060
B	50	62	75
H	125	160	160
h	60	105	105
L	148	175	230
kg/serie	20.7	38.8	61.5

CATALOGO MORSETTI

Richiesta o download da: [www.smwautoblok.com](http://www.smwautoblok.com)

