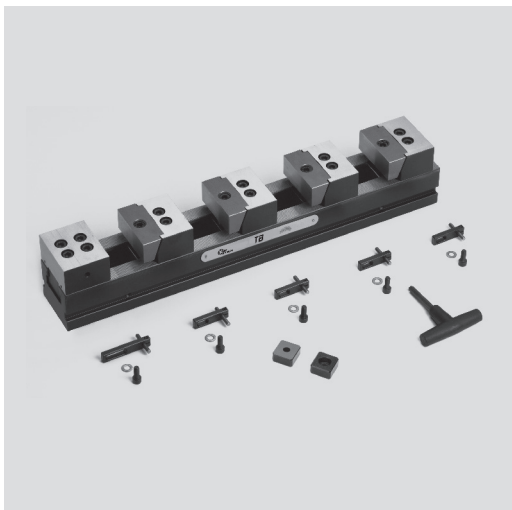


- Verzahnung 2.0 x 60°
- Optimales Preis- / Leistungsverhältnis



### Anwendung/Kundennutzen

- Volle Nutzung des Maschinentisches
- Modular: Breites Zubehörprogramm
- Hohe Wirtschaftlichkeit durch schnelles Umrüsten
- Einsetzbar als Einfachspanner oder Mehrfachspanner
- Komplettes Set mit 4 Spannstellen

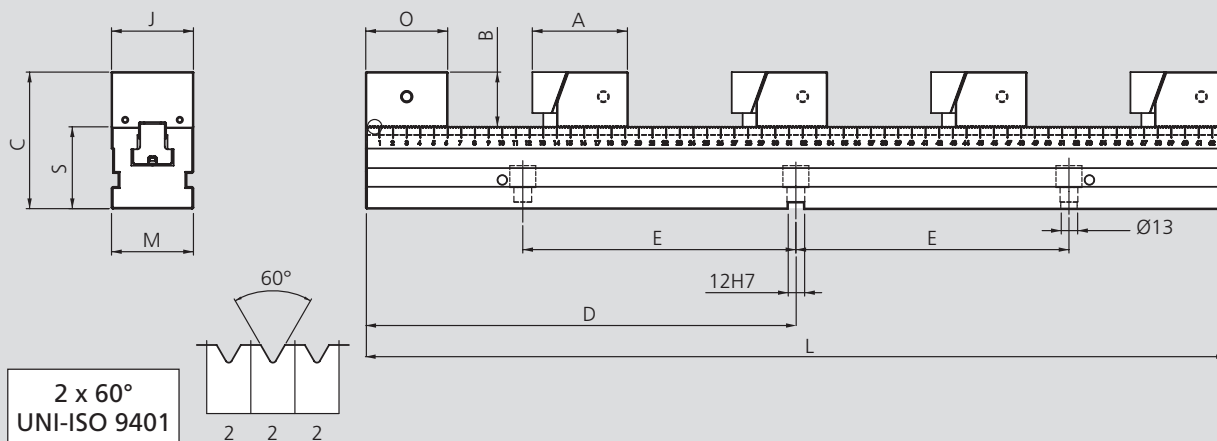
### Technische Merkmale

- Verzahnung 2.0 x 60°

### Lieferumfang

- Mehrfachspannsystem Set:
- 1 Spannschiene (verschiedene Längen)
  - 1 Fixbacke
  - 4 Mobilbacken-Set-Spanneinheit
  - 4 Seitenanschlag
  - 1 T-Griff-Spannschlüssel

## Technische Daten

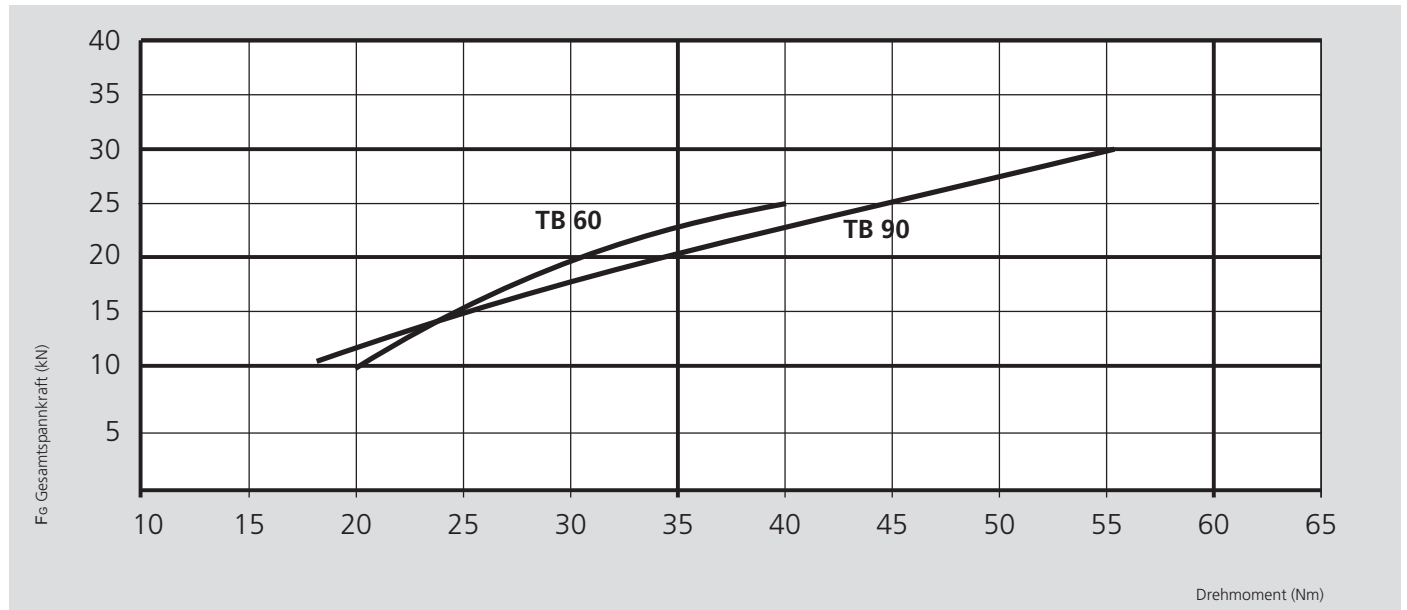


Technische Änderungen vorbehalten.

Typ	Id.-Nr.	A [mm]	B [mm]	C [mm]	D [mm]	E [mm]	J [mm]	L [mm]	M [mm]	O [mm]	S ±0.01 [mm]	Gewicht [kg]
TB 60-400	77588101	70	40	100	200	100	60	400	60	60	60	16.9
TB 60-500	77588102				250	150		500				18.9
TB 60-630	77588103				315	200		630				22.0
TB 90-400	77588201	80	45	115	200	100	90	400	90	70	70	27.6
TB 90-500	77588202				250	150		500				32.8
TB 90-630	77588203				315	200		630				36.7

- Verzahnung 2.0 x 60°
- Optimales Preis- / Leistungsverhältnis

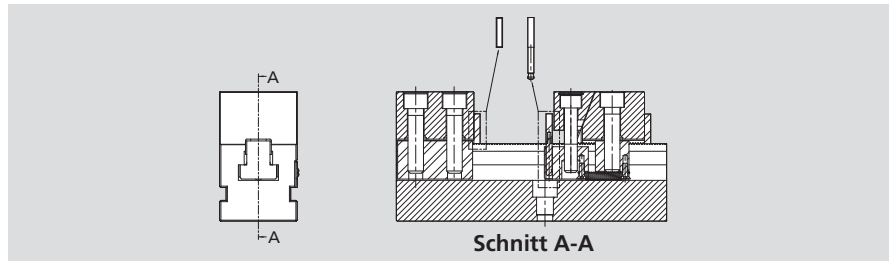
## Spannkraftdiagramm



## Spannweiten

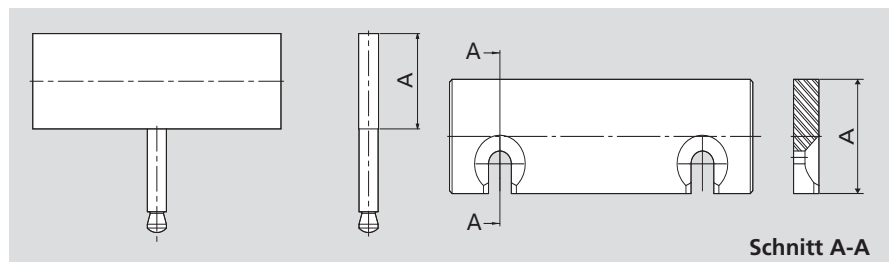
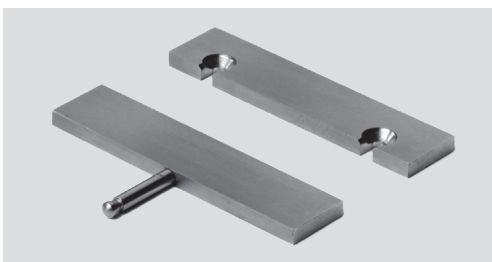
Typ	A max. [mm]			
	1	2	3	4
TB 60-400	270	100	43	15
TB 60-500	370	150	76	40
TB 60-630	500	215	120	73
TB 90-400	249	84	29	-
TB 90-500	349	134	62	26
TB 90-630	479	199	106	59

### TB Parallelleisten Set, 4 Paar



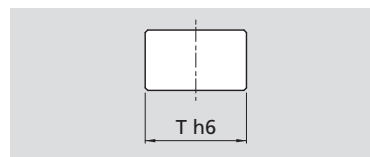
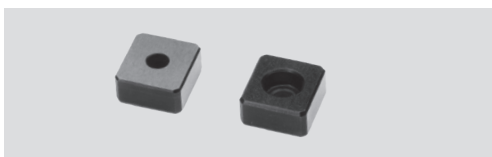
Typ	Id.-Nr.	Gewicht [kg]
TB 60	58819204	0.4
TB 90	58829204	0.7

### TB Parallelleisten, 1 Paar



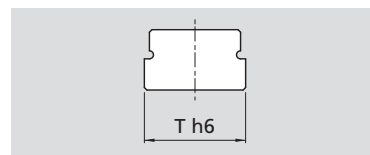
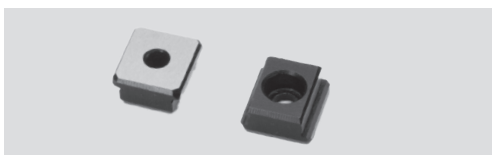
Typ	Id.-Nr.	A [mm]
TB 60	58813518	18
TB 60	58813523	23
TB 60	58813528	28
TB 60	58813537	37
TB 90	58823518	18
TB 90	58823523	23
TB 90	58823533	33
TB 90	58823542	42

### Nutensteine, 1 Paar



Typ	Id.-Nr.	T h6 [mm]
TB 60 / 90	58011592	12

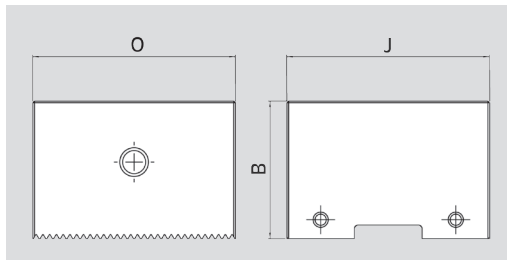
### Nutensteine, 1 Paar mit Sondermaß



Typ	Th6	Id.-Nr.					
		12 mm - h6	14 mm - h6	16 mm - h6	18 mm - h6	20 mm - h6	22 mm - h6
TB 60 / 90		-	58011593	58011594	58011595	58011596	58011597

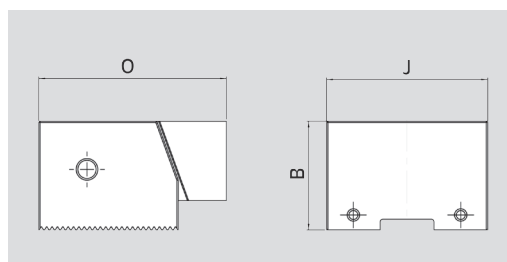
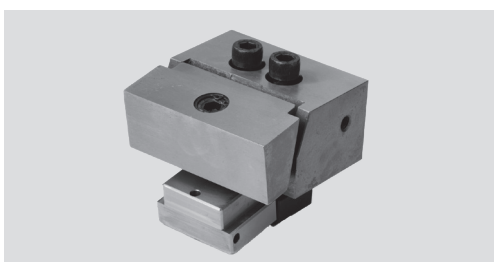
## Zubehör

### Festbacken, Set



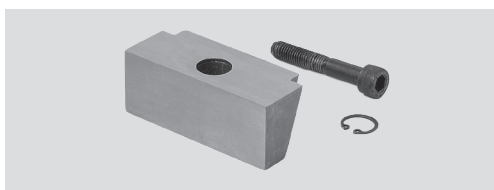
Typ	Id.-Nr.	B [mm]	J [mm]	O [mm]	Gewicht [kg]
TB 60	58817220	40	60	70	1.3
TB 90	58827220	45	90	80	2.8

### Verstellbacken mit Niederzug glatt, Set



Typ	Id.-Nr.	B [mm]	J [mm]	O [mm]	Gewicht [kg]
TB 60	77588123	40	60	70	1.4
TB 90	77588223	45	90	80	3

### Spanneinsatz, glatt



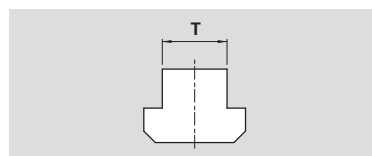
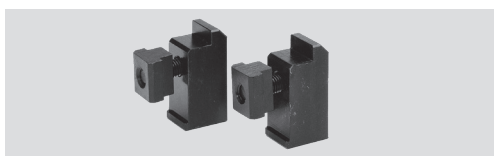
Typ	Id.-Nr.
TB 60	58810409
TB 90	58820409

### Werkstück-Anschlag



Typ	Id.-Nr.
TB 60	58315010 fix
TB 90	58325010 fix
TB 60 / 90	58315020 mobil

### Paar Spannpratzen, inkl. T-Nutenstein und Spannschraube



Typ	Id.-Nr.					
	12 mm	14 mm	16 mm	18 mm	20 mm	22 mm
TB 60	58012792	58012793	58012794	58012795	58012796	58012797
TB 90	58022792	58022793	58022794	58022795	58022796	58022797