

## PB-D

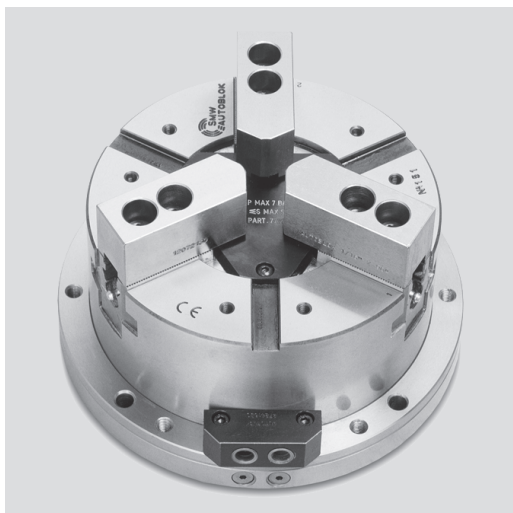
Dentatura in POLLICI  
2 o 3 griffe

## PB-C

Incastro a CROCE  
3 griffe

## Basi statiche a serraggio pneumatico Ø 130 - 315 mm

- con cilindro pneumatico incorporato
- 2 e 3 griffe



### Applicazioni

Unità autocentrante per il serraggio di pezzi su centri di lavoro o macchine speciali con pezzo statico

**PB-D:** griffe con dentatura in POLLICI (1/16" x 90°)

**PB-C:** griffe con incastro a CROCE (American standard)

**PB-M:** griffe con dentatura Metrica (1.5 mm x 60°) su richiesta

### Caratteristiche tecniche

- Base statica composta da mandrino a 2 o 3 griffe con cilindro pneumatico incorporato
- Design compatto
- Corpo interamente cementato e temprato per una maggiore precisione, rigidità e durata di vita

**Attenzione!** Nella tubazione di mandata è richiesta un'unità di filtro-lubrificazione composta da filtro, separatore acqua e ingrassatore

### Dotazione standard

Unità di bloccaggio  
1 serie di morsetti teneri (no PB-C)  
1 serie di tasselli a T (no PB-C)

### Esempio di ordine

Unità a 3 griffe 250 PB-C  
oppure  
Unità a 2 griffe 165 PBL-D2

## Dati tecnici

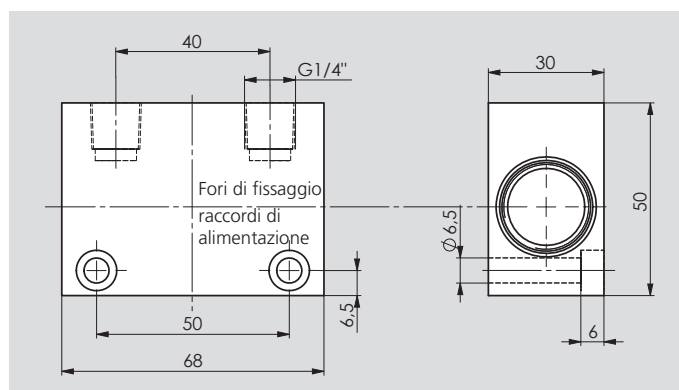
Modello SMW-AUTOBLOK		PB-D 130	PB-D 165 PB-C 165	PB-D 210 PB-C 210	PB-D 250 PB-C 250	PB-D 315 PB-C 315
Corsa per griffa	mm	3.2	3.6	4.4	5	6.3
Corsa per griffa PBL-D2 (2 griffe)*	mm	6	6.8	8.4	9.7	12
Superficie pistone	cm <sup>2</sup>	82	143	236	358	548
Pressione massima	bar	7	7	7	7	7
Forza di serraggio a 6 bar	kN	14	24	42	64	98
Forza di serraggio a 6 bar PBL-D2 (2 griffe)*	kN	9	16	26	39	60
Massa (senza morsetti)	kg	9	17	28	42	63

\* L'unità con mandrino a 2 griffe è unicamente disponibile con dentatura (in pollici o metrica) e corsa lunga delle griffe.

**Opzione per i mandrini PB-D e PB-C**  
**Valvola di sicurezza antiritorno per**  
mantenere la pressione all'interno del  
cilindro anche in seguito a una improvvisa  
mancanza della pressione di alimentazione.

## SAB

Unità con doppia valvola antiritorno  
di sicurezza cod. 27581620

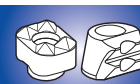


CATALOGO  
MORSETTI

Richiesta o download da:  
[www.smwautoblok.com](http://www.smwautoblok.com)



SMW-AUTOBLOK  
398



SMW-AUTOBLOK  
402

## Basi statiche a serraggio pneumatico Ø 130 - 315 mm

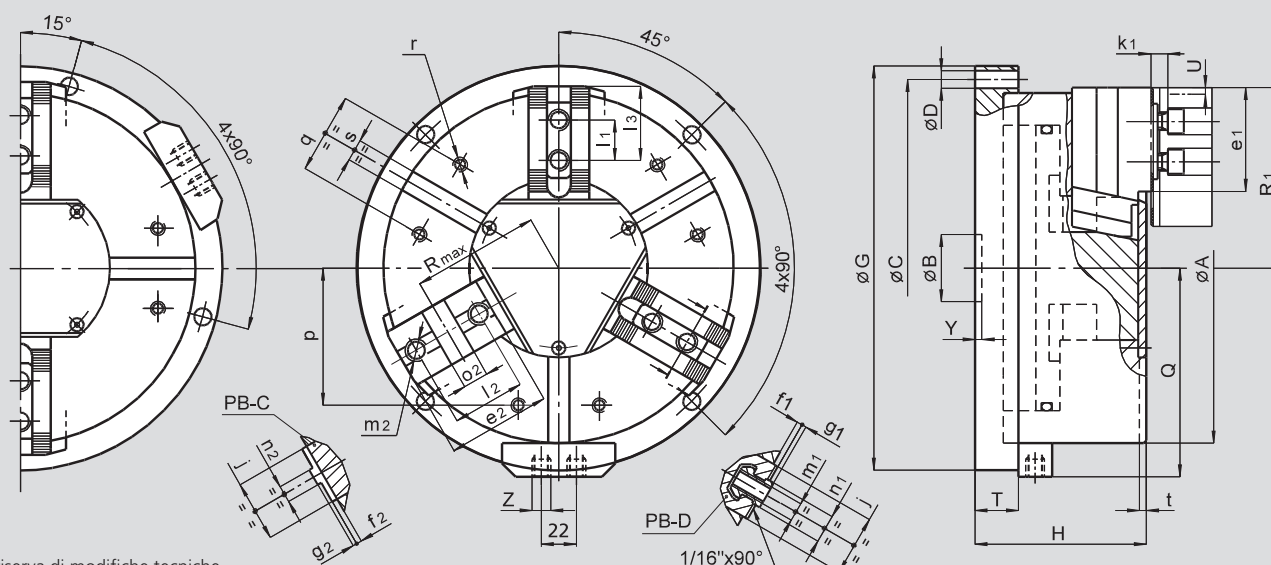
- con cilindro pneumatico incorporato
- 2 e 3 griffe

### PB-D

Dentatura in POLLICI  
2 o 3 griffe

### PB-C

Incastro a CROCE  
3 griffe



Con riserva di modifiche tecniche.  
Per maggiori informazioni contattare l'ufficio tecnico SMW-AUTOBLOK.

## Dimensioni comuni

Modello SMW-AUTOBLOK		PB-D 130	PB-D 165 PB-C 165	PB-D 210 PB-C 210	PB-D 250 PB-C 250	PB-D 315 PB-C 315
A	mm	135	170	215	260	315
B	mm	30	30	35	50	50
Interasse viti di fissaggio	C mm	155	190	235	280	340
Diametro di passaggio viti	D mm	9	11	11	13	13
G	mm	175	210	255	300	360
H	mm	89	100	117	127	141
Q	mm	93	110	133	155	183
T	mm	25	27	30	32	32
Corsa per griffa (3 griffe)	U mm	3.2	3.6	4.4	5	6.3
Corsa per griffa PBL-D2 (2 griffe)	U mm	6	6.8	8.4	9.7	12
Y	mm	5	5	5	5	5
Raccordi pneumatici	Z poll.	R1/4"	R1/4"	R1/4"	R1/4"	R1/4"
j	mm	26	30	36	45	45
k1	mm	10	10	11	12	12
p	mm	52	65	80	102	120
q	mm	30	36	45	60	60
r	mm	M6	M8	M8	M10	M10
s H12	mm	12	16	16	16	16
t	mm	5	5	5	5	5

## Dimensioni dei mandrini PB-D e PBL-D2

Modello SMW-AUTOBLOK		PB-D 130	PB-D 165	PB-D 210	PB-D 250	PB-D 315
e1	mm	37	48	60	77	99
f1	mm	3	4	3	4	4
g1	mm	2.5	2.5	2.5	3.5	3.5
l1	mm	16	16.5	23	30	30
Posizione del tassello min./max.	l3 mm	23/30	24/40	33/50	43/62	43/84
m1	mm	M8	M10	M12	M16	M16
n1 h8	mm	12	14	17	21	21
Mandrino aperto (3 griffe)	R1 mm	71	89	110	134	162
Mandrino aperto PBL-D2 (2 griffe)	R1 mm	74	92	114	138.5	168

## Dimensioni dei mandrini PB-C (disponibili solamente a 3 griffe)

Modello SMW-AUTOBLOK		PB-C 130	PB-C 165	PB-C 210	PB-C 250	PB-C 315
e2	mm	-	54	71	77	99
f2	mm	-	4	4	4	4
g2	mm	-	3	3	3	3
l2	mm	-	38	44.4	54	63.5
m2	mm	-	M10	M12	M16	M16
n2 h8	mm	-	7.94	7.94	12.70	12.70
o2 H7	mm	-	12.68	12.68	19.03	19.03
Mandrino aperto	R1 mm	-	89	110	134	162
Mandrino aperto	Rmax mm	-	62	77	94	109