

# STV

---

**TWIN VISE PNEUMATICHE  
CON SERRAGGIO A MOLLA**

**125-180-225**

# STV-2N STV-2L

Twin Vise pneumatica a molla

- Valvola pneumatica opzionale di controllo
- Chiusura a molla
- apertura/chiusura griffa (controllo corsa)
- STV-2N: Corsa normale
- Protetta
- STV-2L: Corsa lunga

## Applicazioni/Benefici cliente

- Design compatto
- Protezione delle guide delle griffe dall'ingresso di impurità e trucioli
- Altissima precisione di ripetibilità
- Altissima rigidità

## Dotazione standard

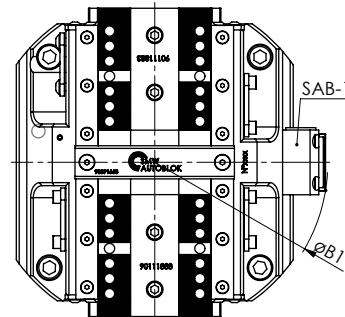
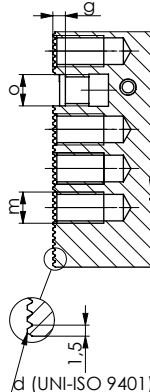
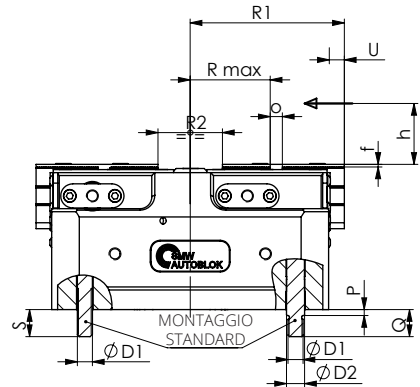
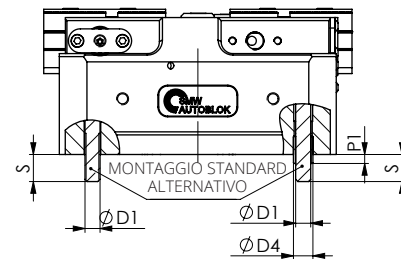
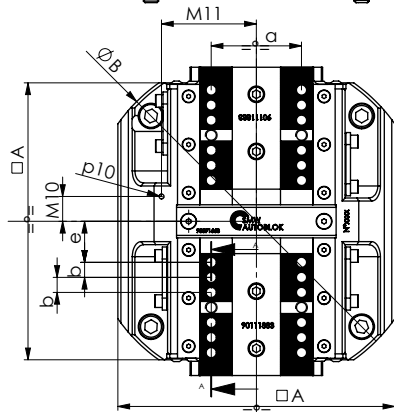
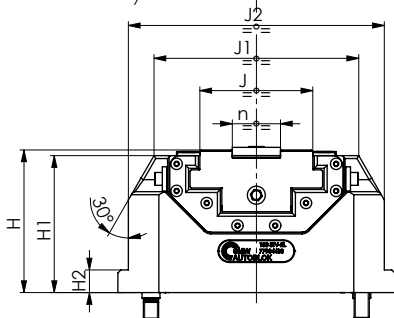
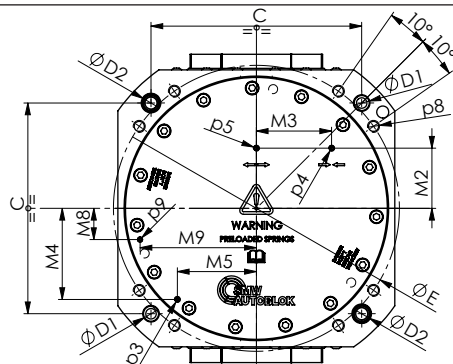
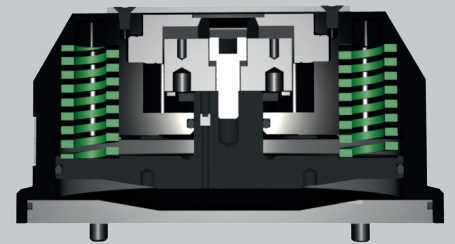
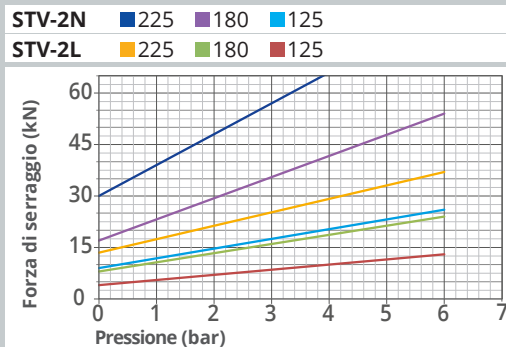
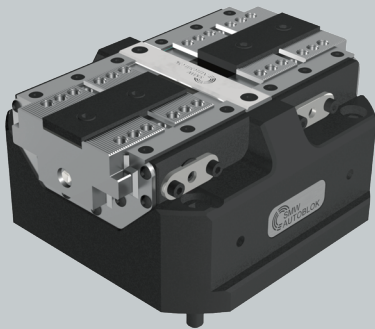
Morsa autocentrante senza morsetti  
Incluse tutte le viti e le bocche di centraggio

### UTILIZZO IN ROTAZIONE

La morsa può essere impiegata fino a max 500 rpm ma solo se utilizzata con molle + funzione turbo a minimo 3 bar e con il peso dei morsetti non superiore a quelli standard.

## Caratteristiche tecniche

- Chiusura a molla, apertura pneumatica
- Incremento della forza di serraggio grazie alla funzione Turbo
- Corpo e componenti funzionali temprati per una maggiore precisione e durata di vita
- Predisposta alla pressurizzazione
- Griffe base incastro a croce e dentatura metrica 1,5mmx60°
- Solo per serraggio esterno
- Valvola di sicurezza SAB-1 che mantiene la pressione all'interno del cilindro senza la necessità di alimentazione continua durante la lavorazione o lo stoccaggio dei pallet (opzionale, pag. 30)
- Valvola pneumatica di controllo apertura/chiusura griffa-controllo corsa (opzionale, pag.30)
- Lubrificata con grasso SMW-Autoblok K67
- Sistema di controllo corsa tramite proximity (opzionale, vedere pag. 29)
- Sistema PEL



Con riserva di modifiche tecniche

# DATI TECNICI

MODELLO	CODICE	TIPO DI CORSA	FORZA MASSIMA DI SERRAGGIO A METÀ CORSA		CORSO PER GRIFFA	AREA PISTONE	PRESSIONE RIAPERTURA	PRESSIONE MASSIMA DI ESERCIZIO	RIPETIBILITÀ	PESO
			SOLO MOLLE	MOLLE+TURBO						
125 STV-2N	77904312	NORMALE	9 kN	26 kN	2,6 mm	78 cm <sup>2</sup>	5 bar	6 bar	0,01 mm	7 Kg
125 STV-2L	77904412	LUNGA	4 kN	13 kN	6 mm					
180 STV-2N	77904318	NORMALE	17 kN	54 kN	3 mm	170 cm <sup>2</sup>	5 bar	6 bar	0,01 mm	17,5 Kg
180 STV-2L	77904418	LUNGA	8 kN	24 kN	8,4 mm					
225 STV-2N	77904322	NORMALE	30 kN	66 kN	4,2 mm	250 cm <sup>2</sup>	6 bar	4 bar	0,02 mm	28 Kg
225 STV-2L	77904422	LUNGA	13,5 kN	37 kN	10,2 mm			6 bar		

MODELLO CON VALVOLA SAB-1	CODICE	TIPO DI CORSA	COMPOSIZIONE	PRESSIONE MIN/MAX DI ESERCIZIO	
125 STV-2N + SAB-1	77904812	NORMALE	77904312 + 27581810	3,5/6 bar	
125 STV-2L + SAB-1	77904912	LUNGA	77904412 + 27581810	3,5/6 bar	
180 STV-2N + SAB-1	77904818	NORMALE	77904318 + 27581810	3,5/6 bar	
180 STV-2L + SAB-1	77904918	LUNGA	77904418 + 27581810	3,5/6 bar	
225 STV-2N + SAB-1	77904822	NORMALE	77904322 + 27581810	3,5 bar	4 bar
225 STV-2L + SAB-1	77904922	LUNGA	77904422 + 27581810	3,5 bar	6 bar

STV-2		125	180	225
A		125	184	225
B (Ø)		162	225	284
B1 (Ø)	INGOMBRO VALVOLA SAB-1	186	230	276
C		100	140	180
D1(Ø)		M8	M10	M12
D2 (Øf7)		10	12	14
D4 (Øjs7)		11	13	16
E (Ø)		136	190	240
H		80,5	94,7	102
H1		77	91	98
H2			15	15
J		47	75	94
J1		100	136	172
J2		125	170	216
M2		32	40	50
M3		29,5	50	65
M4		40,5	60,5	79
M5		38,5	52,5	63
M8		10,6	20,7	15
M9		54,5	77,3	99,9
M10		10,5	16,5	15
M11		46	63	81
P		4	4	5
P1		4	6	6
Q		15	18	20
R max	MIN/MAX (CORSO LUNGA)	25.6/31.6	44.8/53.2	54.5/64.7
R max	MIN/MAX (CORSO NORMALE)	25,4/28	45/48	54,5/58,7
R1	MIN/MAX (CORSO LUNGA)	64,5/70,5	94/102,4	114,5/124,7
R1	MIN/MAX (CORSO NORMALE)	64,4/67	94,5/97,5	114,8/119
R2	MIN/MAX (CORSO LUNGA)	20/32	26/42,8	30/50,4
R2	MIN/MAX (CORSO NORMALE)	19,8/25	26/32	30,6/39
S		15	18	20
U	CORSO LUNGA	6	8,4	10,2
U	CORSO NORMALE	2,6	3	4,2
a		35	60	80
b		7	10	10
d	DENTATURA	1,5x60°	1,5x60°	1,5x60°
e	MIN/MAX (CORSO LUNGA)	14.6/20.6	18.8/27.2	28.5/38.7
e	MIN/MAX (CORSO NORMALE)	14.4/17	19/22	28.5/32.7
f		1,8	1,8	2
g		2,7	3,2	4
h		16	25	35
m		M6x10	M8x12	M8x12
n (g6)		20	32	40
o (H7)		6	8	8
p3	CONTROLLO APERTURA/CHIUSURA (C.CORSO) PNEUM. O PRESSURIZZAZ	M4	M4	M4
p4	CHIUSURA MORSA	M4	M4	M4
p5	APERTURA MORSA	M4	M4	M4
p8		M6x12	M8x16	M10x18
p9		M4	M4	M4
p10		M4	M4	M4

# STV-3N STV-3L

Twin Vise pneumatica a molla

- Valvola pneumatica opzionale di controllo
- Chiusura a molla
- apertura/chiusura griffa (controllo corsa)
- STV-3N: Corsa normale
- Protetta e a 3 griffe
- STV-3L: Corsa lunga

## Applicazioni/Benefici cliente

- Design compatto
- Protezione delle guide delle griffe dall'ingresso di impurità e trucioli
- Altissima precisione di ripetibilità
- Altissima rigidità

## Dotazione standard

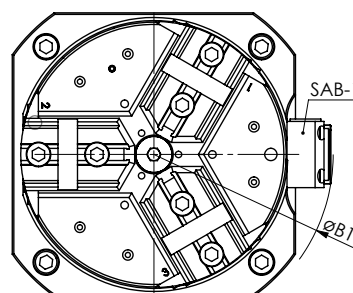
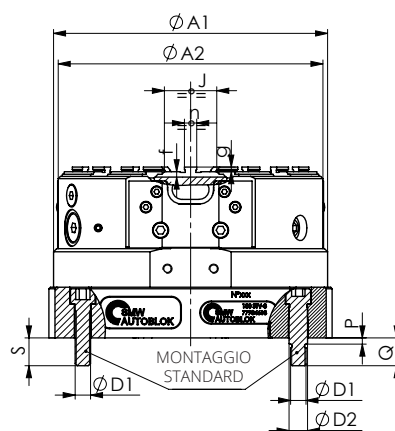
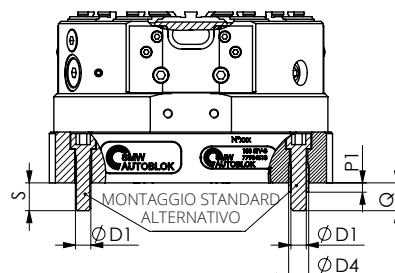
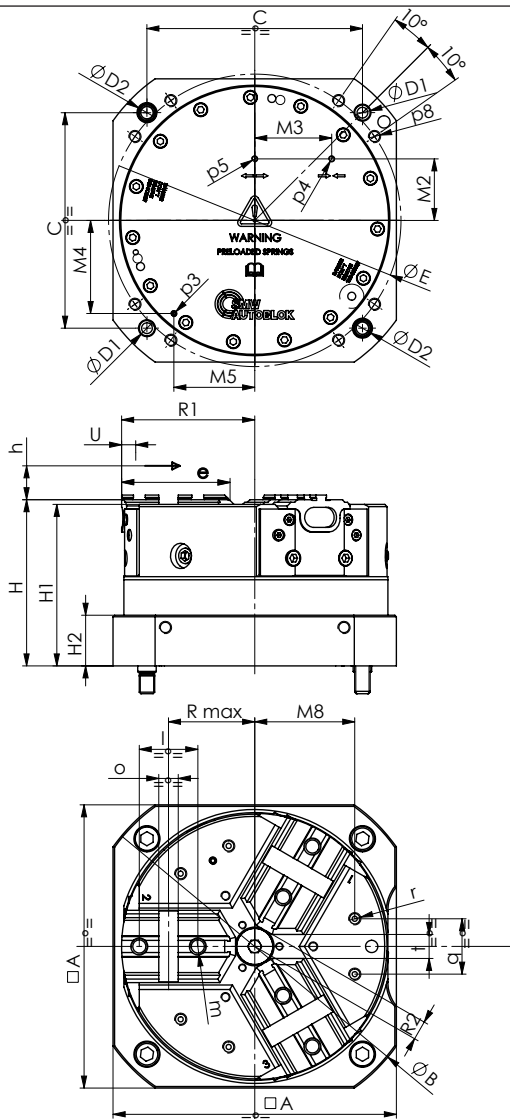
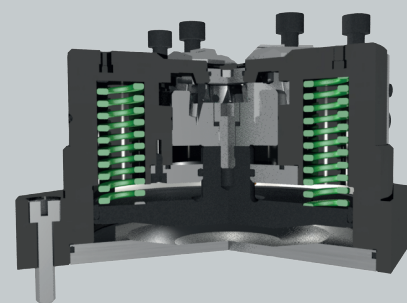
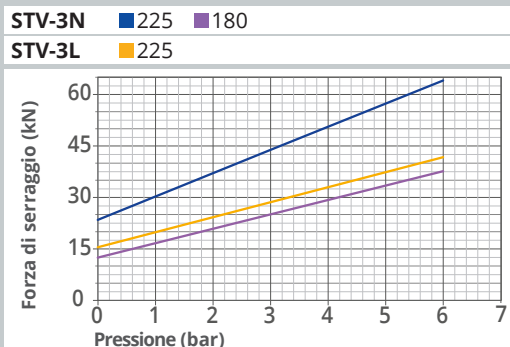
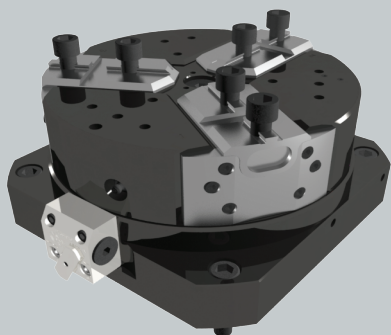
Morsa autocentrante senza morsetti  
Incluse tutte le viti e le bocche di centraggio

### UTILIZZO IN ROTAZIONE

La morsa può essere impiegata fino a max 1000 rpm per la versione corsa normale e max 800 rpm per la versione corsa lunga ma solo se utilizzata con molle + funzione turbo a minimo 3 bar e con il peso dei morsetti non superiore a quelli standard.

## Caratteristiche tecniche

- Chiusura a molla, apertura pneumatica
- Incremento della forza di serraggio grazie alla funzione Turbo
- Corpo e componenti funzionali temprati per una maggiore precisione e durata di vita
- Predisposta alla pressurizzazione
- 3 griffe ad Incastro a croce
- Solo per serraggio esterno
- Valvola di sicurezza SAB-1: mantiene la pressione all'interno del cilindro senza la necessità di alimentazione continua durante la lavorazione o lo stoccaggio dei pallet (opzionale, pag. 30)
- Valvola pneumatica di controllo apertura/chiusura griffa-controllo corsa (opzionale, pag.30)
- Lubrificata con grasso SMW-Autoblok K67



Con riserva di modifiche tecniche

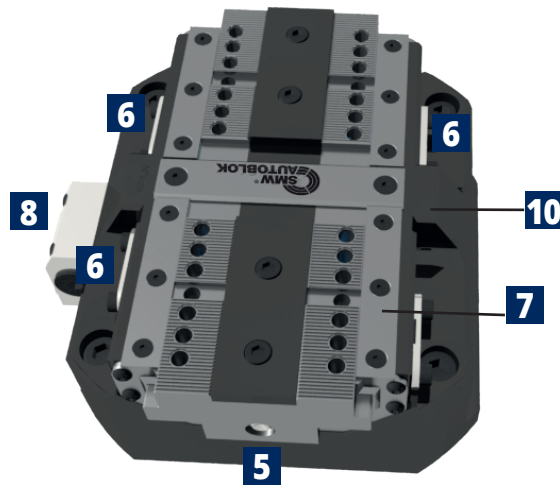
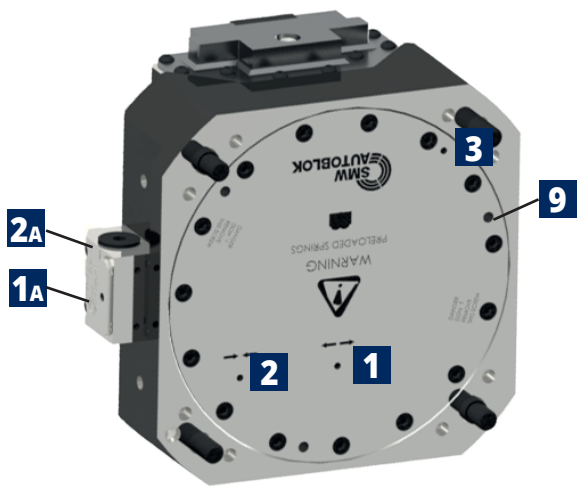
## DATI TECNICI

MODELLO	CODICE	TIPO DI CORSA	FORZA MASSIMA DI SERRAGGIO A METÀ CORSA		CORSA PER GRIFFA	AREA PISTONE	PRESSIONE RIAPERTURA	PRESSIONE MASSIMA DI ESERCIZIO	PESO
			SOLO MOLLE	MOLLE+TURBO					
180 STV-3N	77904618	NORMALE	13 kN	38 kN	3.8 mm	170 cm <sup>2</sup>	5 bar	6 bar	18 Kg
225 STV-3N	77904622	NORMALE	24 kN	64 kN	4.2 mm	250 cm <sup>2</sup>	6 bar	6 bar	29.5 Kg
225 STV-3L	77904722	LUNGA	16 kN	42 kN	8 mm	250 cm <sup>2</sup>	6 bar	6 bar	29.5 Kg

MODELLO CON VALVOLA SAB-1	CODICE	TIPO DI CORSA	COMPOSIZIONE	PRESSIONE MIN/MAX DI ESERCIZIO
180 STV-3N + SAB-1	77905018	NORMALE	77904618 + 27581810	3.5/6 bar
225 STV-3N + SAB-1	77905022	NORMALE	77904622 + 27581810	
225 STV-3L + SAB-1	77905122	LUNGA	77904722 + 27581810	

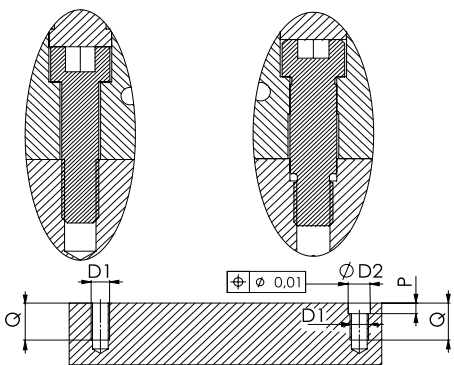
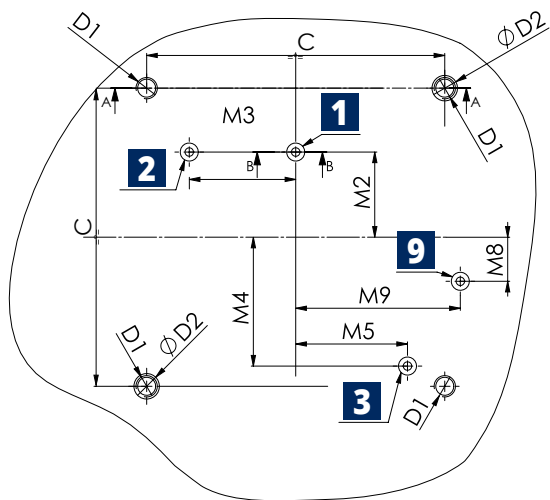
STV-3		180	225
A		184	225
A1		178	222
A2		172	216
B (∅)		225	284
B1 (∅)	INGOMBRO VALVOLA SAB-1	233	276
C		140	180
D1(∅)		M10	M12
D2 (∅f7)		12	14
D4 (∅js7)		13	16
E (∅)		190	240
H		108	115
H1		105	112
H2		33	38
J		34	46
M2		40	50
M3		50	65
M4		60,5	79
M5		52,5	63
M8		65	80
P		4	5
P1		6	6
Q		18	20
R max	MIN/MAX (CORSA NORMALE)	52.2/56	67,8/72
R1	MIN/MAX (CORSA NORMALE)	82,7/86,5	103.8/108
R2	MIN/MAX (CORSA NORMALE)	8,7/12,5	12.8/17
R max	MIN/MAX (CORSA LUNGA)	/	68/76
R1	MIN/MAX (CORSA LUNGA)	/	104.5/112.5
R2	MIN/MAX (CORSA LUNGA)	/	9/17
S		18	20
U	CORSA NORMALE	3,8	4.2
U	CORSA LUNGA	/	8
e		70	87
f		3,5	3,5
g		3	3
h		25	35
l		38	44,4
m		M10x12	M12x14
n (h8)		7,94	7,94
o (H7)		12,68	12,68
p3	CONTROLLO APERTURA/CHIUSURA (C.CORSA) PNEUM. O PRESSURIZZAZ	M4	M4
p4	CHIUSURA MORSA	M4	M4
p5	APERTURA MORSA	M4	M4
p8		M8x16	M10x18
q		36	45
r		M8x10	M8x10
t	MIN/MAX (CORSA NORMALE)	9/15,6	13.5/20,9
t	MIN/MAX (CORSA LUNGA)	/	6.8/20.9

# ISTRUZIONI DI MONTAGGIO



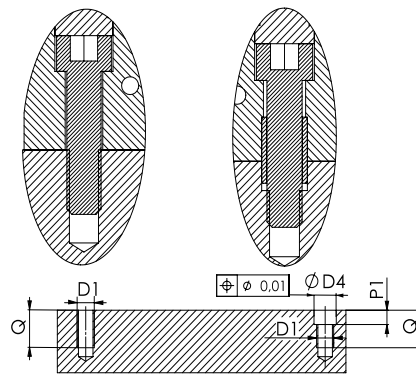
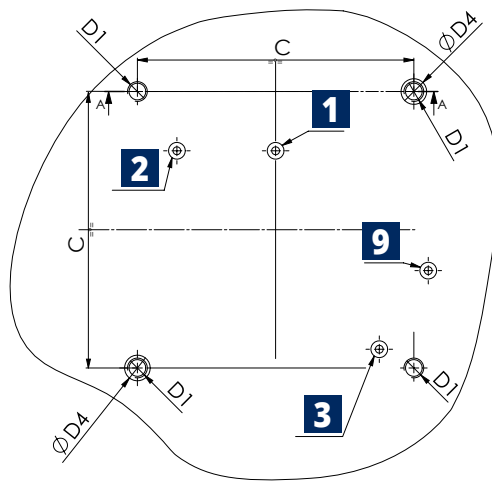
## SOLUZIONE STANDARD 1

Precisione di posizionamento morsa:  $\pm 0,03$  mm



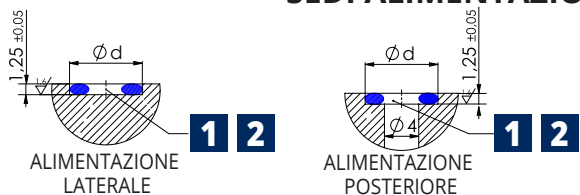
## SOLUZIONE STANDARD 2

Precisione di posizionamento morsa:  $\pm 0,025$  mm



**TUTTE LE VITI E LE BOCCOLE DI CENTRAGGIO INCLUSE**

## SEDI ALIMENTAZIONE: ESECUZIONE OBBLIGATORIA



- 1** Apertura-Alimentazione Posteriore
- 2** Chiusura-Alimentazione Posteriore
- 3** Controllo apert./chiusura pneum. o pressurizz\*
- 6** Sedi proximity
- 8** Valvola di sicurezza SAB-1 (opzionale ved. pag.30)
- 1A** Apertura-Alimentazione Laterale
- 2A** Chiusura-Alimentazione Laterale
- 5** Ingrassatori
- 7** Valvola pneum.controllo apertura/chiusura griffa (opzion. pag.30)
- 9** Ingresso Sistema PEL\*\* (sulla flangia posteriore)
- 10** Uscita Sistema PEL\*\* (sotto la flangia anteriore)

\*La pressurizzazione può essere usata solo senza la valvola  
\*\*I punti 9 e 10 presenti solo nelle versioni a 2 griffe.

STV	C	D1	D2H7	D4H7	M2	M3	M4	M5	M8	M9	P	P1	Q	Ød	OR
125	100	M8	10	11	32	29,5	40,5	38,5	10,6	54,5	6	6	18	8	OR2018
180	140	M10	12	13	40	50	60,5	52,5	20,7	77,3	6	7	21	8,8	OR2021
225	180	M12	14	16	50	65	79	63	15	99,9	7	7	24	8,8	OR2021