

PP

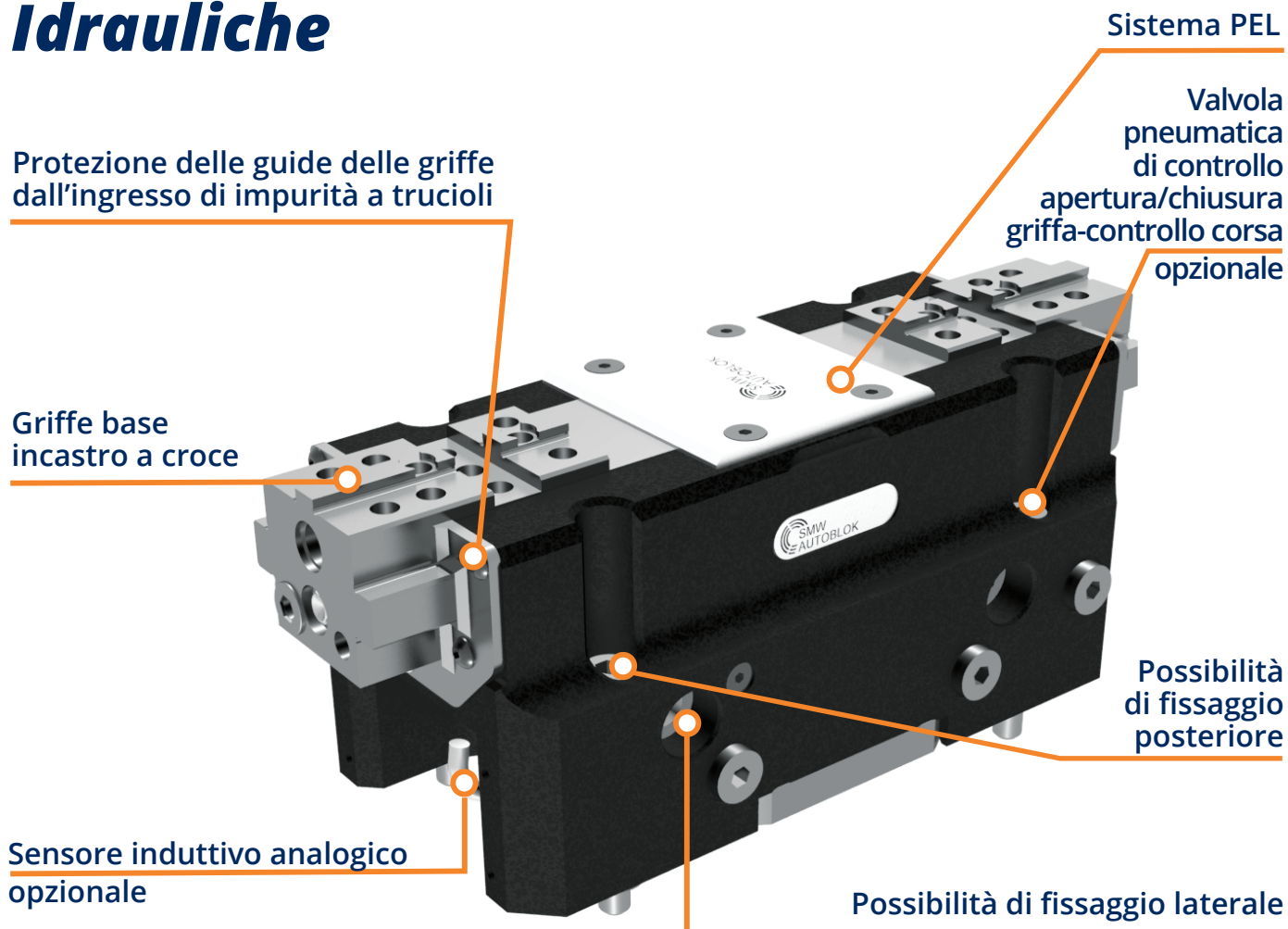
**PINZE PROTETTE
PNEUMATICHE ED
IDRAULICHE**

125-160-200-250

PP-N PP-L

Pinze autocentranti protette

**Protette
Pneumatiche
Idrauliche**



Applicazioni/Benefici cliente

- Design compatto
- Protezione delle guide delle griffe dall'ingresso di impurità e trucioli
- Altissima precisione di ripetibilità
- Altissima rigidità
- Regolazione lineare della forza di serraggio

Dotazione standard

Pinza autocentrante senza morsetti
Incluse tutte le viti e le boccole di centraggio

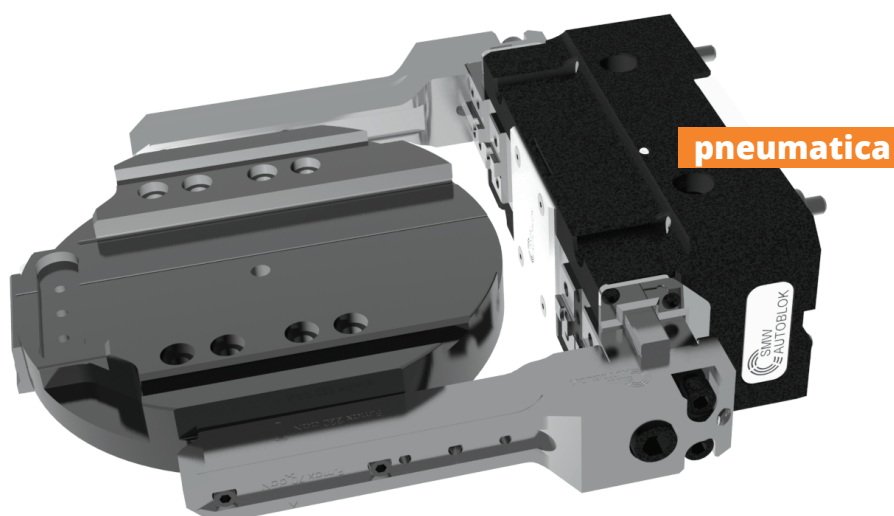
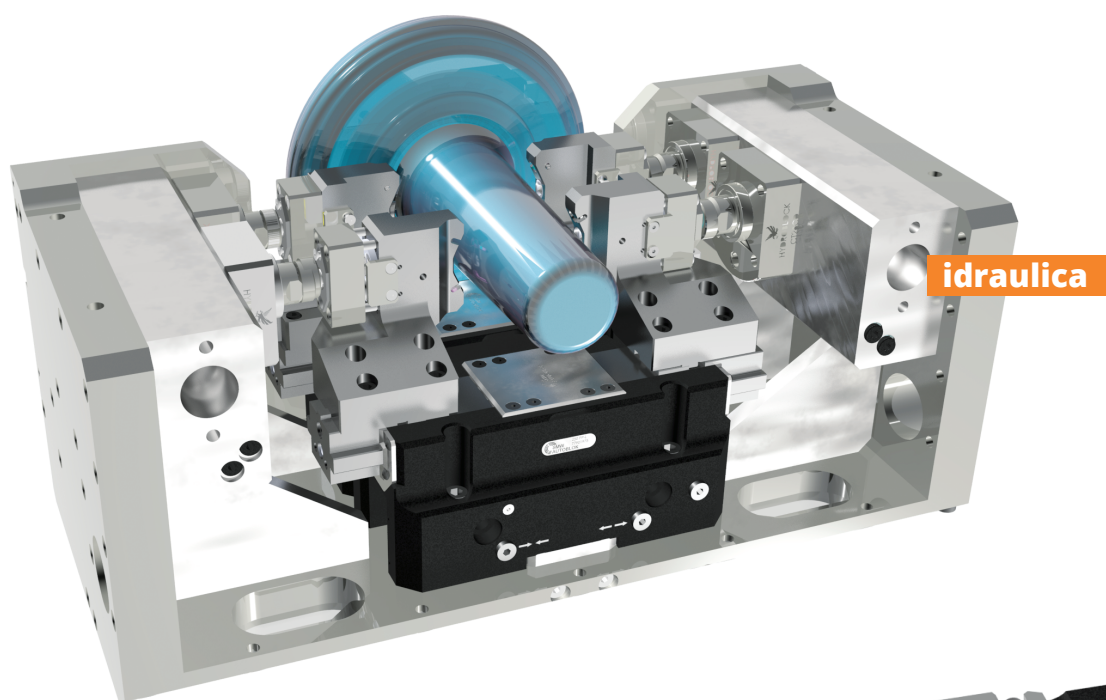
Caratteristiche tecniche

- Corpo e componenti funzionali temprati per una maggiore precisione e durata di vita
- Predisposta alla pressurizzazione
- Griffe base incastro a croce (nella versione corsa lunga la griffa è predisposta per fissaggio morsetto posteriore)
- Serraggio interno ed esterno
- Valvola pneumatica di controllo apertura/chiusura griffa - controllo corsa opzionale (vedere pag.30)
- Sistema PEL
- Lubrificata con grasso SMW-Autoblok K67
- Sistema di controllo corsa continuo tramite proximity analogico opzionale

Dati tecnici pinze PP-N PP-L

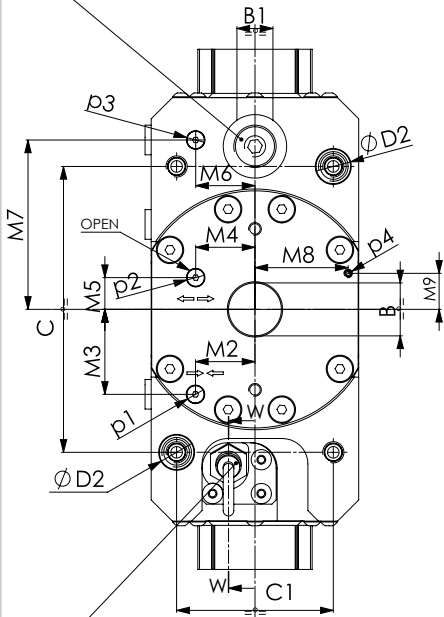
MODELLO	CODICE	TIPO DI CORSA	CORSA	AREA PISTONE	MASSIMA FORZA DI SERRAGGIO		PRESSIONE MASSIMA		PESO
					PNEUMATICA	IDRAULICA	PNEUMATICA	IDRAULICA	
125 PP-N	77901862	NORMALE	5,5 mm	27 cm ²	2,9 KN	14,6 KN	6 bar	30 bar	4,9 Kg
125 PP-L	77901962	LUNGA	13 mm	27 cm ²	1,3 KN	6,5 KN	6 bar	30 bar	4,9 Kg
160 PP-N	77901866	NORMALE	5,5 mm	35 cm ²	4 KN	19 KN	6 bar	30 bar	5,7 Kg
160 PP-L	77901966	LUNGA	13 mm	35 cm ²	1,7 KN	8,4 KN	6 bar	30 bar	5,7 Kg
200 PP-N	77901870	NORMALE	7,2 mm	53 cm ²	5,8 KN	28,5 KN	6 bar	30 bar	11 Kg
200 PP-L	77901970	LUNGA	16,7 mm	53 cm ²	2,5 KN	12,7 KN	6 bar	30 bar	11 Kg
250 PP-N	77901875	NORMALE	10,1 mm	81 cm ²	8,7 KN	43,7 KN	6 bar	30 bar	19,5 Kg
250 PP-L	77901975	LUNGA	29,8 mm	81 cm ²	3,2 KN	15,8 KN	6 bar	30 bar	19,5 Kg

Esempi di applicazione delle pinze PP

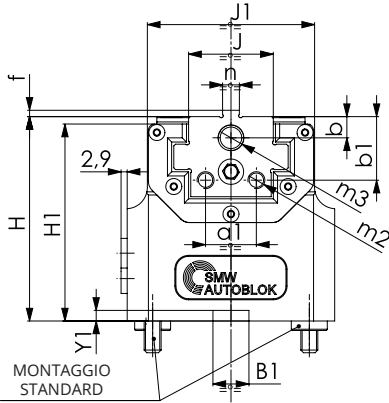


NUOVA GAMMA DI PRODOTTI SMW-AUTOBLOK

VALVOLA PNEUMATICA DI CONTROLLO
 APERTURA/CHIUSURA GRIFFA (OPZIONALE)
 (controlla il tutto aperto e il tutto chiuso)

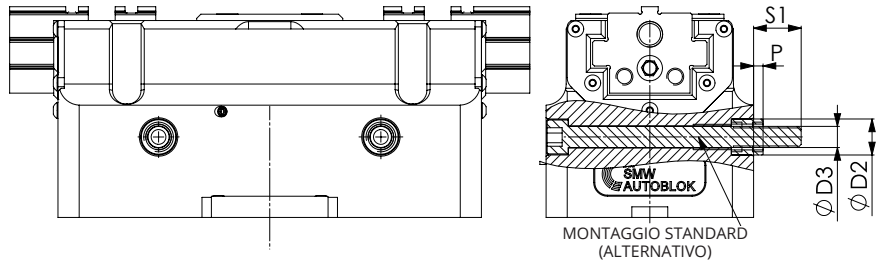


SENSORE INDUTTIVO ANALOGICO
 (controllo corsa continuo) OPZIONALE

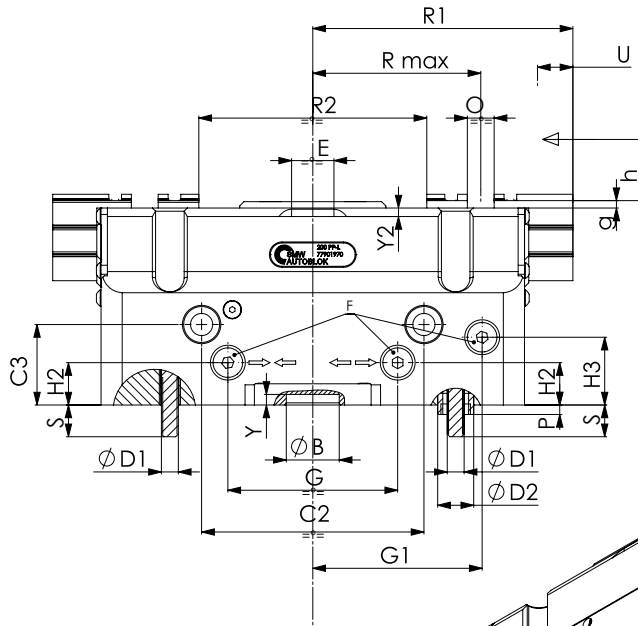
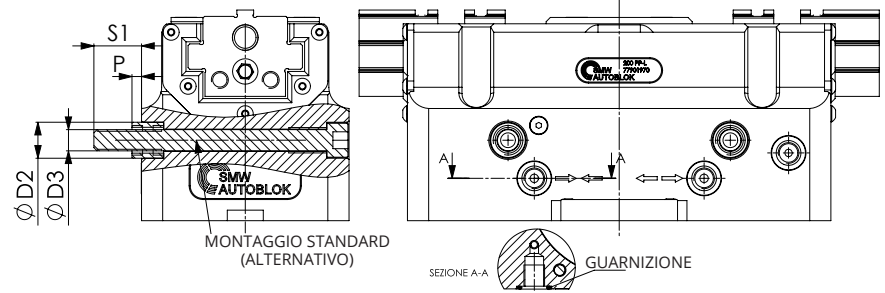


MONTAGGIO STANDARD

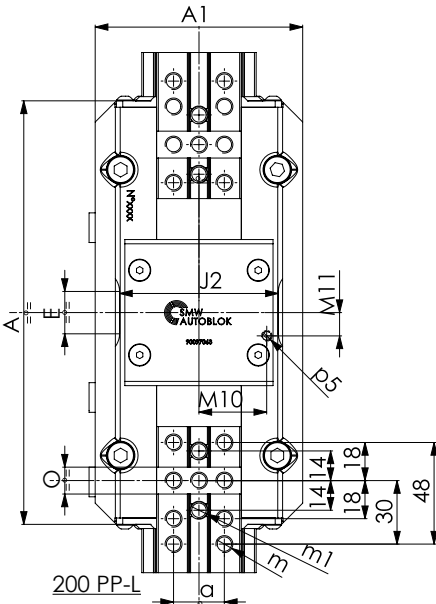
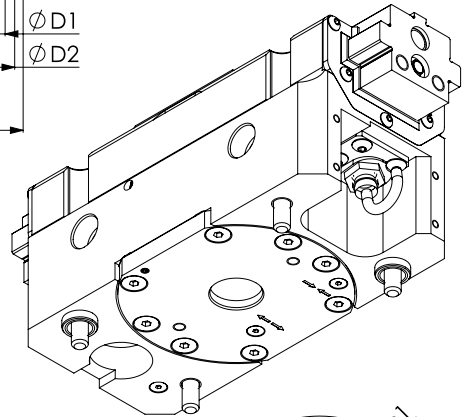
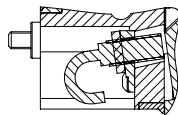
FISSAGGIO LATERALE C



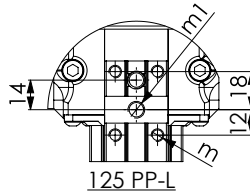
FISSAGGIO LATERALE B



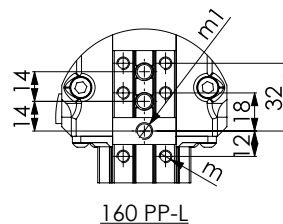
SEZIONE W-W



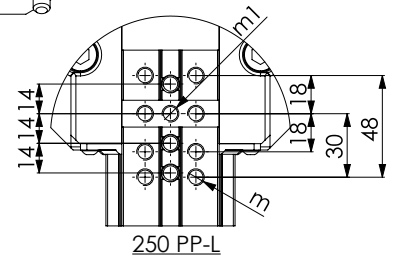
200 PP-L



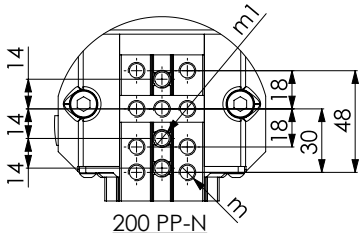
125 PP-L



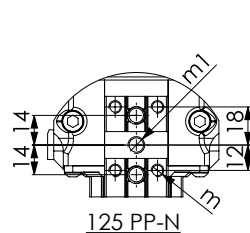
160 PP-L



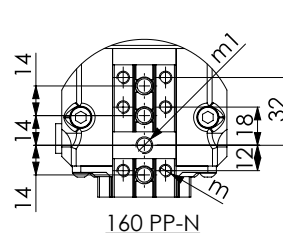
250 PP-L



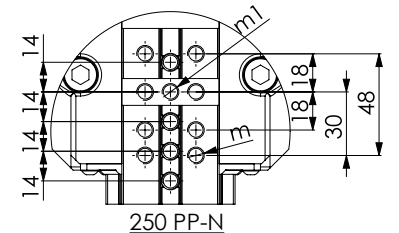
200 PP-N



125 PP-N



160 PP-N

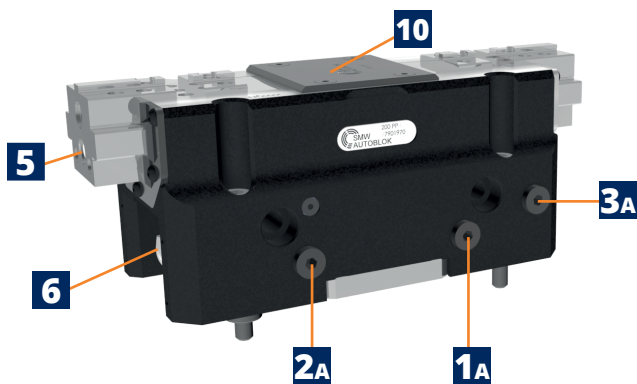
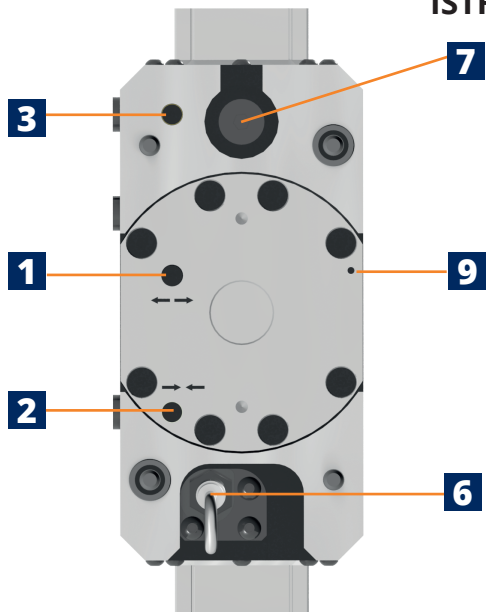


250 PP-N

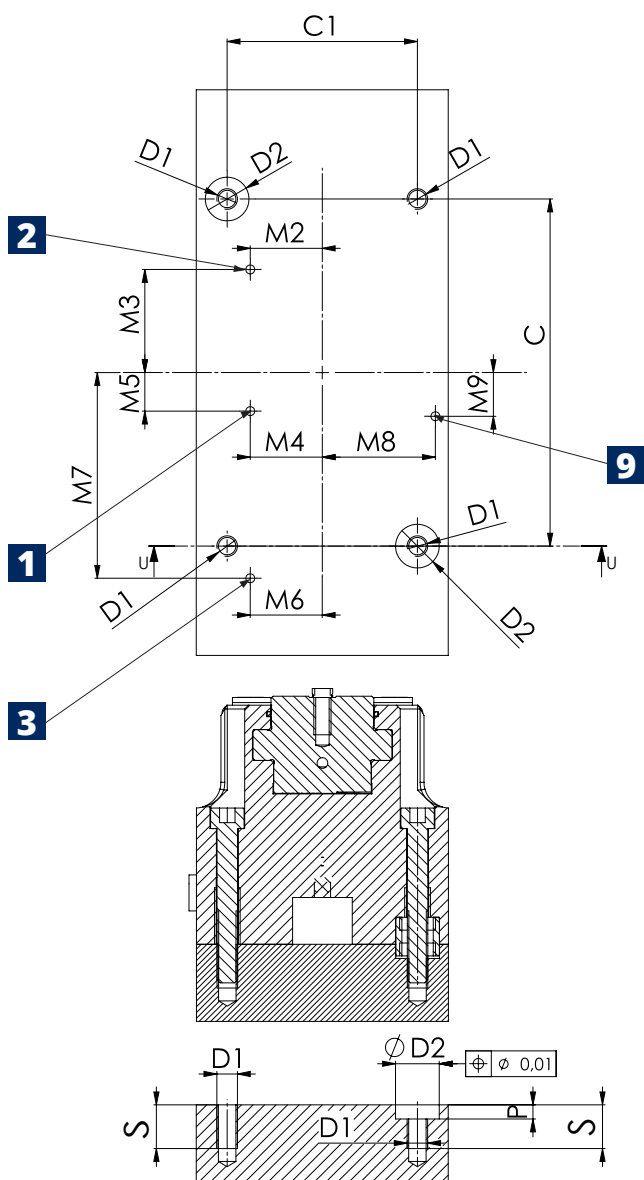
NUOVA GAMMA DI PRODOTTI SMW-AUTOBLOK

Modello SMW-AUTOBLOK		125 PP	160 PP	200 PP	250 PP
A		130	160	200	250
A1		78	78	98	120
B (øH7)		25	25	25	25
B1 (H7)		-	14	17	20
C		84	110	135	160
C1		60	60	74	85
C2		-	86	105	128
C3		-	32	38	38
D1 (Ø)		M6	M6	M8	M10
D2 (Ø js7)		14	14	17	20
D3 (Ø)		-	M8	M10	M12
E		20	20	20	20
F		G1/8"	G1/8"	G1/8"	G1/8"
G		59	65,4	80,2	102
G1		53	65	80	95
H		79,5	79,5	96,5	114,5
H1		76	76	93	111
H2		18	18	20	20
H3		-	19,5	32	35
J		30	30	40	46
J1		69	69	79	94
J2 (h7)		60	60	75	90
M2		20,5	22,5	28	29,5
M3		29,5	32,5	40,1	51,1
M4		20,5	22,5	28	29,5
M5		10	12	15	18
M6		22,5	22,5	28	29,5
M7		53	65	80	95
M8		34	34,5	44	54
M9		10	13,5	17	18
M10		26	26	32	36
M11		7	7	11	11
P		4,5	4,5	4,5	4,5
R max	MIN/MAX (CORSA LUNGA)	47,5/60,5	62,5/75,5	62,5/79,2	78/107,8
R max	MIN/MAX (CORSA NORMALE)	47,5/53	62,5/68	62,5/69,7	78/88,1
R1	MIN/MAX (CORSA LUNGA)	72/85	87/100	106/122,7	131/160,8
R1	MIN/MAX (CORSA NORMALE)	72/77,5	87/92,5	106/113,2	131/141,1
R2	MIN/MAX (CORSA LUNGA)	49/75	49/75	74/107,4	96/155,6
R2	MIN/MAX (CORSA NORMALE)	49/60	49/60	74/88,4	96/116,2
S		16	16	15	17
S1		-	20,5	22,5	22,5
U	CORSA LUNGA	13	13	16,7	29,8
U	CORSA NORMALE	5,5	5,5	7,2	10,1
Y		4,5	4,5	5	5
Y1		-	5	5	5
Y2		4	4	4	4
a		20	20	24	24
a1	CORSA LUNGA	17	17	24	24
a1	CORSA NORMALE	\	\	\	\
b	CORSA LUNGA	8	8	10	10
b	CORSA NORMALE	\	\	\	\
b1	CORSA LUNGA	27	27	30	30
b1	CORSA NORMALE	\	\	\	\
f		3	3	3	3
g		3,5	3,5	3,5	3,5
h		16	25	35	40
m		M6-12	M6-12	M8-15	M8-15
m1		M8-15	M8-15	M8-15	M8-15
m2		M6-10	M6-10	M8-15	M8-15
m3		M10-15	M10-15	M12-18	M12-18
n (h6)		7,94	7,94	7,94	7,94
o (H7)		12,68	12,68	12,68	12,68
p1 (Ø)	CHIUSURA	8,8-M5	8,8-M5	8,8-M5	8,8-M5
p2 (Ø)	APERTURA	8,8-M5	8,8-M5	8,8-M5	8,8-M5
p3 (Ø)	CONTR.APERTURA/CHIUSURA PNEUM. O PRESSURIZZ.	8,8-M5	8,8-M5	8,8-M5	8,8-M5
p4	CONNESSIONE SISTEMA PEL	M4	M4	M4	M4
p5	SISTEMA PEL (SOTTO FLANGIA ANTERIORE)	M4	M4	M5	M5
VALVOLA PNEUMATICA APERTURA/CHIUS.GRIFFA (OPZION.)		90901163	90901763	90901763	97901801
KIT PROX. L (OPZIONALE)		90686263	90687063	90687063	90687563
KIT PROX. N (OPZIONALE)		90686260	90687060	90687060	90687063

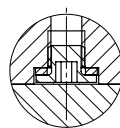
ISTRUZIONI DI MONTAGGIO



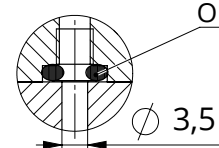
SOLUZIONE FISSAGGIO POSTERIORE



1 2 3



ALIMENTAZIONE
LATERALE in 1A 2A 3A

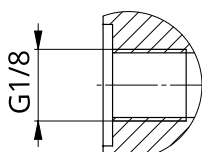


ALIMENTAZIONE
POSTERIORE in 1 2 3

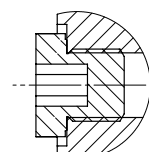
OR3014

ϕ 3,5

1A 2A 3A

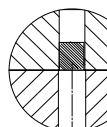


ALIMENTAZIONE
LATERALE in 1A 2A 3A

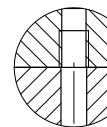


ALIMENTAZIONE
POSTERIORE in 1 2 3

G1/8

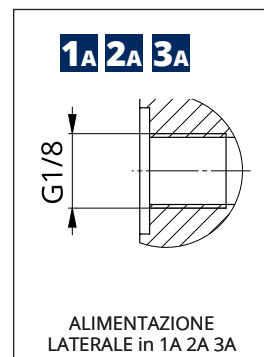
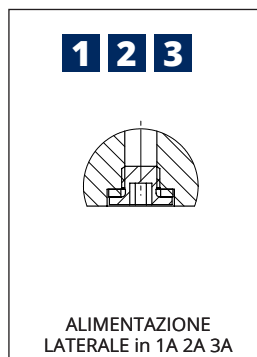
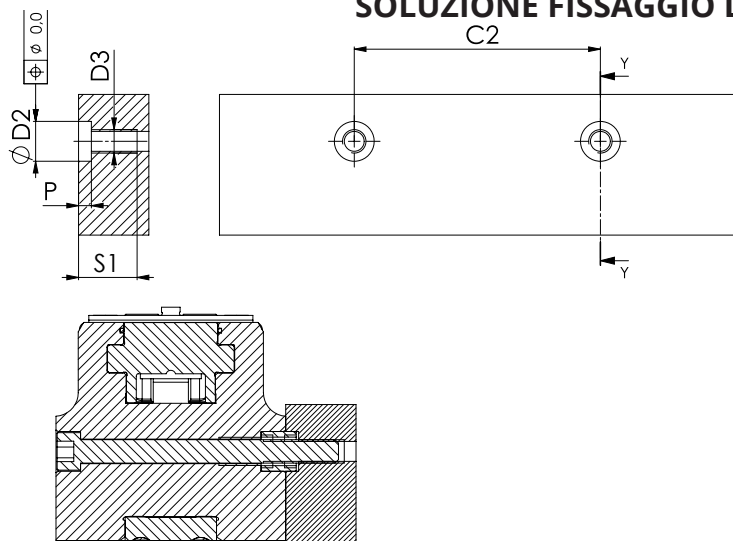


9



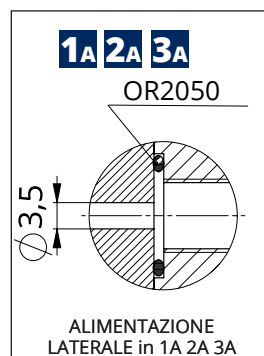
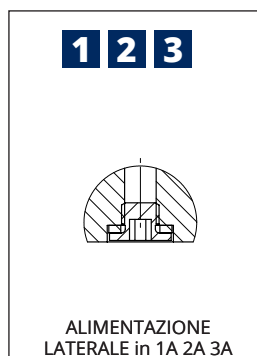
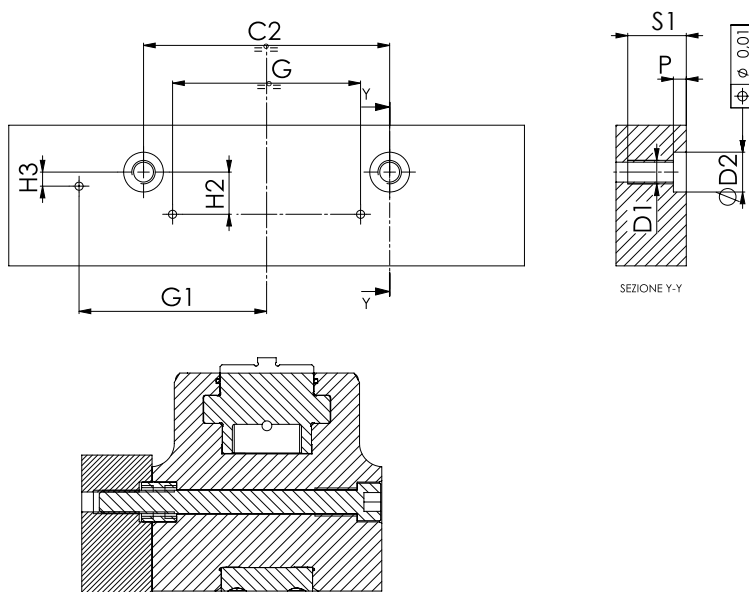
9

SOLUZIONE FISSAGGIO LATERALE B



NOTA BENE: con il fissaggio laterale si sconsiglia l'utilizzo del Sistema PEL

SOLUZIONE FISSAGGIO LATERALE C



NOTA BENE: con il fissaggio laterale si sconsiglia l'utilizzo del Sistema PEL

- 1** Apertura alimentazione posteriore
- 2** Chiusura alimentazione posteriore
- 3** Controllo corsa pneumatico o pressurizzazione* Alimentazione posteriore
- 5** Ingrassatori
- 7** Valvola pneumatica apertura/ chiusura griffa -c.corsa (opzionale)
- 10** Uscita sistema PEL (sotto flangia anteriore)
- 1a** Apertura alimentazione laterale
- 2a** Chiusura alimentazione laterale
- 3a** Controllo corsa pneumatico o Pressurizzazione* Alimentazione laterale
- 6** Sede proximity (opzionale)
- 9** Ingresso sistema PEL (sulla flangia posteriore)

*La pressurizzazione può essere usata solo senza la valvola.

Tipo	C	C1	C2	D1	D2H7	D3	G	G1	H2	H3	M2	M3	M4	M5	M6	M7	M8	M9	P	S	S1
125 PP	84	60	-	M6	14	-	-	-	-	-	20,5	29,5	20,5	10	22,5	53	34	10	5,5	18	-
160 PP	110	60	86	M6	14	M8	65,4	65	14	12,5	22,5	32,5	22,5	12	22,5	65	34,5	13,5	5,5	18	23
200 PP	135	74	105	M8	17	M10	80,2	80	18	6	28	40,1	28	15	28	80	44	17	5,5	17	25
250 PP	160	85	128	M10	20	M12	102	95	18	3	29,5	51,1	29,5	18	29,5	95	54	18	5,5	19	25